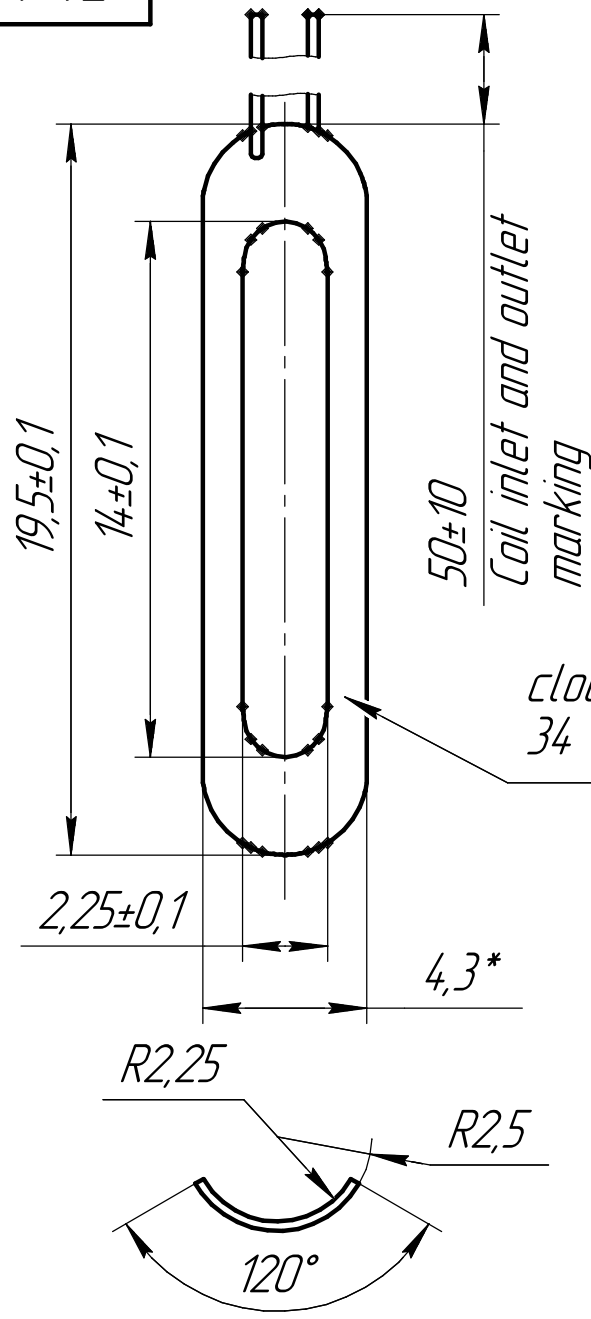


54.101.02.012



- 1 *Размер для справок.
- 2 Намотку кольца-заготовки и последующую формовку производить на специализированных оснастках.
- 3 Предварительная пропитка катушки клеем БФР-2К ТУ 2252-426-00209349-2003.

Справ. №

Перв. примен.

Подп. и дата

Инв. № докл.

Взам. инв. №

Подп. и дата

Инв. № подл.

Изм. Лист

№ докум.

Подп.

Дата

Разраб.

Пров.

Т.контр.

Н.контр.

Утв.

МХКБ.54.101.02.012

Катушка

Эмальпровод ПЭТВ-2 0,125

Лит.	Масса	Масштаб
	0	1:10
Лист	Листов	1

Копировал

Формат А4