

## 2 ТРЕБОВАНИЯ К ПРОЕКТИРОВАНИЮ, ИЗГОТОВЛЕНИЮ И ПОСТАВКЕ

Таблица 2

| № П/П   | НАИМЕНОВАНИЕ ПАРАМЕТРА  | ЗНАЧЕНИЕ ИЛИ ОПРЕДЕЛЯЮЩИЙ ПАРАМЕТР  |
|---|---|---|
| <b>2.1. ТЕХНИЧЕСКИЕ ХАРАКТЕРИСТИКИ И ОСНОВНОЙ СОСТАВ ОБОРУДОВАНИЯ</b> |   |   |
| 2.1.1.  | Назначение  | Намоточный станок предназначен для рядовой секционной намотки крупногабаритных изделий проводами круглого и прямоугольного сечения с устройством натяжения. |
| 2.1.2.  | Обозначение по технологической схеме  | аналог станка СН-20С-2500   |
| 2.1.3.  | Количество  | 1   |
| 2.1.4.  | Климатическое исполнение по ГОСТ 15150  | УХЛ   |
| 2.1.5.  | Исполнение в зависимости от места размещения согласно ГОСТ 15150  | 4   |
| 2.1.6.  | Минимально температура эксплуатации, °С   | 22±10°С;  |
| 2.1.7.  | Сейсмостойкость по MSK-64   | С0  |
| 2.1.8.  | Установка   | Надземная   |
| 2.1.9.  | Номинальная производительность, м³/ч  | 1   |
| 2.1.10.   | Напряжение питания, В   | 380   |
| 2.1.11.   | Частота тока, А   | 50  |
| 2.1.12.   | Наличие нейтрали  | Да  |
| 2.1.13.   | Срок эксплуатации, лет  | 20  |
| 2.1.14.   | Уровень ответственности сооружения согласно Федеральному закону от 30.12.2009 № 384-ФЗ «Технический регламент о безопасности зданий и сооружений»                           | Нормальный  |
| 2.1.15.   | Класс взрывоопасной зоны согласно Федеральному закону от 22.07.2008 № 123-ФЗ «Технический регламент о требованиях пожарной безопасности»                                    | -   |
| 2.1.16.   | Классификация технологических сред по пожаровзрывоопасности согласно Федеральному закону от 22.07.2008 № 123-ФЗ «Технический регламент о требованиях пожарной безопасности» | Пожаробезопасным  |
| 2.1.17.   | Класс пожаровзрывоопасной зоны по ПУЭ   | П-I   |
| <b>2.2. ХАРАКТЕРИСТИКИ РАБОЧЕЙ СРЕДЫ</b>                              |   |   |
| 2.2.1.  | Рабочая температура, °С   | 22±10°С;  |
| 2.2.2.  | Класс опасности продукта согласно ГОСТ 12.1.007   | 4   |

|              |            |
|--------------|------------|
| Взам. инв. № |            |
| Подп. и дата | 04.2017    |
| Инв. № подл. | 00874 / 39 |

|      |         |      |        |       |      |  |      |
|------|---------|------|--------|-------|------|--|------|
| Изм. | Кол.уч. | Лист | № док. | Подп. | Дата | 1981212/1189Д-Р-040.009.004-ТХ-01-ОЛ-009 | Лист |
|      |         |      |        |       |      |  | 2    |

|  |  |  |
|--|--|--|
| 2.2.3.   | Категория взрывоопасности газов и паров согласно ГОСТ 30852.11 | -  |
| 2.2.4.   | Группа взрывоопасных смесей согласно ГОСТ 30852.5              | -  |
| <b>2.3. ТРЕБОВАНИЯ К ИЗГОТОВЛЕНИЮ И КОНСТРУКТИВНОМУ ИСПОЛНЕНИЮ</b> |  |  |
| 2.3.1.   | Условный диаметр наматываемого провода, мм                     | 0,5÷ 30  |
| 2.3.2.   | Площадь поперечного сечения прямоугольного провода, мм         | 0,5-800  |
| 2.3.3.   | Возможность работы несколькими проводами                       | да   |
| 2.3.4.   | Максимальный диаметр изделия, мм                               | 1700   |
| 2.3.5.   | Максимальный длина изделия, мм                                 | 1200   |
| 2.3.6.   | Максимальный вес изделия с оснасткой, кг                       | 5000   |
| 2.3.7.   | Скорость вала намотки, об/мин                                  | До 35  |
| 2.3.8.   | Крутящий момент, Н*м   | До 300   |
| 2.3.9.   | Кратность счета оборотов                                       | 0,1  |
| 2.3.10.  | Тип привода намотки  | Коническо-цилиндрический редуктор, асинхронный двигатель |
| 2.3.11.  | Диаметр планшайбы, мм  | 600  |
| 2.3.12.  | Наличие задней бабки   | да   |
| 2.3.13.  | Тип задней бабки   | Винтовая, пинольная                                      |
| 2.3.14.  | Шаг раскладки, мм  | 0,005÷50   |
| 2.3.15.  | Зона раскладки, мм   | 1250   |
| 2.3.16.  | Тип датчиков зоны раскладки                                    | бесконтактные  |
| 2.3.17.  | Тип привода раскладки  | Шаговый двигатель, винтовая передача                     |
| 2.3.18.  | Тип поводка  | Формующе-натяжное устройство                             |
| 2.3.19.  | Тип блока управления   | ЧПУ  |
| 2.3.20.  | Тип экрана блока управления                                    | Сенсорный, не менее 15"                                  |
| 2.3.21.  | Операционная система   | Ubuntu   |
| 2.3.22.  | Намоточная программа   | Winding plc  |
| 2.3.23.  | Наличие банка памяти намоточных программ                       | есть   |
| 2.3.24.  | Габаритные размеры станка, мм ДхШхВ                            | 4500х2200х1600   |
| 2.3.25.  | Вес, кг  | 2500   |
| 2.3.26.  | Напряжение/частота питания, В/Гц                               | 380/50   |
| 2.3.27.  | Потребляемая мощность, кВт                                     | 8  |
| 2.3.28.  | Наличие пульта управления                                      | да   |
| 2.3.29.  | Наличие педалей управления                                     | да   |

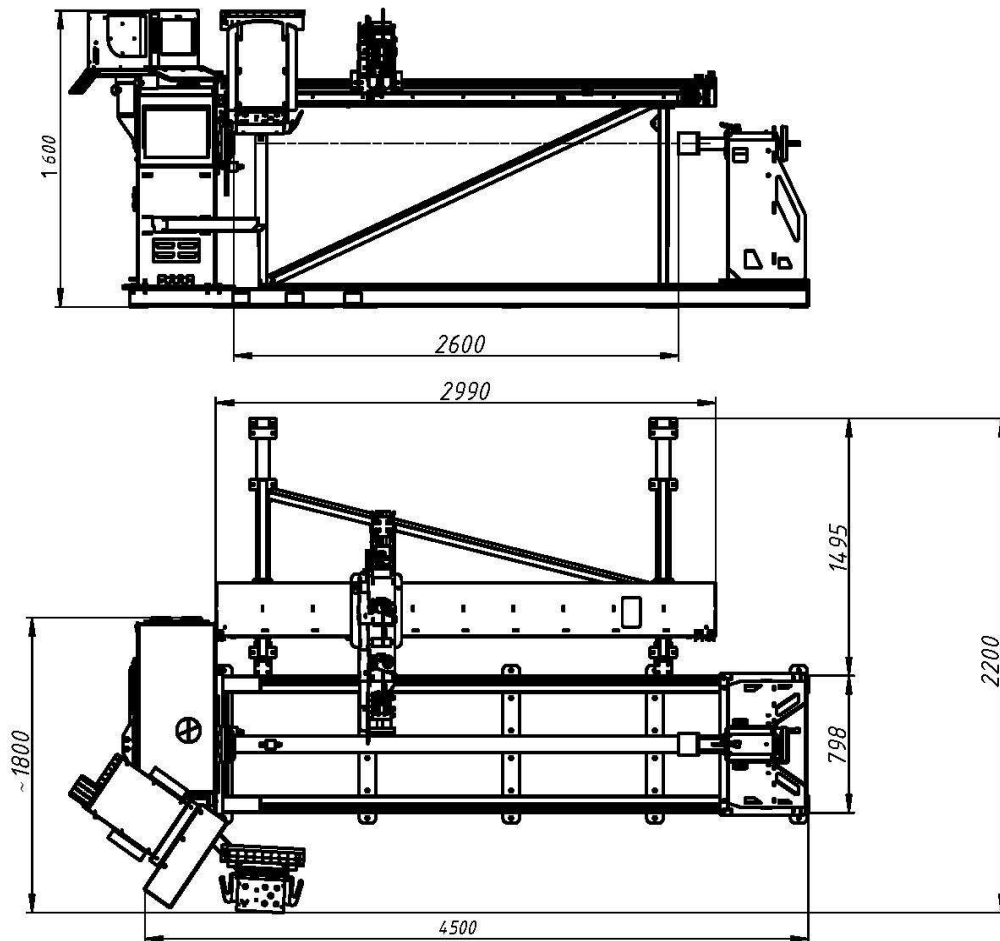
|               |              |              |        |       |      |
|---------------|--------------|--------------|--------|-------|------|
| Изм.          | Кол.уч.      | Лист         | № док. | Подп. | Дата |
|               |              |              |        |       |      |
| Инва. № подл. | Подп. и дата | Взам. инв. № |        |       |      |
| 00874 / 39    | 04.2017      |              |        |       |      |

1981212/1189Д-Р-040.009.004-ТХ-01-ОЛ-009

Лист

3

|         |  |                                       |
|---------|--|---------------------------------------|
| 2.3.30. | Наличие механизма вертикального перемещения раскладчика (МВПР)   | да                                    |
| 2.3.31. | Наличие оправки-шаблона для намотки обмоток на магнитопровод прямоугольного сечения  | да                                    |
| 2.3.32. | Наличие смоточного устройства для провода  | да                                    |
| 2.3.33. | Наличие смоточного устройства для изоляционных материалов  | да                                    |
| 2.3.34. | Наличие механизма перемещения бобиноносителя   | да                                    |
| 2.3.35. | Наличие длинномера со счетчиком СОЭП-2, предназначенного для измерения длин длинномерных материалов диаметром от 5,0 до 30,0 мм. | аналог РДМ-30                         |
| 2.3.36. | Наличие дистанционного пульта управления станком   | да                                    |
| 2.3.37. | Наличие ДКИ - датчика контроля изоляции  | да                                    |
| 2.3.38. | Наличие датчик обрыва провода  | да                                    |
| 2.3.39. | Общий вид  | Рисунок 1 – аналог станка СН-20С-2500 |
| 2.3.40. | Типы намотки   | Рядовая, ортоциклическая, секционная  |



|               |              |              |
|---------------|--------------|--------------|
| Инов. № подл. | Подп. и дата | Взам. инв. № |
| 00874 / 39    | 04.2017      |              |

|      |         |      |        |       |      |
|------|---------|------|--------|-------|------|
| Изм. | Кол.уч. | Лист | № док. | Подп. | Дата |
|      |         |      |        |       |      |

1981212/1189Д-Р-040.009.004-ТХ-01-ОЛ-009

Лист

4