

Перв. примен.

Справ. №

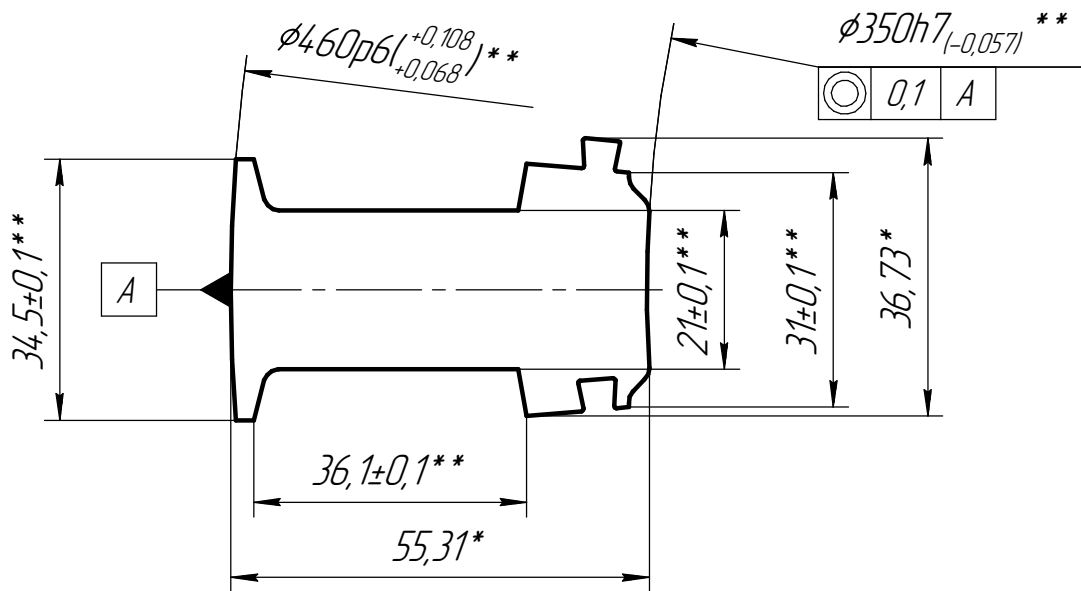
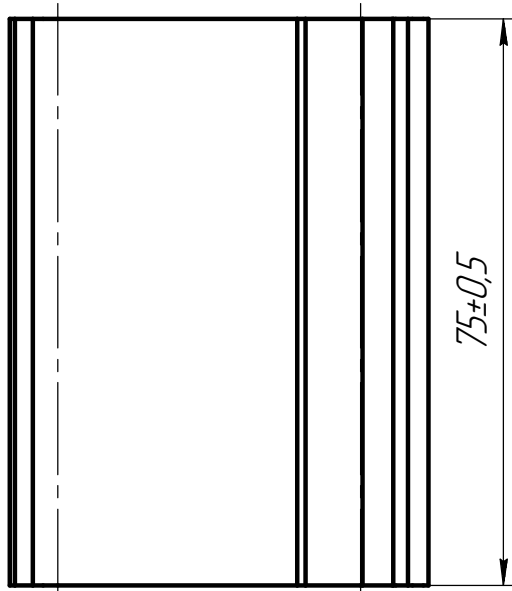
Подп. и дата

Инв. № дробл.

Взам. инв. №

Подп. и дата

Инв. № подл.



1. \*Размер для справок.
2. \*\*Размеры и взаимное расположение обеспечить приспособлением (уточняется при технологической проработке).
3. Листы сердечника склеить используя клей ВС-10Т ГОСТ 22345-77.
4. На всех поверхностях сердечника, в том числе, в пазах, наличие стружки, заусенцев, окалины, ржавчины, масляных и других пятен не допускается.

Изм.	Лист	№ докум.	Подп.	Дата
Разраб.				
Пров.				
Т.контр.				
Н.контр.				
Утв.				

**Сердечник**

Лит.	Масса	Масштаб
	0,8	1:1
Лист	Листов	1