

Перв. примен.

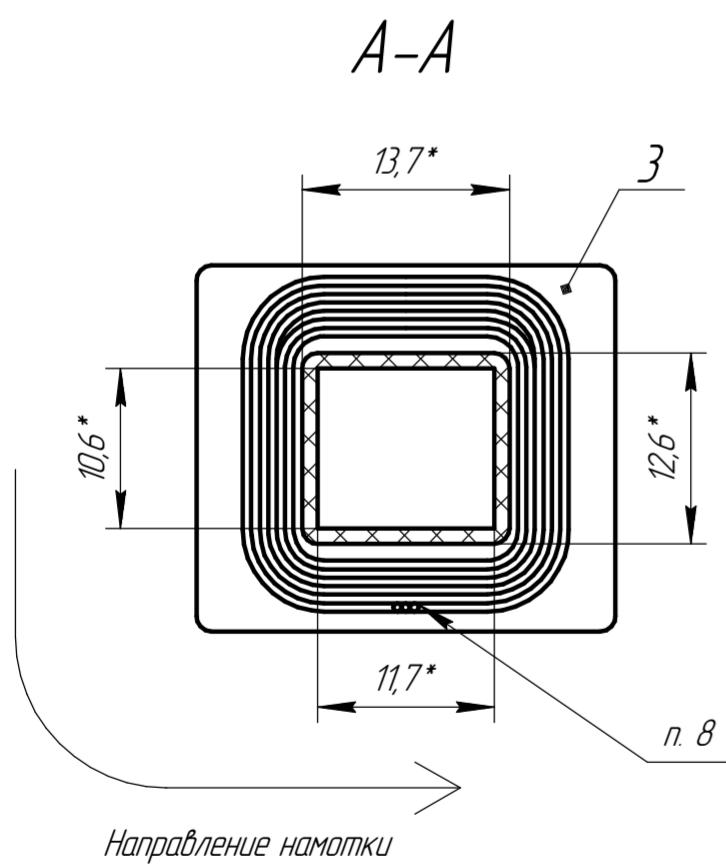
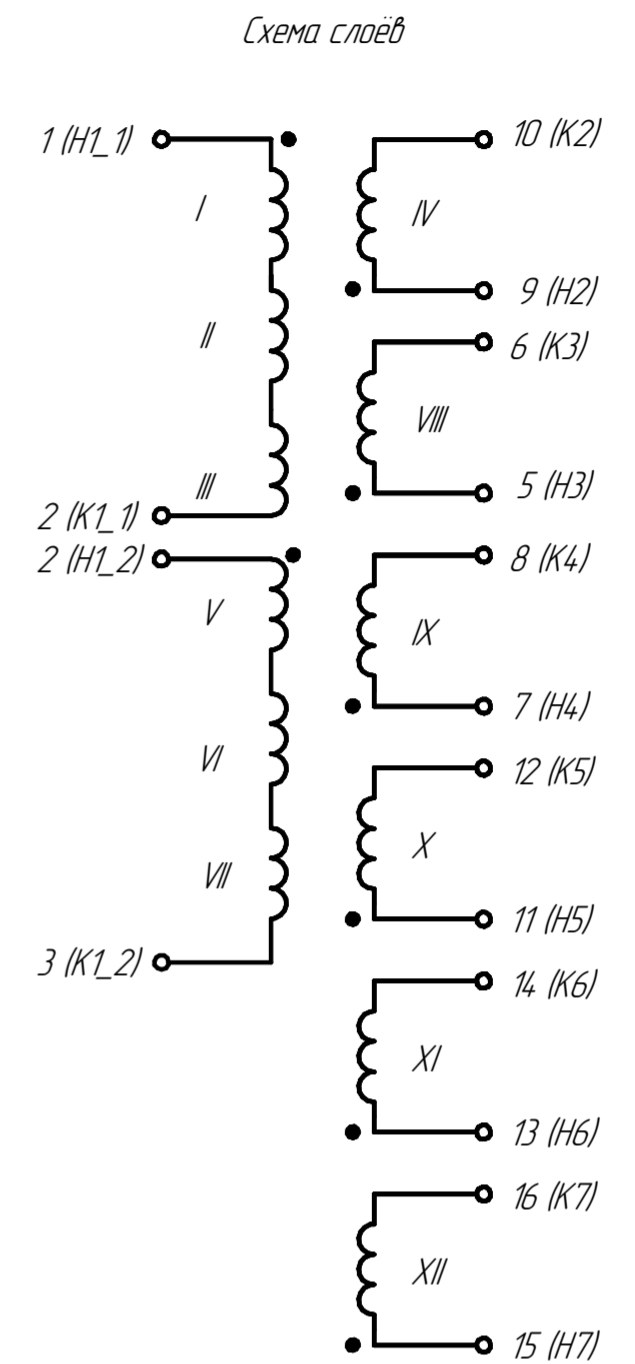
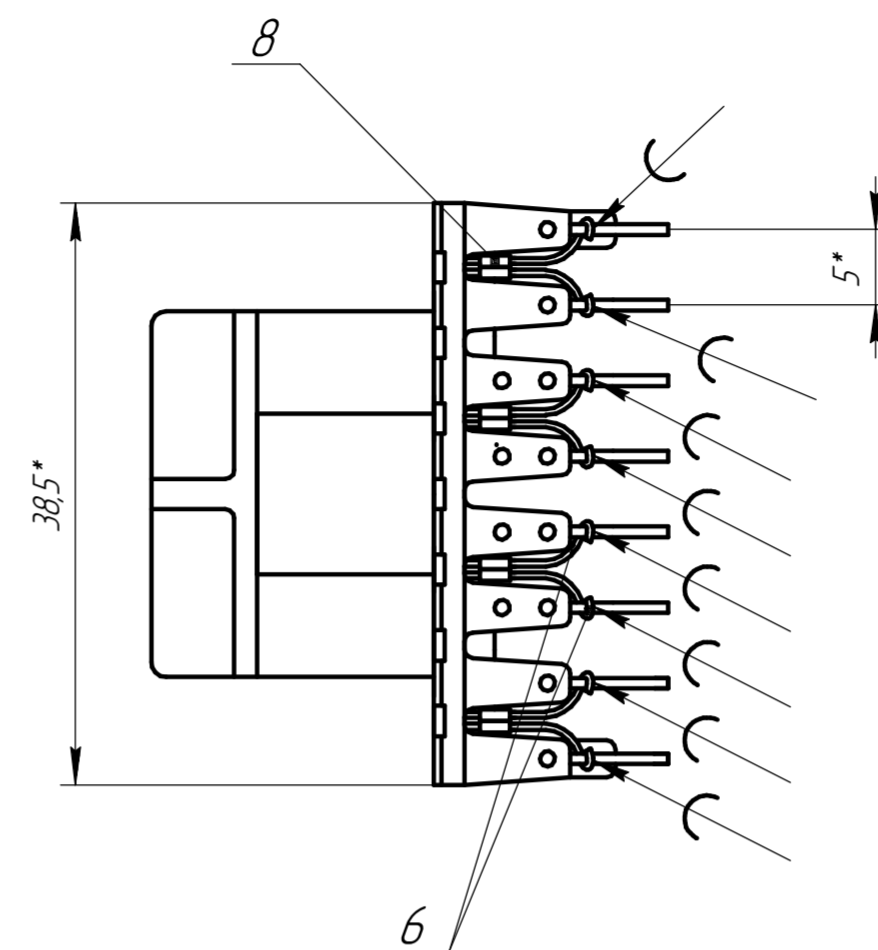
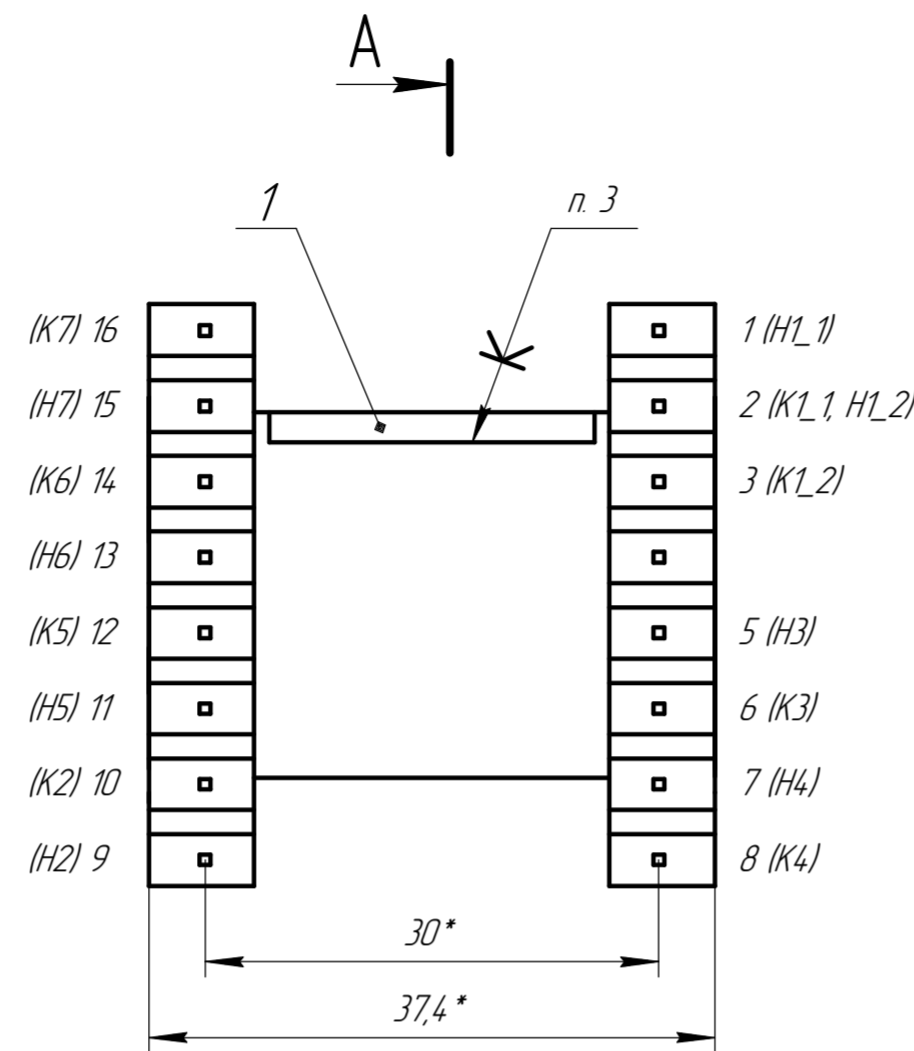
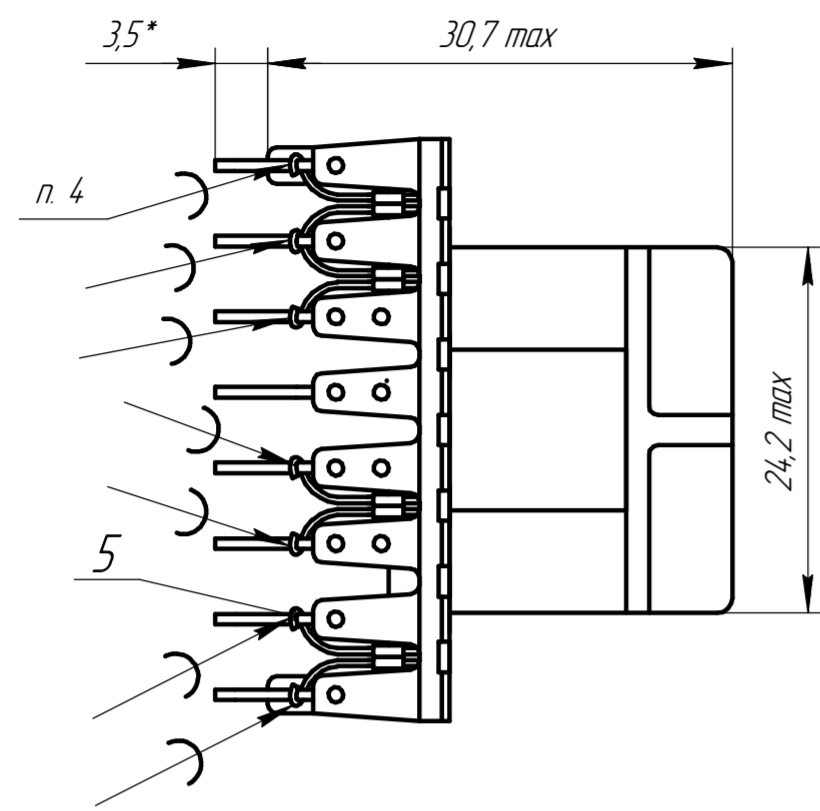
Справ. №

Подп. и дата

Взам. инв. №

Подп. и дата

Инв. № подл.



Номер слоя	Изоляция		Поз. провода	Длина выводов, мм		Маркировка выводов	Данные обмоток		Номер обмотки
	Поз.	Число слоёв		H	K		Число витков	Диаметр провода по меди, мм	
I	-	-	5	15	-	1	30	0,4	W1_1
	10	1	-	-	-	-	-	-	-
II	-	-	5	-	-	-	30	0,4	W1_1
	10	1	-	-	-	-	-	-	-
III	-	-	5	-	15	2	30	0,4	W1_1
	10	3	-	-	-	-	-	-	-
IV	-	-	6	15	15	9, 10	24	0,63	W2
	10	3	-	-	-	-	-	-	-
V	-	-	5	-	-	2	30	0,4	W1_2
	10	1	-	-	-	-	-	-	-
VI	-	-	5	-	-	-	30	0,4	W1_2
	10	1	-	-	-	-	-	-	-
VII	-	-	5	-	15	3	30	0,4	W1_2
	10	1	-	-	-	-	-	-	-
VIII	-	-	5	15	15	5, 6	20	0,4	W3
	10	1	-	-	-	-	-	-	-
IX	-	-	5	15	15	7, 8	10	0,4	W4
	10	3	-	-	-	-	-	-	-
X	-	-	6	15	15	11, 12	10	0,63	W5
	10	1	-	-	-	-	-	-	-
XI	-	-	5	15	15	13, 14	10	0,4	W6
	10	1	-	-	-	-	-	-	-
XII	-	-	5	15	15	15, 16	10	0,4	W7
	10	1	-	-	-	-	-	-	-

- * Размеры для справок.
- Общие допуски по ГОСТ 30893.1-2002: H14, h14, ±IT14/2.
- Клей БФ-4 ГОСТ 12172-2016.
- Припой Прв КР2 ПОС 61 ГОСТ 21931-76.
- Намотку выполнить согласно таблице. Укладка упорядоченная.
- На выводы катушки надеть трубки поз. 8 длиной 4 мм.
- Изоляцию каркаса поз. 3 межрядовую и наружную выполнить плёнкой поз. 10 согласно таблице. Концы плёнки расположить с перекрытием - от 2 до 3 мм на нижней и верхней сторонах каркаса, чередуя их между собой. Концы изоляции клеить.
- Выводы обмоток К2, К3, К4 уложить на соответствующие выводы катушки, предварительно закрепив каждый из них клеем перед укладкой следующей обмотки.
- Маркировка выводов обмоток на каркасе показана условно.
- Бирку поз. 1 уложить под слой плёнки. Наружный слой плёнки уложить в натяг с проклеиванием через промежутки от 5 до 10 мм.
- Проверку электрической прочности изоляции катушки выполнить переменным электрическим напряжением 1800 В частотой 50 Гц, приложенным в течение одной минуты между выводами: Н1 и Н2. При этом конец обмотки К1 закоротить с К3, К4, а вывод К2 закоротить с К5, К6, К7.
- Остальные технические требования по ОСТ 16 0.686.04.1-73.

				042 СБ		
Изм./Лист	№ докум.	Подп.	Дата	Лит.	Масса	Масштаб
Разраб.					0,24	1:1
Проб.				Лист	Листов	1
Т.контр.						
Н.контр.						
Утв.						