

Схема соединения обмоток

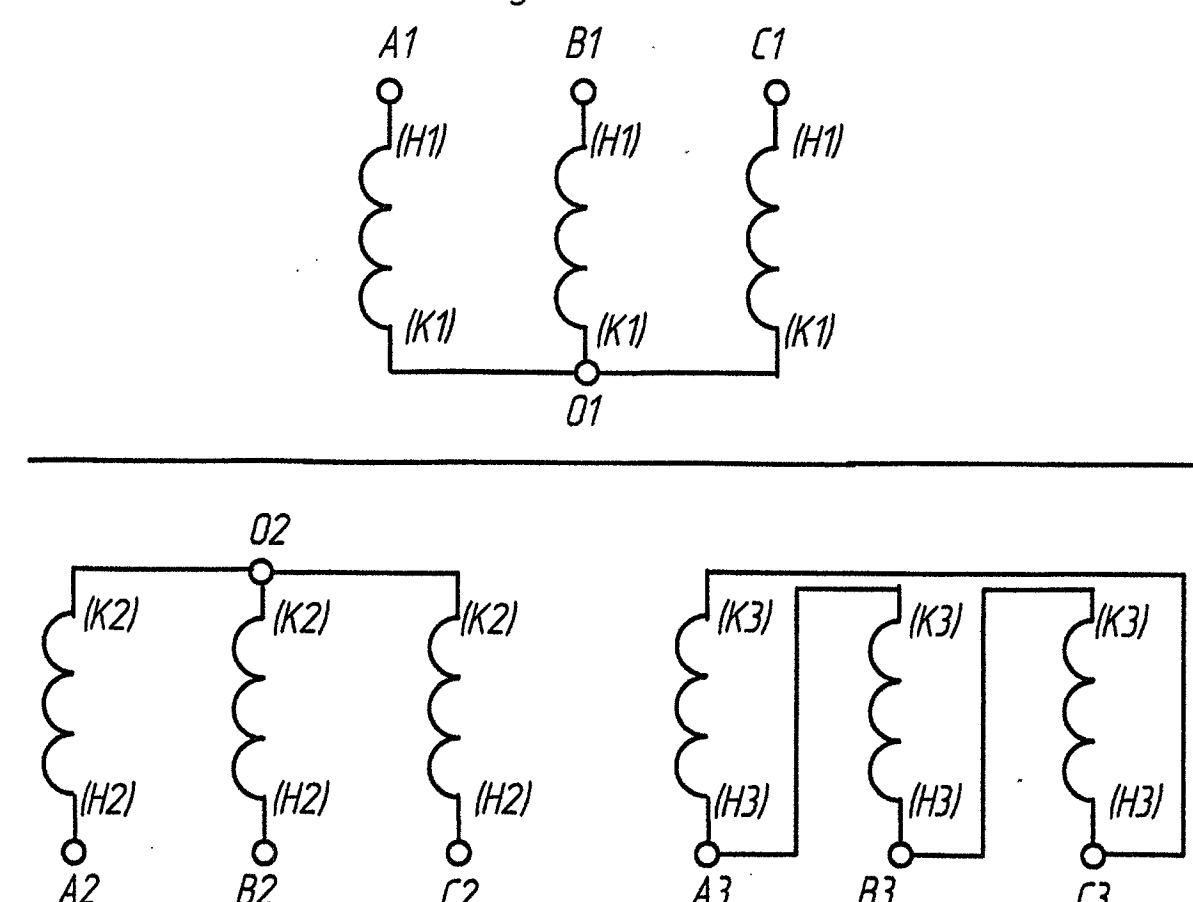
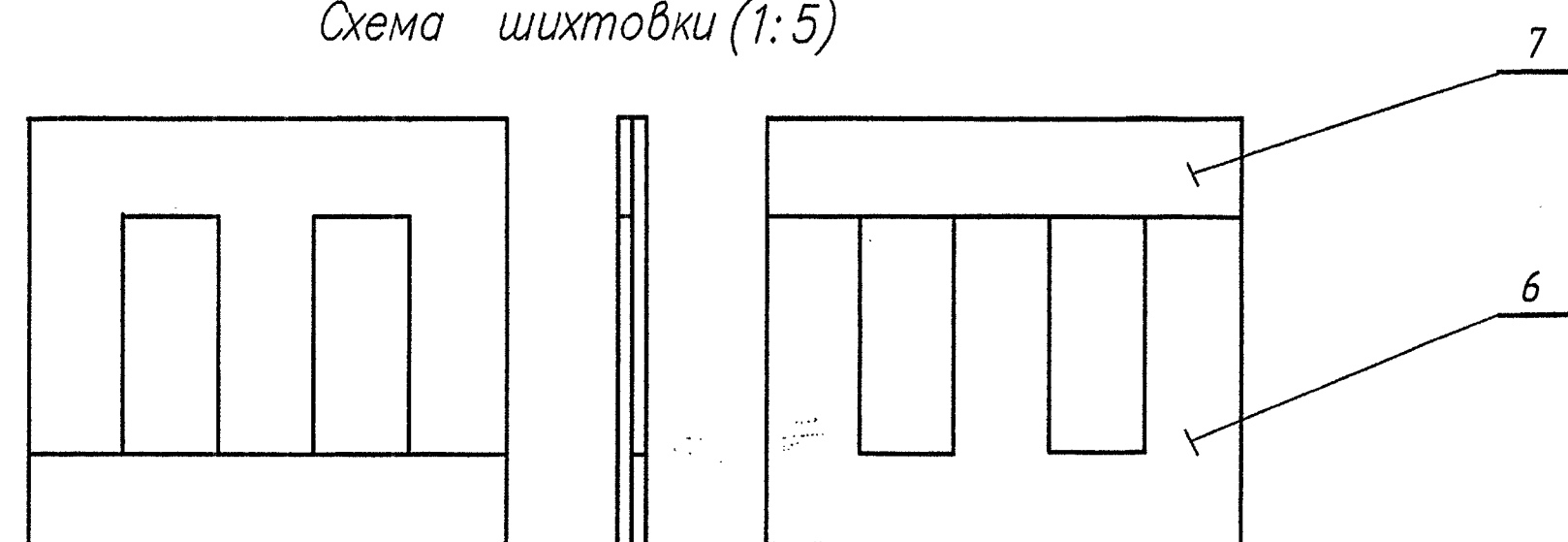


Схема шихтовки (1:5)



- 1.*Размеры для справок.
- 2.Детали поз.6 и 7 шихтовать до полного заполнения окна каркаса.
- 3.Покрытие торцов пакета железа - лак БТ - 99 ГОСТ8017-74.
- 4.Отверстия в деталях поз. 16 и 17 предназначены для зачаливания трансформатора.
- Угол зачаливания не более 90°.
- 5.Колодки поз.2,3 до их установки, покрыть лаком УР-231 ТУ6-21-14-90, кроме контактных винтов.
- 6.Наконечники поз.25,38 и 39 паять. Припой ПТКр 8,0 ПОС-40 ГОСТ21931-76.
- 7.Надписи на бирках поз. 35, 36 и 37 наносить согласно чертежу.
- 8.Технические требования к электромотажу по ОСТ16 0 684.032-92.
- 9.Трубки поз.41 и 42 резать по месту.
- 10.Обозначение, заводской номер трансформатора, маркировку на катушках
- ④ поз.4 и колодках поз.2,3 наносить эмалью МС-17 черной ТУ6-10-1012-78, согласно чертежу.
- Шрифт 6 -Пр3 ГОСТ26020 -80.
- 11.Испытать по ФАДИ.670101.003ТУ и ФАДИ.672131.006ТБ.

КОНТРОЛЬНЫЙ
ЭКЗЕМПЛЯР

						ФАДИ.672131.006СБ		
4	-	РВН.12345	См	12.09.18				
3	Зам	ФАДИ.22670	См	10.09.18				
Изм/Лист	N докум	Подп	Дата		Трансформатор	Лист	Масса	Масштаб
Разраб	Володыкина	См	07.08.18				120	1:2
Проект	Володыкина	См	07.08.18					
Н. контр.	Хорова	См	08.08.18			Лист	Листов 1	
Н. контр.	Котрошова	Лист	08.08.18				ОРСТ	
Утв	Кудряшев	См	07.08.18					
Копировать						Формат А1		