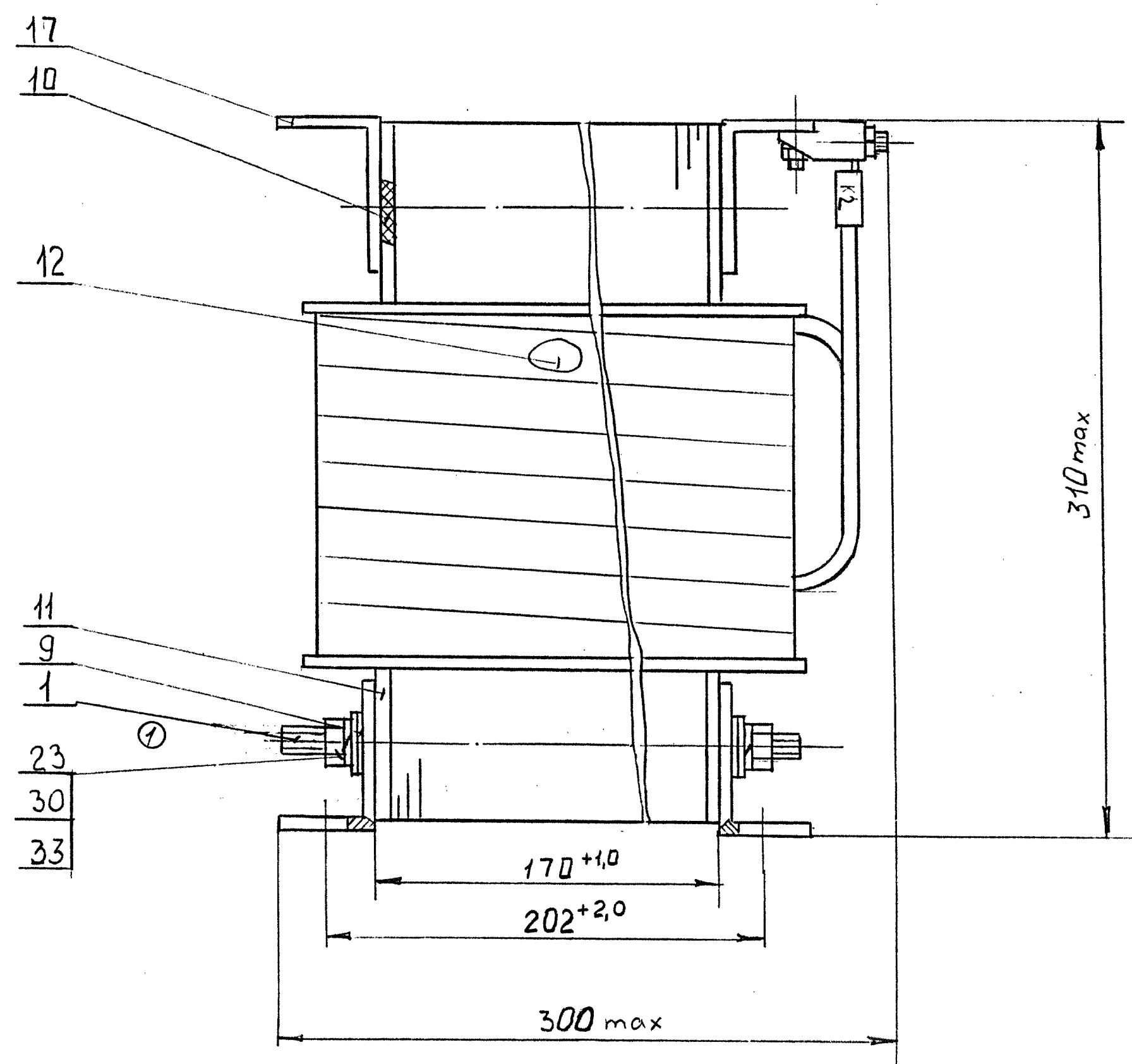
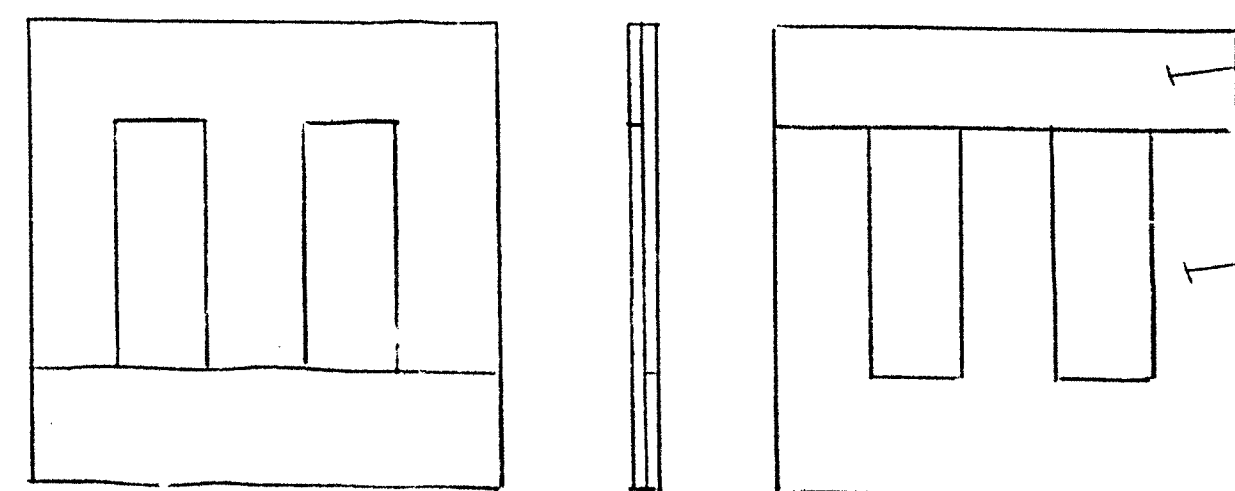


Схема шихтовки  
(1:5)



Разделка выводов катушки

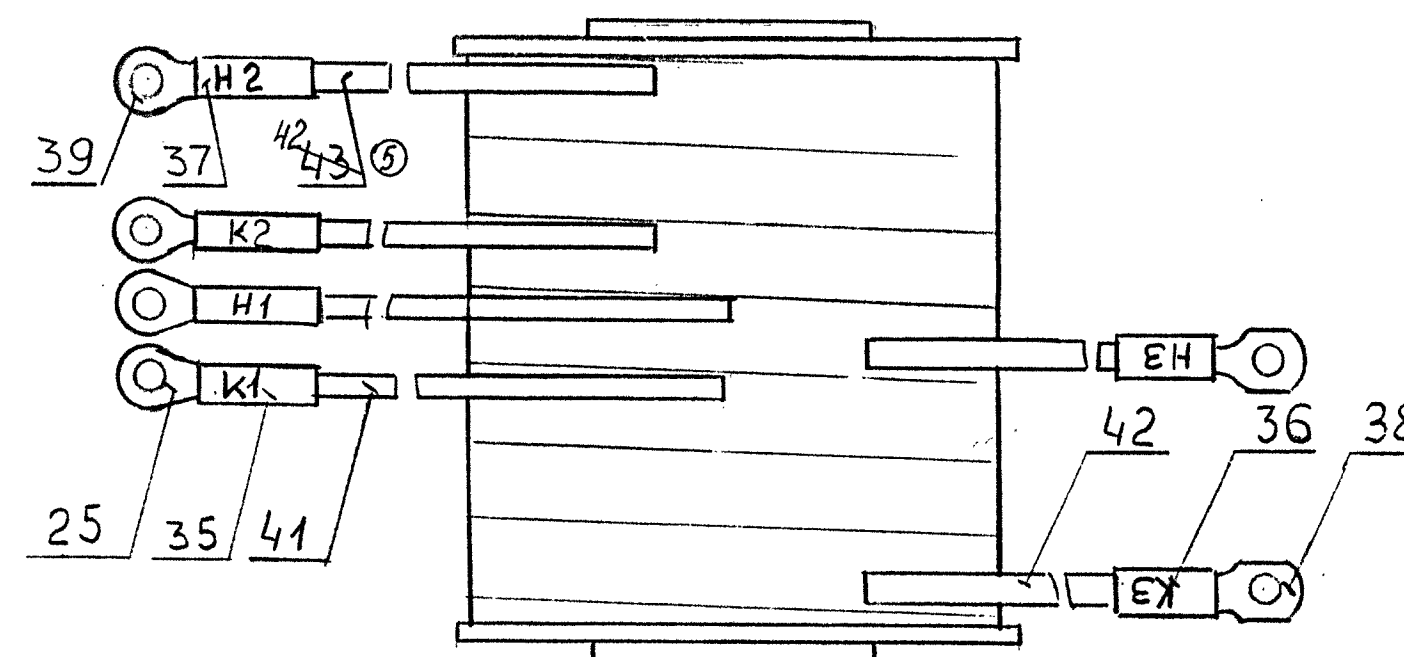
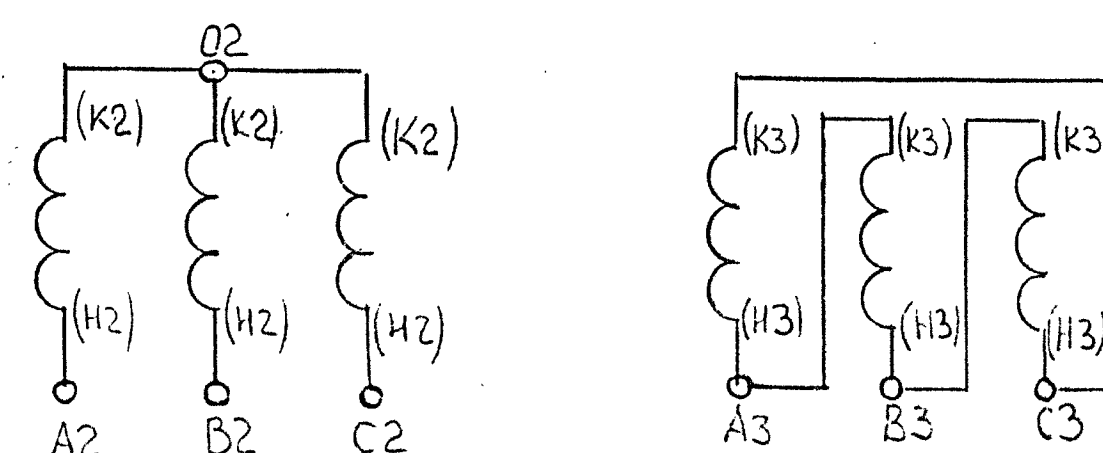
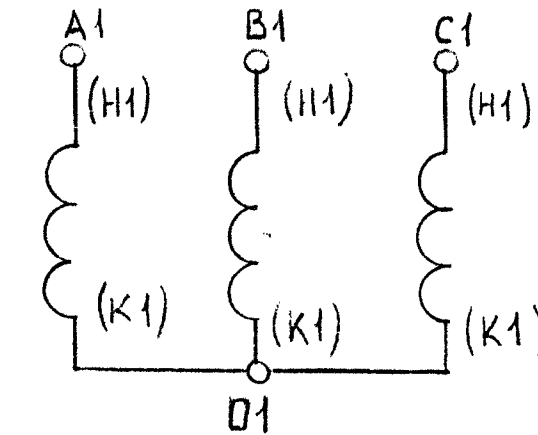


Схема соединения обмоток



- 1.\*Размеры для справок.
2. Детали поз. 6 и 7 шихтовать до полного заполнения окна каркаса.
3. Покрывать торцов пакета железа-лак БТ-99 ГОСТ 8017-74.
4. Отверстия в деталях поз. 16 и 17 предназначены для зачаливания трансформатора. Угол зачаливания не более 90°.
5. Технические требования к монтажу по ОСТ 16 0. 684.032-92.
6. Наконечники поз. 25, 38 и 39 паять. Припой ПТкр 80 ПОС-40 ГОСТ 21931-76.
7. Надписи на бирках поз. 35, 36 и 37 наносить согласно чертежу.
8. Трубки поз. 41, 42 и 43 резать по месту.
9. Обозначение, заводской номер трансформатора, маркировку на катушках поз. 4 и колодках поз. 2 нанести эмалью МС-17 черной ТУ6-10-1012-78-97 согласно чертежу.
10. Испытать на ФАДИ.670101.003ТУ и ФАДИ.672131.002ТБ.
11. Колодки поз. 2, до их установки, покрыть лаком УР-231 ТУ6-21-14-90, кроме контактных винтов.

КОНТРОЛЬНЫЙ  
ЭКЗЕМПЛЯР

5 - ФАДИ.672131.002СБ	ФАДИ.672131.002СБ	Лист	Масштаб	Масштаб
4 - ФАДИ.672131.002СБ	ФАДИ.672131.002СБ	120	1:2	
3 - ФАДИ.672131.002СБ	ФАДИ.672131.002СБ	Лист	Листов	
2 - ФАДИ.672131.002СБ	ФАДИ.672131.002СБ	Лист	Листов	
1 - ФАДИ.672131.002СБ	ФАДИ.672131.002СБ	Лист	Листов	
Исполн. А.И.Иванов	Начальник	Лист	Листов	
Разработ. В.И.Иванов	Лист	Листов	Листов	
Пров. С.И.Иванов	Лист	Листов	Листов	
Т.контр. К.И.Иванов	Лист	Листов	Листов	
И.контр. А.И.Иванов	Лист	Листов	Листов	
Утв. П.И.Иванов	Лист	Листов	Листов	
Копировать	Лист	Листов	Листов	

Трансформатор  
Сборочный чертеж

Лист 1:2

ОРСТО

Формат А1