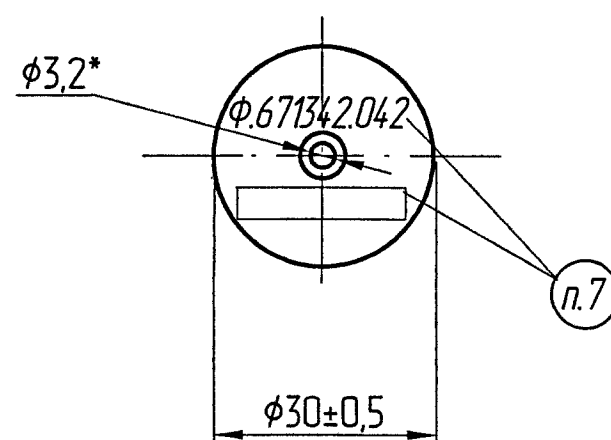
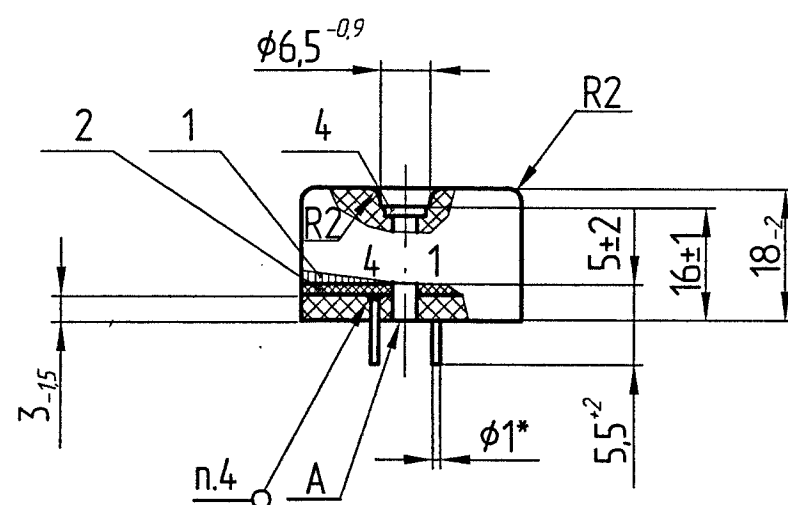
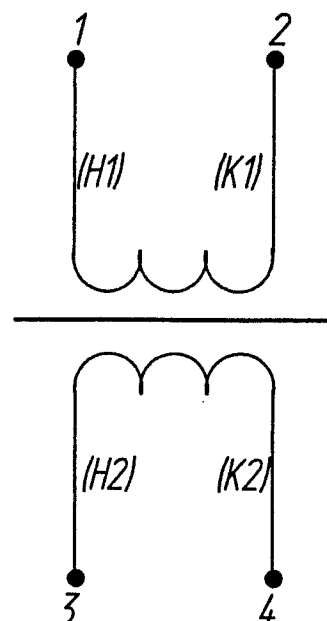
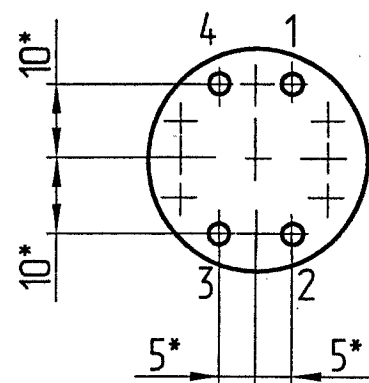


Условное обозначение

+ знак, обозначающий отверстия в детали поз.2.

Схема соединения обмоток



1.*Размеры для справок.

2.Панель поз.2 крепить симметрично краям сердечника поз.1

нитками поз.6 в трех местах.

3.Технические требования к электромонтажу по ОСТ16 0.684.032-92.

4.Выходы паять к контактам. Припой ТЧА ПОС-61 ГОСТ21931-76.

5.Залить компаундом заливочным ЗКК-1 ТУ0249-88.

6.Наплывы компаунда у отверстия на поверхности А не допускаются.

7.Обозначение, заводской номер трансформатора и обозначение контактов наносить эмалью МС-17, черной ТУ6-10-1012-78 согласно чертежу.

Шрифт 4-Пр3 ГОСТ26 020-80.

8.Допускается технологический уклон не более 3°.

9.Испытать по ФАДИ.670101.004ТУ и ФАДИ.671342.042ТБ.

КОНТРОЛЬНЫЙ
ЭКЗЕМПЛЯР

1	-	ФАДИ.232.88	ЖК-1	20.12.18
Изм.	Лист	N° докум.	Подп.	Дата
Разраб.	Володькина	ЖК-1	03.10.17	
Пров.	Володькина	ЖК-1	03.10.17	
Т.контр.	Петрушин	ЖК-1	3.10.17	
Н.контр.	Носкова	ЖК-1	05.10.17	
Утв.	Кудряшев	ЖК-1	03.10.17	

ФАДИ.671342.042СБ

Дроссель
Сборочный чертеж

Литера Масса Масштаб

0,04 1:1

Лист Листов 1

ОРСТ