

8314

081

Инв.№ подл.	Подп. и дата	Взамен инв.№	Инв.№ дубл.	Подп. и дата	Справ.№	Перв. применен.
041644	25.10.17				ФАДИ.671342.041	ФАДИ.671342.041

ФАДИ.671342.041СБ

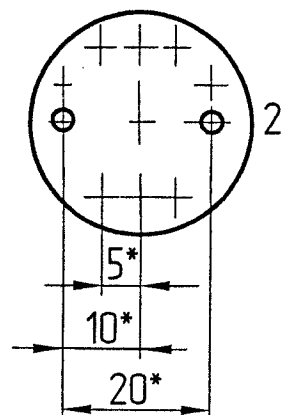
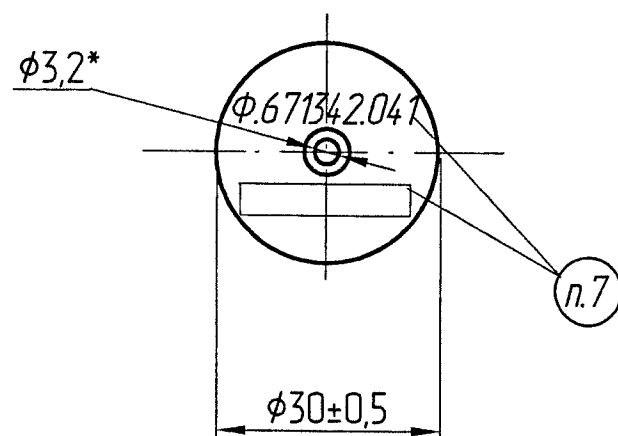
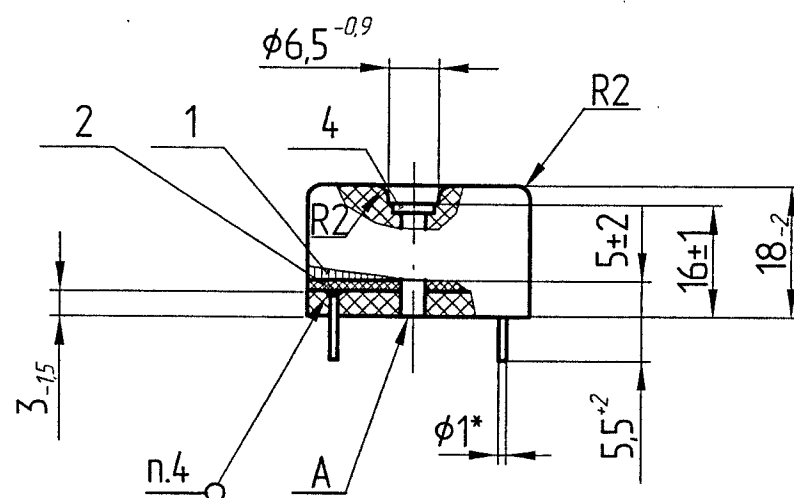
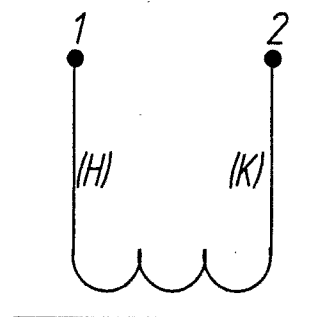


Схема соединения обмоток



Условное обозначение

+ знак, обозначающий отверстия в детали поз.2.

1.\*Размеры для справок.

2.Панель поз.2 крепить симметрично краям сердечника поз.1  
нитками поз.6 в трех местах.

3.Технические требования к электромонтажу по ОСТ16 0.684.032-92.

4.Выводы паять к контактам. Припой ТЧА ПОС-61 ГОСТ21931-76.

5.Залить компаундом заливочным ЗКК-1 ТУ0249-88.

6.Наплывы компаунда у отверстия на поверхности А не допускаются.

7.Обозначение, заводской номер дросселя и обозначение контактов  
наносить эмалью МС-17, черной ТУ6-10-1012-78  
согласно чертежу.

Шрифт 4-ПрЗ ГОСТ26 020-80.

8.Допускается технологический уклон не более 3°.

9.Испытать по ФАДИ.670101.004ТУ и ФАДИ.671342.041ТБ.

КОНТРОЛЬНЫЙ  
ЭКЗЕМПЛЯР

ФАДИ.671342.041СБ

Дроссель  
Сборочный чертеж

Литера	Масса	Масштаб
	0,04	1:1
Лист	Листов 1	

ОРСТ

1	-	ФАДИ.23288	М.М.	20.12.18
Изм.	Лист	№ докум.	Подп.	Дата
Разраб.	Володькина			02.10.18
Пров.	Володькина			02.10.18
Т.контр.	Александров			04.10.18
Н.контр.	Корова			05.10.18
Утв.	Кудряшев			04.10.18

Копировал: Корова

Формат А3