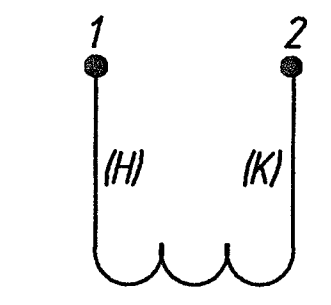
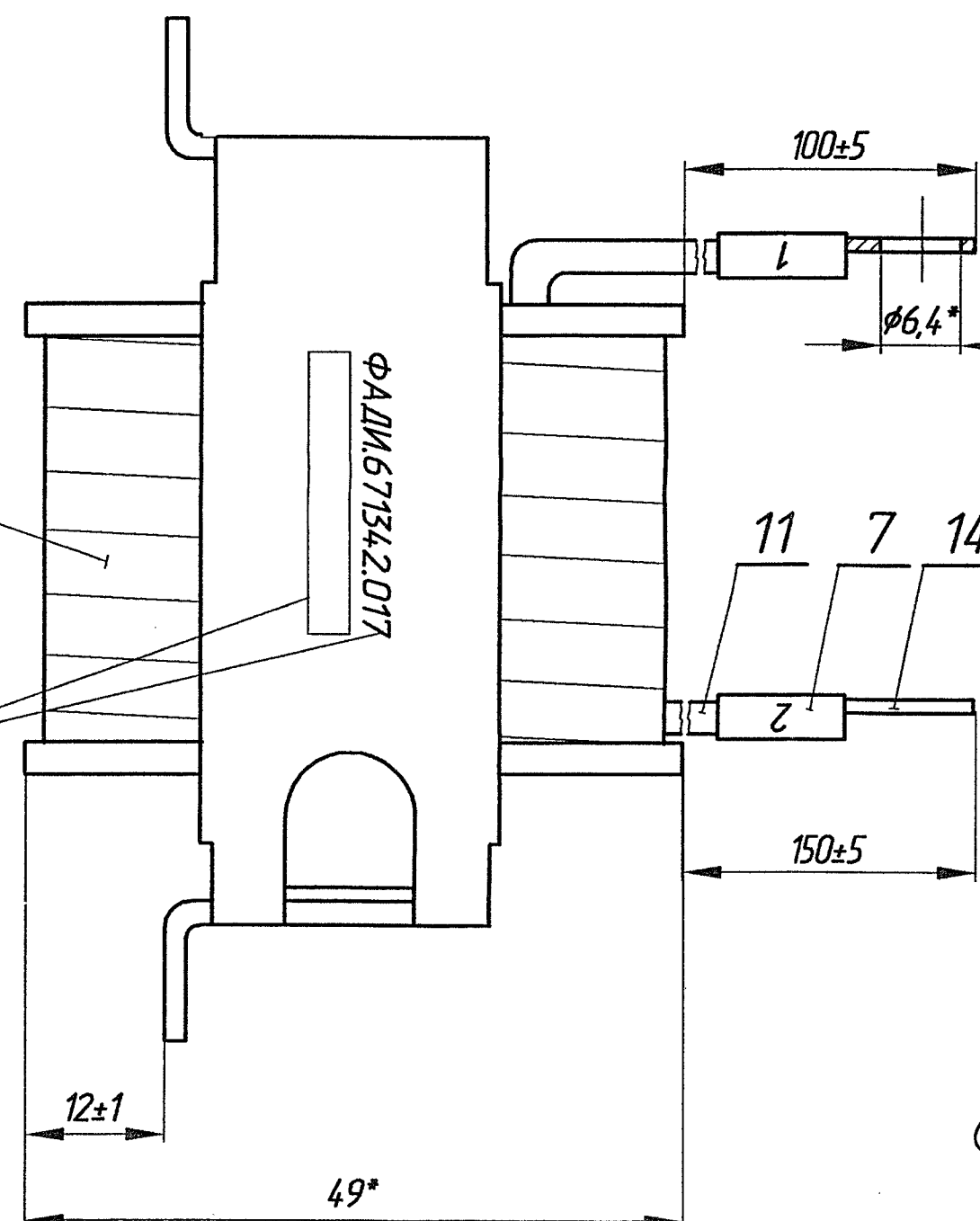
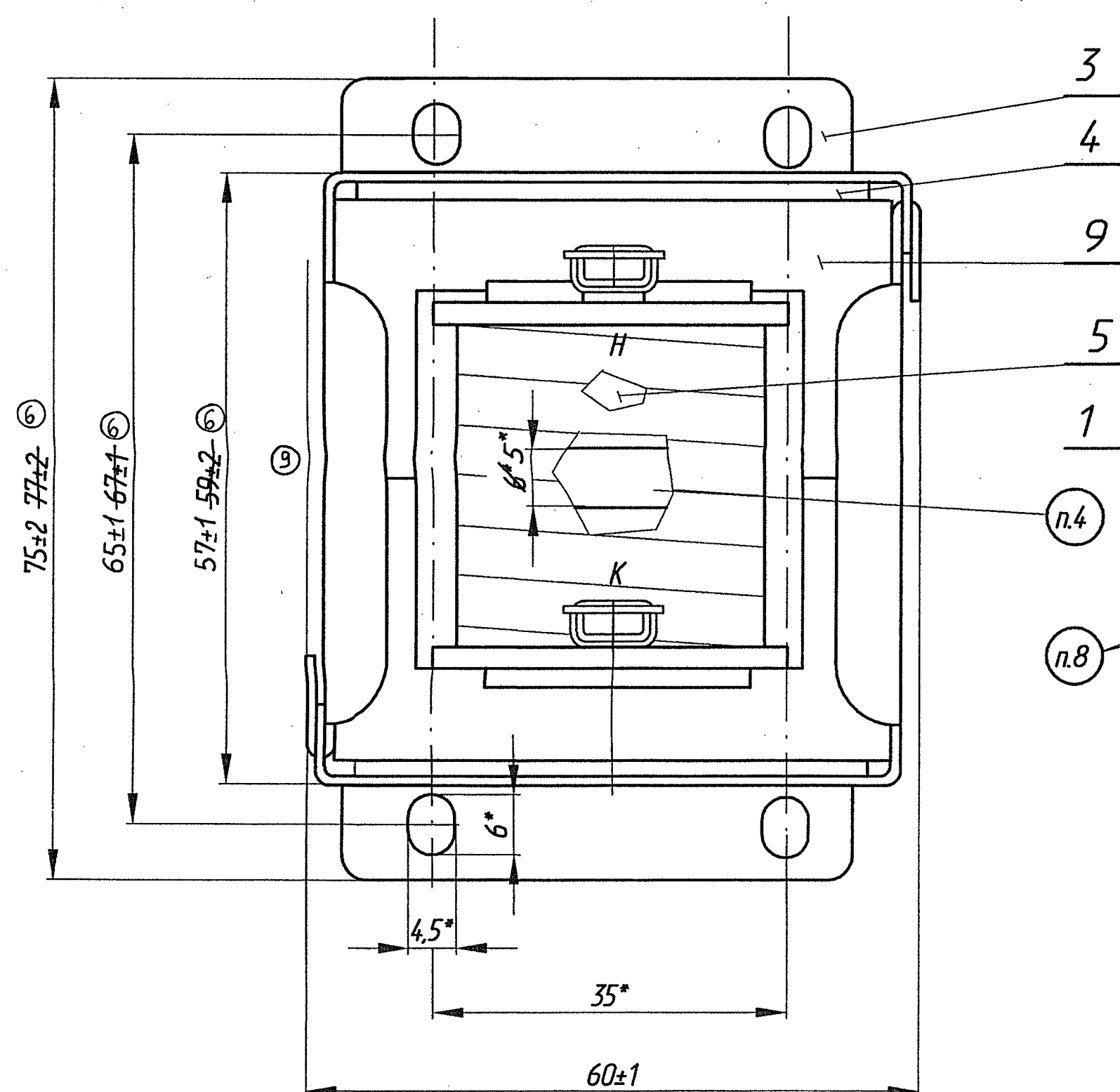


Рис. 1

Схема соединения обмотки



1. *Размеры для справок.
2. Технические требования к электромонтажу по ОСТ 16 0.684.032-92.
3. Перед сборкой дросселя средние стержни сердечника поз. 9
срезать по $\frac{2,5}{\text{мм}}$.
4. Немагнитный зазор в среднем стержне сердечника поз. 9
должен быть $\frac{5}{\text{мм}}$.
5. Пропитать дважды под вакуумом лаком электроизоляционным
ФЛ-98 ГОСТ 12294-66.
6. Наконечники паять. Припой ПТКр 8,0 ПОС-40 ГОСТ 21931-76.
7. Надписи на бирках наносить согласно чертежу.
8. Обозначение, заводской номер дросселя и маркировку выводов
на катушке поз. 1 наносить эмалью МС-17 черной ТУ 6-10-1012-78
согласно чертежу.
Шрифт 4-ПрЗ ГОСТ 26020-80.
9. Испытать согласно ФАДИ.670101.004 ТУ и ФАДИ.671342.017 ТБ.

Рис. 2

Остальное см. Рис. 1

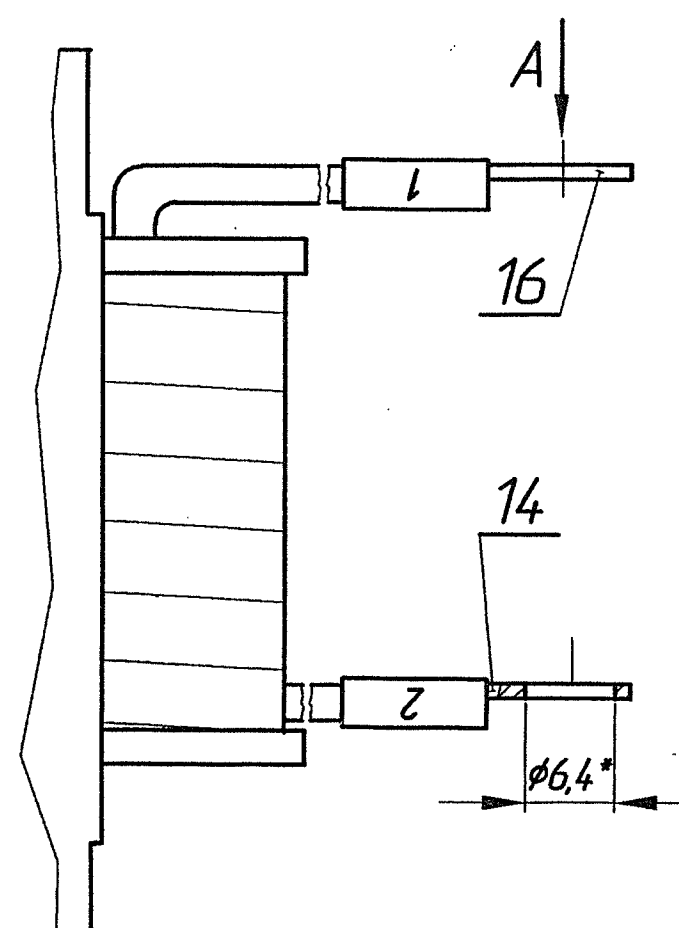
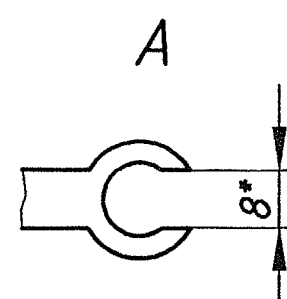


Таблица 1

Обозначение	Рус.
ФАДИ.671342.017	1
-01	2

Справ. №	Перв. примен.
	ФАДИ.671342.017

Инв.№ подл.	Подп. и дата	Взамен инв.№	Инв.№ дубл.	Подп. и дата
080645	Полу. 11.04.14	021566		

9	-	ФАП.128624	См	22.08.22
8	-	ФАП.20770	См	22.11.21
7	-	ФАП.7104	См	30.03.11
6	-	ФАП.16424	См	15.11.11
5	Зам.	ФАД.131065	См	11.04.11
Изм./лист		№ докум.	Подп.	Дата
Разраб.		Володкин	Волод	30.03.11
Проб.		Топильский	Топ	22.03.11
Т.контр.		Арсеньев	Арс	02.04.11
Н.контр.		Петрарева	Петр	04.04.11
Умд.		Топильский	Топ	22.03.11

<div style="border: 1px solid black; padding: 5px; text-align: center;"> КОНТРОЛЬНЫЙ ЭКЗЕМПЛЯР </div>		
<h1>ФАДИ.671342.017СБ</h1>		
<h2>Дроссель</h2> <p>Сборочный чертеж</p>	Литера	Масса 0,45
	Лист	Листов 1
		ОРСТ

Картина

Формат А2