

Изм. №	подл.	Подп.	и дата	Взнос. и дата	Изм. №	Подп.	и дата	Спроб. №	Подп.	и дата	Перв. примен.
1	04.03.79	04.03.79	04.03.79	04.03.79	1	04.03.79	04.03.79	04.03.79	04.03.79	04.03.79	ФАДИ.671331.026

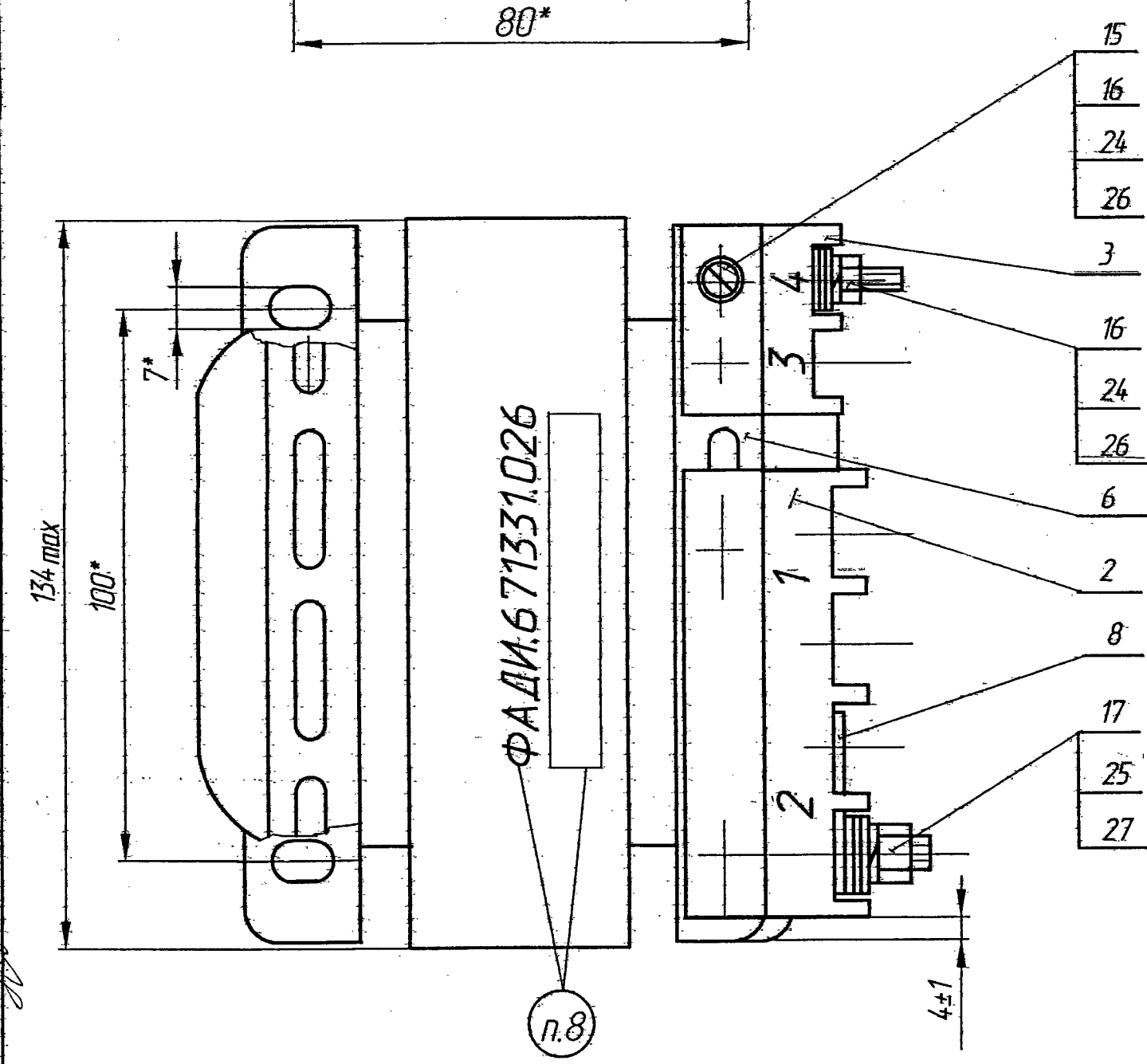
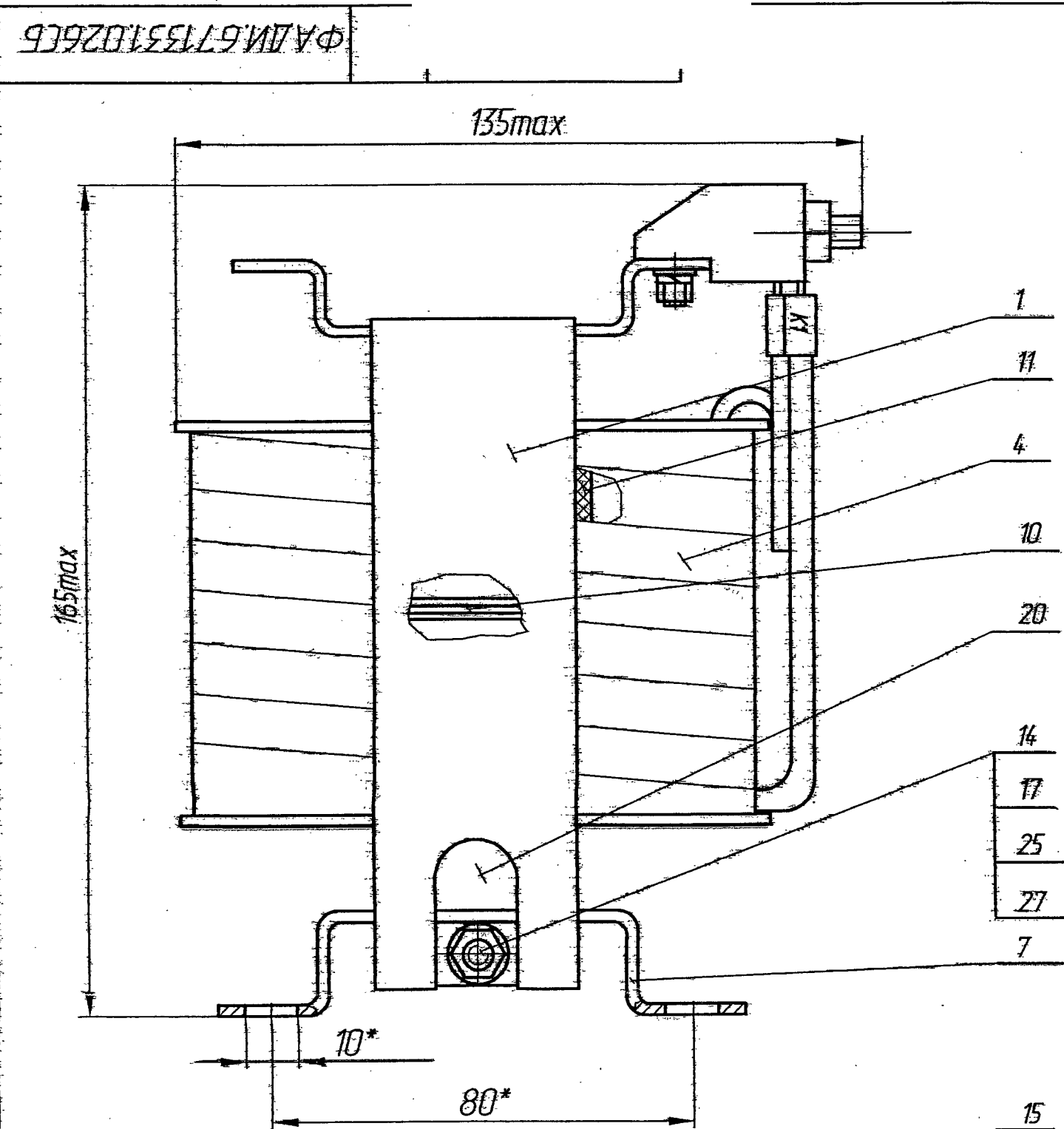
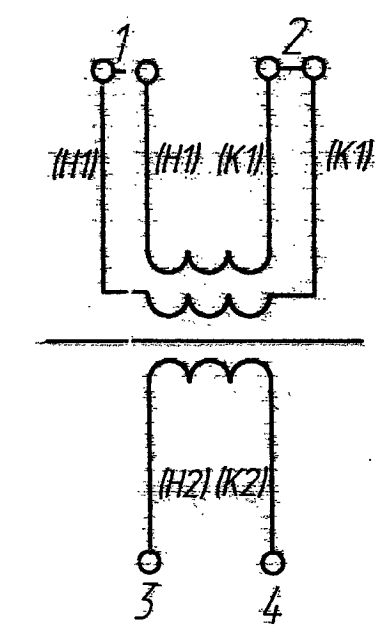
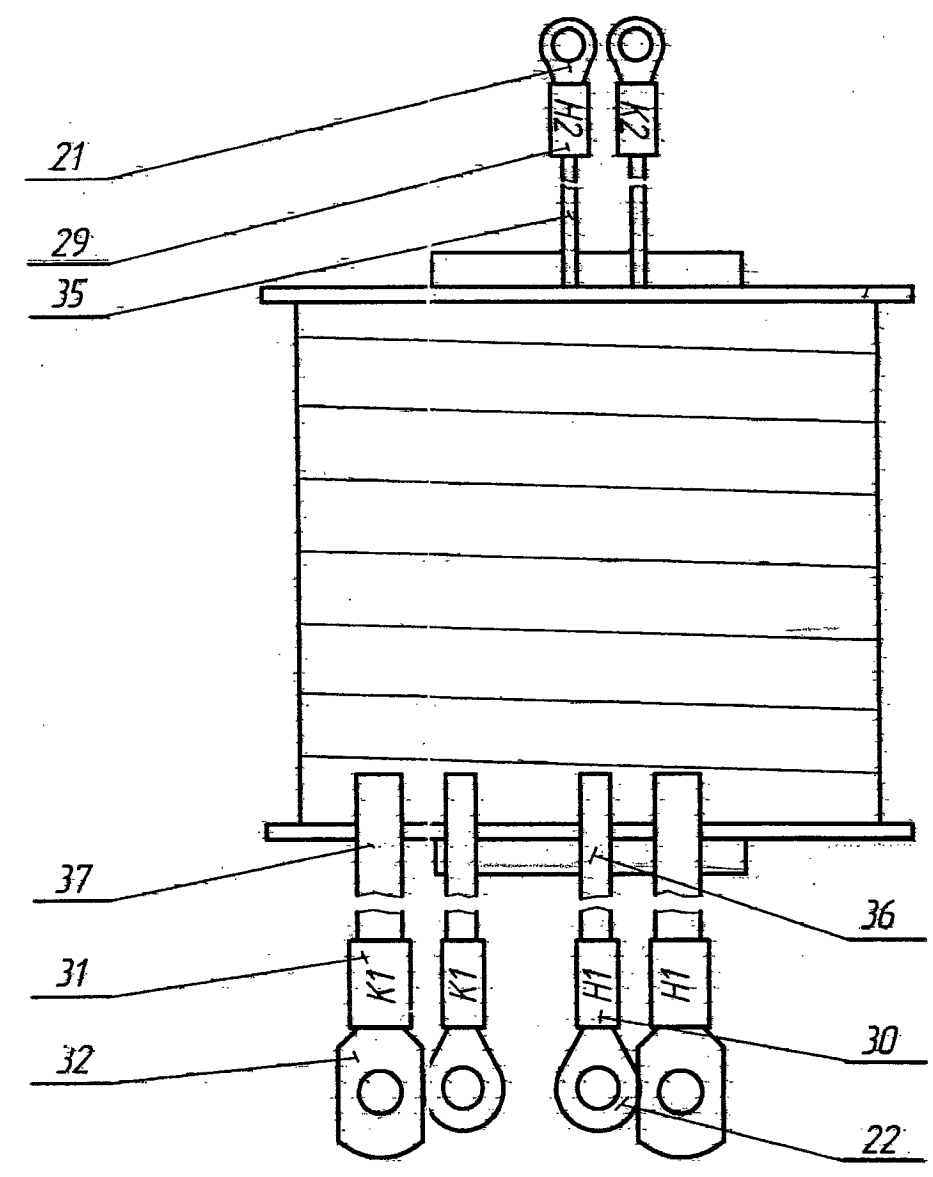


Схема соединения обмоток



Разделка выводов катушки



1. Размеры для справок.
2. Полукольца магнитопровода поз. 20 устанавливать метками друг к другу.
3. Деталь поз. 1 стягивать с усилием 2206,6Н(225±5)кгс.
4. Технические требования к монтажу по ОСТ 16.0.684.032-92.
5. Наконечники поз. 21, 22 и 32 паять. Припой ПТКр8,0 ПОС-40 ГОСТ 21931-76.
6. Надписи на бирках поз. 29, 30 и 31 наносить согласно чертежу.
7. Пропитать дважды под вакуумом лаком электроизоляционным ФА-98 ГОСТ 12294-66 до установки колодок поз. 2 и 3.
8. Обозначение, заводской номер дроселя и маркировку выводов на колодках поз. 2 и 3 наносить эмалью МС-17, черной ТУ 6-10-1012-78 согласно чертежу. Шрифт 6-Пр3 ГОСТ 26.020-80.
9. Испытать по ФАДИ.670101.004 ТУ и ФАДИ.671331.026 ТБ.

КОНТРОЛЬНЫЙ  
СИГНАЛ

ФАДИ.671331.026СБ				Дроссель			Лист	Масса	Масштаб
3	-	ФАДИ. 20969	Изм.	25.12.09	25.12.09	25.12.09	9,2	1:1	3
2	Зам.	ФАДИ. 7504	Изм.	24.12.09	24.12.09	24.12.09			
Изм. Лист				№ докум.	Подп.	Дата			
Разраб.				Володькина	Изм.	18.11.09			
Проб.				Смирнов	Изм.	15.12.09			
Т.контр.				Сарбасов	Изм.	17.12.09			
И.контр.				Петрачева	Изм.	22.12.09			
Чтб.				Топильский	Изм.	25.12.09			
				Копировал:			Формат А2		

ФАДИ.671331.026СБ			
Дроссель			
Сборочный чертеж			
ОПСТ			