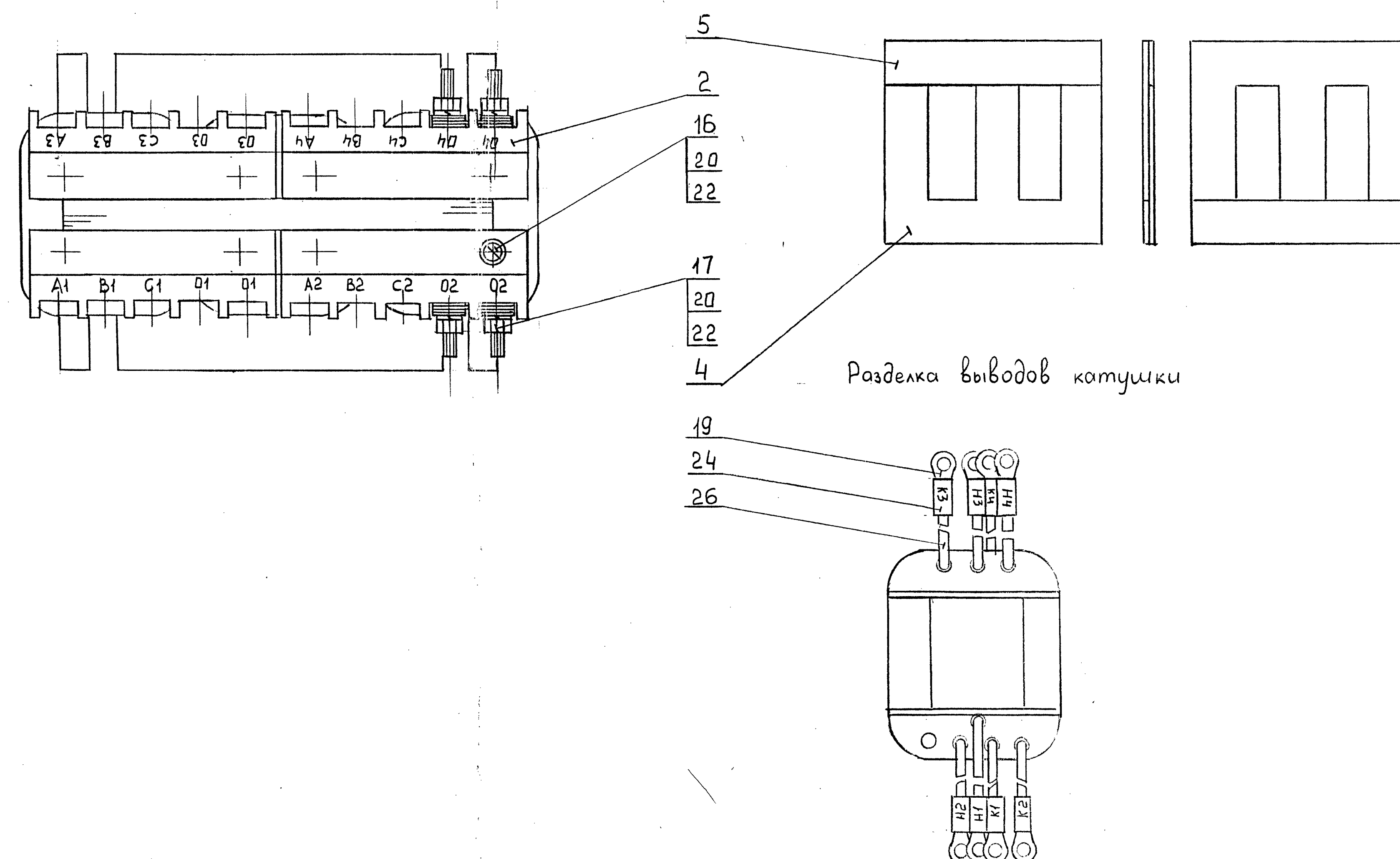
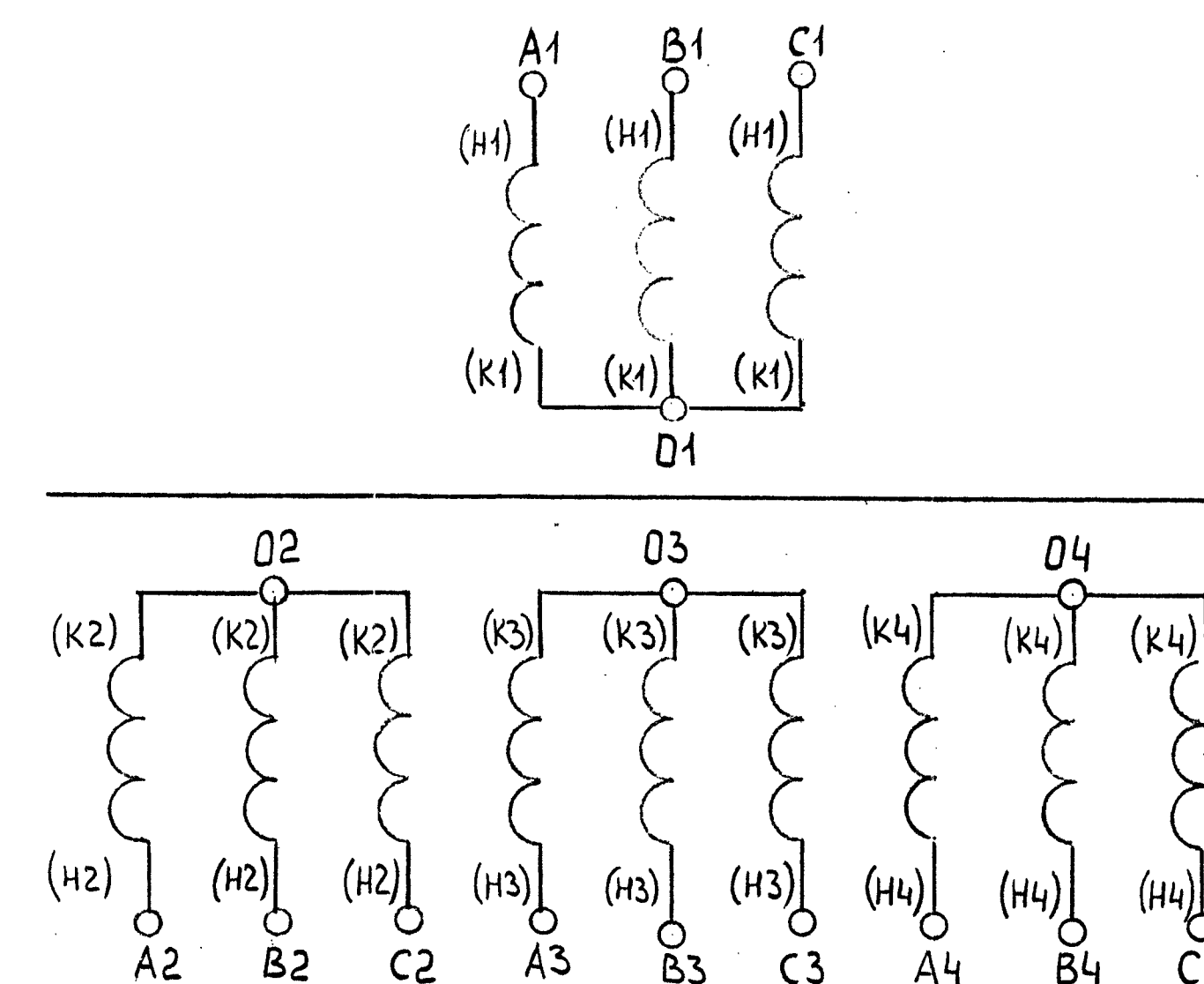


Схема шихтовки
(1:2)



Разделка выводов катушки

Схема соединения обмоток



1. *Размеры для справок.
2. Технические требования к монтажу по
ОСТ 160.684.032-92.
3. Пластины поз. 4 и листы поз. 5 шихтовать
до полного заполнения окна каркаса.
4. Пропитать дважды под вакуумом лаком
электроизоляционным ФЛ-98 ГОСТ 12294-66,
до установки колодок поз. 2.
5. Наконечники поз. 19 паять. Припой ПТКр 8,0
ПАС-40 ГОСТ 21931-76.
6. Надписи на бирках поз. 24 наносить
согласно чертежу.
7. Обозначение ^{заводской номер} трансформатора и марки-
ровку катушек поз. 3 и на колодках поз. 2
наносить эмалью МС-17, черной ТУ 6-10-1012-78
согласно чертежу.
- Шрифт 6-ПрЗ ГОСТ 26020-80. ^{ФАДИ. 670101.003ТУ}
8. Испытать согласно ТАКИ. 670101.003ТУ
и ФАДИ. 671132.002 ТБ.

					РАДИ.671132.002СБ			
3	З	РАДИ.13876	См.	1908.14	Трансформатор сборочный чертёж	Авт.	Масса	Насосов
2	З	РАДИ.14222	См.	1910.16			5,08	1:1
1	З	РАДИ.16118	См.	18.10.18			6,0	
И. лист	И. лист	И. лист	И. лист	Дата				
Проб.	Проб.	Болодуров	Смирнов	19.08.02				
Т. контр.	Т. контр.	Пресняков	18.10.02					
И. контр.	И. контр.	Ноздрова	19.08.02			Лист	Листов	
Утв.	Утв.	Вильямский	19.08.02					
						КБ2		
						Формат А1		