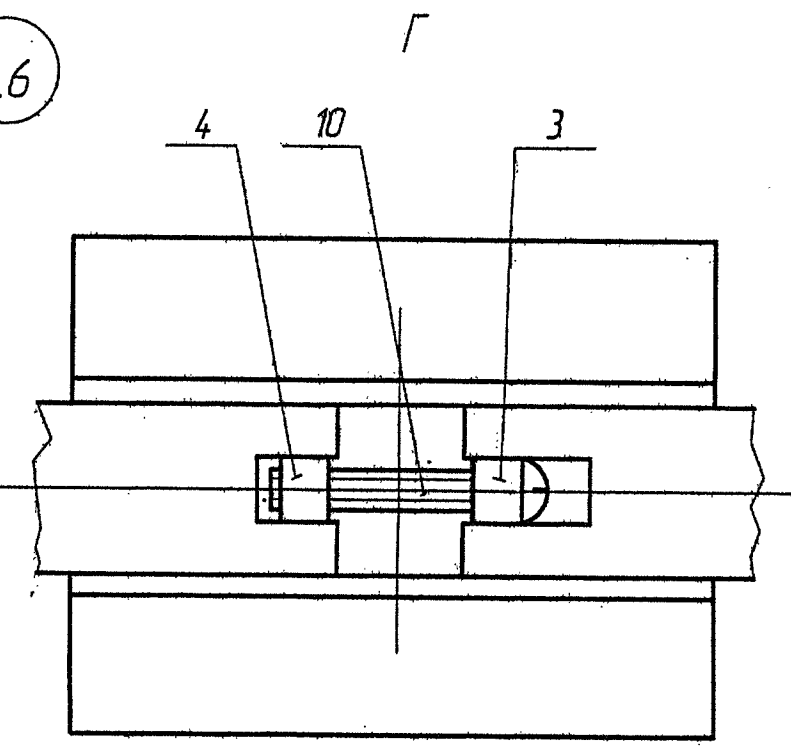
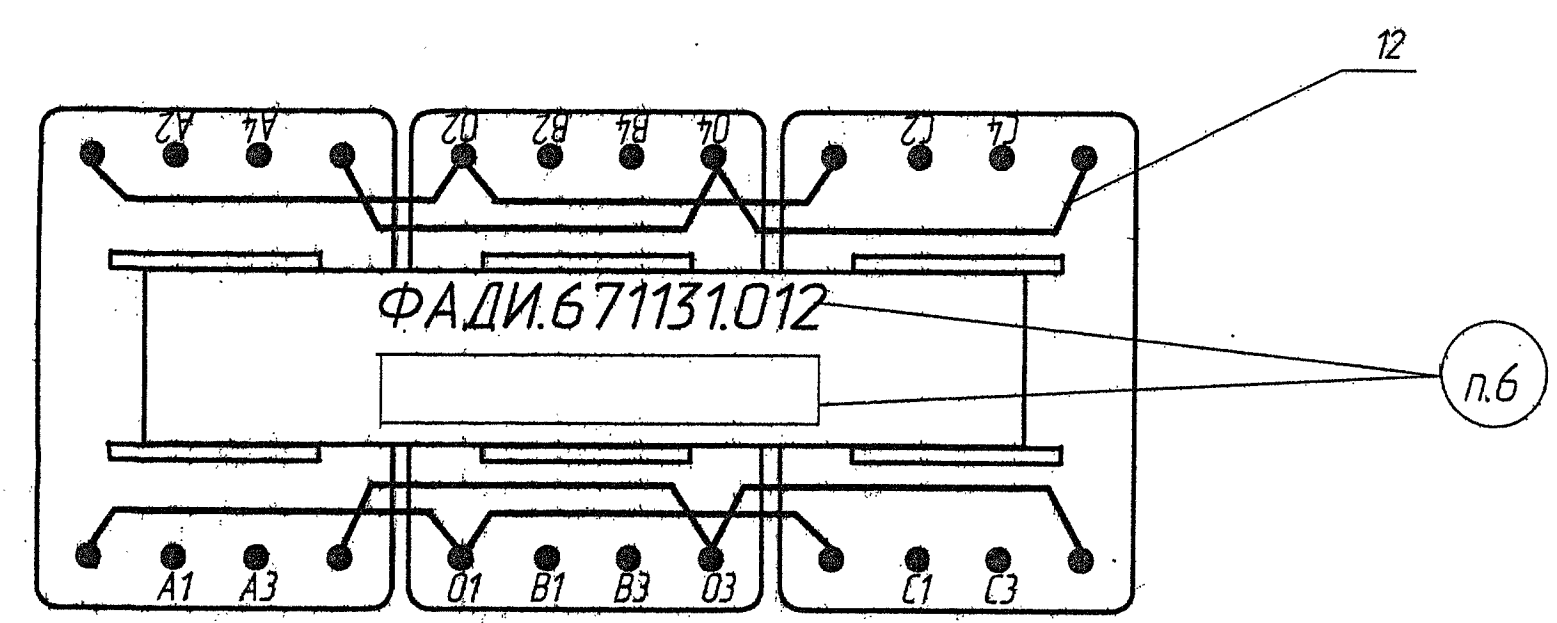
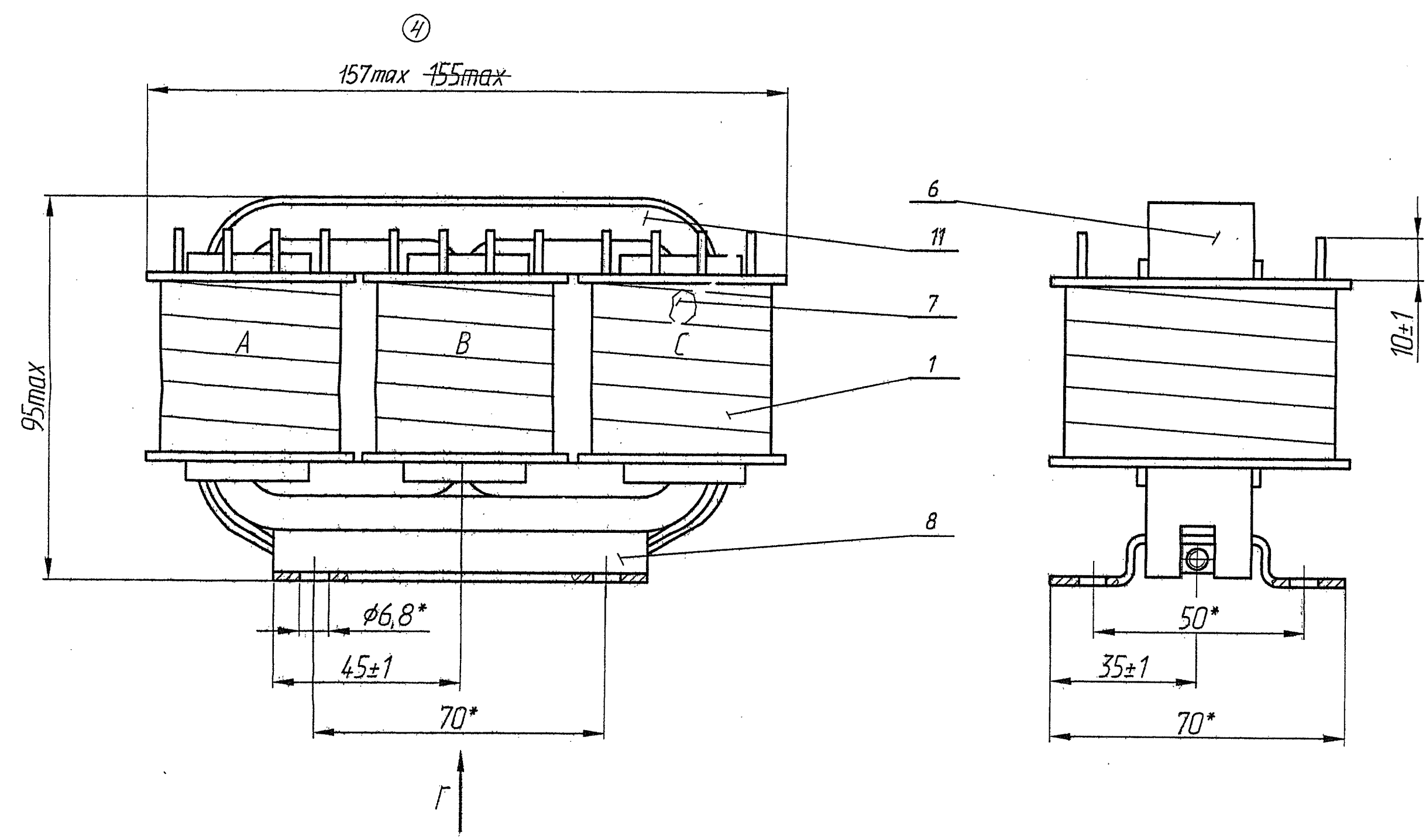
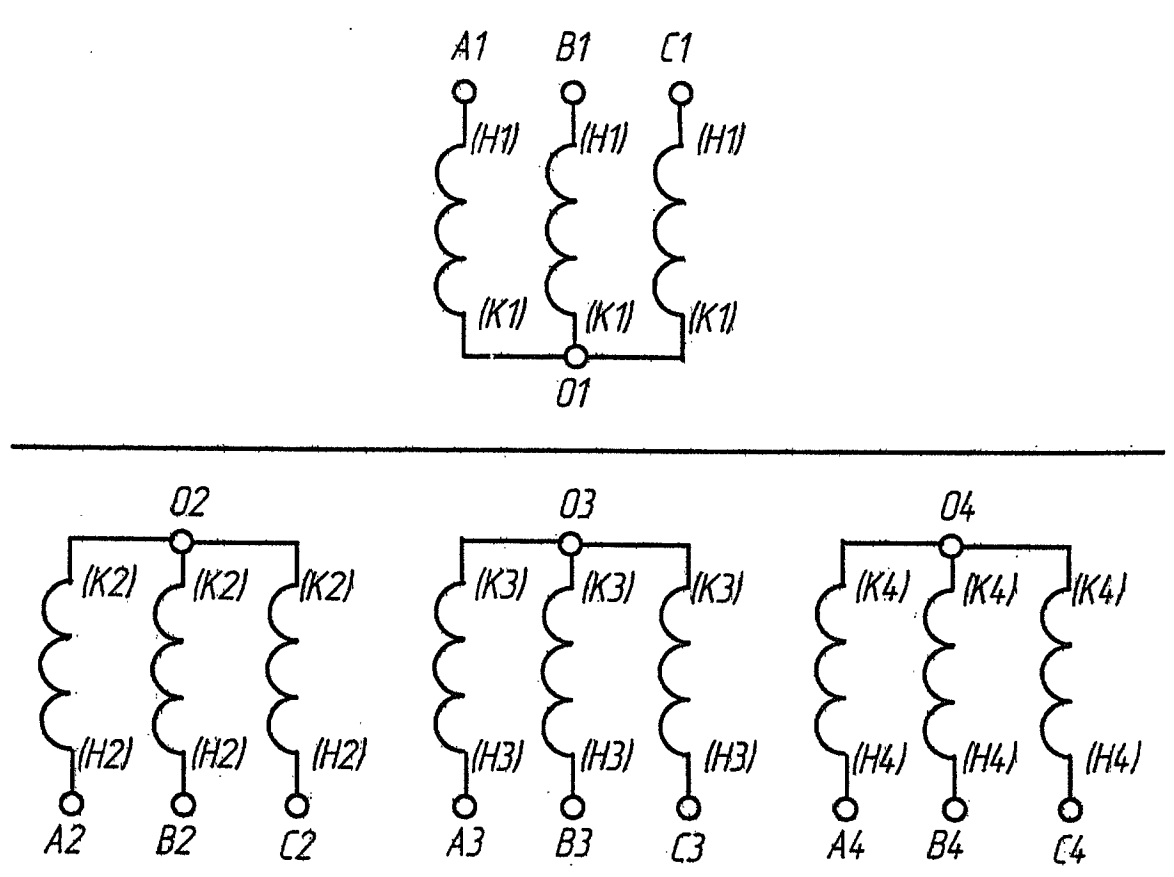


8093  
 ③  
 Переприменен  
 ФАДИ.671131.012  
 Справд. №  
 466/р  
 Подп. и дата  
 15.10.09  
 Измен. инд. №  
 1  
 Подп. и дата  
 15.10.09  
 Изм. № подл.  
 1

ФАДИ.671131.012СБ



# Схема соединения обмоток



- 1.\*Размеры для справок.
- 2.Технические требования к монтажу по ОСТ16 О. 684. 032-92.
- 3.Пропитать дважды под вакуумом лаком электроизоляционным ФЛ-98 ГОСТ12294-66.
- 4.Покрытие. ГОР. ПОС-40 ГОСТ21931-76 для выводов на длине (6...8)мм.
- 5.Переемычки паять. Припой П+КР8,0 ПОС 40 ГОСТ21931-76.
- 6.Обозначение, заводской номер трансформатора и маркировку катушек и выводов наносить эмалью МС-17, черной ТУ6-10-1012-78.
- ① согласно чертежу. Шрифт 8-ПрЗ ГОСТ26 020-80.
- 7.Испытать по ФАДИ.670101.003ТУ и ФАДИ.671131.012Б.

4	-	ФАДИ.67116	См	13.03.83
3	-	ФАДИ.20745	См	14.11.77
2	-	ФАДИ.17222	См	06.04.16
1	-	ФАДИ.16777	См	30.01.16
Изм.	Лист	№ докум.	Подп.	Дата
Разраб.	Володькина	Фад	13.10.09	
Проб.	Смирнов	Фад	14.10.09	
Т.контр.	Коробова	Фад	14.10.09	
И.контр.	Анциферов	Фад	14.10.09	
Утв.	Топильский	Фад	14.10.09	

КОНТРОЛЬНЫЙ  
 ЭКЗЕМПЛЯР  
 ФАДИ.671131.012СБ  
 Трансформатор  
 Сборочный чертеж  
 Лист 1 из 1  
 Масштаб 1:1  
 Формат А2