

ФАДИ.671122.022СБ

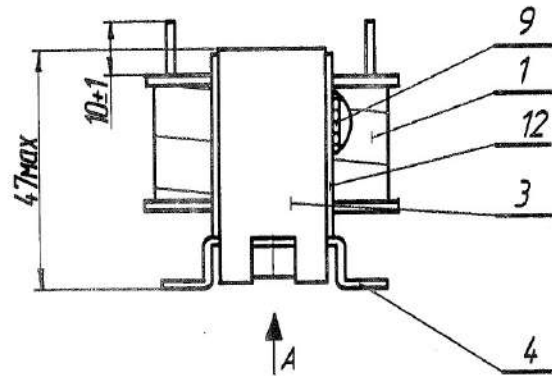
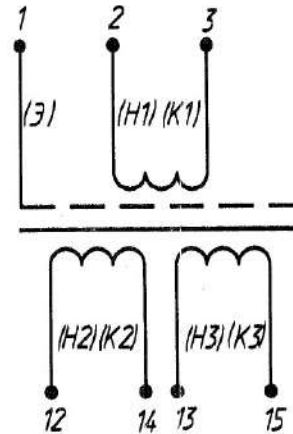
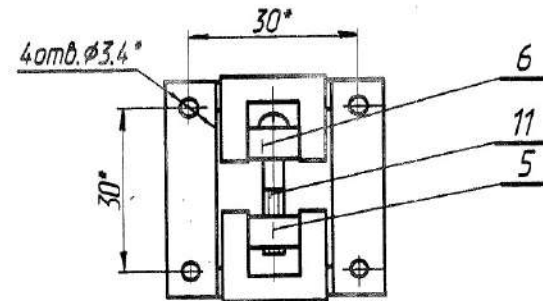
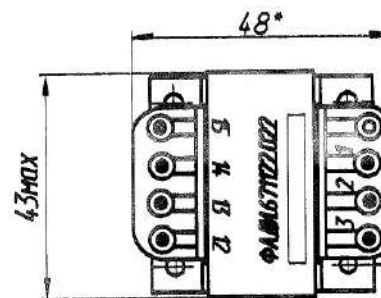


Схема соединения обмоток



A



1.*Размер для справок.

2.Полукольца магнитопровода поз.12 устанавливать метками друг к другу.

3.Технические требования к монтажу по ОСТ16 0.684.032-92.

4. Покрытие. ГОР. ПОС-40 ГОСТ21931-76 для выводов на длине (6...8) мм.

5. Пропитать дважды под вакуумом лаком электроизоляционным. ФЛ-98 ГОСТ12294-66.

6. Обозначение, заводской номер трансформатора и маркировку выводов на катушке поз.1 наносить эмалью МС-17 черной ТУ6-10-1012-78 согласно чертежу.

Шрифт 3-Пр3 ГОСТ26020-80.

7. Испытать согласно ФАДИ.670101.001ТУ и ФАДИ.671122.022СБ.

КОНТРОЛЬНЫЙ
ЭЛЕМЕНТАР

2	-	ФАДИ.1984	Сущ	03.07.14
1	-	ФАДИ.1422	Сущ	06.04.16
Изм.	Лист	№ докум.	Подп.	Дата
Разраб.	Володькина	Володькина	26.04.12	
Проб.	Топильский	Топильский	27.06.12	
Т.контр.	Перицилин	Перицилин	27.06.12	
И.контр.	Носкова	Носкова	28.06.12	
Утв.	Топильский	Топильский	27.06.12	

ФАДИ.671122.022СБ

Трансформатор
Сборочный чертеж

Литера	Масса	Масштаб
	0,19 0,24	1:1
Лист	Листов 1	
ОРСТ		