

ФАДИ.671122.018СБ

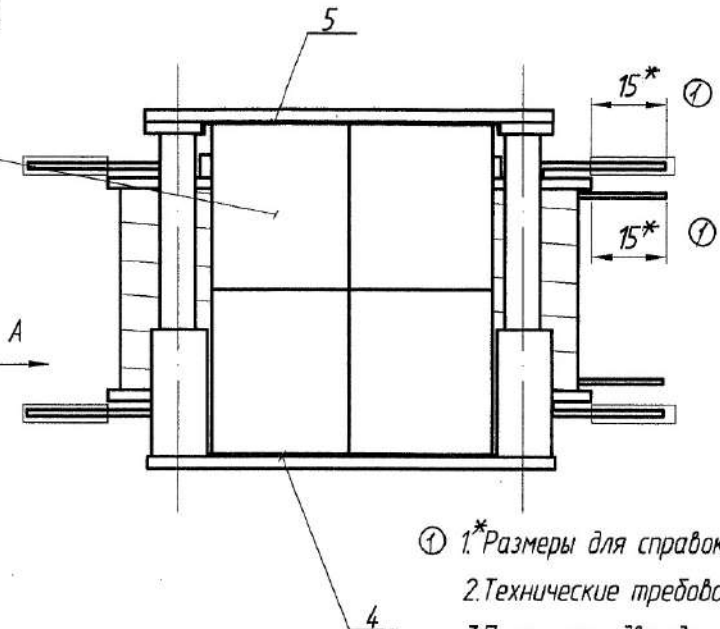
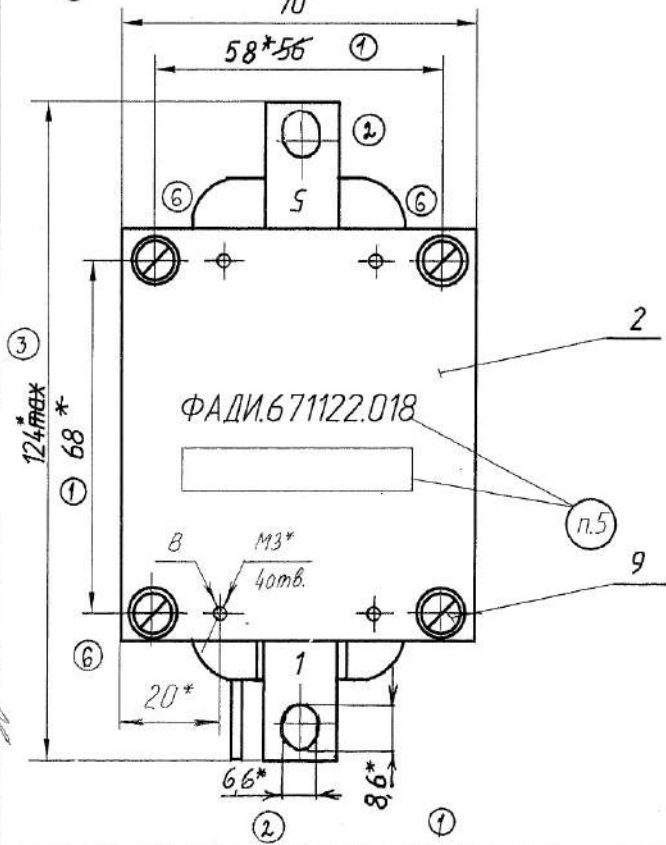
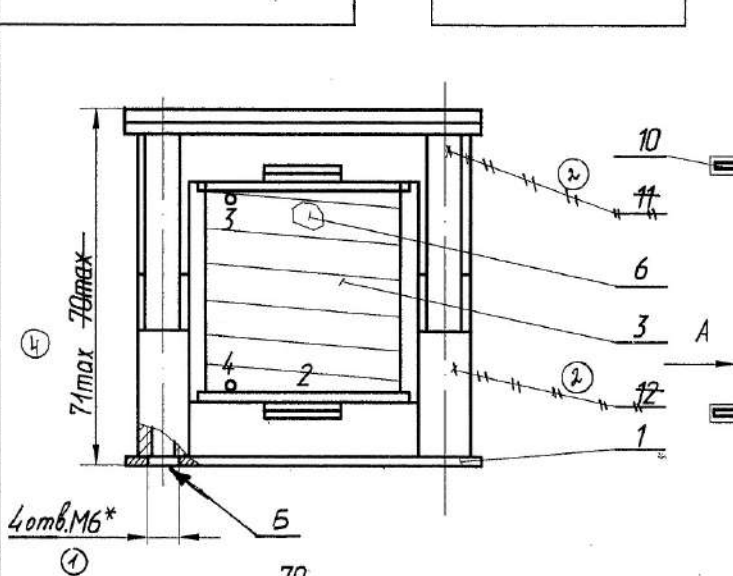
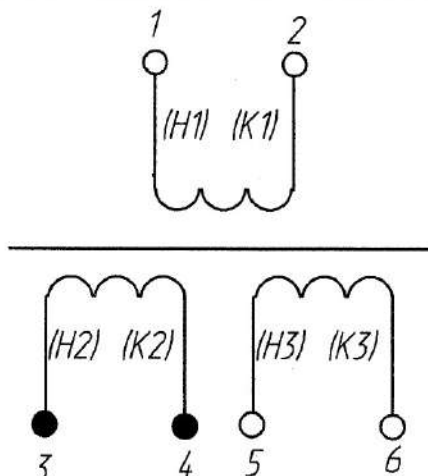


Схема соединения обмоток



1. *Размеры для справок.
2. Технические требования к монтажу по ОСТ 16.0.684.032-92.
3. Пропитать дважды под вакуумом лаком электроизоляционным ФЛ-98 ГОСТ 12294-66, кроме поверхностей выводных шин
4. Покрытие для концов выводов 3 и 4 ГОР. ПОС-40 ГОСТ 21931-76 на длине (6...8) мм.
5. Обозначение, заводской номер трансформатора и маркировку выводов наносить эмалью МС-17, черной ТУ 6-10-1012-78 согласно чертежу. Шрифт 6-ПрЗ ГОСТ 26 020-80.
6. Трубки поз. 11 и 12 резать по месту.
7. Испытать по ФАДИ.670101.001ТУ и ФАДИ.671122.018ТБ.

6	-	ФАДИ. 29640	Вып.	09.08.13	КОНТРОЛЬНЫЙ ЭКЗЕМПЛЯР	ФАДИ.671122.018СБ	Э			
5	-	ФАДИ. 21151	Вып.	15.01.18						
4	-	ФАДИ. 19806	Вып.	19.06.17						
3	-	ФАДИ. 14324	Вып.	12.01.15						
2	-	ФАДИ. 13571	Вып.	08.08.14						
1	-	ФАДИ. 8392	Вып.	13.08.10	Трансформатор Сборочный чертеж	Литера	Масса	Масштаб		
Изм.	Лист	№ докум.	Подп.	Дата					1,25	1:1
Разраб.	Володькина	Федос		15.04.10						
Прод.	Смирнов	В.И.		15.04.10						
Т.контр.	Карачева	В.И.		15.04.10						
И.контр.	Анчутерев	А.И.		22.04.10	Лист	Листов 1	ОРСТ			
Утв.	Топильский	В.И.		15.04.10						