

ФАДИ.671121.012СБ

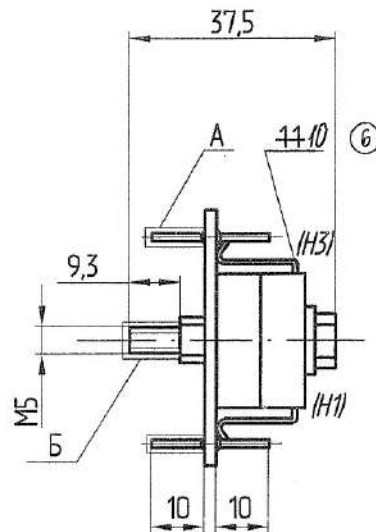
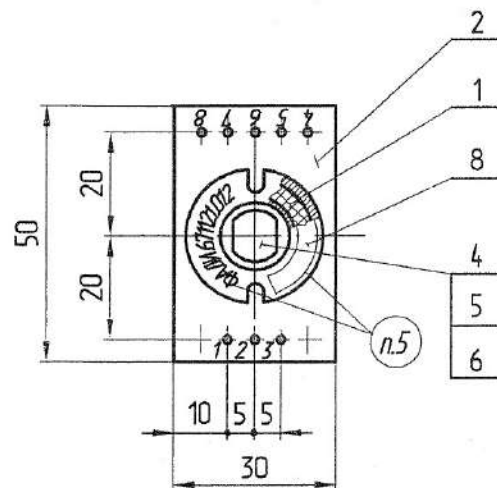
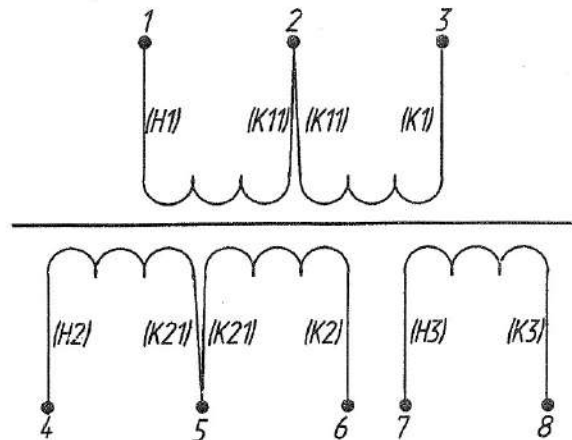


Схема соединения обмоток



1. Размеры для справок.

2. Технические требования к монтажу по ОСТ16 0.684.032-92.

3. Пропитать дважды под вакуумом лаком электроизоляционным

ФЛ-98 ГОСТ12294-66, кроме поверхностей А и Б.

4. Выводы паять к контактам. Припой ТЧА ПОС-61 ГОСТ21931-76.

5. Обозначение, заводской номер трансформатора наносить эмалью

МЛ-12, белой ГОСТ9754-2020

МС-226, белой ТУ400-1-84-76, маркировку выводов на панели поз.2

наносить эмалью МС-17, черной ТУ6-10-1012-78, согласно чертежу.

Шрифт 3-ПрЗ ГОСТ26 020-80.

6. На выводы обмоток H1-K11; K11-K1; H2-K21 и K21-K2 надеть

трубку поз.11, на выводы обмотки H3-K3 - поз.10.

⑤ 7. Трубки поз.10 и 11 резать по месту, длиной (10±1)мм.

8. Испытать по ФАДИ.670101.001ТУ и ФАДИ.671121.012Б.

9. В местах выхода выводов катушки поз.1 из чашек поз.8

при необходимости проложить ленту поз.12 шириной 5мм.

КОНТРОЛЬНЫЙ
ЭКЗЕМПЛЯР

ФАДИ.671121.012СБ Э

Трансформатор
Сборочный чертеж

Литера Масса Масштаб

0,04 1:1

Лист Листов 1

ОРСТ

6	-	ФАДИ.28889	См	23.02.23
5	-	ФАДИ.15773	См	07.08.15
4	Зам.	ФАДИ.11328	См	25.01.18
Изм.	Лист	№ докум.	Подп.	Дата
Разраб.	Володькина	См	17.12.12	
Пров.	Топильский	См	16.12.12	
Т.контр.	Уткин	См	24.12.12	
Н.контр.	Петрачева	См	26.12.12	
Утв.	Топильский	См	26.12.12	

Копировал:

Формат А3