

8132

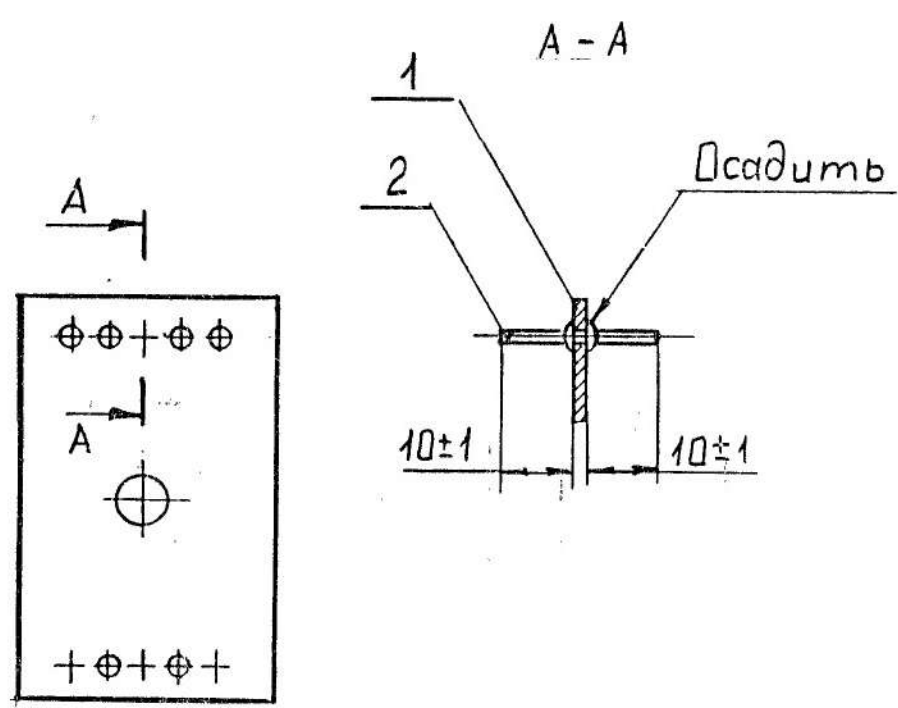
Перв. примен.

ФАДИ.686461.019

Справ. №

93610194989 ИУАФ

①



1. Требования к установке штырей из проволоки
 поз.2 по инструкции ФАДИ.25001.00005.
 2. Покрытие проволоки поз.2 ГОР.ПРС-61
 ГОСТ 21931-76.

**КОНТРОЛЬНЫЙ
ЭКЗЕМПЛЯР**

Инв. и подл. 023334
 Подп. и дата 15.07.04
 Взам. инв. № Инв. и дата

| | | | |
|-----------|------------|-------|----------|
| 1 - | ФАДИ.10774 | Подп. | Дата |
| Изм. Лист | И.докум. | Подп. | Дата |
| Разраб. | Володькина | Подп. | 12.07.04 |
| Пров. | Смирнов | Подп. | 12.07.04 |
| Т.контр. | Кировская | Подп. | 12.07.04 |
| Н.контр. | И.И.И.И.И. | Подп. | 12.07.04 |
| Утв. | Топильский | Подп. | 12.07.04 |

ФАДИ.686461.019 СБ

Панель
 изоляционная
 Сборочный чертеж

| | | |
|------|----------|---------|
| Лист | Масса | Масштаб |
| | 0,007 | 1:1 |
| Лист | Листов 1 | |
| КБ2 | | |

Формат А4