

ФАДИ.671121.006СБ

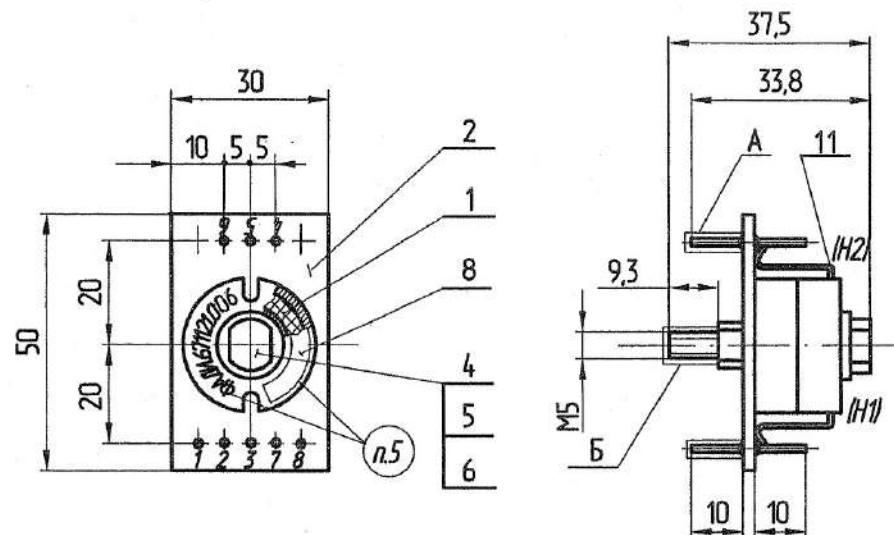
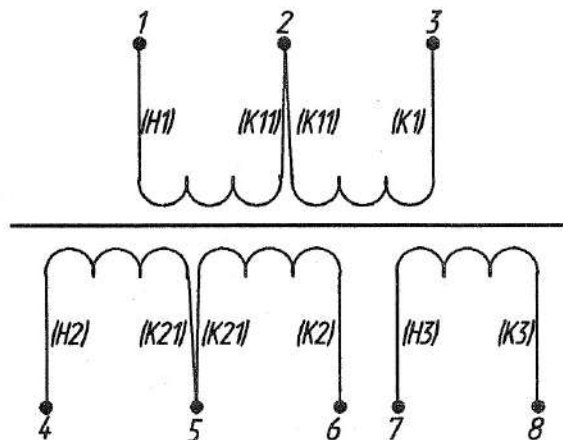


Схема соединения обмоток



1. Размеры для справок.

2. Технические требования к монтажу по ОСТ16 0.684.032-92.

3. Пропитать дважды под вакуумом лаком электроизоляционным

ФЛ-98 ГОСТ12294-66, кроме поверхностей А и Б.

4. Выводы паять к контактам. Припой ТЧА ПОС-61 ГОСТ21931-76.

5. Обозначение, заводской номер трансформатора наносить эмалью

МЛ-12, белой ГОСТ9754-2020
МС-226, белой ТУ400-1-84-76, маркировку выводов на панели поз.2

наносить эмалью МС-17, черной ТУ6-10-1012-78 согласно чертежу.

Шрифт 3-ПрЗ ГОСТ26 020-80

6. На выводы обмоток H1-K1, K11-K1, H2-K2 и K21-K2 надеть трубку поз.12, на выводы обмотки H3-K3 - поз.10.

7. Трубки поз.10 и 11 резать по месту, длиной 10+1мм.

8. Испытать по ФАДИ.670101.001ТУ и ФАДИ.671121.006ТБ.

9. В местах выхода выводов катушки поз.1 из чашек поз.8

при необходимости проложить лентой поз.14 шириной 5мм.

КОНТРОЛЬНЫЙ
ЭКЗЕМПЛЯР

11	-	ФАДИ.88278	Взм.	16.01.23
10	-	ФАДИ.17073	Сзм.	15.03.16
9	-	ФАДИ.15773	Сзм.	08.02.15
8	Зам.	ФАДИ.14427	Сзм.	27.02.13
Изм.	Лист	№ докум.	Подп.	Дата
Разраб.	Володькина	Сзм.	30.01.13	
Проб.	Топильский	Сзм.	27.01.13	
Т.контр.	Петрушина	Сзм.	5.02.13	
И.контр.	Носкова	Сзм.	06.02.13	
Утв.	Топильский	Сзм.	28.02.13	

ФАДИ.671121.006СБ

Трансформатор
Сборочный чертеж

Литера	Масса	Масштаб
	0,04	1:1
Лист	Листов 1	

ОРСТ