

Рис. 1

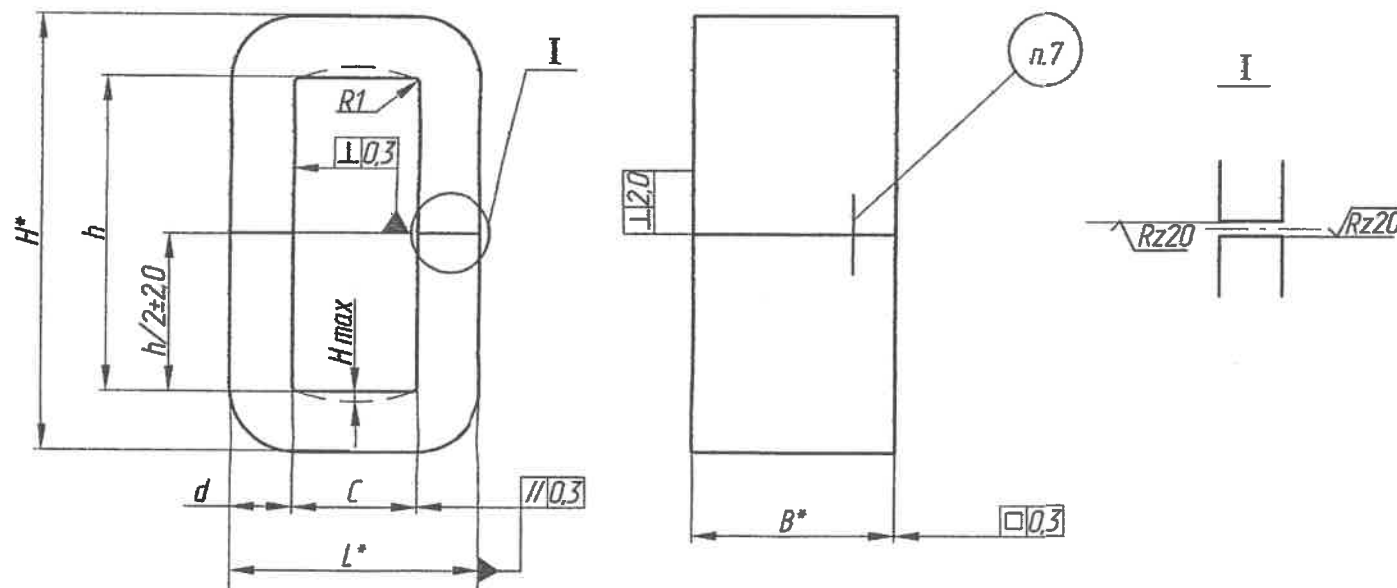


Рис. 2

Остальное - см. Рис.1

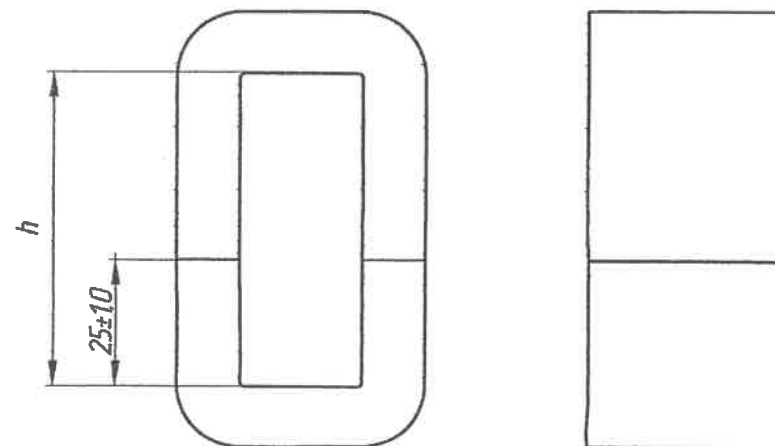


Таблица 1

Обозначение	Размеры, мм							Материалы	№ рис.	Масса, кг
	L*	B*	H*	C	h	d	Hmax			
ФАДИ.71114.1074	20	20	35	10 <sup>+0,36</sup>	25 <sup>+0,52</sup>	5±0,15	—	Лента 0,08x20-ТО-ЭТ-3425 ГОСТ 21427.4-78	1	0,070
- 01	24	25	42	12 <sup>+0,43</sup>	30 <sup>+0,52</sup>	6±0,15	—	Лента 0,08x25-ТО-ЭТ-3425 ГОСТ 21427.4-78		0,106
- 02	32		56	16 <sup>+0,43</sup>	40 <sup>+0,62</sup>	8±0,18	—	Лента 0,08x25-ТО-ЭТ-3425 ГОСТ 21427.4-78		0,187
- 03	40	32	70	20 <sup>+0,52</sup>	50 <sup>+0,62</sup>	10±0,18	—	Лента 0,08x32-ТО-ЭТ-3425 ГОСТ 21427.4-78		0,375
- 04	50	40	87,5	25 <sup>+0,52</sup>	62,5 <sup>+0,74</sup>	12,5±0,215	—	Лента 0,08x40-ТО-ЭТ-3425 ГОСТ 21427.4-78		0,735
- 05	64		112	32 <sup>+0,62</sup>	80 <sup>+0,74</sup>	16±0,215	—	Лента 0,08x40-ТО-ЭТ-3425 ГОСТ 21427.4-78		1,200
- 06	80	50	140	40 <sup>+0,62</sup>	100 <sup>+0,87</sup>	20±0,26	—	Лента 0,08x50-ТО-ЭТ-3425 ГОСТ 21427.4-78		2,350
- 07		80					—	Лента 0,08x80-ТО-ЭТ-3425 ГОСТ 21427.4-78		3,770
- 08	20	20	35	10 <sup>+0,9</sup>	25 <sup>+0,52</sup>	5±0,375	—	Лента 0,35x240-Н-ЭТ-Б-3413 ГОСТ 21427.1-83		0,071
- 09	24	25	42	12 <sup>+1,1</sup>	30 <sup>+0,52</sup>	6±0,375	—			0,110
- 10	32		56	16 <sup>+1,1</sup>	40 <sup>+0,62</sup>	8±0,45	—			0,194
- 11	40	32	70	20 <sup>+1,3</sup>	50 <sup>+0,62</sup>	10±0,45	0,5			0,390
- 12	50	40	87,5	25 <sup>+1,3</sup>	62,5 <sup>+0,74</sup>	12,5±0,55	0,5			0,760
- 13	64		112	32 <sup>+1,6</sup>	80 <sup>+0,74</sup>	16±0,55	0,75			1,320
- 14	80	50	140	40 <sup>+1,6</sup>	100 <sup>+0,87</sup>	20±0,65	1,0			2,560
- 15		80								4,120
- 16	64	64	112	32 <sup>+1,6</sup>	80 <sup>+0,74</sup>	16±0,55	0,75			2,000
- 17				32 <sup>+0,62</sup>		16±0,215	—			Лента 0,08x64-ТО-ЭТ-3425 ГОСТ 21427.4-78
- 18	80	40	140	40 <sup>+0,62</sup>	100 <sup>+0,87</sup>	20±0,26	1,0	Лента 0,08x40-ТО-ЭТ-3425 ГОСТ 21427.4-78		1,900
- 19	65	80	102,5	25±1,3	62,5 <sup>+0,74</sup>	20±0,25	0,5	Лента 0,35x240-Н-ЭТ-Б-3413 ГОСТ 21427.1-83		2,700
- 20	96		104	32 <sup>+1,6</sup>	72 <sup>+0,74</sup>	16±0,215	0,5	ГОСТ 21427.1-83	2,300 2,900	

1\*Размеры для справок.

2.Лента 0,08 - R 0,7мм (max), лента 0,35 - R 1,0мм (max).

3.Кольцо отжечь по ГОСТ21427.4-78.

4.Витки склеить по инструкции ФАДИ.25001.00044.

5.Острые края в месте реза притупить R 0,5мм.

6.Кольцо должно быть монолитным, отслоение ленты не допускается.

7.Метку наносить эмалью МС-226 белой, ТУ400-1-84-76.

КОНТРОЛЬНЫЙ  
ЭКЗЕМПЛЯР

ФАДИ.71114.1074

Кольцо

См. таблицу

Литера	Масса	Масштаб
См. табл.	1:1	
Лист	Листов 1	

ОРСТ

2	-	ФЭИ.18995	См.	15.01.13
1	-	ФЭИ.21109	См.	11.02.13
Изм/лист	№ докум.	Подп.	Дата	
Разраб.	Володькина	Володькина	14.03.12	
Проб.	Володькина	Володькина	14.03.12	
Т.контр.	Арсенюва	Володькина	14.03.12	
Н.контр.	Носкова	Володькина	14.03.12	
Утв.	Кудряшев	Володькина	14.03.12	

Контроль: Носкова

Формат А2