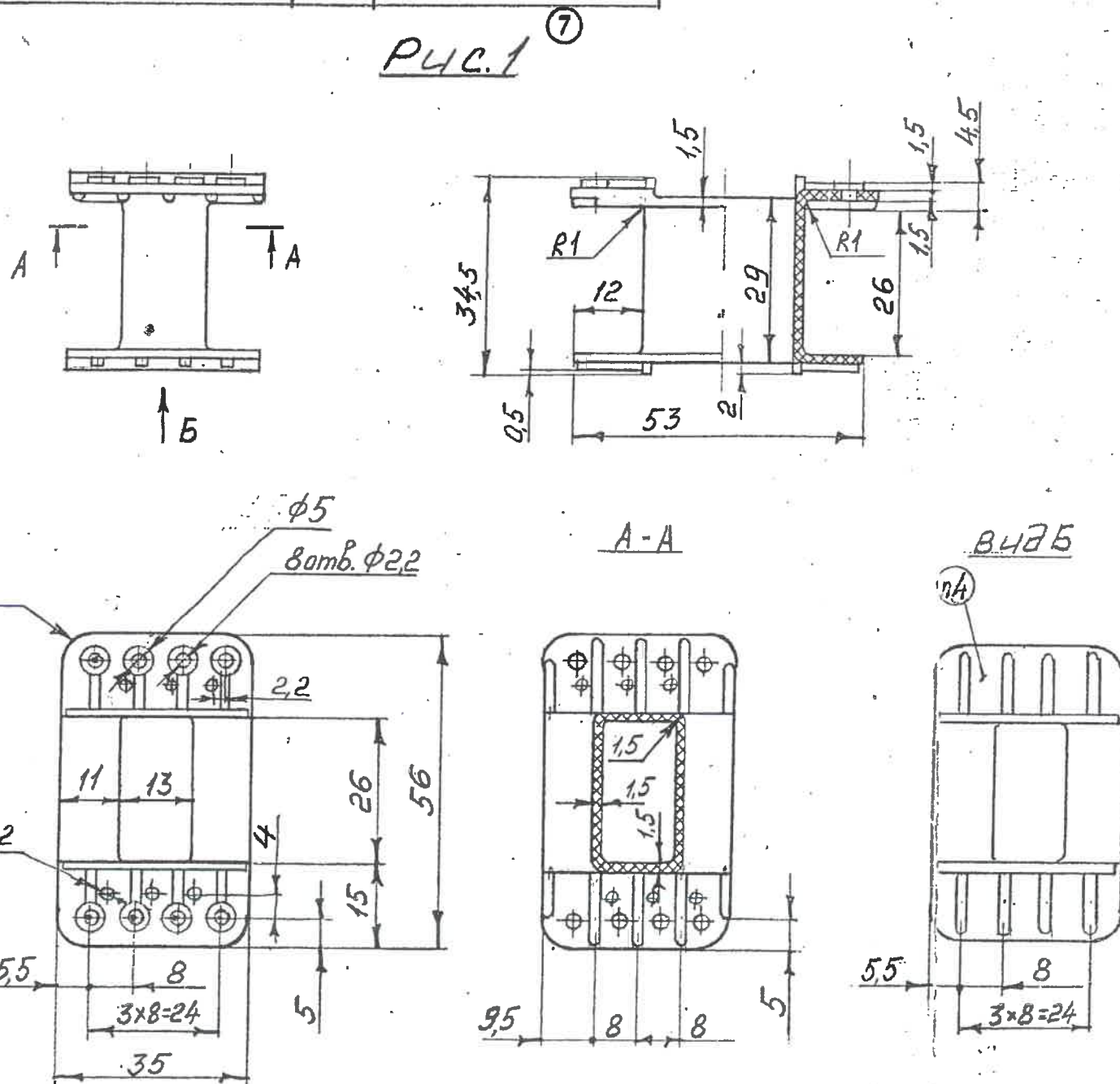


TAKH: 757544.003  
(80K: 730.095)

Руч. 1



1. Неуказанные пред. откл. размеров:  $H 14; h 14; \pm \frac{\Delta T 14}{2}$ .
2. Предельные отклонения размеров между осями двух любых отв.  $\pm 0,5 \text{ мм}$ .
3. Неуказанные радиусы скруглений  $0,5 \text{ мм}$ .
4. Место технологической маркировки.
5. Неуказанные толщины стенок и рёбер - см. табл.

КОНТРОЛЬНЫЙ  
ЭКЗЕМПЛЯР

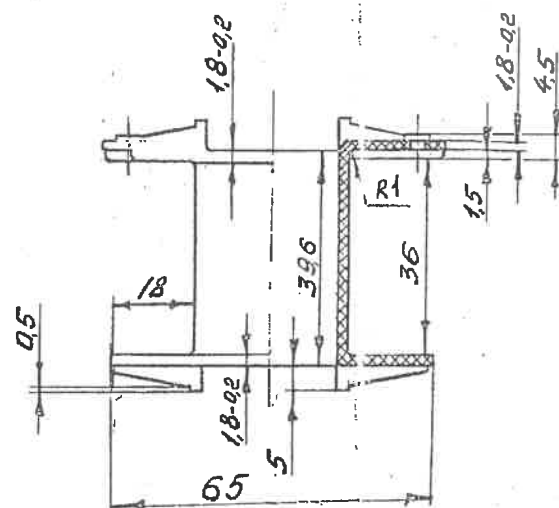
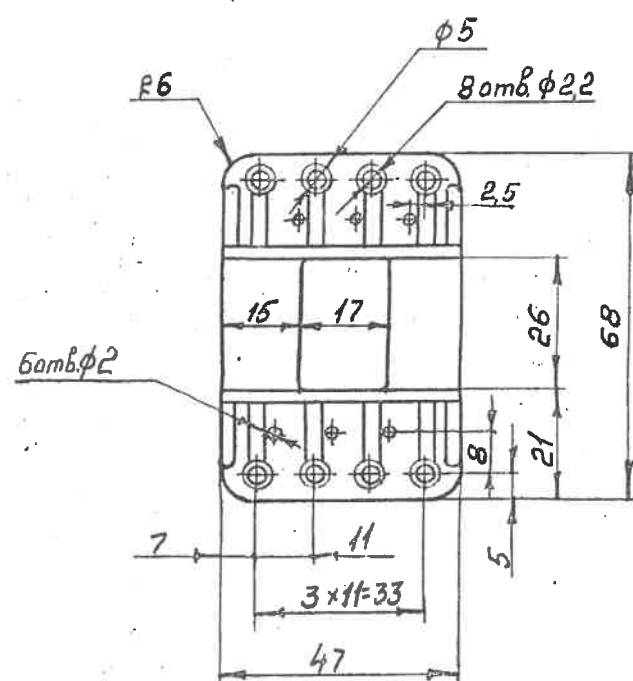
Обозначение	Рис.	толщина стенок чребер, мм
ТАКН.757544.003 (8ДК.730.095)	1	2-0,5
-01	2	2,5-0,5
-02	3	2,5-0,5

8	-	ДК273094	Лей. 21.08.14	ТАКН. 757544.003 (8ДК.730.095)	каркас катушки	⑦	лист	масса	масыта	
7	-	ДК250284	Лей. 20.12.04				0,014	1:1		
6	Зам.	ДК-208816	Лей. 15.11.88	каркас катушки	⑦	лист 1	лист 23	масса	масыта	
изм.	лист	№ докум.	Подп.							Дата
Разраб.	Панькова	Лей. 11.07.89								
Проб.	Шаванов	Лей. 11.07.89								
Т.контр.	Гольцман	Лей. 12.07.89								
Н.контр.	Матвеева	Лей. 12.07.89		Полцбутилентерефталат теклонаполненный ПВХ-СН-1	⑧	лист 1	лист 23	масса	масыта	
Утв.	Топильский	Лей. 12.07.89		ТУ6-05-211-1353-83						

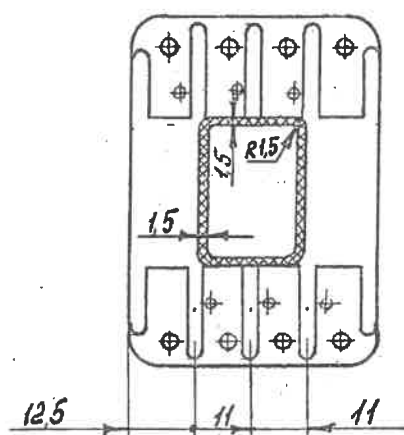
Копировал

ФОРМАТ А3

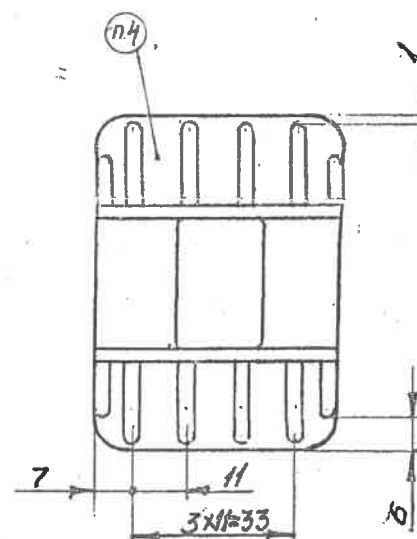
45



A-A

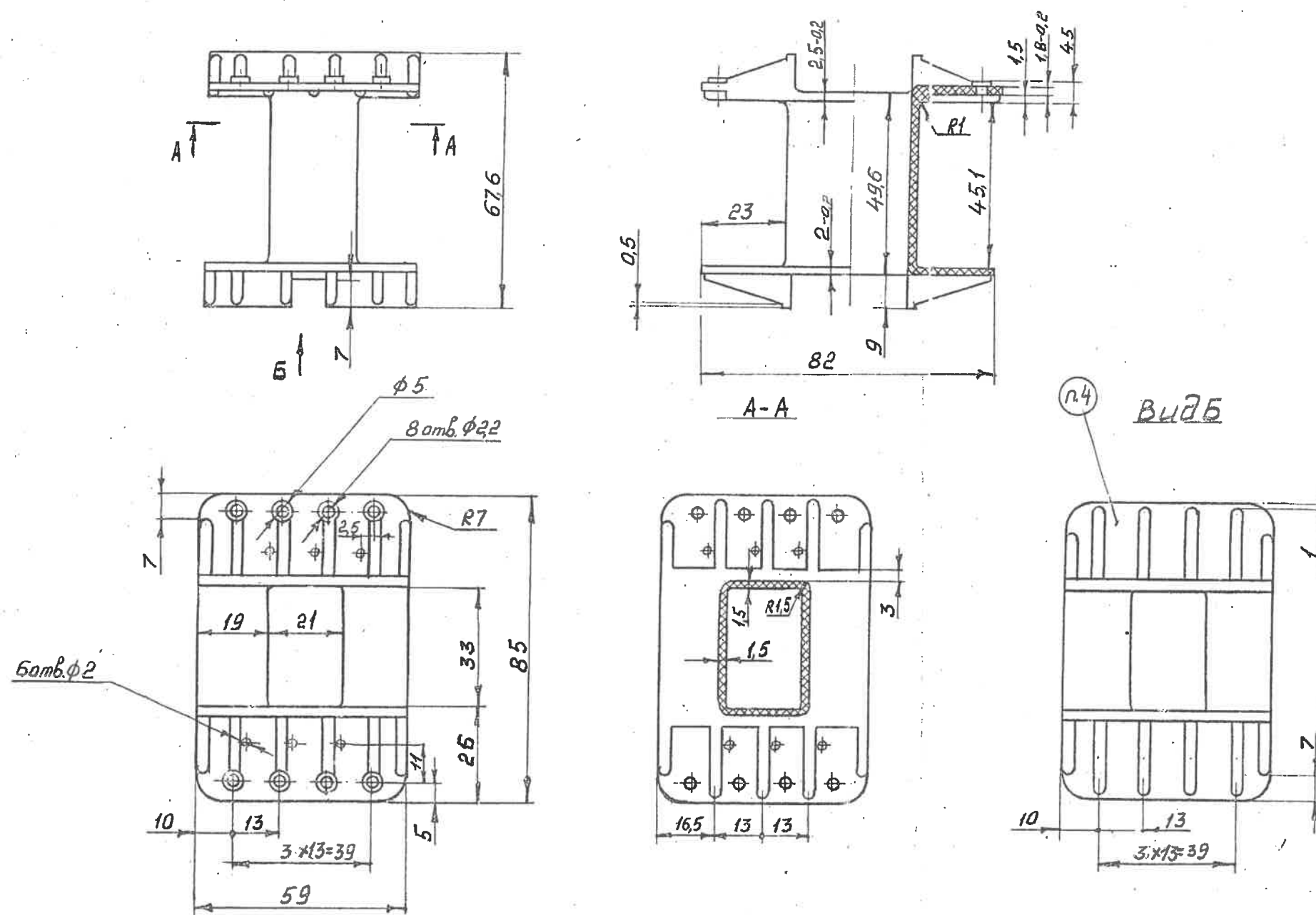


B425



КОНТРОЛЬНЫЙ  
ЭКЗЕМПЛЯР

Рис. 3



КОНТРОЛЬНЫЙ  
ЭКЗЕМПЛЯР