

Формат	Зона	Поз.	Обозначение	Наименование	Кол. на			Примечание
					-	1	2	
				<u>Документация</u>				
			ТИДЖ 7814-4556.00.00СБ	Сборочный чертёж	x			*12xА3
			ТИДЖ 7814-4556.00.00-01	Сборочный чертёж		x		
				<u>Сборочные единицы</u>				
А4		1	ТИДЖ 7814-4556.01.00	Устройство прижимное	3	3		
А4		2	ТИДЖ 7814-4556.02.00	Уголок		3		
А4		3	ТИДЖ 7814-4556.03.00	Винт		2		
А4		4	ТИДЖ 7814-4556.04.00	Ролик	28	56		
				<u>Детали</u>				
А3		7	ТИДЖ 7814-4556.00.07	Боковая плита	1	1		
А3		8	ТИДЖ 7814-4556.00.08	Планка	1	1		
А3		9	ТИДЖ 7814-4556.00.09	Планка	1	1		
А4		10	ТИДЖ 7814-4556.00.10	Винт	3	3		
А4		11	ТИДЖ 7814-4556.00.11	Пластина	7	4		
А4		12	ТИДЖ 7814-4556.00.12	Колодка	1	1		
А4		13	ТИДЖ 7814-4556.00.13	Вал	7			
			ТИДЖ 7814-4556.00.13-01	Вал		7		
А3		14	ТИДЖ 7814-4556.00.14	Уголок		1		
Б4		15	ТИДЖ 7814-4556.00.15	Штифт	3	3		
ТИДЖ 7814-4556.00.00								
Изм.	Лист	№ докум.	Подп.	Дата				
Разраб.	Циклер				Лит.	Лист	Листов	
Пров.	Емелина					1	2	
Н.контр.					АО "Завод "Инвертор"			
Утв.	Дегтерева							

**Приспособление
для натяжения провода**

Формат	Зона	Поз.	Обозначение	Наименование	Кол. на			Примечание
					-	1	2	
				8,0 к11 ГОСТ 7417-75 Круж 20 Н-В ГОСТ 1051-73 l=80 мм				
Б4		16	ТИДЖ 7814-4556.00.16	Пластина	1			
				8,0 ГОСТ 19903-2015 Лист Ст3пс ГОСТ 14637-89 376x121 мм				
			ТИДЖ 7814-4556.00.16-01	Пластина		1		
				8,0 ГОСТ 19903-2015 Лист Ст3пс ГОСТ 14637-89 376x199 мм				
				Стандартные изделия				
		19		Болт М8-6дх20.58.016 ГОСТ 7798-70	4	4		
		20		Болт М8-6дх40.58.016 ГОСТ 7798-70	4	4		
		21		Винт А2.М3-6дх12.58.016 ГОСТ 17473-80	14	20		
		22		Гайка М12-5-А3У ГОСТ ISO 4032		2		

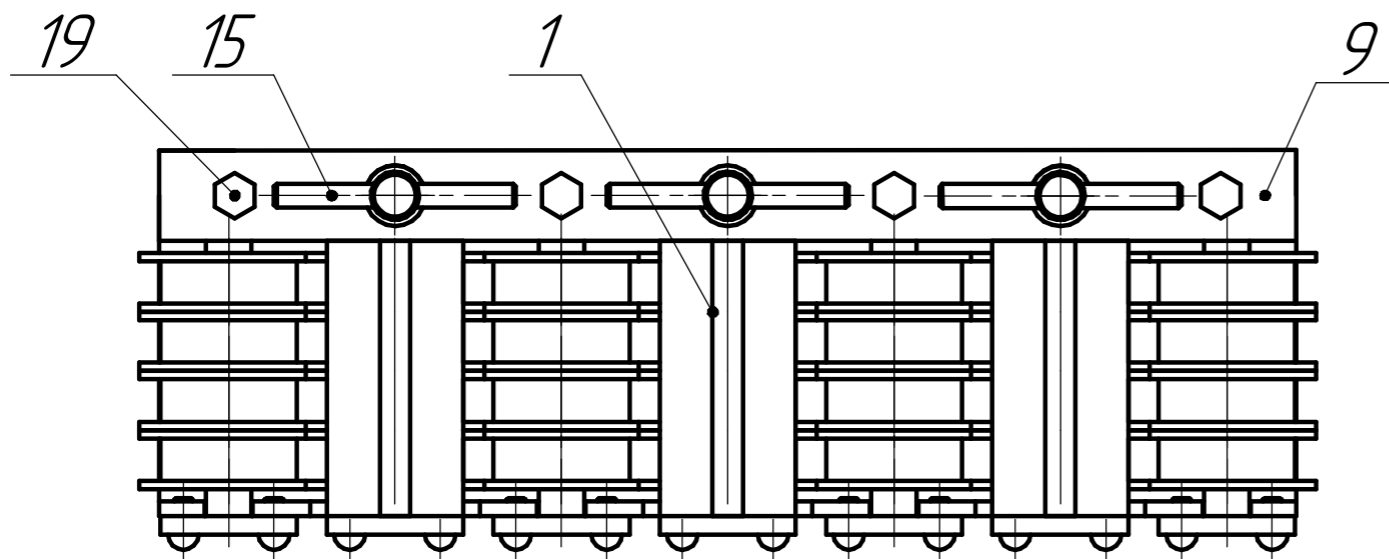
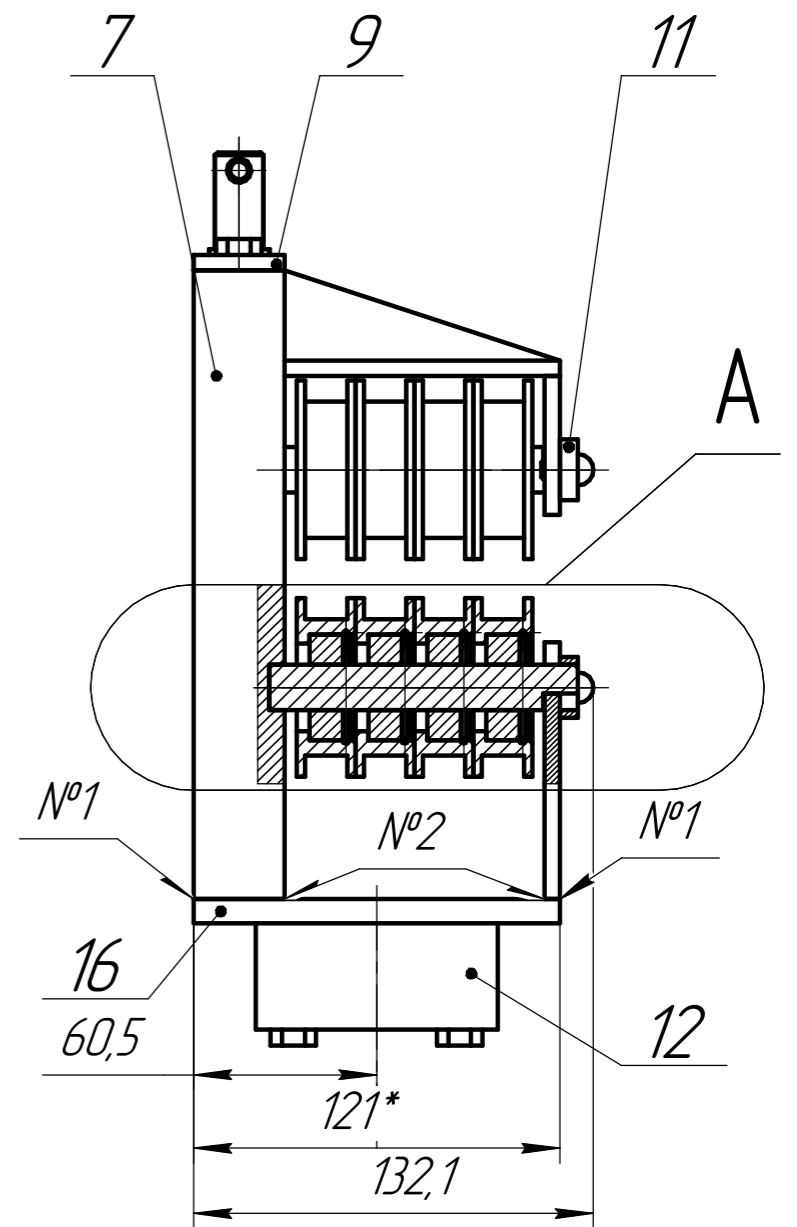
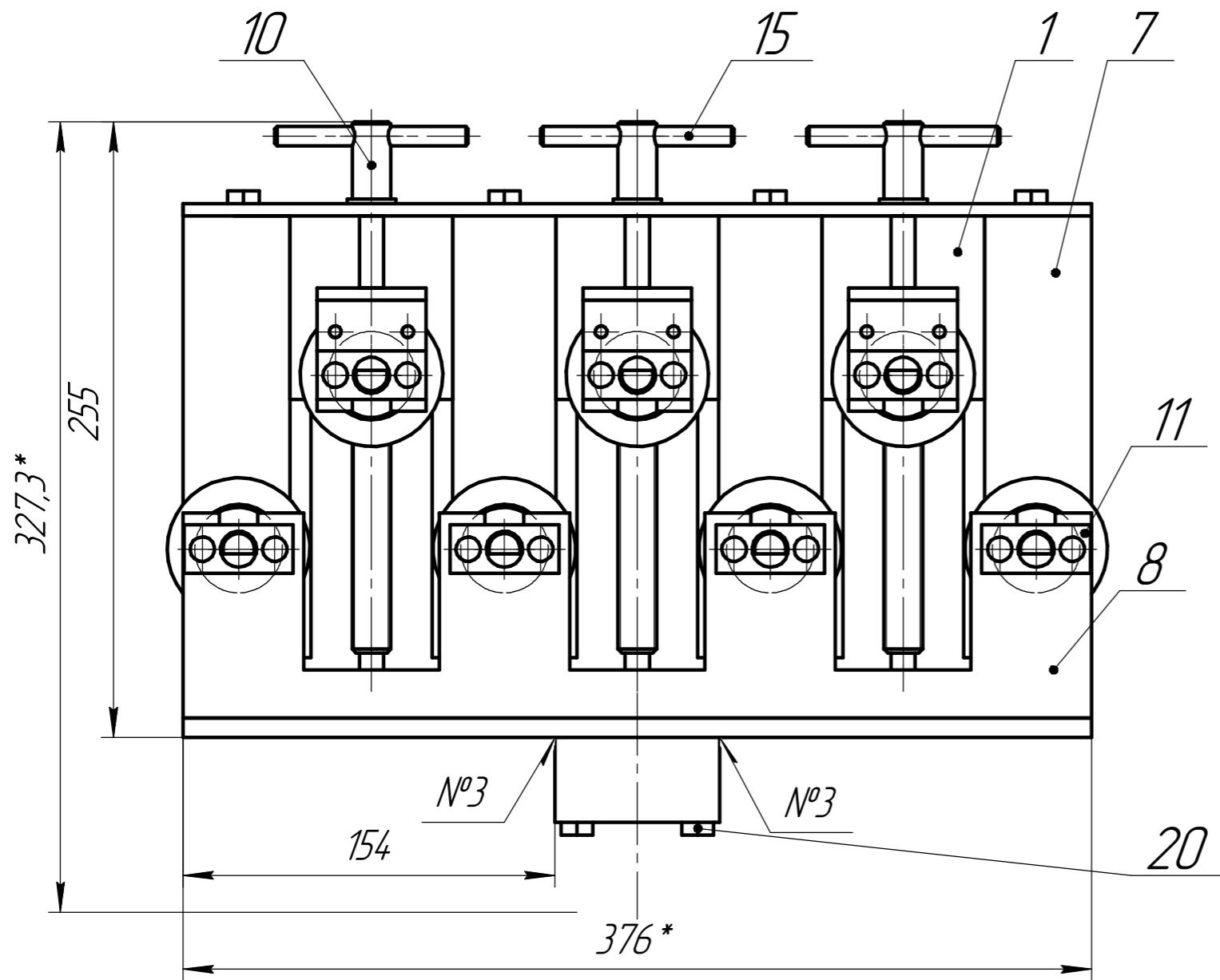
Изм.	Лист	№ докум.	Подп.	Дата

ТИДЖ 7814-4556.00.00

Лист
2

ТИДЖ 7814-4556.00.00СБ

Рис. 1



1 * Размеры для справок

2 H14; h14; $\pm \frac{t2}{2}$

3 Сварка в среде защитного газа:

- №1 - ГОСТ 14771-76-У4- Δ 6-50/100;
- №2 - ГОСТ 14771-76-Т1- Δ 6-50/100;
- №3 - ГОСТ 14771-76-Т1- Δ 6.

				ТИДЖ 7814-4556.00.00СБ				
Изм.	Лист	№ докум.	Подп.	Дата	Приспособление для натяжения провода	Лит.	Масса	Масштаб
Разраб.	Циклер					см. табл.	1:2,5	
Проб.	Емелина					Лист 1	Листов 2	
Т.контр.								
Н.контр.								
Утв.	Дегтярева				АО "Завод "Инвертор"			

Перв. примен.

Справ. №

Подп. и дата

Инд. № дщл.

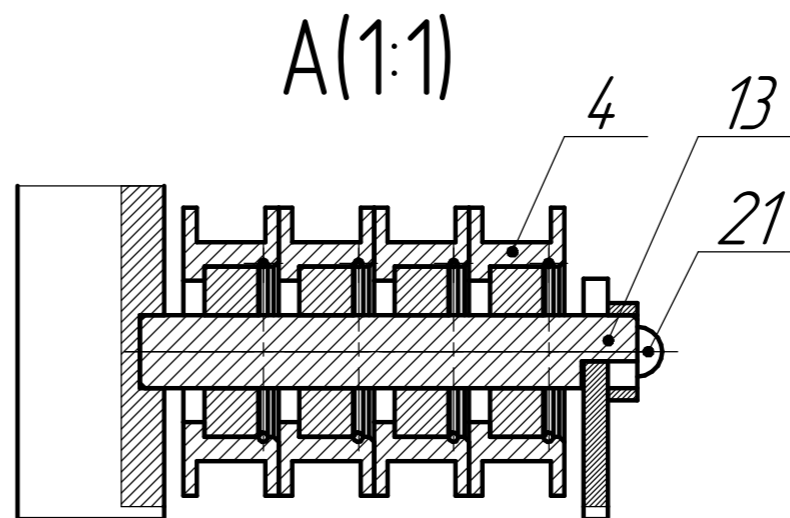
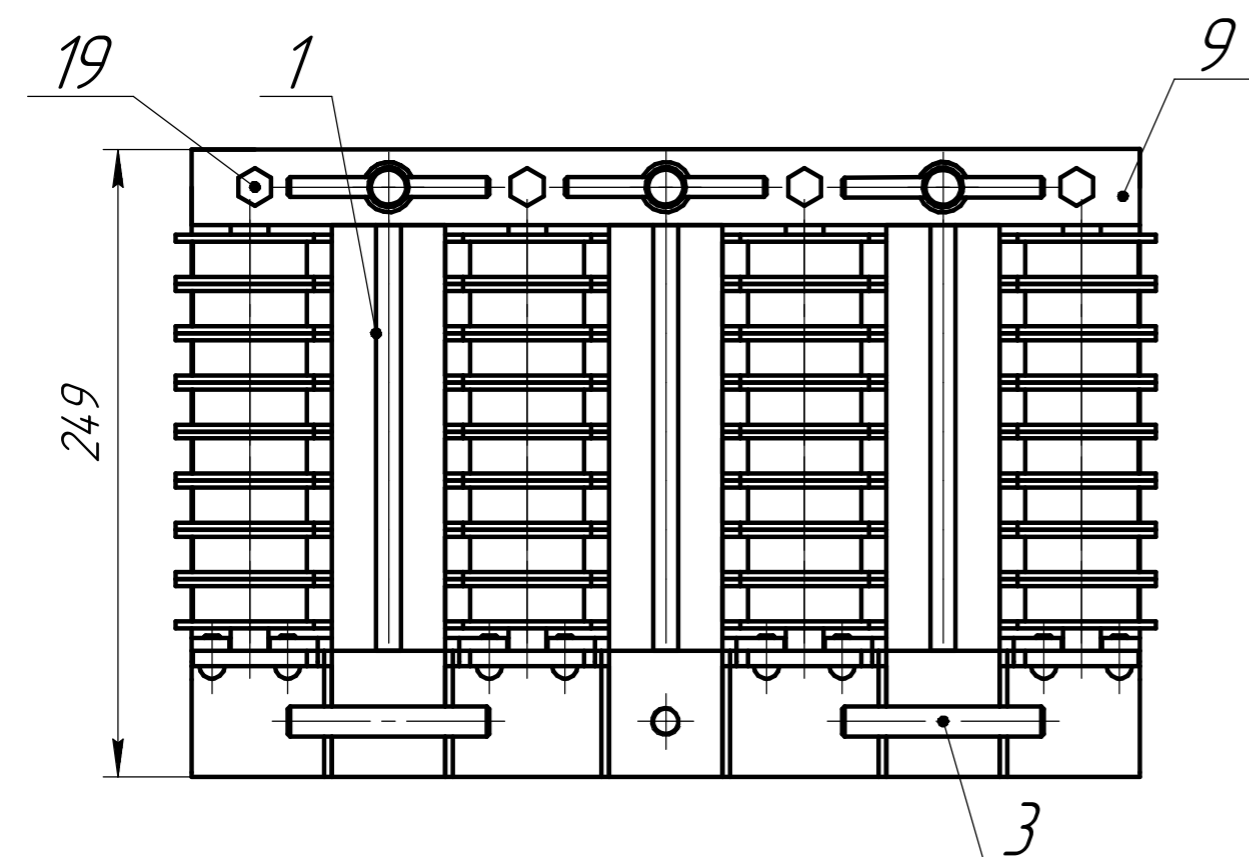
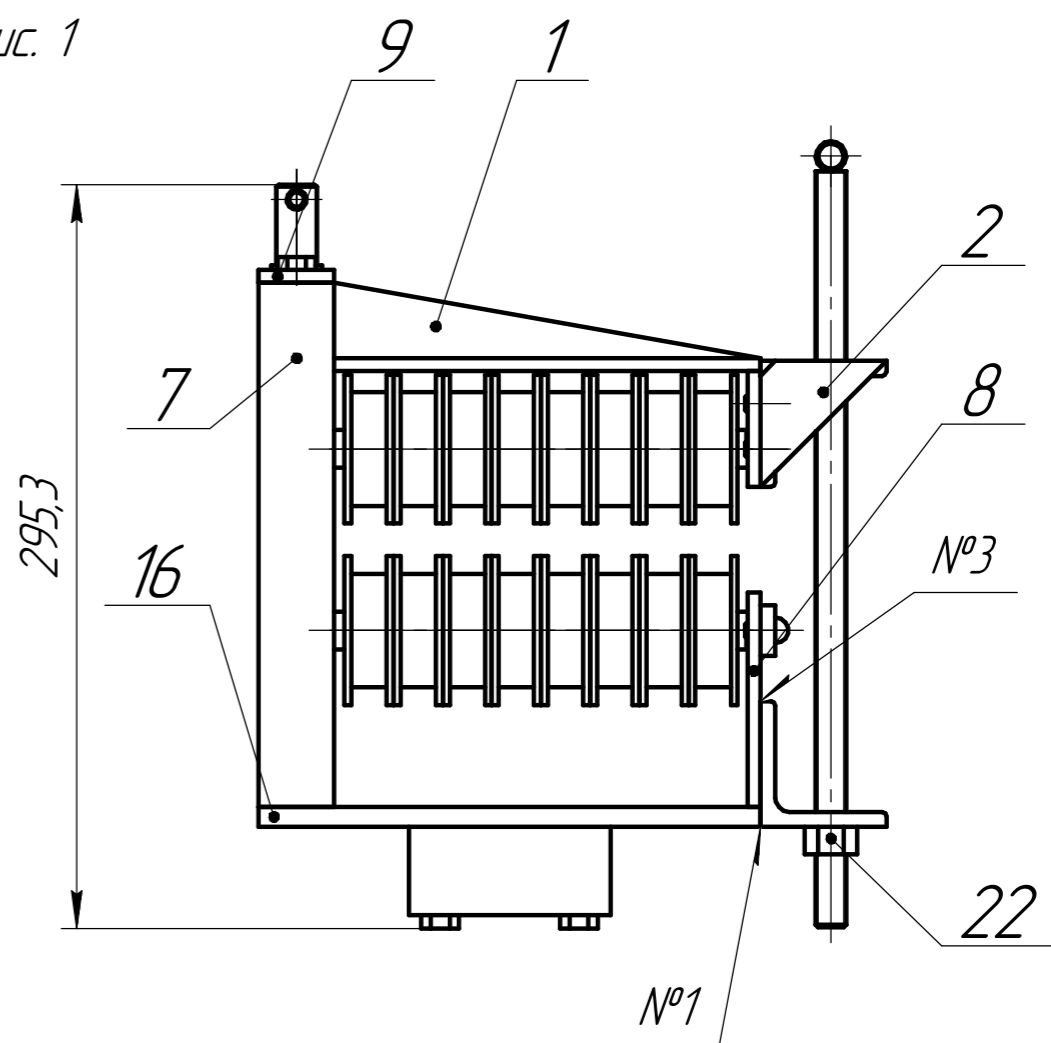
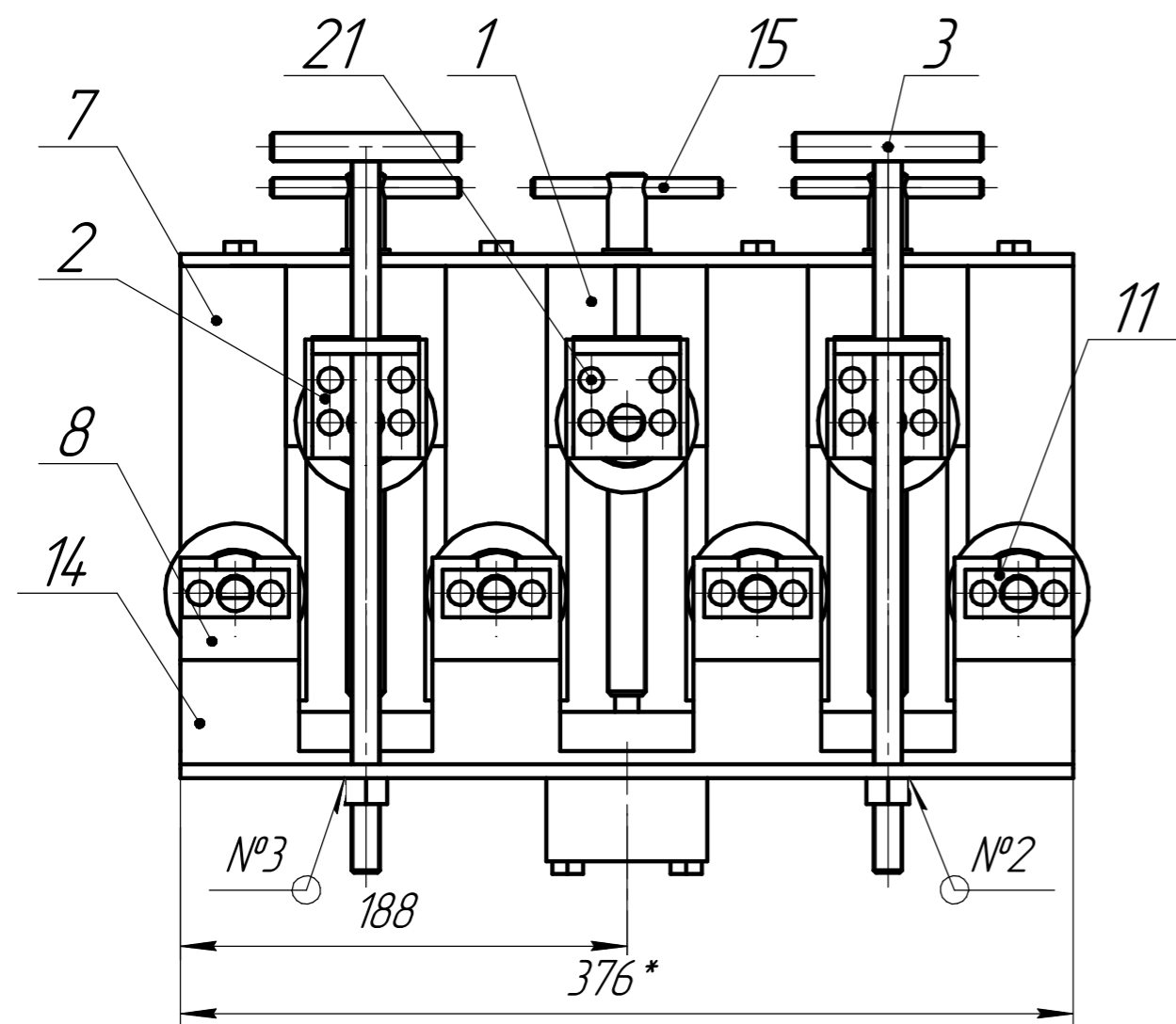
Взам. инв. №

Подп. и дата

Инд. № подл.

9700.00.9557-18/ ЖТМЛ

Рис. 2
Остальное - см. рис. 1



Обозначение	Рис.	Масса, кг
ТИДЖ 7814-4556.00.00	1	29,19
ТИДЖ 7814-4556.00.00-01	2	4,45

Изм. № подл. Подп. и дата
Взам. инв. № Инв. № д-цкл. Подп. и дата

Изм. Лист № докум. Подп. Дата

ТИДЖ 7814-4556.00.00СБ

Лист 2

Копировал

Формат А3

Формат	Зона	Поз.	Обозначение	Наименование	Кол. на			Примечание
					-	1	2	
				<u>Документация</u>				
A3			ТИДЖ 7814-4556.01.00СБ	Сборочный чертеж	x			
			ТИДЖ 7814-4556.01.00-01СБ	Сборочный чертеж		x		
				<u>Детали</u>				
A4		1	ТИДЖ 7814-4556.01.01	Ползун	1	1		
A4		2	ТИДЖ 7814-4556.01.02	Планка	1			
			ТИДЖ 7814-4556.01.02-01	Планка		1		
A4		3	ТИДЖ 7814-4556.01.03	Угольник	1			
			ТИДЖ 7814-4556.01.03-01	Угольник		1		
A4		4	ТИДЖ 7814-4556.01.04	Планка	1			
					ТИДЖ 7814-4556.01.00			
					Устройство прижимное			
					АО "Завод "Инвертор"			
					Формат А4			
					Копировал			

Перв. примен.

Справ. №

Подп. и дата

Инд. № дробл.

Взам. инв. №

Подп. и дата

Инд. № подл.

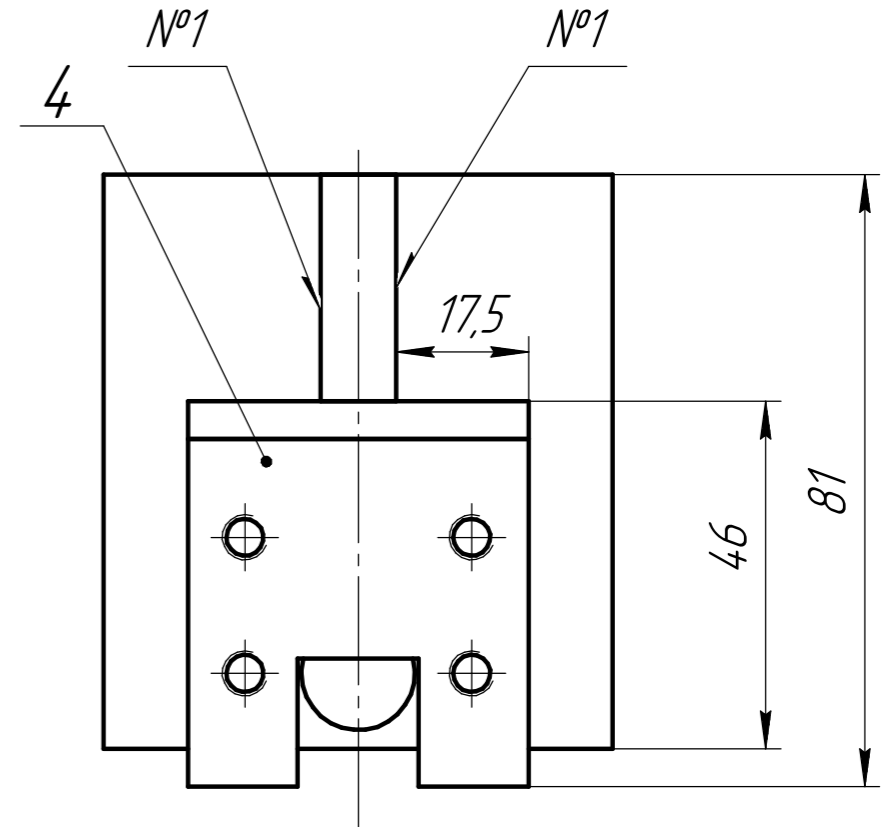
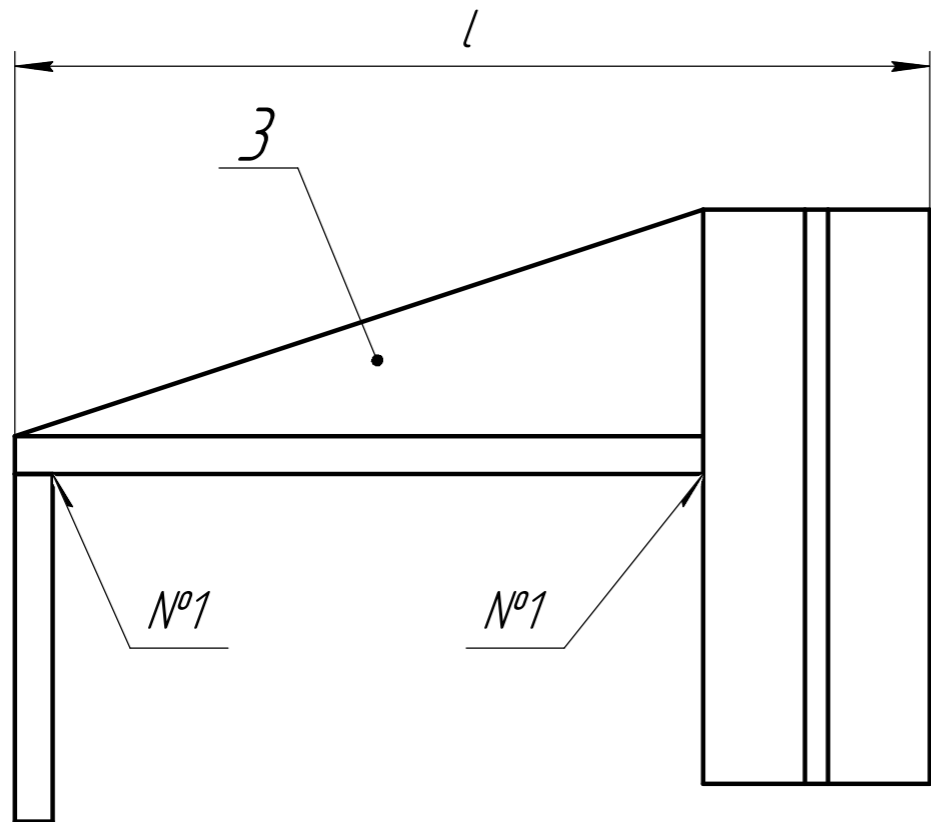
Изм.	Лист	№ докум.	Подп.	Дата
Разраб.	Циклер			
Пров.	Емелина			
Н.контр.				
Утв.	Дегтярева			

Лит.	Лист	Листов
		1

ТИДЖ. 7814-4556.01.00СБ

Перв. примен.

Справ. №



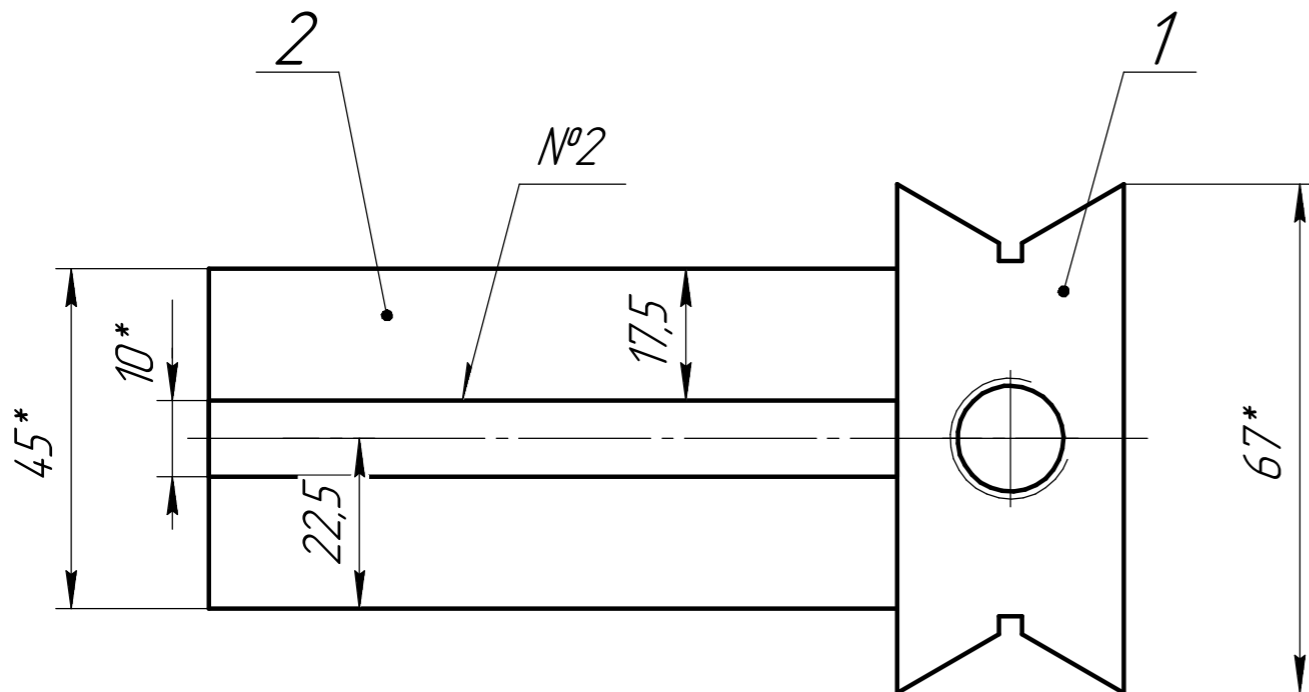
Подп. и дата

Инд. № дцкл.

Взам. инв. №

Подп. и дата

Инд. № подл.



Обозначение	l, мм	Масса, кг
ТИДЖ. 7814-4556.01.00СБ	121	1,28
ТИДЖ. 7814-4556.01.00-01СБ	199	1,51

1 * Размеры для справок
 2 Н14; h14; $\pm \frac{t2}{2}$
 3 Сварка в среде защитного газа:
 - №1 - ГОСТ 14771-76-T1- ∇ 4;
 - №2 - ГОСТ 14771-76-T1- ∇ 6-20/50.

				ТИДЖ. 7814-4556.01.00СБ				
Изм.	Лист	№ докум.	Подп.	Дата	Устройство прижимное	Лит.	Масса	Масштаб
Разраб.	Циклер					см. табл.	1:1	
Пров.	Емелина				Лист	Листов	1	
Т.контр.					АО "Завод "Инвертор"			
Н.контр.								
Утв.	Дегтярева							

ТИДЖ 7814-4556.01.01



Перв. примен.

Справ. №

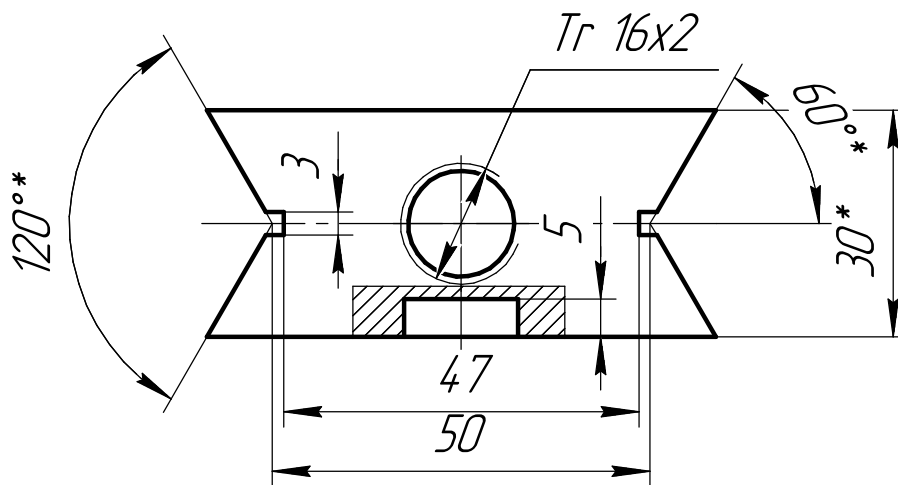
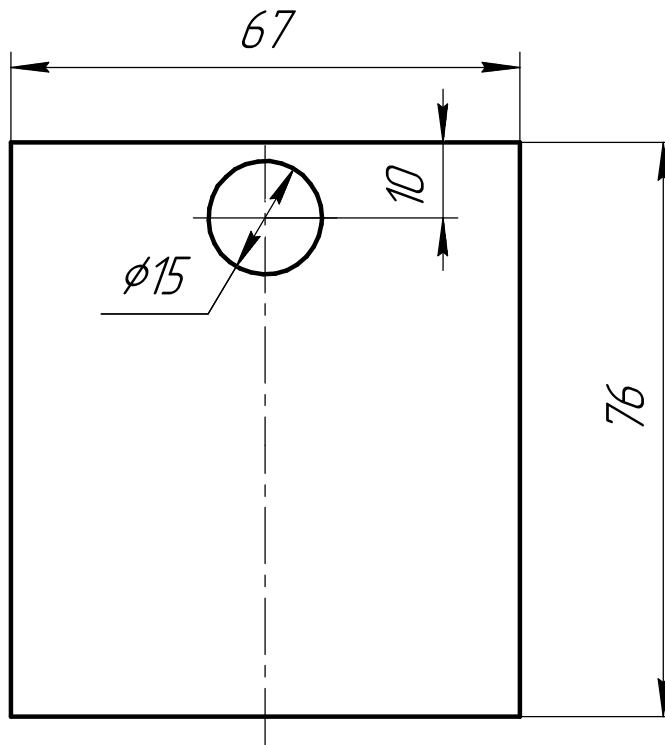
Подп. и дата

Изм. № докл.

Взам. инв. №

Подп. и дата

Изм. № подл.



1 * Размеры для справок;
 2 H14; h14; $\pm \frac{t}{2}$.

Изм.	Лист	№ докум.	Подп.	Дата
Разраб.		Циклер		
Пров.		Емелина		
Т.контр.				
Н.контр.				
Утв.		Дегтярева		

ТИДЖ 7814-4556.01.01

Ползун

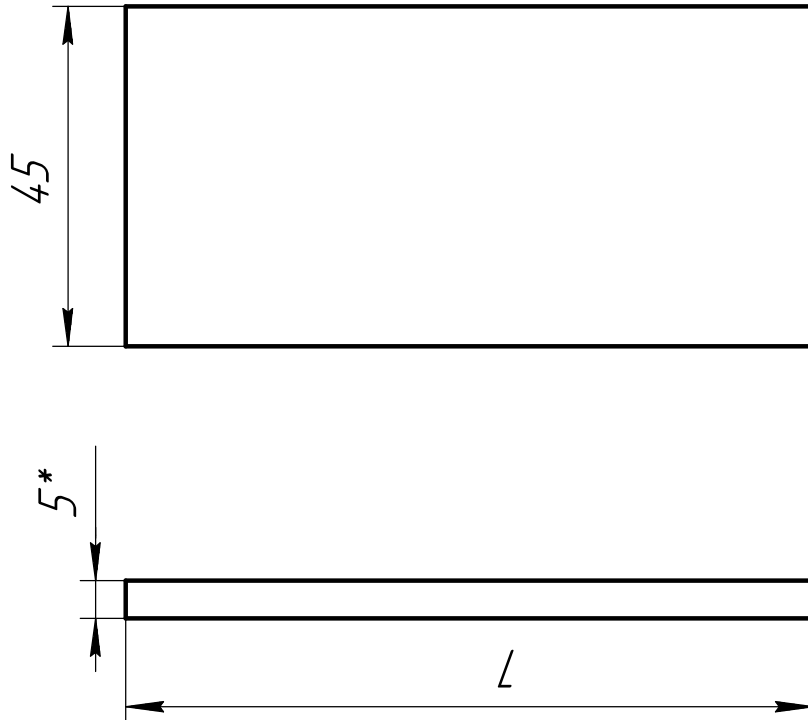
Лит.	Масса	Масштаб
	0,92	1:1
Лист	Листов	1

30,0 ГОСТ 19903-2015
 Лист 45-ТВ1-М1-КИ-ДК1 ГОСТ 1577-93

АО "Завод "Инвертор"

ТИДЖ 7814-4556.01.02

√ Ra 10,0



Обозначение	L, мм	Масса, кг
ТИДЖ 7814-4556.01.02	91	0,18
ТИДЖ 7814-4556.01.02-01	169	0,32

1 * Размеры для справок;

2 H14; h14; ± $\frac{t}{2}$.

Перв. примен.

Справ. №

Подп. и дата

Инд. № дробл.

Взам. инв. №

Подп. и дата

Инд. № подл.

Изм.	Лист	№ докум.	Подп.	Дата
Разраб.	Циклер			
Пров.				
Т.контр.				
Н.контр.				
Утв.	Дегтярева			

ТИДЖ 7814-4556.01.02

Планка

Лит.	Масса	Масштаб
	см. табл.	1:1
Лист	Листов	1

Лист 5,0 ГОСТ 19903-2015
СтЗпс ГОСТ 14637-89

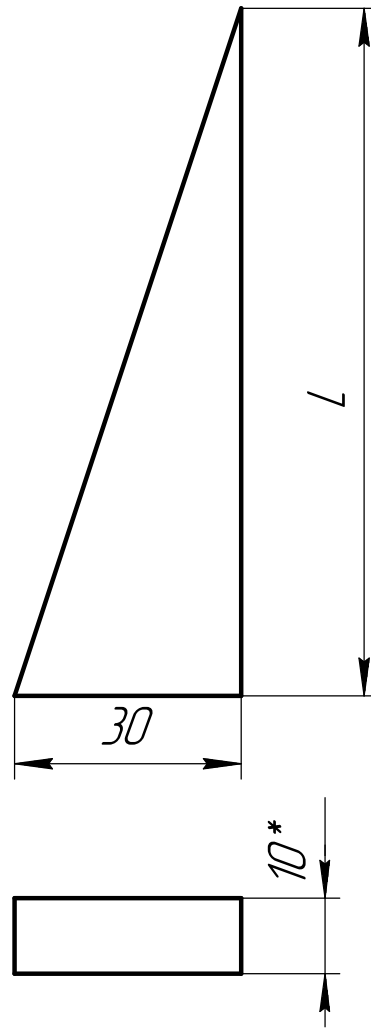
АО "Завод "Инвертор"

ТИДЖ 7814-4556.01.03



Перв. примен.

Справ. №



Обозначение	L, мм	Масса, кг
ТИДЖ 7814-4556.01.03	91	0,12
ТИДЖ 7814-4556.01.03-01	169	0,21

1 * Размеры для справок;
 2 H14; h14; $\pm \frac{t2}{2}$.

Подп. и дата

Инд. № дробл.

Взам. инв. №

Подп. и дата

Инд. № подл.

Изм.	Лист	№ докум.	Подп.	Дата
Разраб.		Циклер		
Пров.		Емелина		
Т.контр.				
Н.контр.				
Утв.		Дегтярева		

ТИДЖ 7814-4556.01.03

УГОЛЬНИК

Лит.	Масса	Масштаб
	0,11	1:1
Лист		Листов 1

Лист 10,0 ГОСТ 19903-2015
 СтЗпс ГОСТ 14.637-89

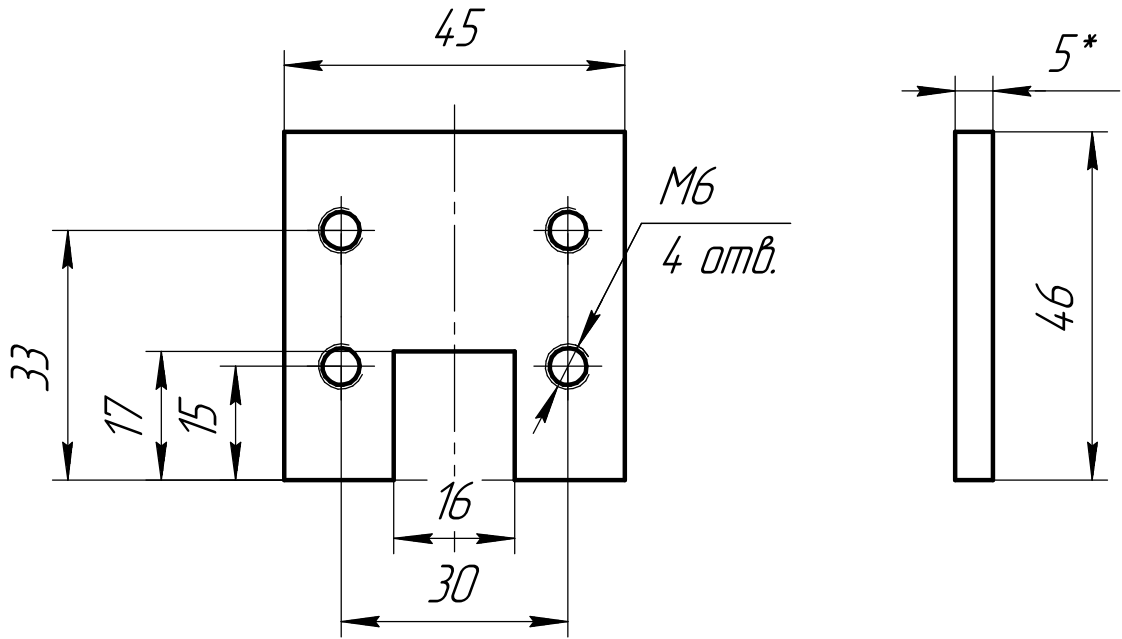
АО "Завод "Инвертор"

ТИДЖ 7814-4556.01.04



Перв. примен.

Справ. №



Подп. и дата

Инд. № дробл.

Взам. инв. №

Подп. и дата

Инд. № подл.

1 * Размеры для справок;
2 H14; h14; $\pm \frac{t2}{2}$.

Изм.	Лист	№ докум.	Подп.	Дата
Разраб.	Циклер			
Пров.	Емелина			
Т.контр.				
Н.контр.				
Утв.	Дегтярева			

ТИДЖ 7814-4556.01.04

Планка

Лит.	Масса	Масштаб
	0,07	1:1
Лист	Листов	1

Лист 5,0 ГОСТ 19903-2015
СтЗпс ГОСТ 14637-89

АО "Завод "Инвертор"

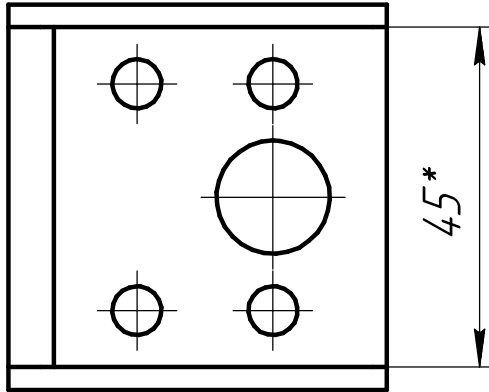
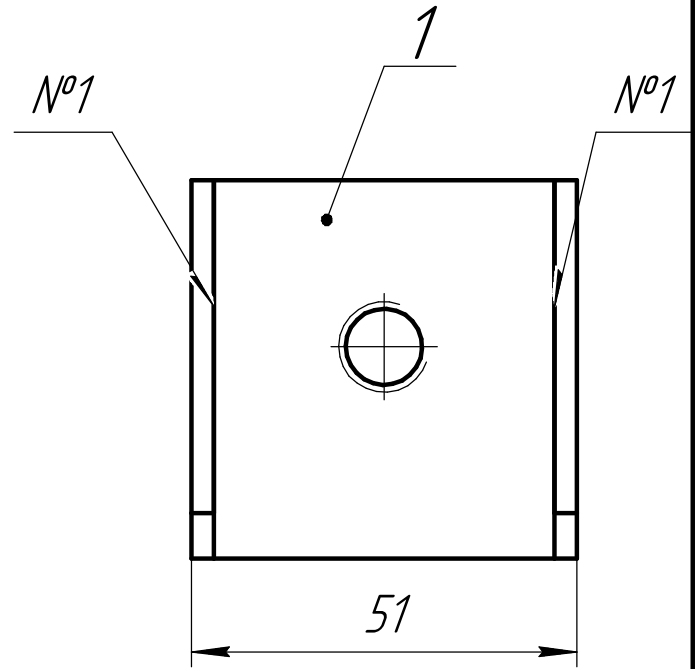
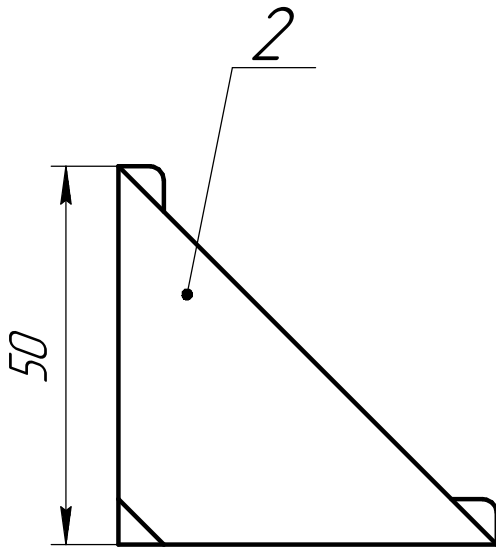
Копировал

Формат А4

ТИДЖ 7814-4556.02.00СБ

Перв. примен.

Справ. №



1 * Размеры для справок

2 Н14; h14; $\pm \frac{t2}{2}$

3 Сварка в среде защитного газа №1 - ГОСТ 14.771-76-У4-△3.

Подп. и дата

Инд. № дробл.

Взам. инв. №

Подп. и дата

Инд. № подл.

Изм.	Лист	№ докум.	Подп.	Дата
Разраб.	Циклер			
Пров.	Емелина			
Т.контр.				
Н.контр.				
Утв.	Дегтярева			

ТИДЖ 7814-4556.02.00СБ

УГОЛОК

Лит.	Масса	Масштаб
	0,24	1:1
Лист	Листов	1

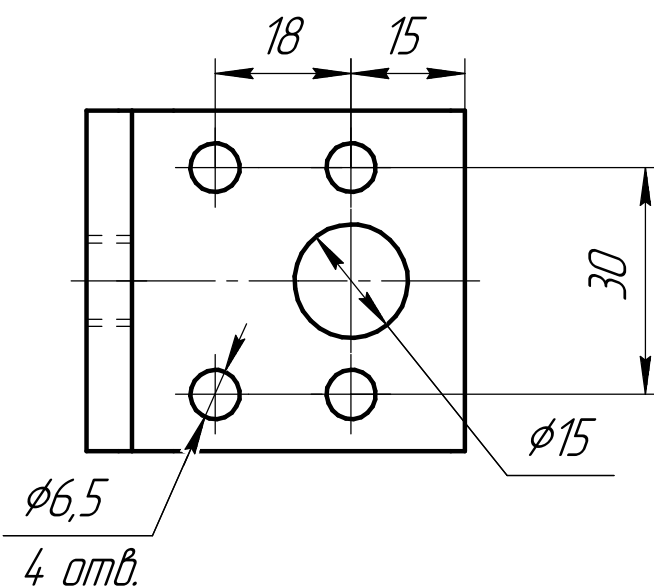
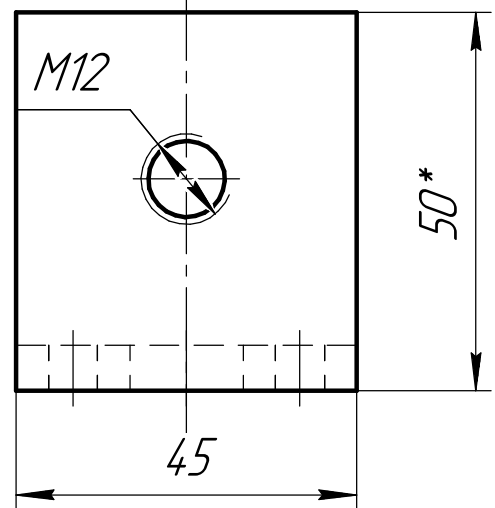
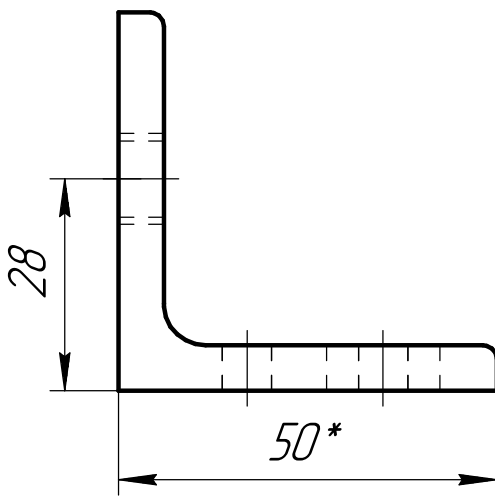
АО "Завод "Инвертор"

ТИДЖ 7814-4556.02.01



Перв. примен.

Справ. №



1 * Размер для справки;
 2 H14; h14; $\pm \frac{t2}{2}$.

Подп. и дата

Инд. № дробл.

Взам. инв. №

Подп. и дата

Инд. № подл.

Изм.	Лист	№ докум.	Подп.	Дата
Разраб.	Циклер			
Пров.	Емелина			
Т.контр.				
Н.контр.				
Утв.	Дегтярева			

ТИДЖ 7814-4556.02.01

УГОЛОК

Уголок В- 50x50x6 ГОСТ 8509
 Ст3пс ГОСТ 535

Лит.	Масса	Масштаб
	0,18	1:1
Лист	Листов	1

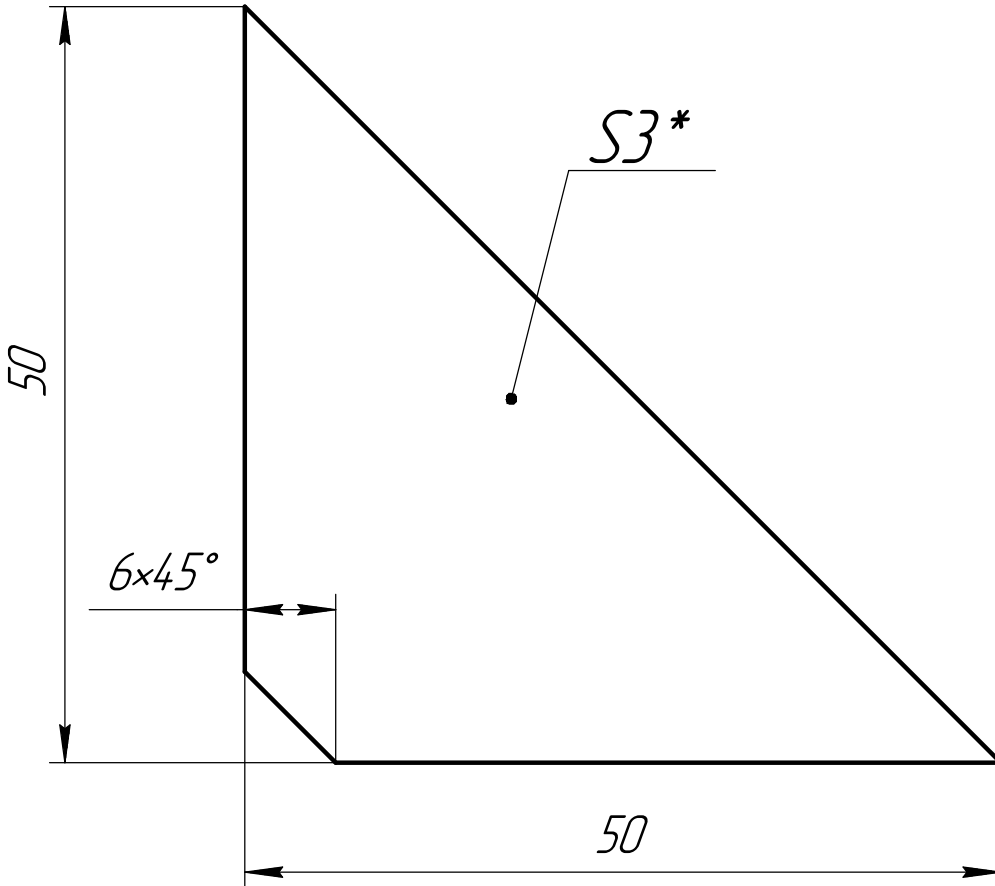
АО "Завод "Инвертор"

ТИДЖ 7814-4556.02.02



Перв. примен.

Справ. №



1 * Размер для справки;
 2 H14; h14; $\pm \frac{t2}{2}$.

Подп. и дата

Инв. № дробл.

Взам. инв. №

Подп. и дата

Инв. № подл.

Изм.	Лист	№ докум.	Подп.	Дата
Разраб.	Циклер			
Пров.	Емелина			
Т.контр.				
Н.контр.				
Утв.	Дегтярева			

ТИДЖ 7814-4556.02.02

Ребро жесткости

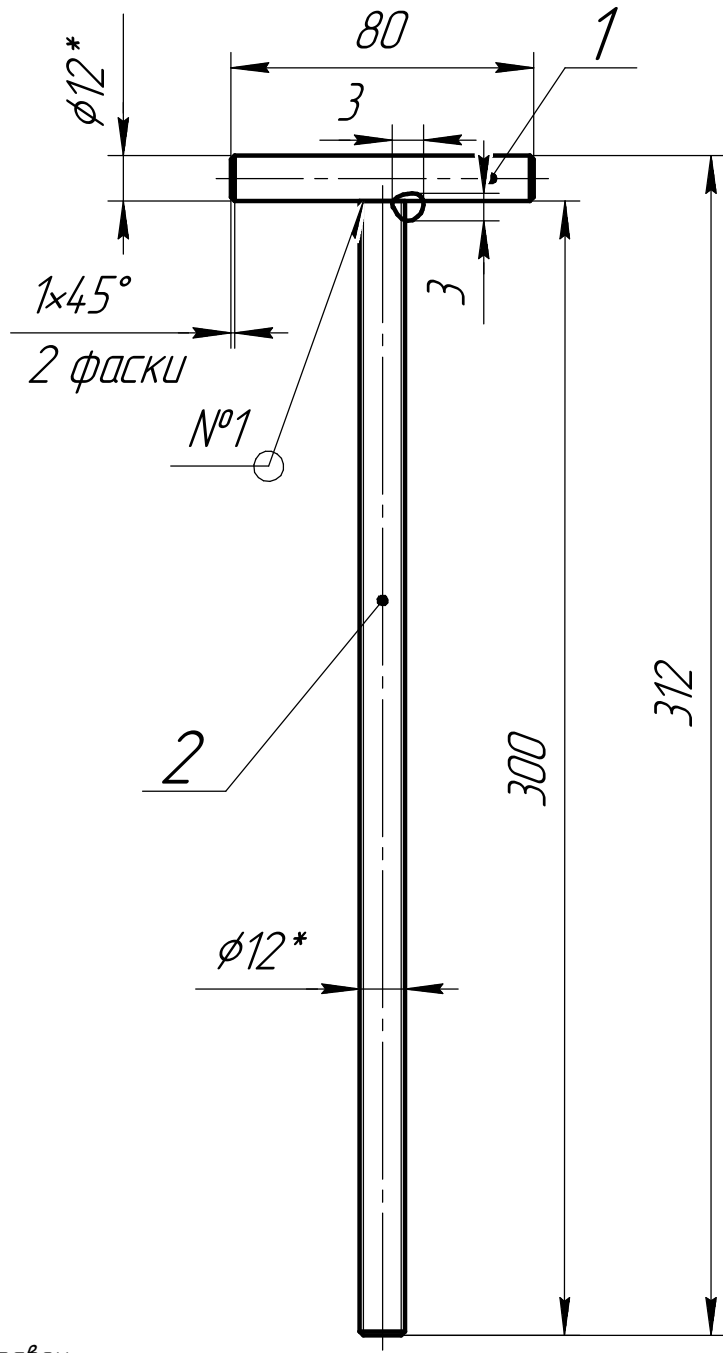
Лит.	Масса	Масштаб
	0,03	2:1
Лист	Листов	1

Лист $\frac{3,0 \text{ ГОСТ } 19904-90}{08кп \text{ ГОСТ } 16523-97}$

АО "Завод "Инвертор"

Перв. примен.		Формат	Зона	Поз.	Обозначение	Наименование	Кол.	Примечание
						<u>Документация</u>		
		A4			ТИДЖ 7814-4556.03.00СБ	Сборочный чертёж		
						<u>Детали</u>		
Справ. №		Б4	1		ТИДЖ 7814-4556.03.02	Шток 12,0 h11 ГОСТ 7417-75 Круг 20-В-Н ГОСТ 1051-73' l=80 мм	1	
		Б4	2		ТРПМ 758271.003-670	Шпилька М12-6gx300 ГОСТ 22042-76	1	
Подп. и дата								
Инв. № дробл.								
Взам. инв. №								
Подп. и дата								
Инв. № подл.								
					ТИДЖ 7814-4556.03.00			
Изм.		Лист	№ докум.	Подп.	Дата			
Разраб.		Циклер						
Пров.		Емелина						
Н.контр.								
Утв.		Дегтярева						
ВУНТ						Лит.	Лист	Листов
								1
						АО "Завод "Инвертор"		

ТИДЖ 7814-4556.03.00СБ



1 * Размеры для справок

2 Н14; h14; $\pm \frac{t2}{2}$

3 Сварка в среде защитного газа №1 – нестандартный шов.

Перв. примен.

Справ. №

Подп. и дата

Инд. № дробл.

Взам. инв. №

Подп. и дата

Инд. № подл.

Изм.	Лист	№ докум.	Подп.	Дата
Разраб.		Циклер		
Пров.		Емелина		
Т.контр.				
Н.контр.				
Утв.		Дегтярева		

ТИДЖ 7814-4556.03.00СБ

ВУНТ

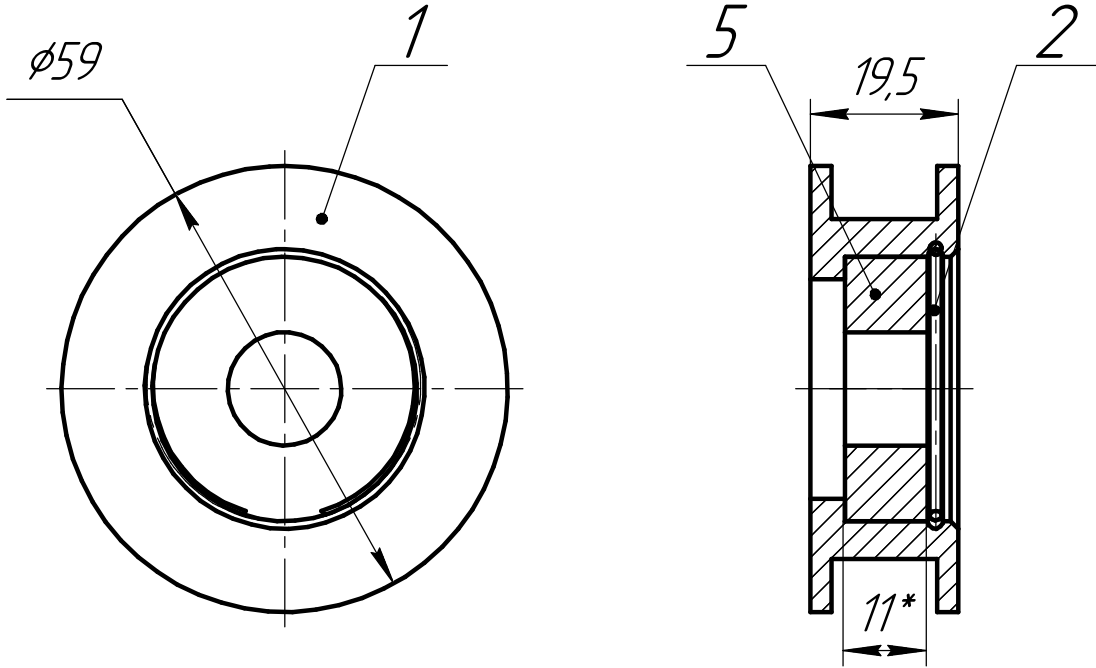
Лит.	Масса	Масштаб
	0,34	1:2
Лист	Листов	1

АО "Завод "Инвертор"

ТИДЖ 7814-4556.04.00СБ

Перв. примен.

Справ. №



1 * Размеры для справок;

2 H14; h14; $\pm \frac{t2}{2}$;

3 Перед сборкой ролика дет. поз. 5 смазать пластичной смазкой ЦИАТИМ-201 ГОСТ 6267-74

Подп. и дата

Инв. № дробл.

Взам. инв. №

Подп. и дата

Инв. № подл.

Изм.	Лист	№ докум.	Подп.	Дата
Разраб.	Циклер			
Пров.	Емелина			
Т.контр.				
Н.контр.				
Утв.	Дегтярева			

ТИДЖ 7814-4556.04.00СБ

РОЛИК

Лит.	Масса	Масштаб
	0,22	1:1
Лист	Листов	1

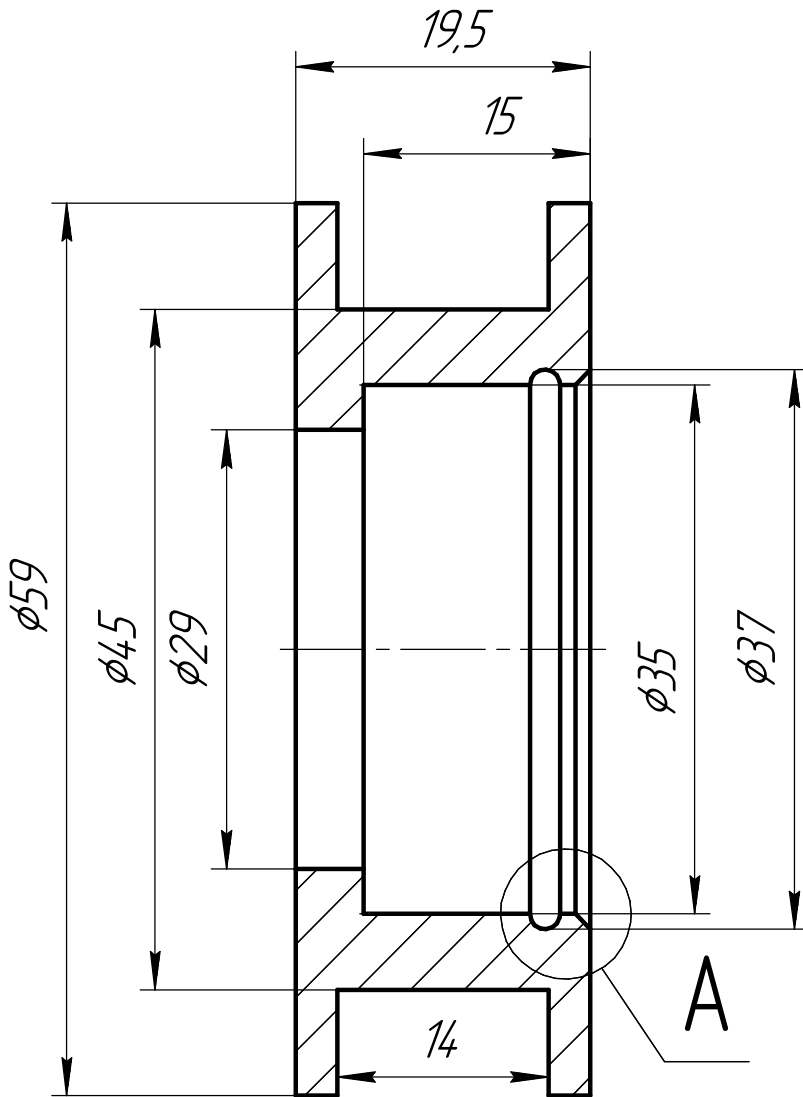
АО "Завод "Инвертор"

ТИДЖ 7814-4556.04.01

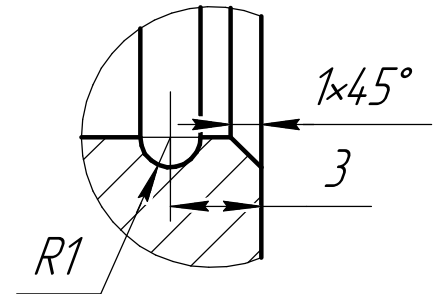


Перв. примен.

Справ. №



A(4:1)



1 HRC 35...40;

2 H14; h14; $\pm \frac{t2}{2}$.

Подп. и дата

Инд. № дробл.

Взам. инв. №

Подп. и дата

Инд. № подл.

ТИДЖ 7814-4556.04.01

Ролик

Круг 60-В ГОСТ 7417-75
45-Б ГОСТ 1050-2013

Лит.	Масса	Масштаб
	0,15	1:1
Лист		Листов 1

АО "Завод "Инвертор"

Копировал

Формат А4

Изм.	Лист	№ докум.	Подп.	Дата
Разраб.		Циклер		
Пров.		Емелина		
Т.контр.				
Н.контр.				
Утв.		Дегтярева		

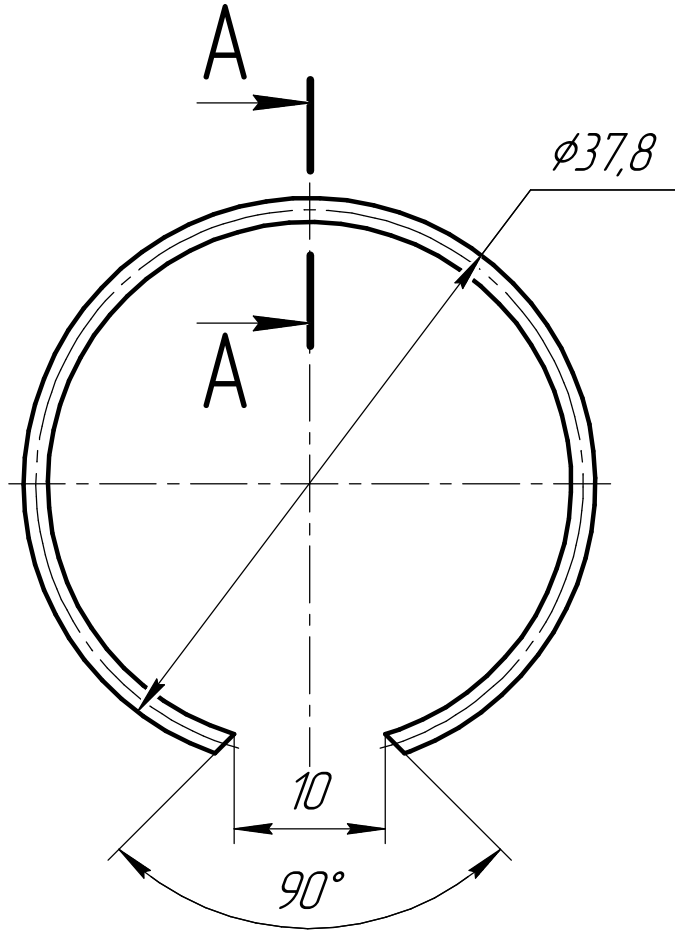
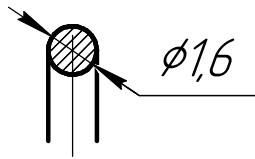
ТИДЖ 7814-4556.04.02



Перв. примен.

Справ. №

A-A



1 H14; h14; $\pm \frac{t2}{2}$;
2 HRC 45...51

Подп. и дата

Инд. № дробл.

Взам. инв. №

Подп. и дата

Инд. № подл.

Изм.	Лист	№ докум.	Подп.	Дата
Разраб.	Циклер			
Пров.				
Т.контр.				
Н.контр.				
Утв.	Дегтярева			

ТИДЖ 7814-4556.04.02

Стопорное кольцо

Сталь 65Г ГОСТ 14959-79

Лит.	Масса	Масштаб
	0	2:1
Лист	Листов	1

АО "Завод "Инвертор"

ТИДЖ 7814-4556.00.07

√ Ra 10,0

Перв. примен.

Справ. №

Подп. и дата

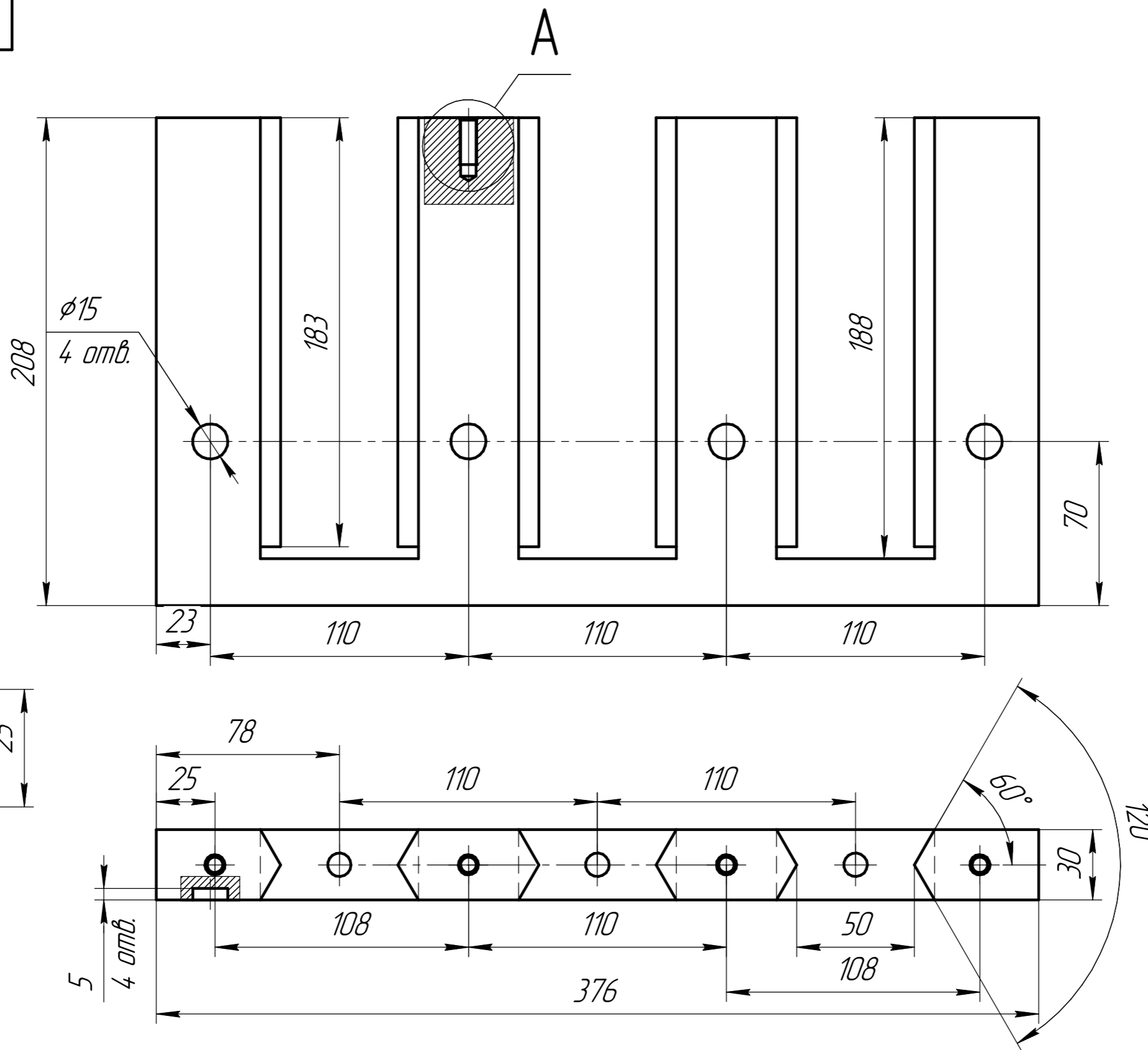
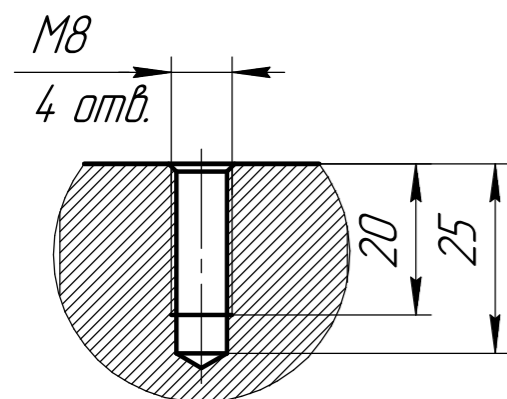
Изм. № д.ц.д.

Взам. инв. №

Подп. и дата

Изм. № подл.

A(1:1)



1 * Размеры для справок;

2 H14; h14; ± $\frac{t2}{2}$;

3 При изготовлении размеры профилей согласовать с ответной деталью (ползуном).

				ТИДЖ 7814-4556.00.07				
Изм.	Лист	№ докум.	Подп.	Дата	Боковая плита	Лит.	Масса	Масштаб
Разраб.	Циклер						10,53	1:2
Проб.	Емелина					Лист	Листов 1	
Т.контр.					30,0 ГОСТ 19903-2015			
Н.контр.					Лист	45-ТВ1-М1-КИ-ДК1 ГОСТ 1577-93		
Утв.	Дегтярева				АО "Завод "Инвертор"			

Копировал

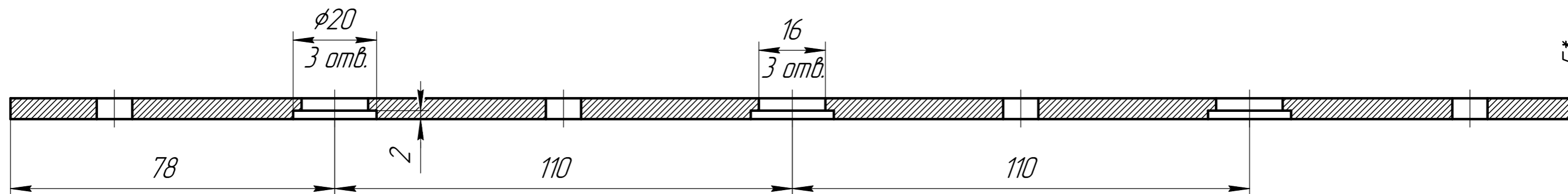
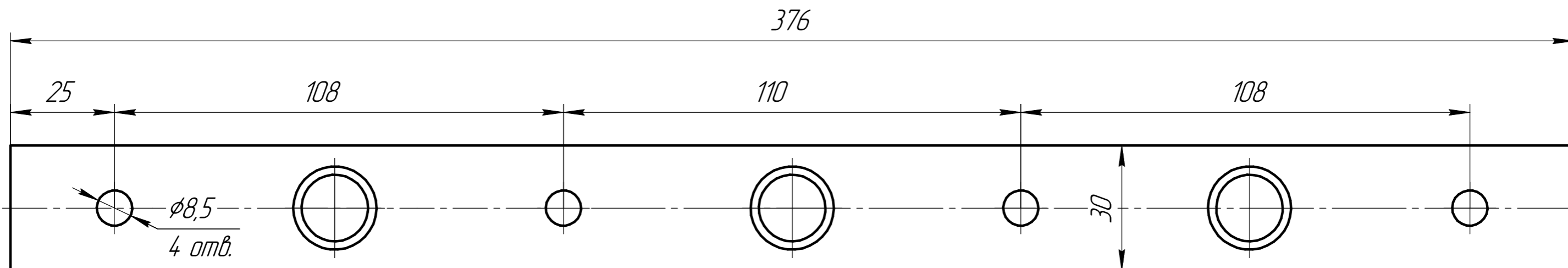
Формат А3

ТИДЖ 7814-4556.00.09



Перв. примен.

Справ. №



1 * Размеры для справок;
 2 Н14; h14; ± $\frac{t2}{2}$.

Подп. и дата

Инд. № д.ц.д.

Взам. инв. №

Подп. и дата

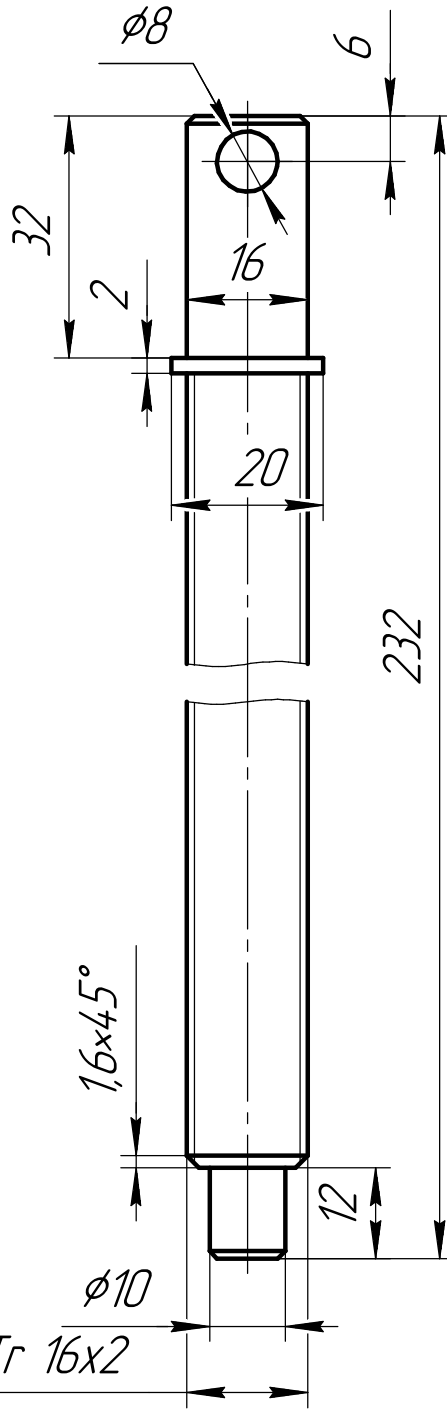
Инд. № подл.

					ТИДЖ 7814-4556.00.09		
					Планка		
Изм.	Лист	№ док.м.	Подп.	Дата	Лит.	Масса	Масштаб
Разраб.	Циклер					0,41	1:1
Пров.	Емелина						
Т.контр.					Лист	Листов	1
Н.контр.					5,0 ГОСТ 19903-2015		
Утв.	Дегтярева				Лист СтЗпс ГОСТ 14637-89		
					АО "Завод "Инвертор"		
					Формат А3		

Копировал

Формат А3

ТИДЖ 7814-4556.00.10



1 H14; h14; $\pm \frac{t2}{2}$;
2 HRC 28...32.

$\phi 10$
Tr 16x2

Перв. примен.

Справ. №

Подп. и дата

Инд. № дробл.

Взам. инв. №

Подп. и дата

Инд. № подл.

Изм.	Лист	№ докум.	Подп.	Дата
Разраб.	Циклер			
Пров.	Емелина			
Т.контр.				
Н.контр.				
Утв.	Дегтярева			

ТИДЖ 7814-4556.00.10

Винт

Лит.	Масса	Масштаб
	0,35	1:1
Лист	Листов	1

Круг 20,0 h11 ГОСТ 7417-75
45 Н-В ГОСТ 1051-73

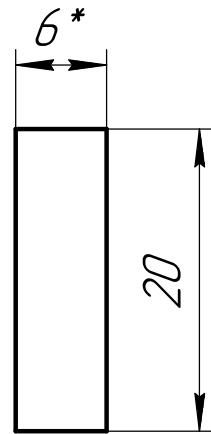
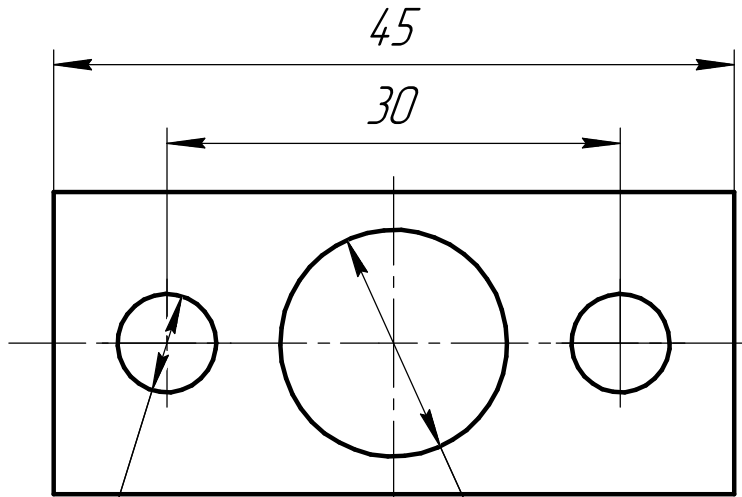
АО "Завод "Инвертор"

ТИДЖ 7814-4556.00.11



Перв. примен.

Справ. №



φ6,5

2 отв.

φ15

Подп. и дата

Инд. № дробл.

Взам. инв. №

Подп. и дата

Инд. № подл.

1 * Размеры для справок;

2 Н14; н14; ± $\frac{t}{2}$.

ТИДЖ 7814-4556.00.11

Изм.	Лист	№ докум.	Подп.	Дата
Разраб.	Циклер			
Пров.	Емелина			
Т.контр.				
Н.контр.				
Утв.	Дегтярева			

Пластина

Лит.	Масса	Масштаб
	0,03	2:1
Лист	Листов	1

Лист 6,0 ГОСТ 19903-2015
СтЗпс ГОСТ 14637-89

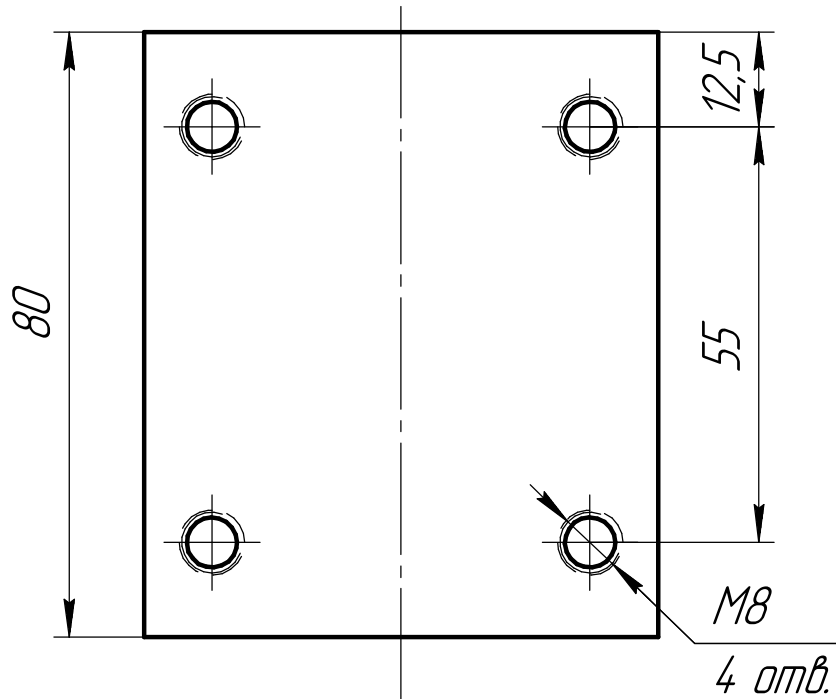
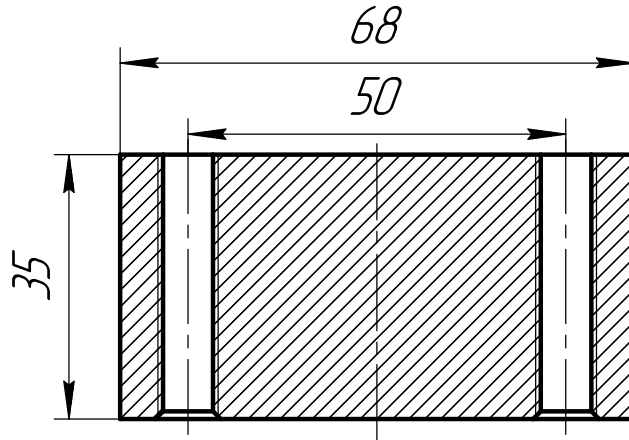
АО "Завод "Инвертор"

Копировал

Формат А4

ТИДЖ 7814-4556.00.12

√ Ra 10,0



1 H14; h14; $\pm \frac{t2}{2}$.

Перв. примен.

Справ. №

Подп. и дата

Инд. № дробл.

Взам. инв. №

Подп. и дата

Инд. № подл.

Изм.	Лист	№ докум.	Подп.	Дата
Разраб.		Циклер		
Пров.		Емелина		
Т.контр.				
Н.контр.				
Утв.		Дегтярева		

ТИДЖ 7814-4556.00.12

Колодка

Лит.	Масса	Масштаб
	1,46	1:1
Лист	Листов	1

Лист 35,0 ГОСТ 19903-2015
СтЗпс ГОСТ 14637-89

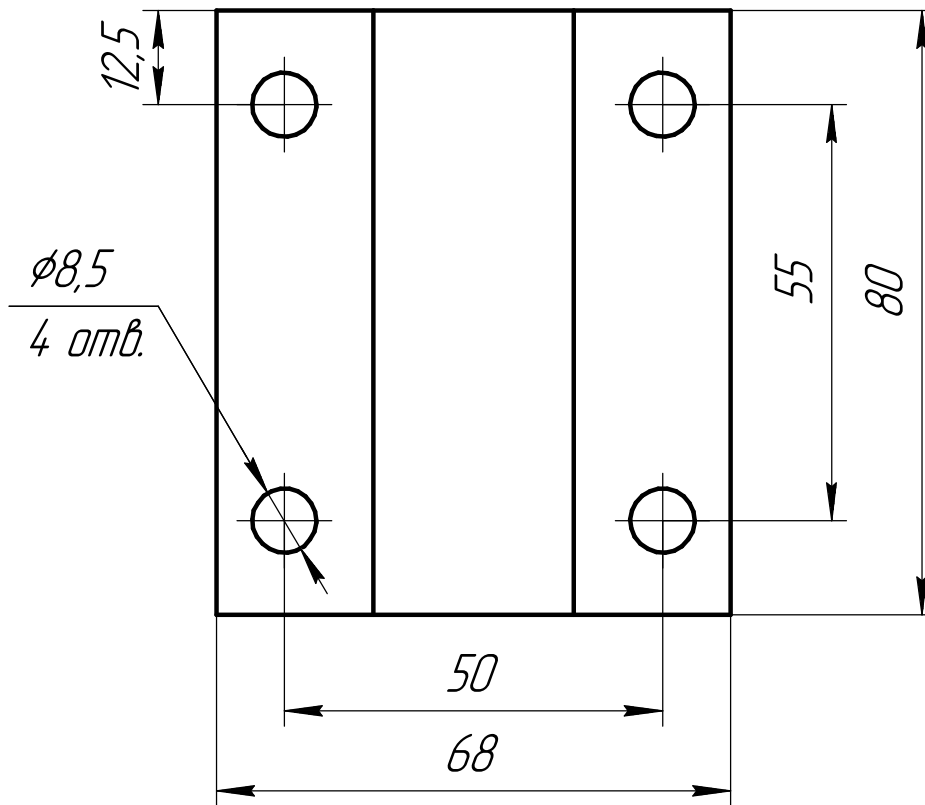
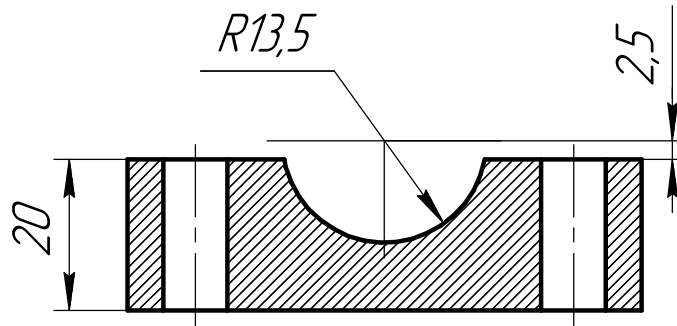
АО "Завод "Инвертор"

Копировал

Формат А4

ТИДЖ 7814-4556.00.13

$\sqrt{Ra\ 10,0}$



1 Н14; h14; $\pm \frac{t2}{2}$.

Перв. примен.

Справ. №

Подп. и дата

Инд. № дробл.

Взам. инв. №

Подп. и дата

Инд. № подл.

Изм.	Лист	№ докум.	Подп.	Дата
Разраб.		Циклер		
Пров.		Емелина		
Т.контр.				
Н.контр.				
Утв.		Дегтярева		

ТИДЖ 7814-4556.00.13

Колодка

СтЗпс ГОСТ 380-2005

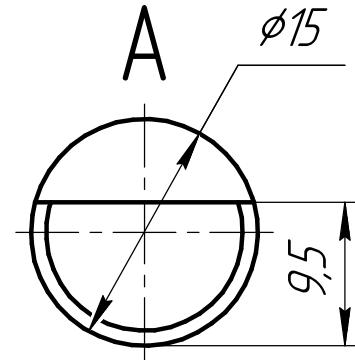
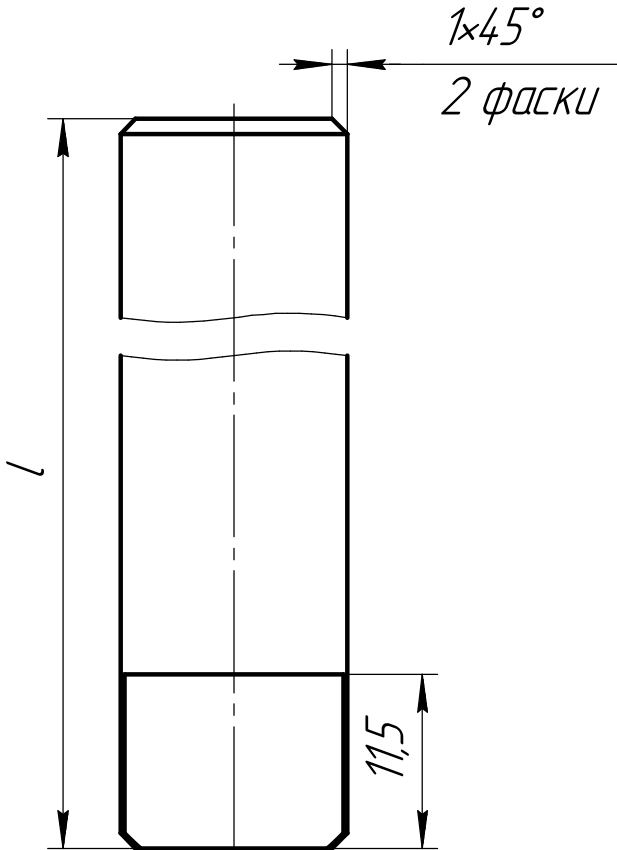
Лит.	Масса	Масштаб
	0,68	1:1
Лист	Листов	1
АО "Завод "Инвертор"		

ТИДЖ 7814-4556.00.13



Перв. примен.

Справ. №



A

Обозначение	l, мм	Масса, кг
ТИДЖ 7814-4556.13	102	0,14
ТИДЖ 7814-4556.13-01	180	0,24

1 HRC 35...40;

2 H14; h14; ± $\frac{t}{2}$.

Подп. и дата

Инд. № дробл.

Взам. инв. №

Подп. и дата

Инд. № подл.

Изм.	Лист	№ докум.	Подп.	Дата
Разраб.		Циклер		
Пров.		Емелина		
Т.контр.				
Н.контр.				
Утв.		Дегтярева		

ТИДЖ 7814-4556.00.13

Вал

Лит.	Масса	Масштаб
	0,14	2:1
Лист		Листов 1

Круг 15,0 h11 ГОСТ 7417-75
45 Н-В ГОСТ 1051-73

АО "Завод "Инвертор"

Копировал

Формат А4

