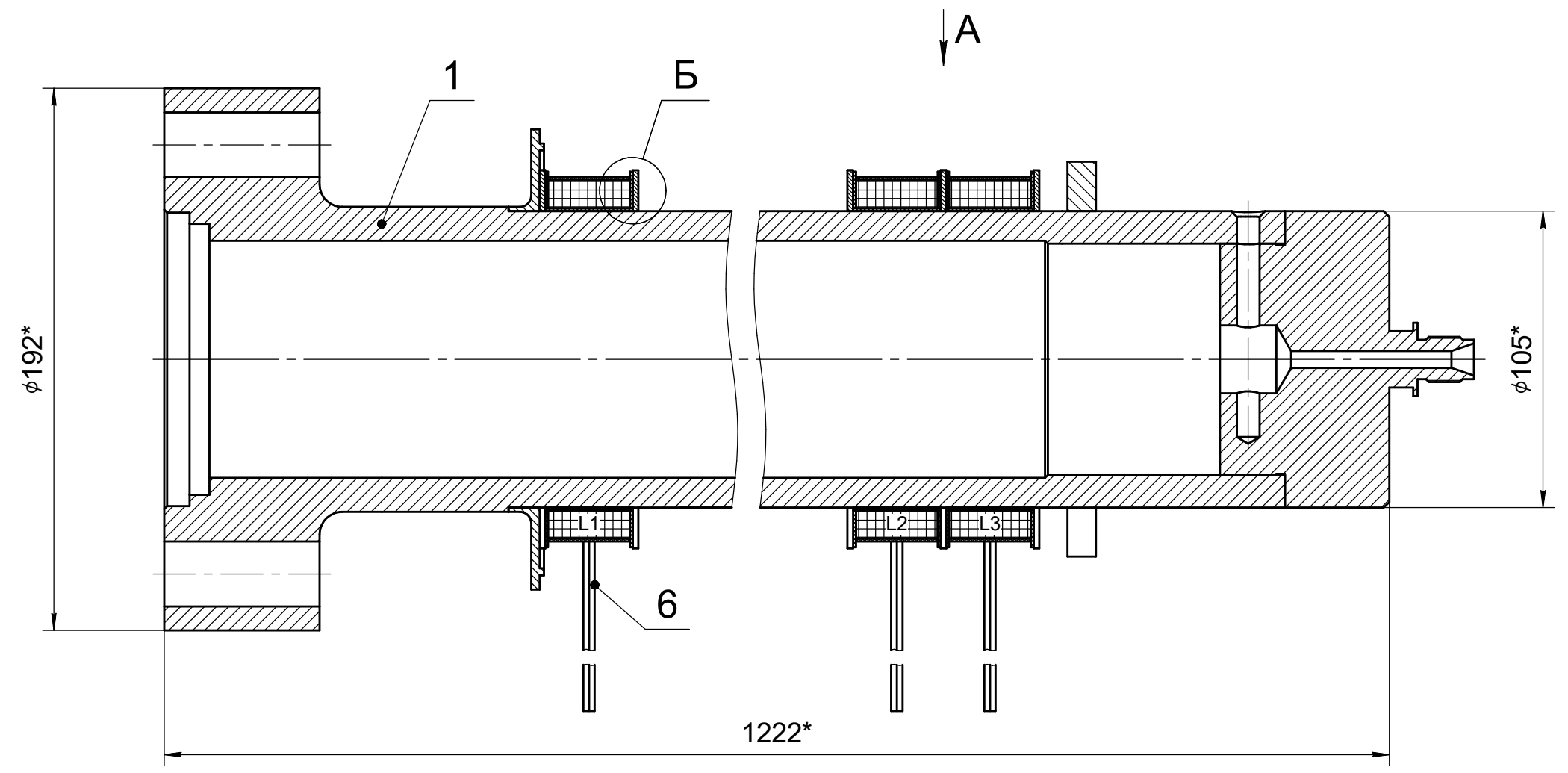
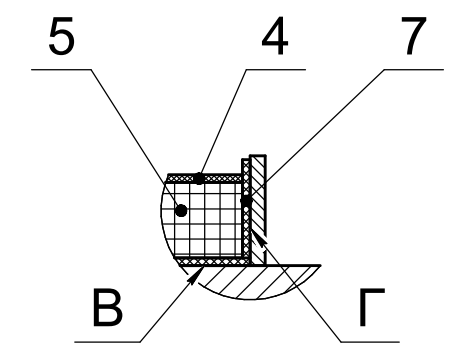


Перв. примен. ШЕЛЬФ-М.1.01.02.530 СБ  
 Справ. №  
 Подп. и дата  
 Инв. № дубл.  
 Взам. инв. №  
 Подп. и дата  
 Инв. № подл.

ШЕЛЬФ-М.1.01.02.530 СБ



Б(1:1) 3 места



А

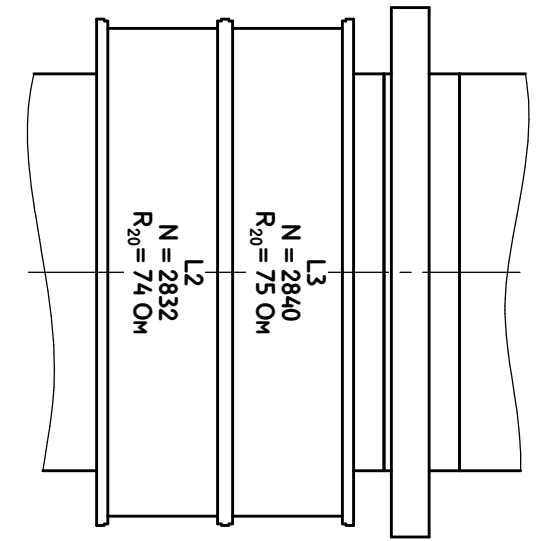


Схема электрическая соединений

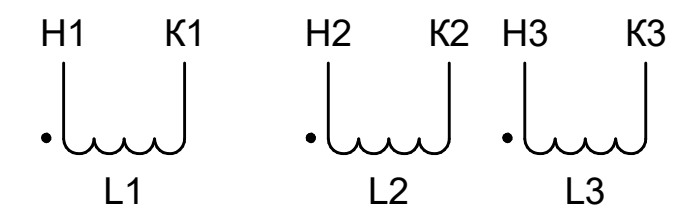


Таблица 1

Наименование параметра	Значение параметра
Марка обмоточного провода	ПНЭТ-имид
Диаметр обмоточного провода без изоляции, мм	0,315*
Диаметр обмоточного провода с изоляцией, мм	0,349*
Сечение обмоточного провода, мм <sup>2</sup>	0,099225*
Число витков обмотки	2800±50
Тип намотки	Рядовая
Направление намотки	Правое
Омическое сопротивление обмотки постоянному току, приведенное к 20 °С, Ом	75±8*

1 Поверхности В и Г в местах намотки провода поз. 5 изолировать тканью поз. 7, пропитанной композицией ОС-51-03 зеленая ТУ 84-725-78. При необходимости ткань подрезать по месту и завернуть в пазы катушки. Ткань предварительно прокалить не менее 2 ч при температуре (300 ± 10) °С.

2 При намотке каждый слой провода поз. 5 промазать композицией ОС-51-03 зеленая и сушить на воздухе в течение (20 ± 10) мин. Параметры обмоток - см. табл. 1. Окончательную сушку проводить после выполнения всех обмоток не менее 24 ч при температуре (140 ± 10) °С.

3 Выводные провода изолировать трубкой поз. 6 по всей длине, после чего выводным проводом поверх обмотки сделать 1 ... 2 витка и обернуть наружные поверхности обмоток лентой поз. 4 в один слой в пол нахлеста. Ленту промазать композицией ОС-51-03 зеленая, после чего сушить не менее 24 ч при температуре (140 ± 10) °С. Ленту предварительно прокалить не менее 2 ч при температуре (300 ± 10) °С.

4 Длина выводных проводов не менее 1500 мм.

5 \*Размеры и параметры для справок.

6 Сопротивление изоляции обмоток относительно стойки поз. 1 в нормальных климатических условиях должно быть не менее 20 МОм. Испытательное напряжение - 100 В. Испытания проводить по ГОСТ Р 52931-2008.

7 Нанести перманентным маркером на наружной поверхности каждой обмотки в любом доступном месте: условное обозначение обмотки, количество витков и фактическое омическое сопротивление обмотки, приведенное к 20 °С. Надпись на чертеже показана условно. Высота знаков не менее 4 мм.

8 Выводные концы маркировать на бирке в соответствии со схемой электрической соединений.

9 Остальные технические требования - по инструкции И.564-2024.

ШЕЛЬФ-М.1.01.02.530 СБ						
Корпус блока датчиков Сборочный чертеж				Лит.	Масса	Масштаб
					44	1:2
Изм.	Лист	№ докум.	Подп.	Дата	Лист	Листов
Разраб.	Николаев					1
Пров.	Петрочук					
Т.контр.	Постнов					
Н.контр.	Марченко					
Утв.	Большаков					
АО "НИКИЭТ"					Формат А4×3	
					Копировал	