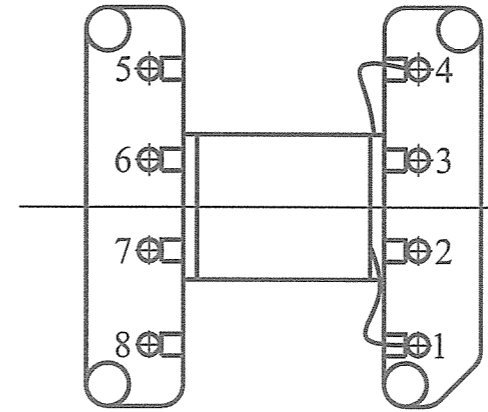
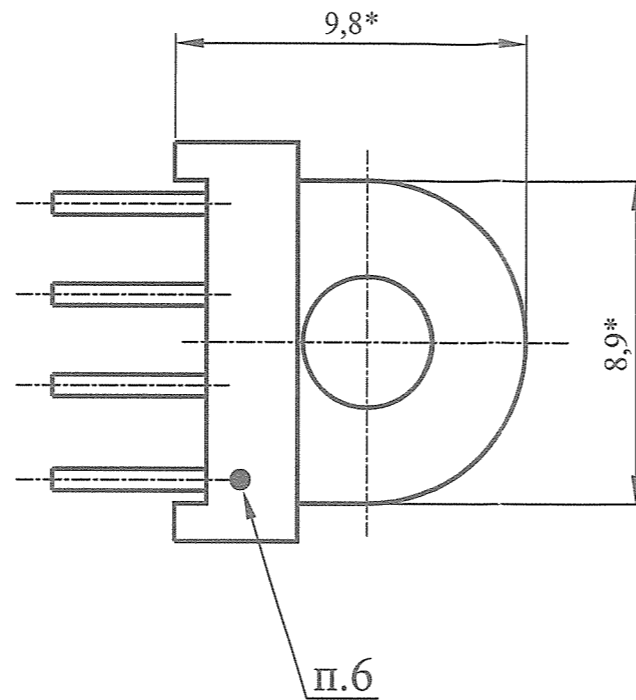
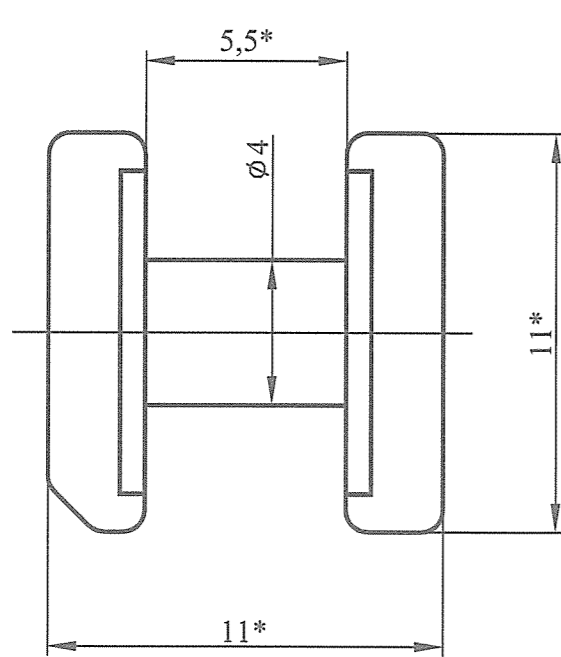


АГБР. 035.30.30.40.00 СБ)



Данные обмоток

| Наименование | | Номера обмоток |
|--|---------------|--------------------------------|
| | | I |
| Выводы | номера штырей | 1-4 |
| | провод | поз. 9 или поз. 10 или поз. 11 |
| Количество витков обмотки | | 50 |
| Изоляция сверху обмоток после разделки выводов | | 2,5 слоя поз.6 или поз. 7 |

- * Размеры для справок.
- Направление намотки согласно рис. 1.
- Паять ПОС 61 ГОСТ 21931-76.
- Мотать обмотку I проводом поз. 9 или поз. 10 или поз. 11 равномерно, в один слой, виток к витку. Начало обмотки паять на штырь 1, конец - на штырь 4.
- После разделки выводов изолировать обмотку лентой поз. 6 или поз. 7 поверх обмотки в 2,5 оборота. Пропитка не требуется.
- Расположение штыря 1 обозначить эмалью ЭП-51 белой по ОСТ 92-1586-89. Допускается краска ТНПФ-01 белая ТУ29-02-889-93. Для каркасов белого цвета краска - черная.

Схема электрическая

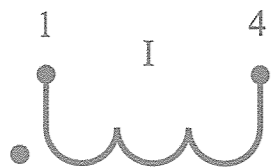
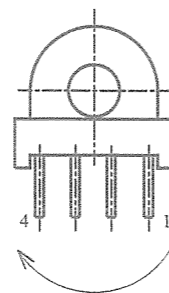


Рис. 1



| | | | | |
|-----|-----------|------------|----------|------|
| 4 | Зам. | АГБР14-314 | 16.12.18 | |
| 3 | Зам. | АГБР14-151 | 18.01.08 | |
| 2 | Зам. | АГБР10-038 | 22.10.10 | |
| 1 | зам. | АГБР07-047 | 18.01.08 | |
| Изм | Лист | № докум. | Подп. | Дата |
| | Разраб. | Данилова | 18.01.08 | |
| | Пров. | Потапов | 18.01.08 | |
| | Т. контр. | | | |
| | Н. контр. | | | |
| | Утв. | Воронцов | 18.01.08 | |

| | | | | |
|-----------------------------|--|--------|----------|--------|
| АГБР.035.30.30.40.00 СБ | | | | |
| Катушка трансформатора тока | | Литер. | Масса | Масшт. |
| Сборочный чертеж | | A | | 5:1 |
| | | Лист | Листов 1 | |