

АГБР.565.42.21 СБ

Перв. применение  
АГБР.565.42.21

Справ.№

1. Намотка обмоток - плотная, виток к витку. Направление намотки - по рис.1.
2. Очередность намотки в соответствии с таблицей.
3. Укладку проводов к местам пайки на штыри каркаса поз.3 производить по чертежу. Не допускается наложение проводов друг на друга. Зазор между проводами должен быть не менее (1,5...2)мм. Провода от выводов прокладывать по разные стороны выступов А каркаса поз.3.
4. Паять ПОС 61 ГОСТ 21931-76.
5. Начало обмоток W1...W5 выполнять в соответствии со схемой электрической.
6. Расположение выводов согласно рис. 2, 3, 4, 5, 6.
7. Обмотку W1 мотать проводом поз.9. По краям обмотки обеспечить зазор (1,5...2) мм от торца катушки. Выводы обмотки W1 паять на штыри 1 и 12 каркаса поз.3. Изолировать обмотку W1 по всей ширине катушки лентой поз.5 в два слоя.
8. Обмотку W2 мотать в 4 провода поз.9. Начало обмотки - с зазором (2...3) мм от торца катушки. Выводы обмотки W2 паять на штыри 3 и 4. Изолировать обмотку W2 по всей ширине катушки лентой поз.5 в два слоя .
9. Обмотку W3 мотать в 4 провода поз.9. Начало обмотки - с зазором (2,0...3,0) от торца катушки. Выводы обмотки W3 паять на штыри 5 и 6 каркаса. Изолировать обмотку W3 по всей ширине катушки лентой поз.5 в два слоя .
10. Обмотку W4 мотать проводом поз.9. По краям обмотки обеспечить зазор (1,5...2) мм от торца катушки. Выводы обмотки паять на штыри 1 и 10. После распайки выводов обмотку W4 изолировать по всей ширине катушки лентой поз.5 в два слоя.
11. Обмотку W5 мотать в 4 провода поз.9. Начало обмотки - с зазором (2,0...3,0) от торца катушки. Выводы обмотки W5 паять на штыри 7 и 8.
12. После распайки всех выводов установить изоляцию по всей ширине катушки лентой поз.5 в два слоя.
13. Зазоры между лентой поз.5 и торцами каркаса поз.3 в месте выхода проводов заполнить клеем БФ-4 по ОСТ 92-0949-74 для изоляции. Допускается лак Uretan 71 на два слоя.

Подпись и дата

Инов. № дубл.

Взам. инв. №

Подпись и дата

Инов. № подл.

АГБР.565.42.21 СБ

Изм Лист	№ докум.	Подп.	Дата
Разраб.	Прудников	<i>[подпись]</i>	01.11.18
Пров.	Потапов	<i>[подпись]</i>	11/11/18
Т.-контр.	<i>[подпись]</i>	<i>[подпись]</i>	03.11.18
Н.-контр.			
Утв.	Куленюк С.	<i>[подпись]</i>	1.11.18

Катушка  
Сборочный чертеж

Лит.	Масса	Масшт.
		2:1
Лист 1		Листов 3

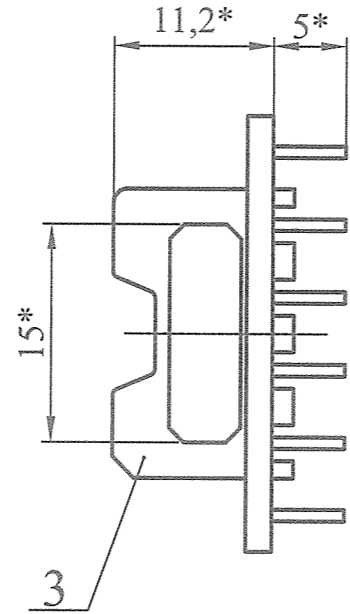
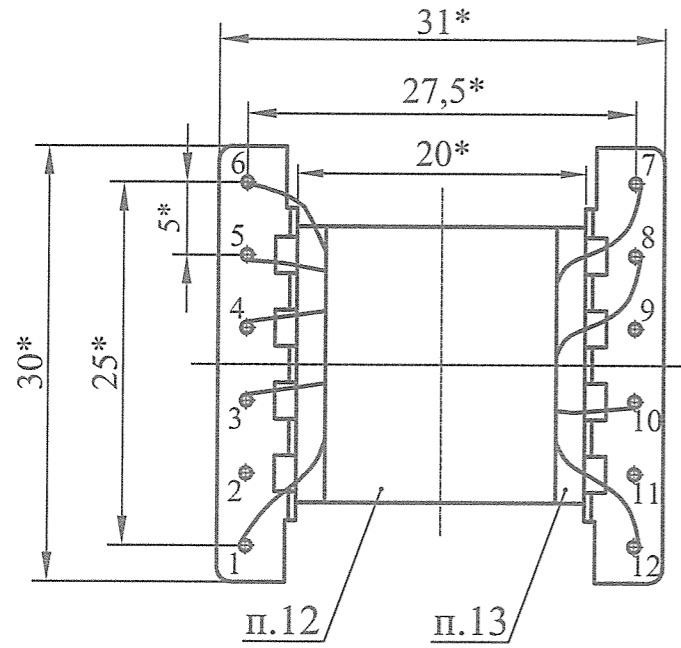


Схема электрическая катушки

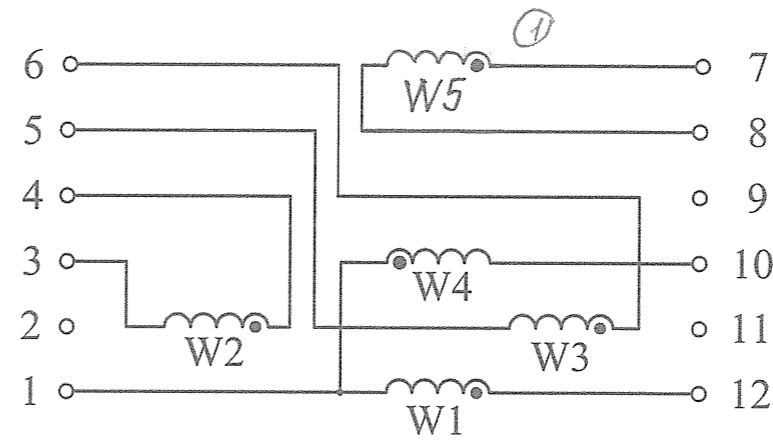
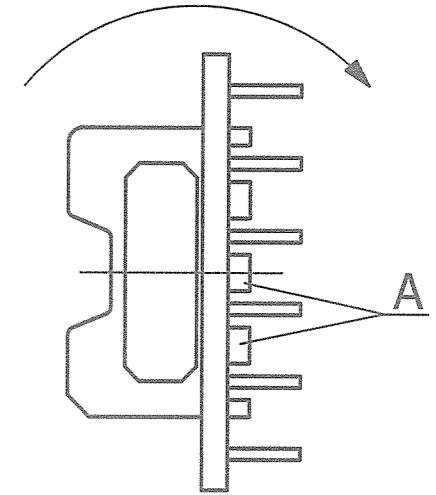


Рис. 1  
направление намотки



Данные обмоток

Таблица

Наименование		Номера обмоток				
		W1	W2	W3	W4	W5
Обмотки	номера штырей	12-1	4-3	6-5	1-10	7-8
	провод, поз.9 (10)	в 1 провод	в 4 провода	в 4 провода	в 1 провод	в 4 провода
	изоляция пайки	-	-	-	-	-
	выполнять	Плотно, виток к витку				
Количество витков обмотки		37	8	8	37	8
Количество слоев		1	1	1	1	1
Изоляция между обмотками		2 оборота поз. 5 или 6				
Изоляция сверху обмоток после разделки выводов		2 оборота поз. 5 или 6				
Очередность намотки		1	2	3	4	5

5399 19.9.19

Рис. 2 (п.7) 5 или 6

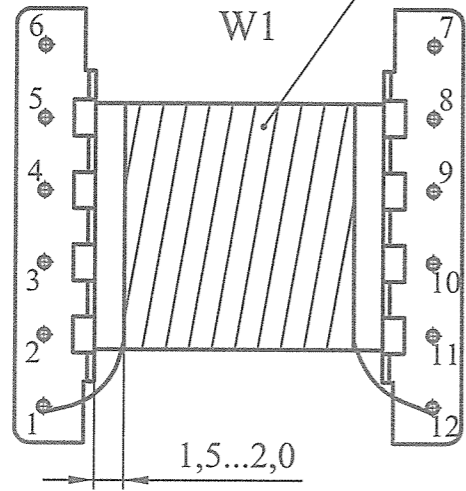


Рис. 3 (п.8)

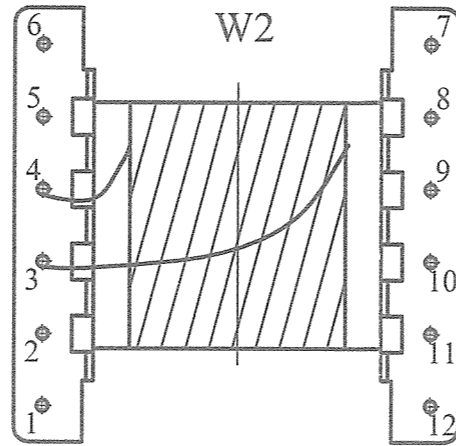


Рис. 4 (п.9)

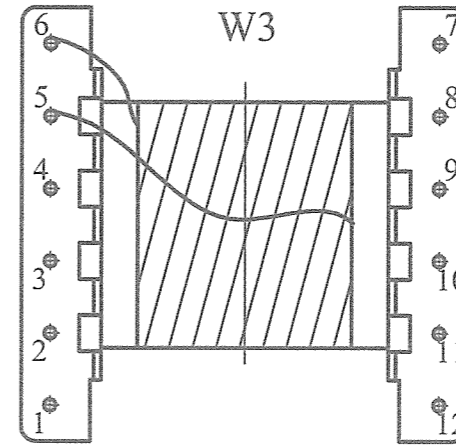


Рис. 5 (п.10)

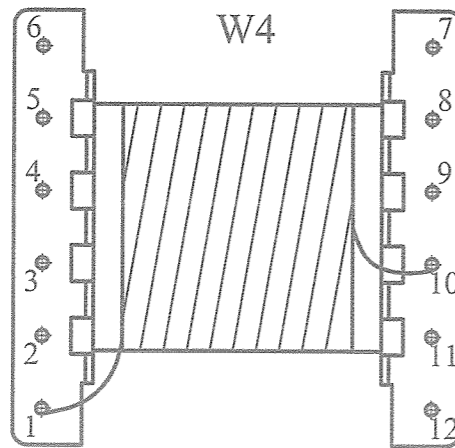
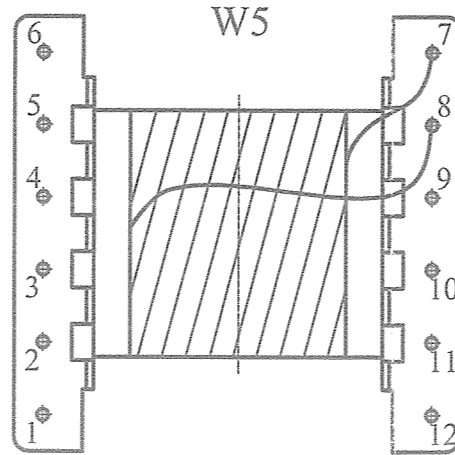


Рис. 6 (п.11)



Изм.	Лист	№ докум.	Подп.	Дата