

102.10.10.4.70 СБ

Перв. примен.

Справ. №

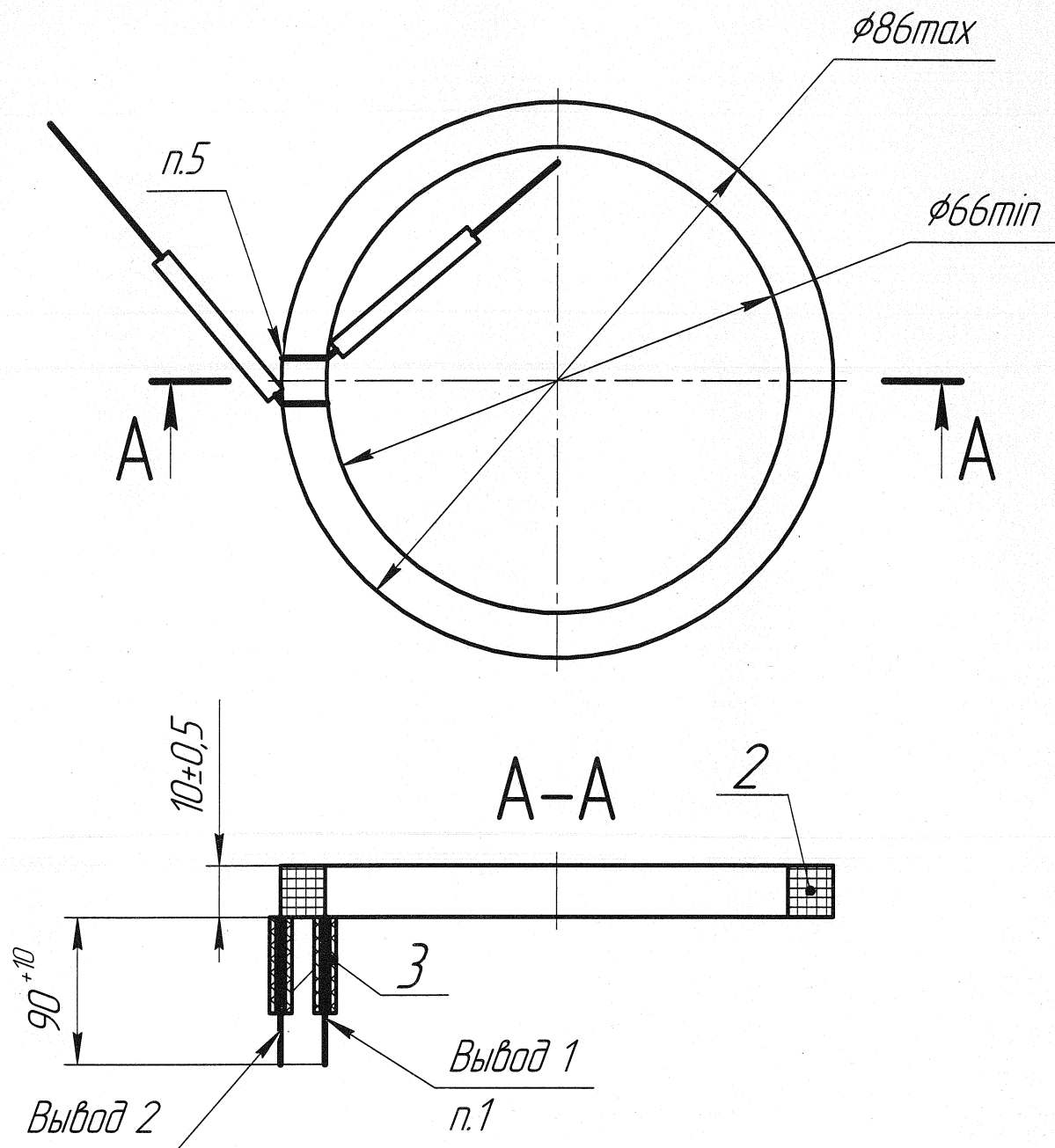
Подп. и дата

Изм. № дораб.

Взам. инв. №

Подп. и дата

Изм. № подл.



- 1 Обмотку мотать проводом поз.2 рядовой намоткой виток к витку от вывода 1. Количество витков: 400.
- 2 Выводы дросселя расположить по чертежу. Концы проводов не зачищать.
- 3 На длину выводов от внешнего контура дросселя надеть трубки поз.3 длиной 50±5 мм. Трубки не термоусаживать.
- 4 Измерить активное сопротивление обмотки прибором типа Е7-14 или аналогичным с погрешностью измерения не более 5%. Значение активного сопротивления: 11±1 Ом
- 5 Выводы фиксировать лентой поз.1 в 3 оборота в соответствии с чертежом.
- 6 Обмотку крепить электротехническим компаундом ESP 9244 или аналогичным. Допускается выступание компаунда за габариты дросселя не более чем на 1мм.

				102.10.10.4.70 СБ				
2	Зам	АГБР24-265	23.08.24	Дроссель Сборочный чертеж	Лист	Масса	Масштаб	
Изм.	Лист	№ докум.	Подп.		Дата		0,11	1:1
Разраб.	Вдовкин				23.08.24			
Проб.	Посадов				23.08.24			
Т.контр.	Щердачук				23.08.24	Лист	Листов	1
Н.контр.	Каролева			23.08.24	000 "КЗ "Ростсельмаш"			
Утв.	Сисин				Формат А3			

Копировал

Формат А3