

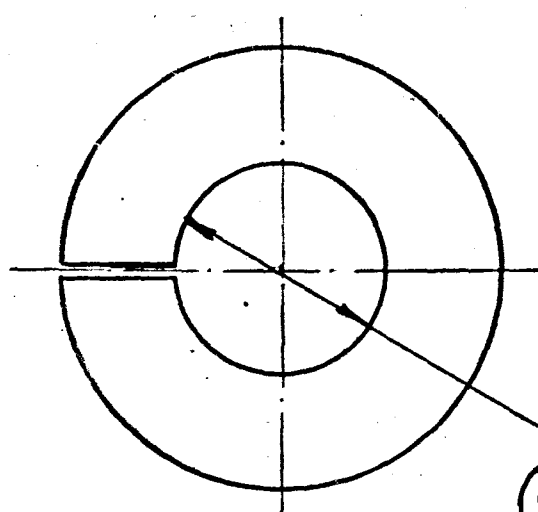
③ (600.049.495)
100.624489 ТУП



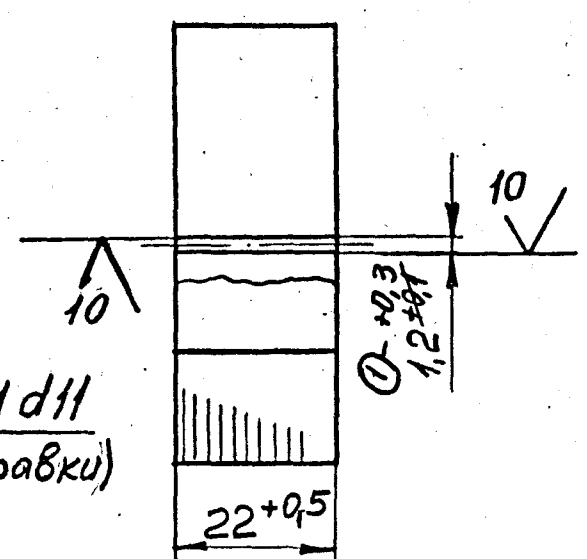
~~28.528.82~~
28.528.82

④

Справ. №
5БА.640.001
Перв. примен.
ВУ-32



φ31 d11
(для оправки)



285 ± 52.

1. Пакет набирать по массе. Масса пакета 285 ± 62 . ②
2. Пакет склеить клеем БФ-4 ГОСТ 12172-74, опрессовать и запечат.
3. В наложенной на магнитопровод обмотке из 10 витков изолированного провода сечением не менее $0,2 \text{ мм}^2$ при пропускании тока величиной 300 А и частотой 400 Гц через провод сечением 50 мм^2 , пропущенный через отверстие магнитопровода, индуцированное напряжение должно быть не менее 3,3 В. Длительность испытания - не более 15 сек.

Формат	Зона	Поз.	Обозначение	Наименование	Кол	Примечание
			ТУПГ 71141.006	Детали		
11	1		(8БА.640.020)	Пластина	70	Наибольшее
4			БИОН 264-83 Лог - 16.6.83	ТУПГ 684429.001 (5БА.640.009) ③		
3			ТУПГ 17-82 Лог - 24.05.83			
2			БИОН 64-83 Лог - 24.2.83			
1			БИОН 44-82 Лог - 30.9.82			
Изм	Лист	№	Исполн.	Подп.	Дата	Магнитопровод Сборочный чертеж ④
Дизайн	Машкова	Лог	27.04.81			
Провер	Громов	Лог	24.8.81			
Конт.	Шевырева	Лог	7.4.81			
Рис.	Громов	Лог	24.8.81			
Н. конт.	Селезнев	Лог	08.04.81			Литера
Утв.	Васильевский	Лог	27.04.81			
- 3ам ВЦНЭ 83/1 Лог 26.09.82						Масса
- ВЦНЭ 83/1 Лог 26.09.82						Масштаб
- ВЦНЭ 83/1 Лог 26.09.82						Лист: 1
- ВЦНЭ 83/1 Лог 26.09.82						Листов: 1
- ВЦНЭ 83/1 Лог 26.09.82						Литера
- ВЦНЭ 83/1 Лог 26.09.82						Масса
- ВЦНЭ 83/1 Лог 26.09.82						Масштаб
- ВЦНЭ 83/1 Лог 26.09.82						Литера
- ВЦНЭ 83/1 Лог 26.09.82						Масса
- ВЦНЭ 83/1 Лог 26.09.82						Масштаб
- ВЦНЭ 83/1 Лог 26.09.82						Литера
- ВЦНЭ 83/1 Лог 26.09.82						Масса
- ВЦНЭ 83/1 Лог 26.09.82						Масштаб
- ВЦНЭ 83/1 Лог 26.09.82						Литера
- ВЦНЭ 83/1 Лог 26.09.82						Масса
- ВЦНЭ 83/1 Лог 26.09.82						Масштаб
- ВЦНЭ 83/1 Лог 26.09.82						Литера
- ВЦНЭ 83/1 Лог 26.09.82						Масса
- ВЦНЭ 83/1 Лог 26.09.82						Масштаб
- ВЦНЭ 83/1 Лог 26.09.82						Литера
- ВЦНЭ 83/1 Лог 26.09.82						Масса
- ВЦНЭ 83/1 Лог 26.09.82						Масштаб
- ВЦНЭ 83/1 Лог 26.09.82						Литера
- ВЦНЭ 83/1 Лог 26.09.82						Масса
- ВЦНЭ 83/1 Лог 26.09.82						Масштаб
- ВЦНЭ 83/1 Лог 26.09.82						Литера
- ВЦНЭ 83/1 Лог 26.09.82						Масса
- ВЦНЭ 83/1 Лог 26.09.82						Масштаб
- ВЦНЭ 83/1 Лог 26.09.82						Литера
- ВЦНЭ 83/1 Лог 26.09.82						Масса
- ВЦНЭ 83/1 Лог 26.09.82						Масштаб
- ВЦНЭ 83/1 Лог 26.09.82						Литера
- ВЦНЭ 83/1 Лог 26.09.82						Масса
- ВЦНЭ 83/1 Лог 26.09.82						Масштаб
- ВЦНЭ 83/1 Лог 26.09.82						Литера
- ВЦНЭ 83/1 Лог 26.09.82						Масса
- ВЦНЭ 83/1 Лог 26.09.82						Масштаб
- ВЦНЭ 83/1 Лог 26.09.82						Литера
- ВЦНЭ 83/1 Лог 26.09.82						Масса
- ВЦНЭ 83/1 Лог 26.09.82						Масштаб
- ВЦНЭ 83/1 Лог 26.09.82						Литера
- ВЦНЭ 83/1 Лог 26.09.82						Масса
- ВЦНЭ 83/1 Лог 26.09.82						Масштаб
- ВЦНЭ 83/1 Лог 26.09.82						Литера
- ВЦНЭ 83/1 Лог 26.09.82						Масса
- ВЦНЭ 83/1 Лог 26.09.82						Масштаб
- ВЦНЭ 83/1 Лог 26.09.82						Литера
- ВЦНЭ 83/1 Лог 26.09.82						Масса
- ВЦНЭ 83/1 Лог 26.09.82						Масштаб
- ВЦНЭ 83/1 Лог 26.09.82						Литера
- ВЦНЭ 83/1 Лог 26.09.82						Масса
- ВЦНЭ 83/1 Лог 26.09.82						Масштаб
- ВЦНЭ 83/1 Лог 26.09.82						Литера
- ВЦНЭ 83/1 Лог 26.09.82						Масса
- ВЦНЭ 83/1 Лог 26.09.82						Масштаб
- ВЦНЭ 83/1 Лог 26.09.82						Литера
- ВЦНЭ 83/1 Лог 26.09.82						Масса
- ВЦНЭ 83/1 Лог 26.09.82						Масштаб
- ВЦНЭ 83/1 Лог 26.09.82						Литера
- ВЦНЭ 83/1 Лог 26.09.82						Масса
- ВЦНЭ 83/1 Лог 26.09.82						Масштаб
- ВЦНЭ 83/1 Лог 26.09.82						Литера
- ВЦНЭ 83/1 Лог 26.09.82						Масса
- ВЦНЭ 83/1 Лог 26.09.82						Масштаб
- ВЦНЭ 83/1 Лог 26.09.82						Литера
- ВЦНЭ 83/1 Лог 26.09.82						Масса
- ВЦНЭ 83/1 Лог 26.09.82						Масштаб
- ВЦНЭ 83/1 Лог 26.09.82						Литера
- ВЦНЭ 83/1 Лог 26.09.82						Масса
- ВЦНЭ 83/1 Лог 26.09.82						Масштаб
- ВЦНЭ 83/1 Лог 26.09.82						Литера
- ВЦНЭ 83/1 Лог 26.09.82						Масса
- ВЦНЭ 83/1 Лог 26.09.82						Масштаб
- ВЦНЭ 83/1 Лог 26.09.82						Литера
- ВЦНЭ 83/1 Лог 26.09.82						Масса
- ВЦНЭ 83/1 Лог 26.09.82						Масштаб
- ВЦНЭ 83/1 Лог 26.09.82						Литера
- ВЦНЭ 83/1 Лог 26.09.82						Масса
- ВЦНЭ 83/1 Лог 26.09.82						Масштаб
- ВЦНЭ 83/1 Лог 26.09.82						Литера
- ВЦНЭ 83/1 Лог 26.09.82						Масса
- ВЦНЭ 83/1 Лог 26.09.82						Масштаб
- ВЦНЭ 83/1 Лог 26.09.82						Литера
- ВЦНЭ 83/1 Лог 26.09.82						Масса
- ВЦНЭ 83/1 Лог 26.09.82						Масштаб
- ВЦНЭ 83/1 Лог 26.09.82						Литера
- ВЦНЭ 83/1 Лог 26.09.82						Масса
- ВЦНЭ 83/1 Лог 26.09.82						Масштаб
- ВЦНЭ 83/1 Лог 26.09.82						Литера
- ВЦНЭ 83/1 Лог 26.09.82						Масса
- ВЦНЭ 83/1 Лог 26.09.82						Масштаб
- ВЦНЭ 83/1 Лог 26.09.82						Литера
- ВЦНЭ 83/1 Лог 26.09.82						Масса
- ВЦНЭ 83/1 Лог 26.09.82						Масштаб
- ВЦНЭ 83/1 Лог 26.09.82						Литера
- ВЦНЭ 83/1 Лог 26.09.82						Масса
- ВЦНЭ 83/1 Лог 26.09.82						Масштаб
- ВЦНЭ 83/1 Лог 26.09.82						Литера
- ВЦНЭ 83/1 Лог 26.09.82						Масса
- ВЦНЭ 83/1 Лог 26.09.82						Масштаб
- ВЦНЭ 83/1 Лог 26.09.82						Литера
- ВЦНЭ 83/1 Лог 26.09.82						Масса
- ВЦНЭ 83/1 Лог 26.09.82						Масштаб
- ВЦНЭ 83/1 Лог 26.09.82						Литера
- ВЦНЭ 83/1 Лог 26.09.82						Масса
- ВЦНЭ 83/1 Лог 26.09.82						Масштаб
- ВЦНЭ 83/1 Лог 26.09.82						Литера
- ВЦНЭ 83/1 Лог 26.09.82						Масса
- ВЦНЭ 83/1 Лог 26.09.82						Масштаб
- ВЦНЭ 83/1 Лог 26.09.82						Литера
- ВЦНЭ 83/1 Лог 26.09.82						Масса
- ВЦНЭ 83/1 Лог 26.09.82						Масштаб
- ВЦНЭ 83/1 Лог 26.09.82						Литера
- ВЦНЭ 83/1 Лог 26.09.82						Масса
- ВЦНЭ 83/1 Лог 26.09.82						Масштаб
- ВЦНЭ 83/1 Лог 26.09.82						Литера
- ВЦНЭ 83/1 Лог 26.09.82						Масса
- ВЦНЭ 83/1 Лог 26.09.82						Масштаб
- ВЦНЭ 83/1 Лог 26.09.82						Литера
- ВЦНЭ 83/1 Лог 26.09.82						Масса
- ВЦНЭ 83/1 Лог 26.09.82						Масштаб
- ВЦНЭ 83/1 Лог 26.09.82						Литера
- ВЦНЭ 83/1 Лог 26.09.82						Масса
- ВЦНЭ 83/1 Лог 26.09.82						Масштаб
- ВЦНЭ 83/1 Лог 26.09.82						Литера
- ВЦНЭ 83/1 Лог 26.09.82						Масса
- ВЦНЭ 83/1 Лог 26.09.82						Масштаб
- ВЦНЭ 83/1 Лог 26.09.82						Литера
- ВЦНЭ 83/1 Лог 26.09.82						Масса
- ВЦНЭ 83/1 Лог 26.09.82						Масштаб
- ВЦНЭ 83/1 Лог 26.09.82						Литера
- ВЦНЭ 83/1 Лог 26.09.82						Масса
- ВЦНЭ 83/1 Лог 26.09.82						Масштаб
- ВЦНЭ 83/1 Лог 26.09.82						Литера
- ВЦНЭ 83/1 Лог 26.09.82						Масса
- ВЦНЭ 83/1 Лог 26.09.82						Масштаб
- ВЦНЭ 83/1 Лог 26.09.82						Литера
- ВЦНЭ 83/1 Лог 26.09.82						Масса
- ВЦНЭ 83/1 Лог 26.09.82						Масштаб
- ВЦНЭ 83/1 Лог 26.09.82						Литера
- ВЦНЭ 83/1 Лог 26.09.82						Масса
- ВЦНЭ 83/1 Лог 26.09.82						Масштаб
- ВЦНЭ 83/1 Лог 26.09.82						Литера
- ВЦНЭ 83/1 Лог 26.09.82						Масса
- ВЦНЭ 83/1 Лог 26.09.82						Масштаб
- ВЦНЭ 83/1 Лог 26.09.82						Литера
- ВЦНЭ 83/1 Лог 26.09.82						Масса
- ВЦНЭ 83/1 Лог 26.09.82						Масштаб
- ВЦНЭ 83/1 Лог 26.09.82						Литера
- ВЦНЭ 83/1 Лог 26.09.82						Масса
- ВЦНЭ 83/1 Лог 26.09.82						Масштаб
- ВЦНЭ 83/1 Лог 26.09.82						Литера
- ВЦНЭ 83/1 Лог 26.09.82						Масса
- ВЦНЭ 83/1 Лог 26.09.82						Масштаб
- ВЦНЭ 83/1 Лог 26.09.82						Литера
- ВЦНЭ 83/1 Лог 26.09.82						Масса
- ВЦНЭ 83/1 Лог 26.09.82						Масштаб
- ВЦНЭ 83/1 Лог 26.09.82						Литера
-						