

Разделка выводов обмоток

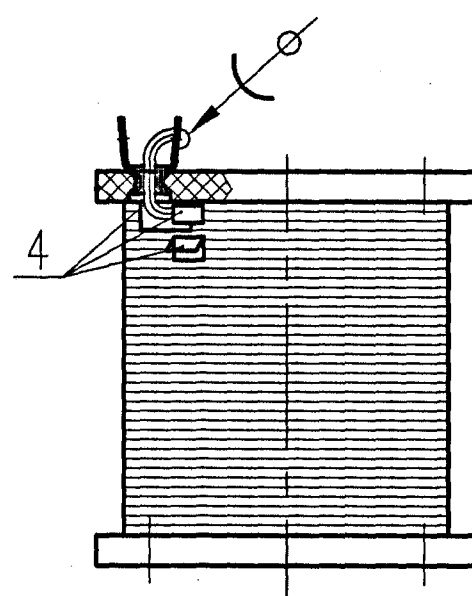
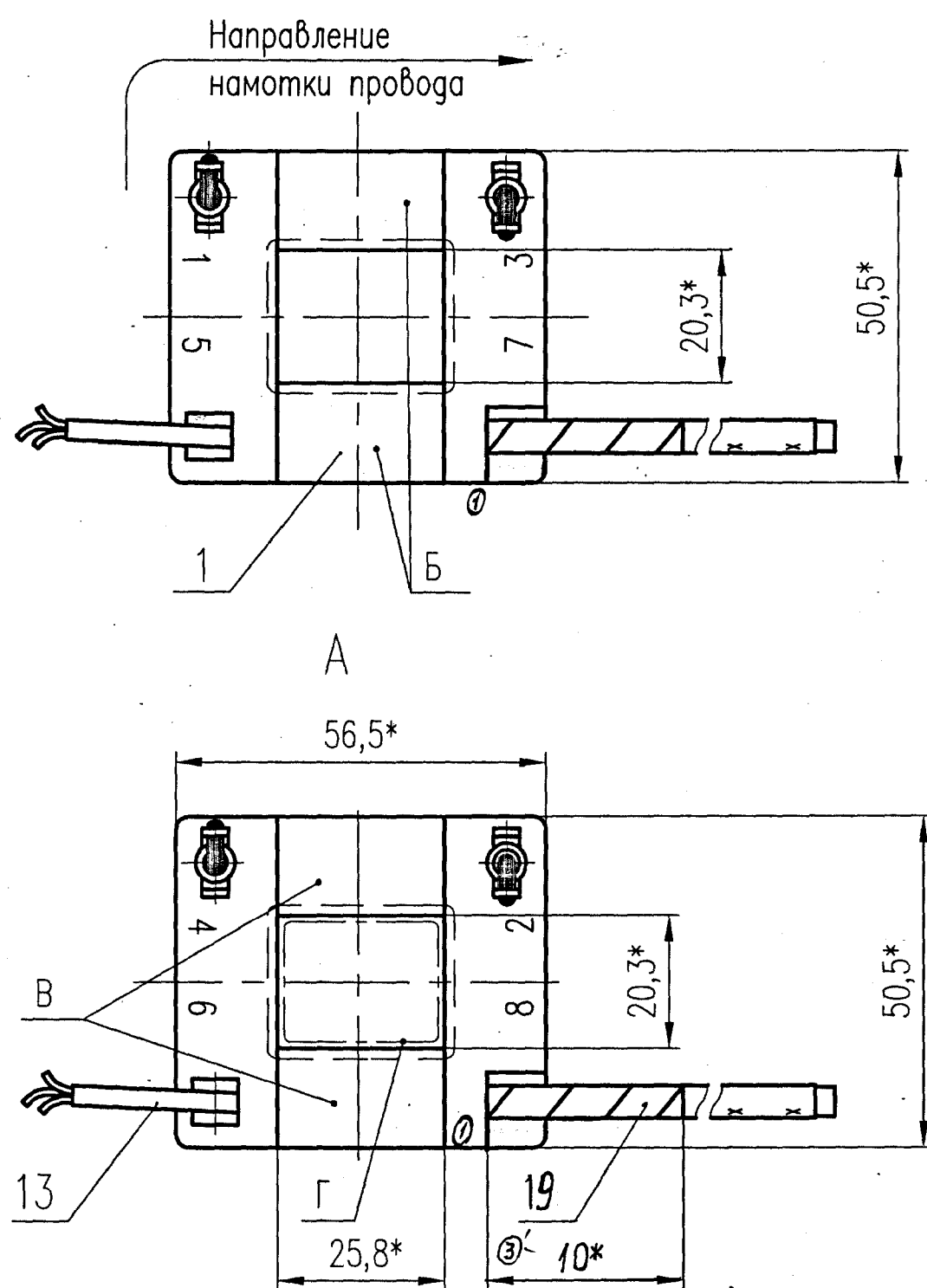
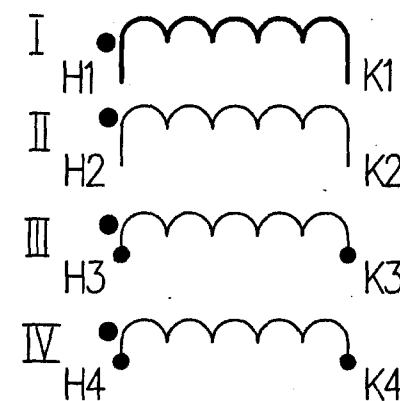


Схема обмоток



N Обмотки	Поз. Провода	Число витков	Число параллельн. ветвей	Маркировка выводов обмоток	Маркировка на панелях каркаса	Сопротивление при 20 ° С Ом (для справки)
I	11	3		H1	7	0,003
				K1	8	
II	12	35	3	H2	5	0,0037
				K2	6	
III	12	35	2	H3	3	0,0047
				K3	4	
IV	12	35	2	H4	1	0,004
				K4	2	

1.*Размеры для справок

2.Обмотка рядовая.

3.Выводы каждой обмотки изолировать поз.4.

4.Выводы I и II обмоток выполнять своим проводом. На выводы II обмотки надеть трубки поз.13 и закрепить их шнур-чулком поз.16. Бандаж промазать клеем БФ-4 ГОСТ 123172-74.

5.Выводы III и IV обмоток паять ПОС-61 ГОСТ 21931-76 бескислотным способом. Места пайки покрыть лаком АК-113 ГОСТ 23832-79 подкрашенный родамином Ж (С) (или 6Ж (6С)) чистым для анализа ТУ 6-09-2463-82.

6.Катушку пропитать лаком КО-916КТУ6-02-1-012-89.

7. Катушку изолировать лентой поз.15 в 1 слой с перекрытием 1/2 ширины.

8.Ленту поз.14 устанавливать после установки ленты поз.15.

9.Ленту поз.14 промазать эмалью ГФ-92 ХС, красно-коричневой, ГОСТ 9151-75.

10.Выводные концы обмоток II, III, IV закрепить нитками поз.17.

11.Крайние витки обмоток II, III предохранить от сползания бумагой поз.18.

12.Изгиб в месте перехода витка в вывод обмотки I изолировать на длине 60 мм. лентой поз.19 в один слой с перекрытием 1/2 ширины.

13.Маркировать 3 последние цифры номера чертежа катушки эмалью ПФ-115, белой, ГОСТ 6465-76, шрифтом 5-Пр.3 ГОСТ 26.020-80.

14.На поверхностях Б, В, Г и лепестках не допускается наличие лака.

15.Изоляцию между обмотками испытать на электрическую прочность напряжением 1400 В частотой 50 Гц в течении 1 мин.

16.Допускается замена материала поз.11 на провод ПСДТ 2,8 x 5,0; ПСДТ 2,8 x 5,3 ГОСТ 7019-80.

17.Допускается замена материала поз.14 Лента стеклянная ЛЭС 0,1x20 ГОСТ 5937-81 на материал Лента стеклянная ЛЭСБ 0,1x20 ГОСТ 5937-81.

4	-	ГПИН.45-2017	Гру	Мет
3	-	ГПИН.316-2012	Лес	71212
2	-	ГПИН.105-2011	Лес	90871
1	-	ГПИН.24-2011	Лес	71411
100	-	ГПИН.98-2010	Лес	41610
Изм.	Лист	№ докум.	Подп.	Дата
Разраб.	Красноярская	Гру	5.10.23	
Пров.	Локтионов	Лес	20.10.23	
Т.контр.	Коробко	Лес	20.10.23	
Н.контр.	Прозорова	Гру	20.10.23	
Утв.	Ивачев	Лес	20.10.23	

ГПИН.685442.030СБ

Катушка
Сборочный чертеж

Лит.	Масса	Масштаб
0,45	1:1	
Лист	Листов	1