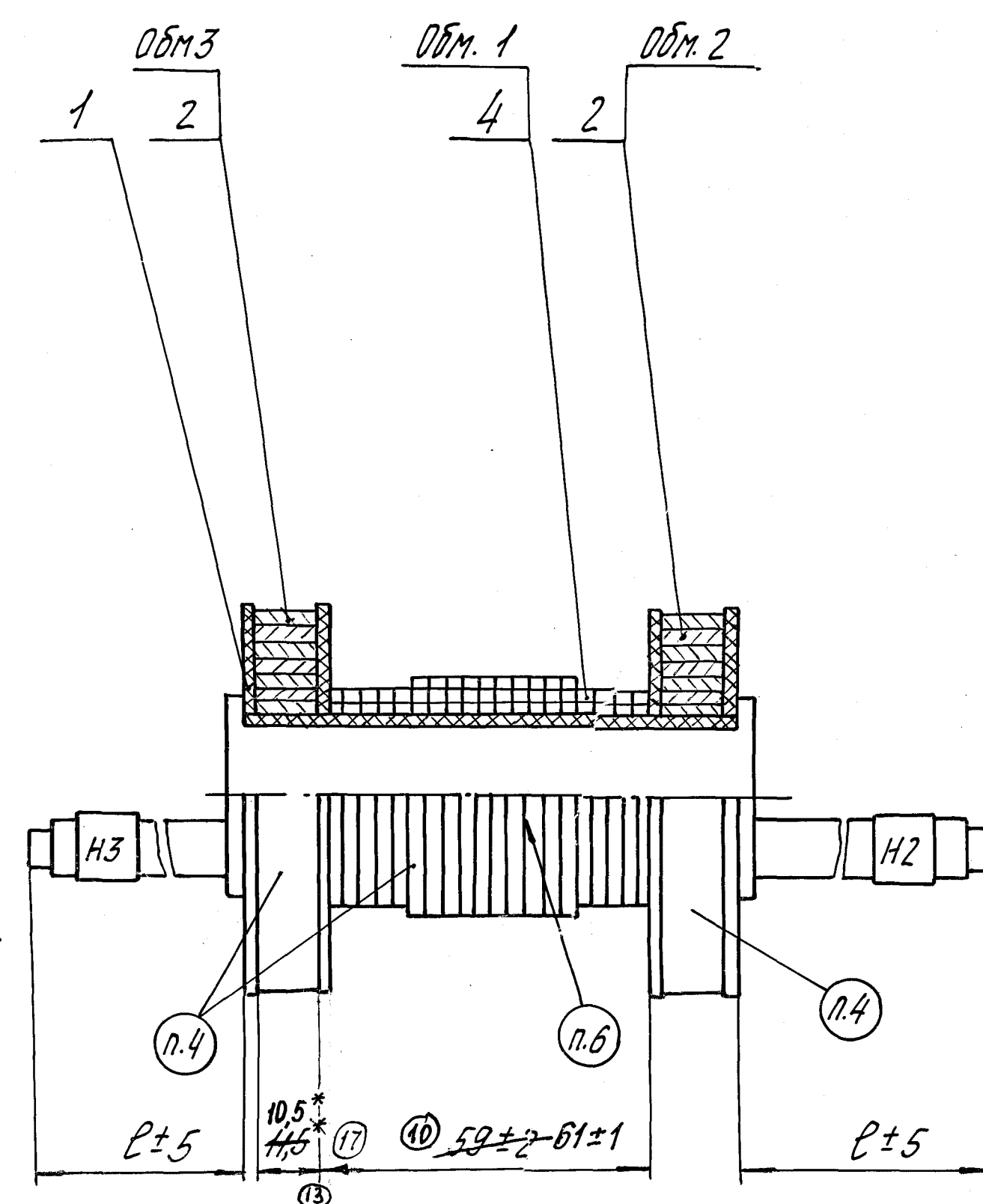
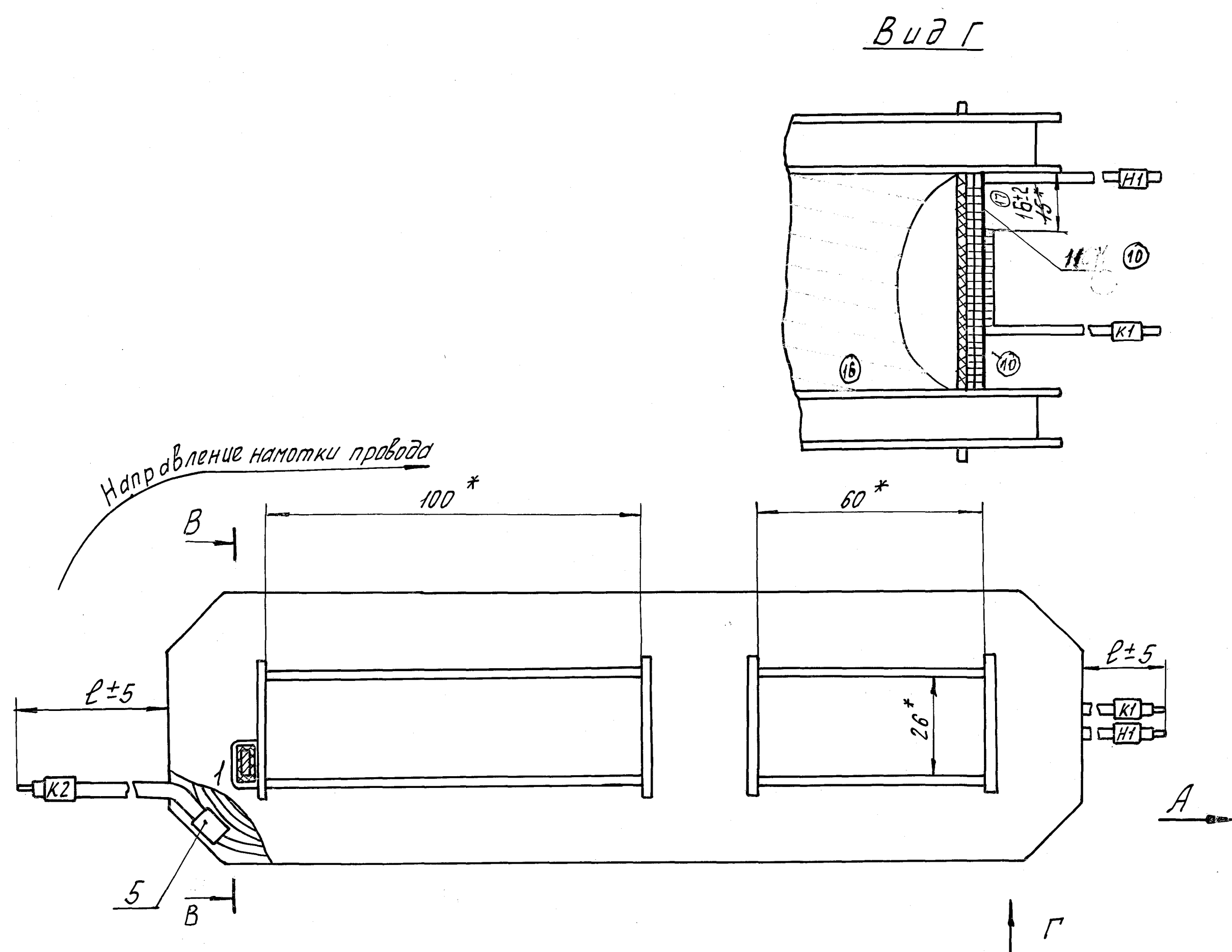


восстановлен с подлинника верно: Жор (Карамышев)  
05.02.90

справ. №	перв. примен.
	55А.520.116

426995	29.09.2004	подп. и дата	инв. № инв. №	инв. № инв. №	инв. № инв. №
--------	------------	--------------	---------------	---------------	---------------



1. Обмотка явобая.
2. Выводы обмоток 1, 2, 3 выполнять своим проводом и изолировать <sup>16</sup>лентой <sup>17</sup>поз. 6 по месту. <sup>18</sup>броннахлестка на длине <sup>19</sup>до 5 мм. <sup>20</sup>ТУ 2312-02-012-89
3. Катушку пропитать лаком КО-976 <sup>21</sup>ТУ 2312-02-012-89 (температура сушки 180°C).
- ~~4. Поверхности обмоток покрыть эмалью КО-976 ТУ 2312-02-012-89.~~
- ~~5. Изолировать лакокрасочным поз. 6 и заклеить.~~
6. Маркировать 3 последние цифры номера чертежа катушки эмалью <sup>22</sup>ТУ 2312-02-012-89 <sup>23</sup>ГОСТ 2312-02-012-89. Шрифт <sup>24</sup>ГОСТ 2312-02-012-89.
7. На выводах катушки закрепить технологические бирки согласно маркировке выводов в таблице.
8. \* Размеры для справок.
- <sup>25</sup>9. Провод поз. 4 закрепить от перемещений лентой поз. 6 по месту.
- <sup>26</sup>4. Поверхности обмоток покрыть эмалью Эпимал-9111 красной-коричневой ТУ 2312-025-05758799 - 2004. Материал - заменитель - эмаль КО-976 ТУ 2312-025-05758799-2004.

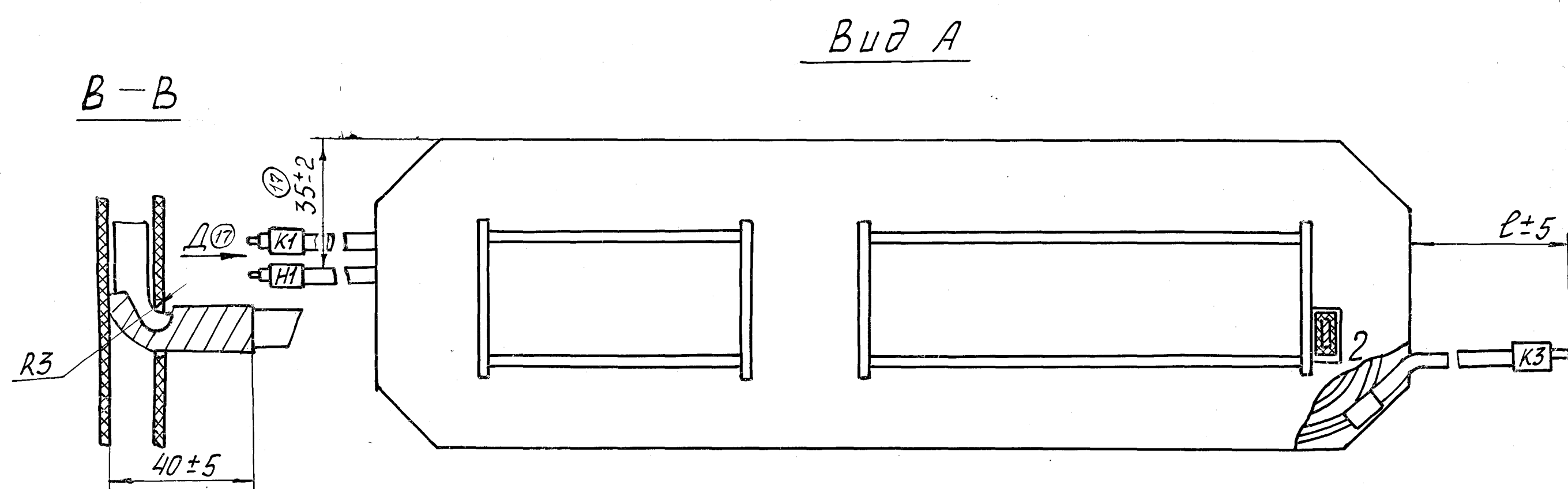


Схема обмоток

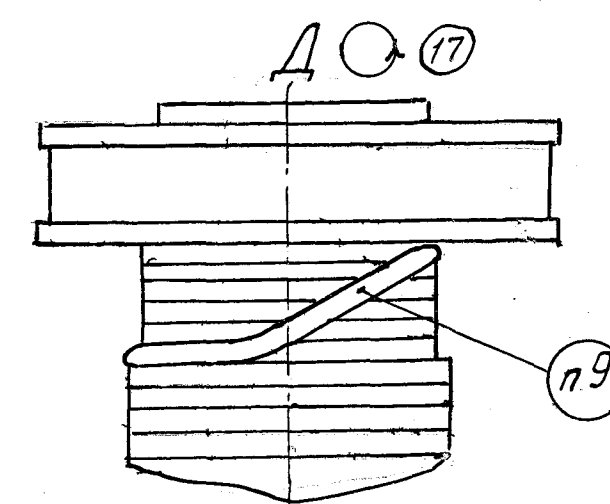
$$\begin{array}{ccc} H2 & \text{---} & K2 \\ H1 & \text{---} & K1 \\ H3 & \text{---} & K3 \end{array}$$


Схема закрепления  
выводов обмотки 1

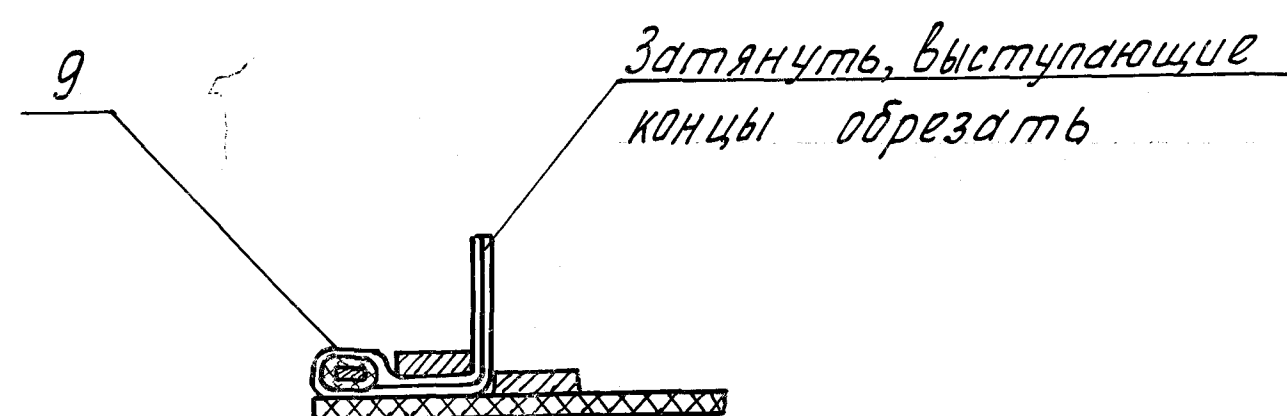
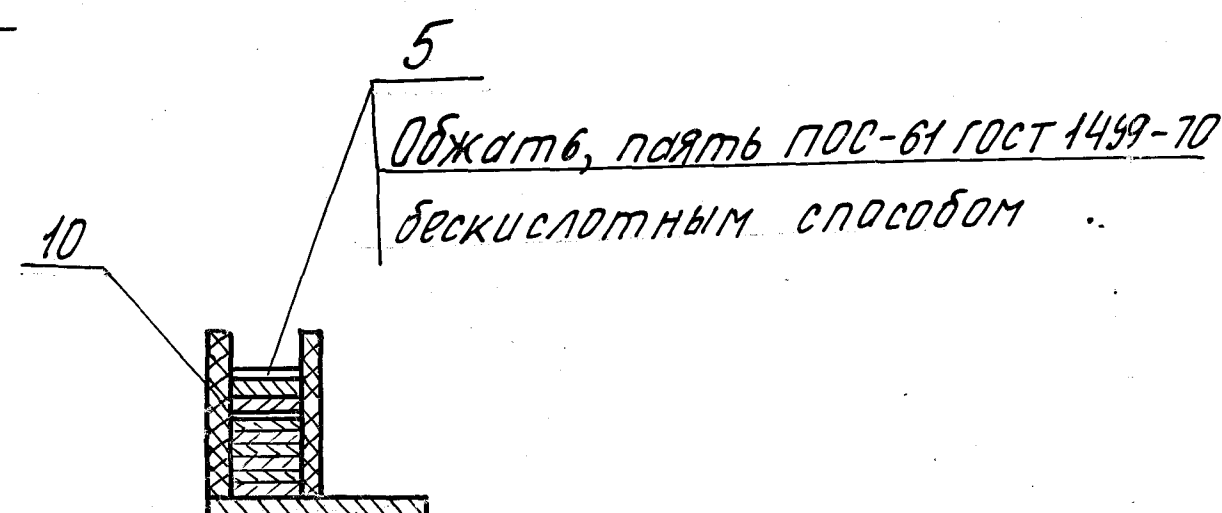


Схема закрепления  
концов обмоток 2 и 3



№ обмотки	Провод поз.	Число витков	Длина выборки L, мм	Марки- ровка выборки	Номер отбора- туй	Сопротив- ление при 20°C (прав), Ом
1	4	41	150	H1	—	0,062
			170	K1	—	
2	2	7	150	H2	1	0,0063
			<del>100 70</del>	K2	—	<del>0,063</del>
3	2	7	<del>100 70</del>	H3	2	0,0063
			240	K3	—	<del>0,063</del>

[illegible]

55A 520. 116 CB

Катцушка

Лит.	Масса	Молярная
O <sub>2</sub>	2,4	1:1
Лист	Листов 1	

ФОРМАТ А1