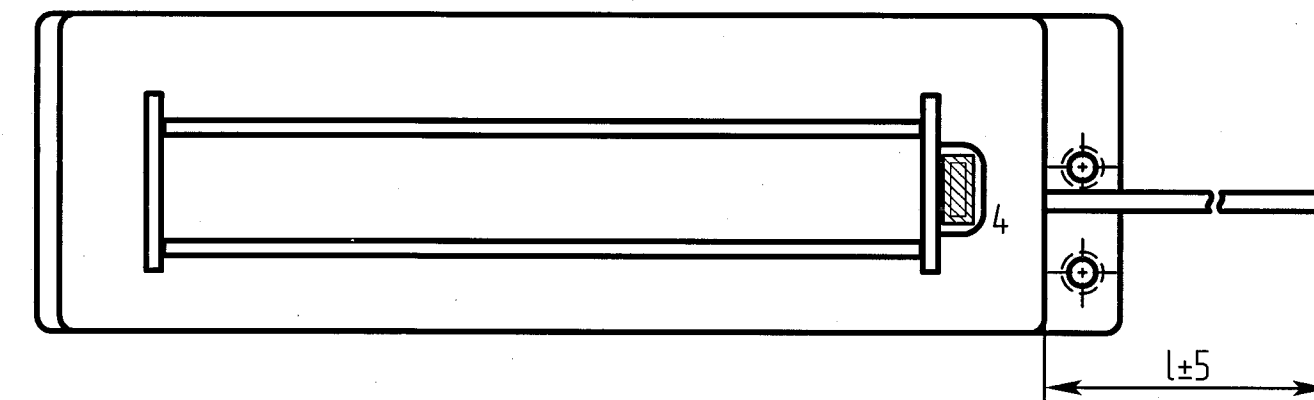
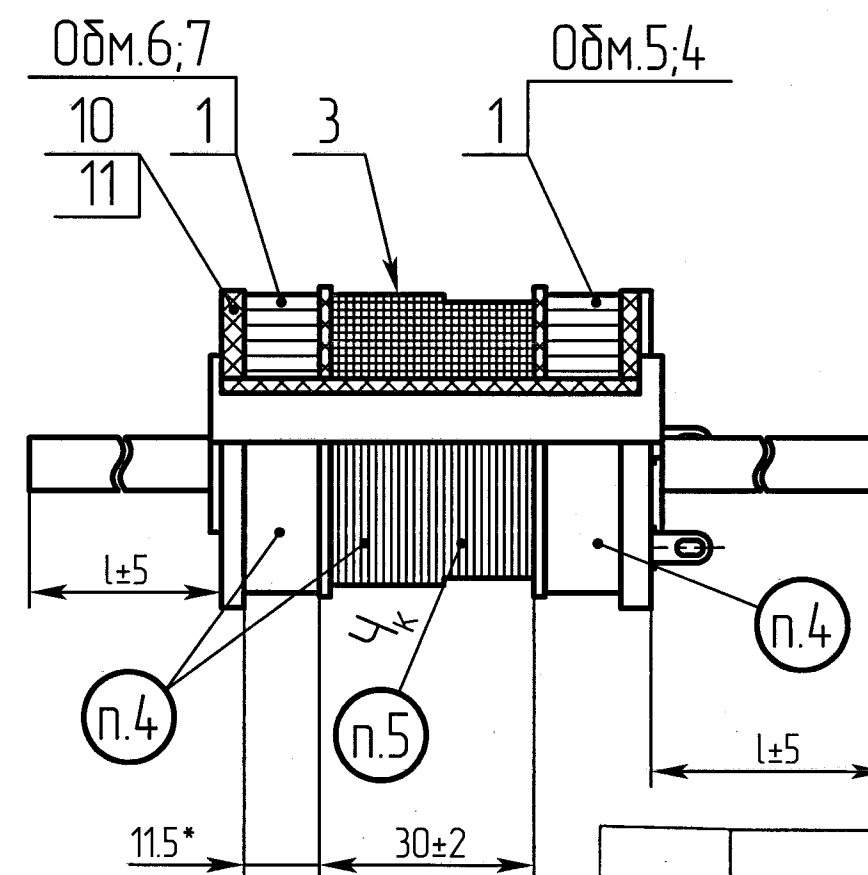
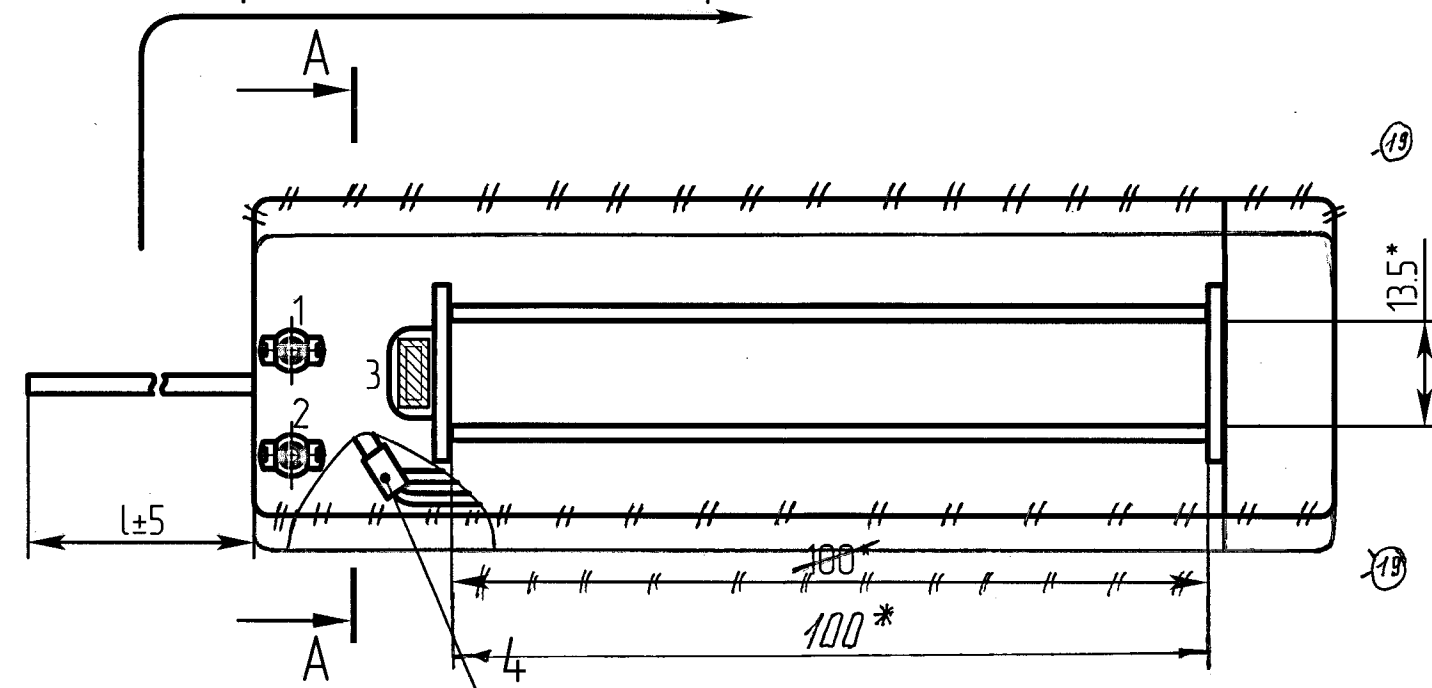


Направление намотки провода Рис.1



Разделка выводных концов

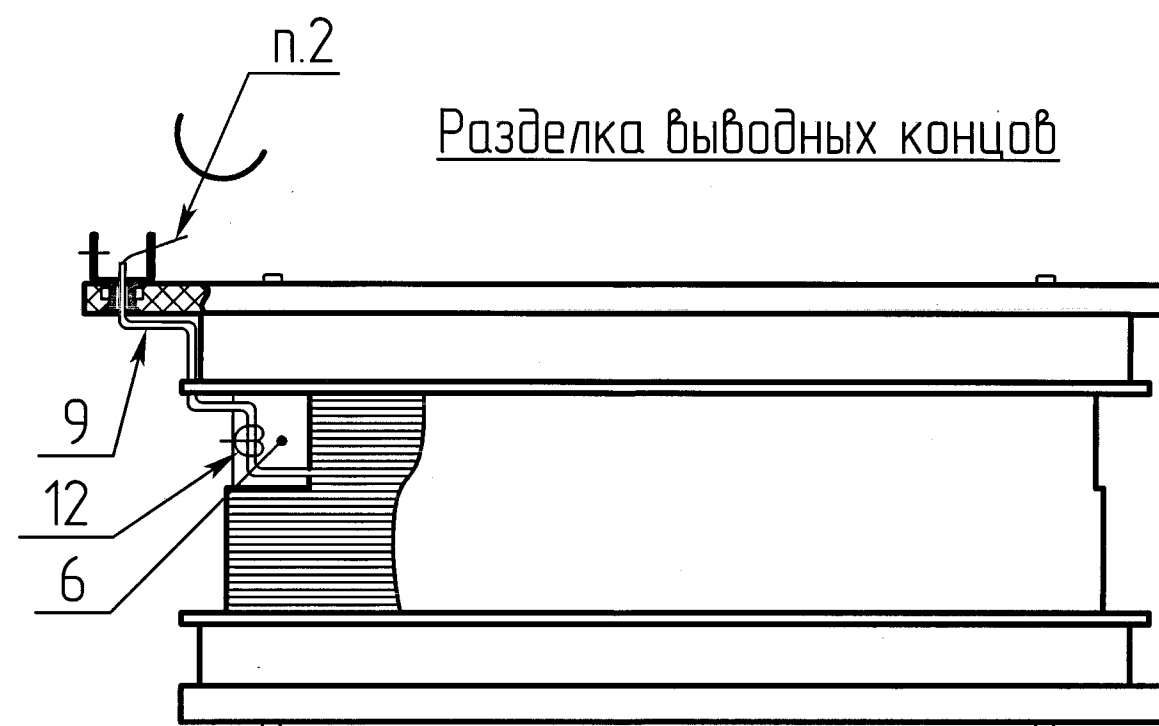
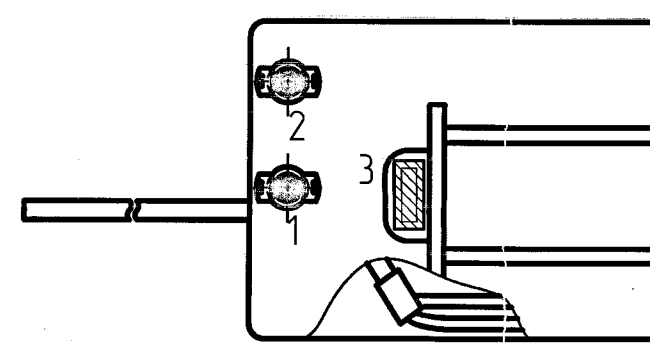


Схема обмоток

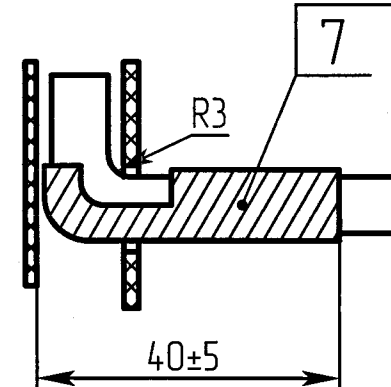
Н5 (Н4) ..... К5 (К4)  
 Н6 (Н7) ..... К6 (К7)  
 Н9 (Н8) ..... К9 (К8)

Рис. 2 (5BA.520.115-01)

Остальное см. - Рис.1

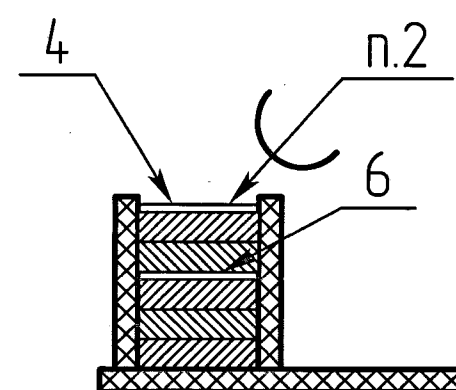


A - A 1 слой в полнахлеста



Закрепление концов обмоток 5 и 6 (4 и 7)

(2:1)



Лит.	Обозначение	Каркас поз.	№ обмотки	Провод поз.	Число витков	Длина выводов l, мм	Обозначение выводов	Номера лепестков и отверстий	Сопротивл. при 20°C (справ), Ом	Масса, кг
01	5BA.520.115	10	5	1	5	100	Н5	3	0,004	0,815
			6	1	5	70	Н6	4	0,004	
			9	3	200	-	Н9	1	1,187	
			8	3	200	-	Н8	2	1,187	
	5BA.520.115-01	11	4	1	5	130	Н4	3	0,004	0,875
			7	1	5	100	Н7	4	0,004	
			8	3	200	-	Н8	1	1,187	
			9	3	200	-	Н9	2	1,187	

- Обмотка рядовая.
- Выводы обмоток 5,6 (4,7) выполнять своим проводом и изолировать лентой поз.7. Выводы обмотки 9 (8) выполнять в трудке поз.9 и паять к лепесткам. Концы обмоток 5,6 (4,7) обжать лентой поз.4. Паять ПОС-61 ГОСТ 21931-76 бескислотным способом.
- Катушку пропитать лаком КО-916К ТУ6-02-1-012-89.
- Поверхности обмоток покрыть эмалью Эпималь-9111 красно-коричневой ТУ 2312-025-05758799-2004. Материал-заменитель - эмаль КО-976 ТУ 2312-122-05758799-2004.
- Маркировать 3 последние цифры номера чертежа катушки эмалью ПФ-115 белой ГОСТ 6465-76, шрифт 5-Пр3 ГОСТ 26.020-80.
- \* Размеры для справок.

19	ВЦНРЭ 16/1	2.10.23	В.О.Ч.23
18	Зам. ВЦНРЭ 83/1	26.02.19	В.О.Ч.19
Изм./Лист	№ докум.	Подп.	Дата
Разраб.	Арьяев	А.А.	11.02.19
Проб.	Рожков	В.А.	21.02.19
Т.контр.	Коробко	В.А.	21.02.19
Н.контр.	Арьяев	А.А.	11.02.19
Утв.	Карпеев	В.А.	21.02.19

5BA.520.115 СБ

Катушка

Сборочный чертёж

Лит.	Масса	Масштаб
С.м. табл.	С.м. табл.	1:1
Лист	Листов	1