

Перв. примен.
Справ. №
Подп. и дата
Инд. № дюрл.
Взам. инв. №
Подп. и дата
Инд. № подл.

Обозначение	Марка провода	Количество витков	Сопротивление обмотки, Ом	Напряжение питания	Масса провода, кг
	ПЭТВ-1 0,4 ТУ 16-705.110-79	1830	30±1,5	24	0,24
-01	ПЭТВ-1 0,18 ТУ 16-705.110-79	8183	630±30	110	0,22
-02	ПЭТВ-1 0,12 ТУ 16-705.110-79	16150	2755±135	230	0,19

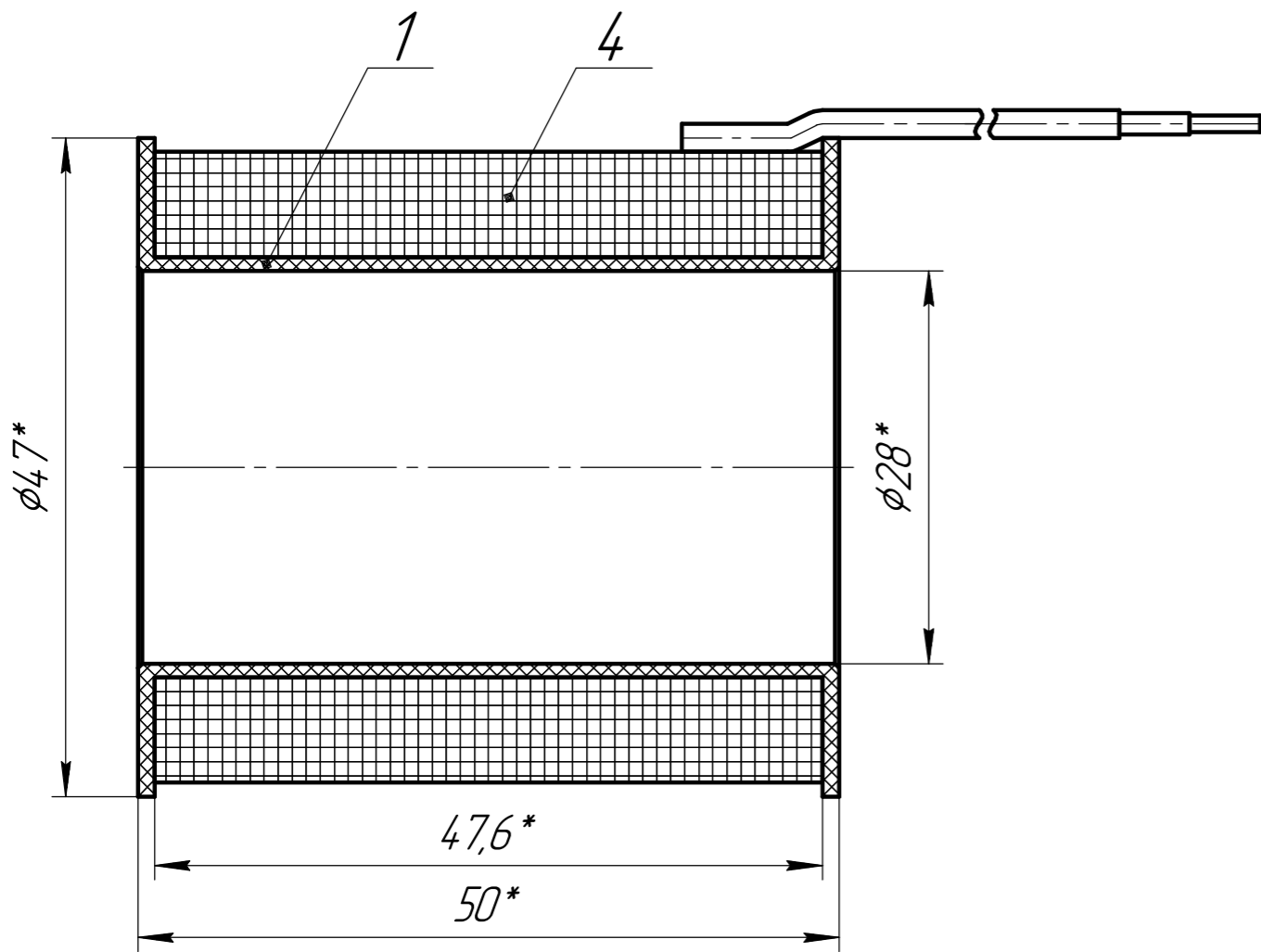
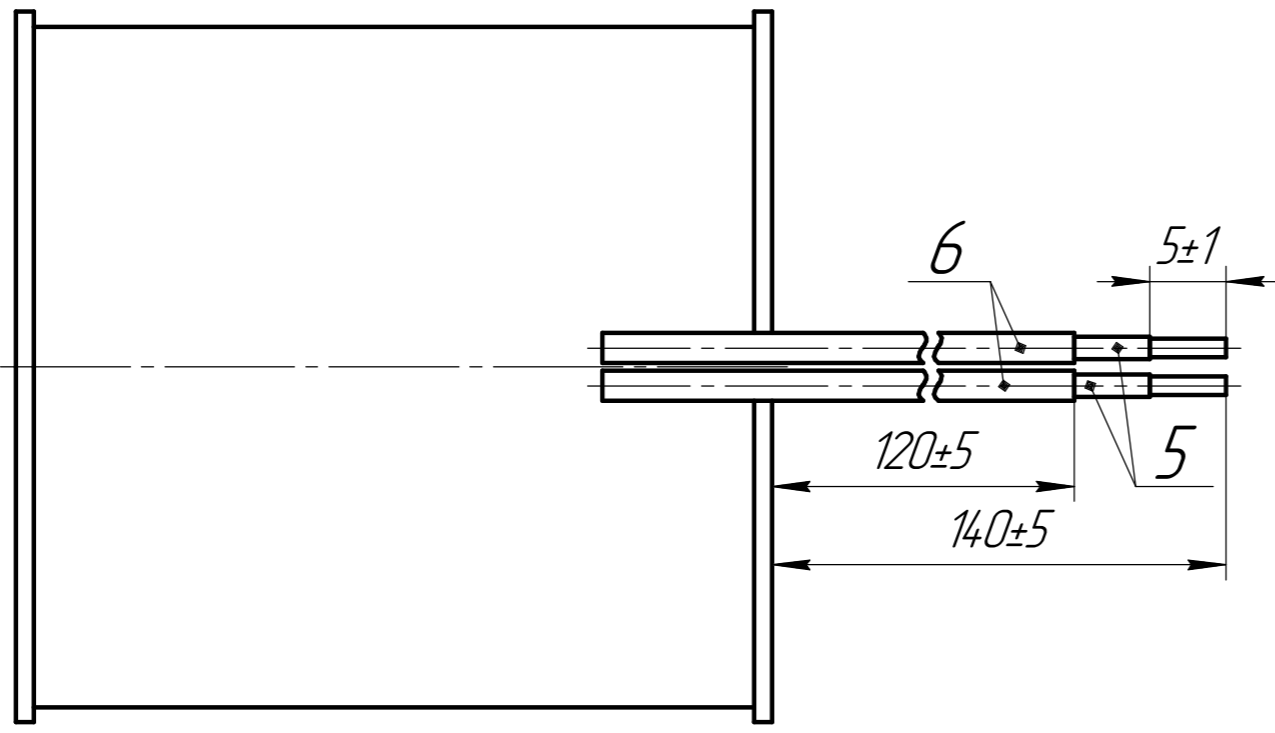
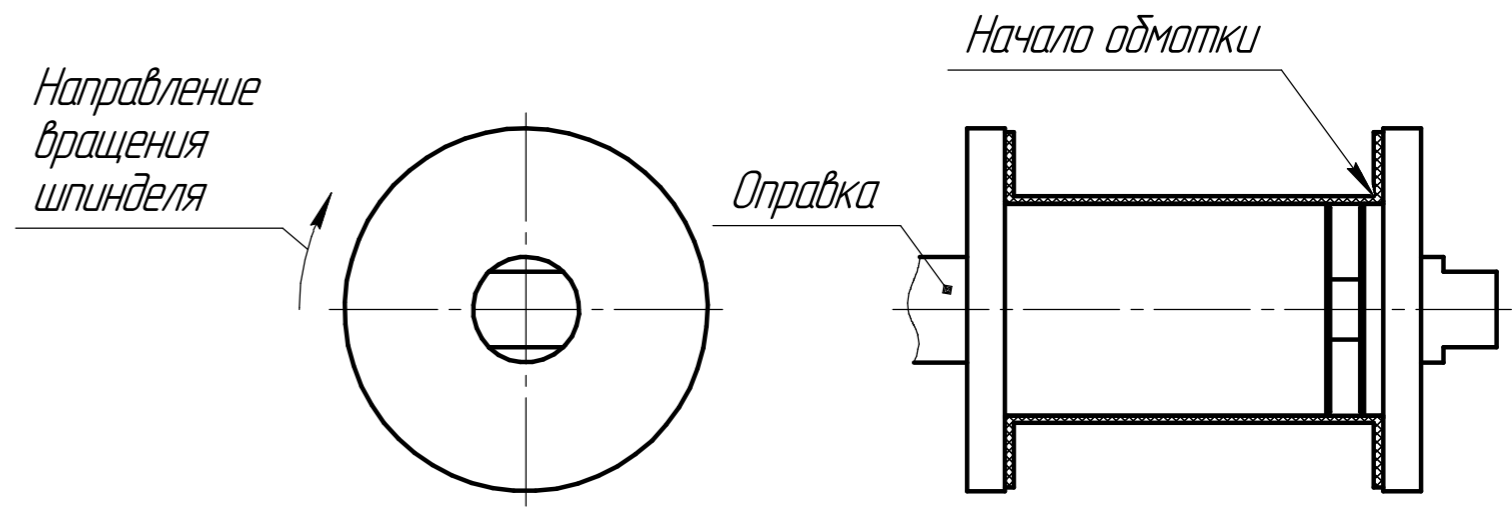


Схема намотки



- * Размеры для справок.
- Намотку катушки производить согласно таблице и схемы намотки.
- В процессе намотки обмотку пропитать компаундом ЭЛПЛАСТ-155 ИД.
- К концам обмотки припаять провода МГТФ-0,5 поз. 5. Место пайки изолировать полиимидной пленкой и закрепить на катушке ниткой.
- Выводные провода защитить термоусадочной трубкой поз. 6.
- Обмотку обмотать одним слоем полиимидной пленки с перекрытием на $1/2$ от ширины пленки.

Изм.	Лист	№ докум.	Подп.	Дата	Катушка	Лит.	Масса	Масштаб
								0,26
Разраб.						Лист	Листов	1
Проб.								
Т.контр.								
И.контр.								
Утв.								