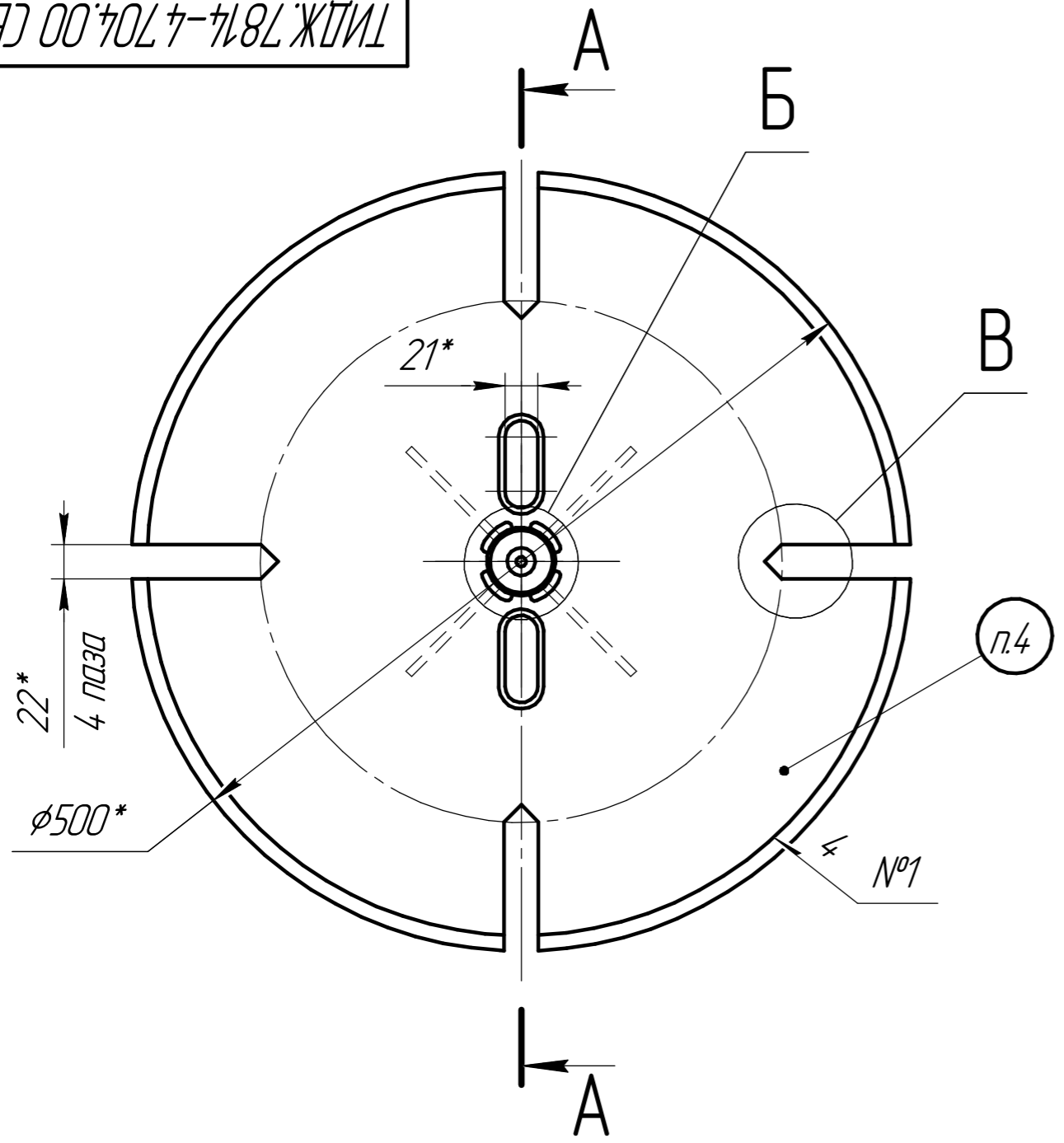
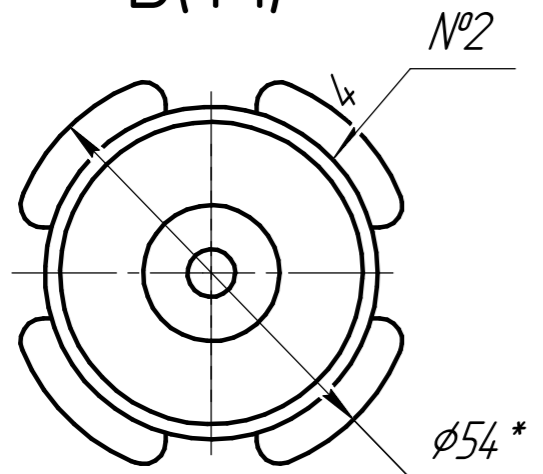


ТИДЖ.7814-4704.00 СБ

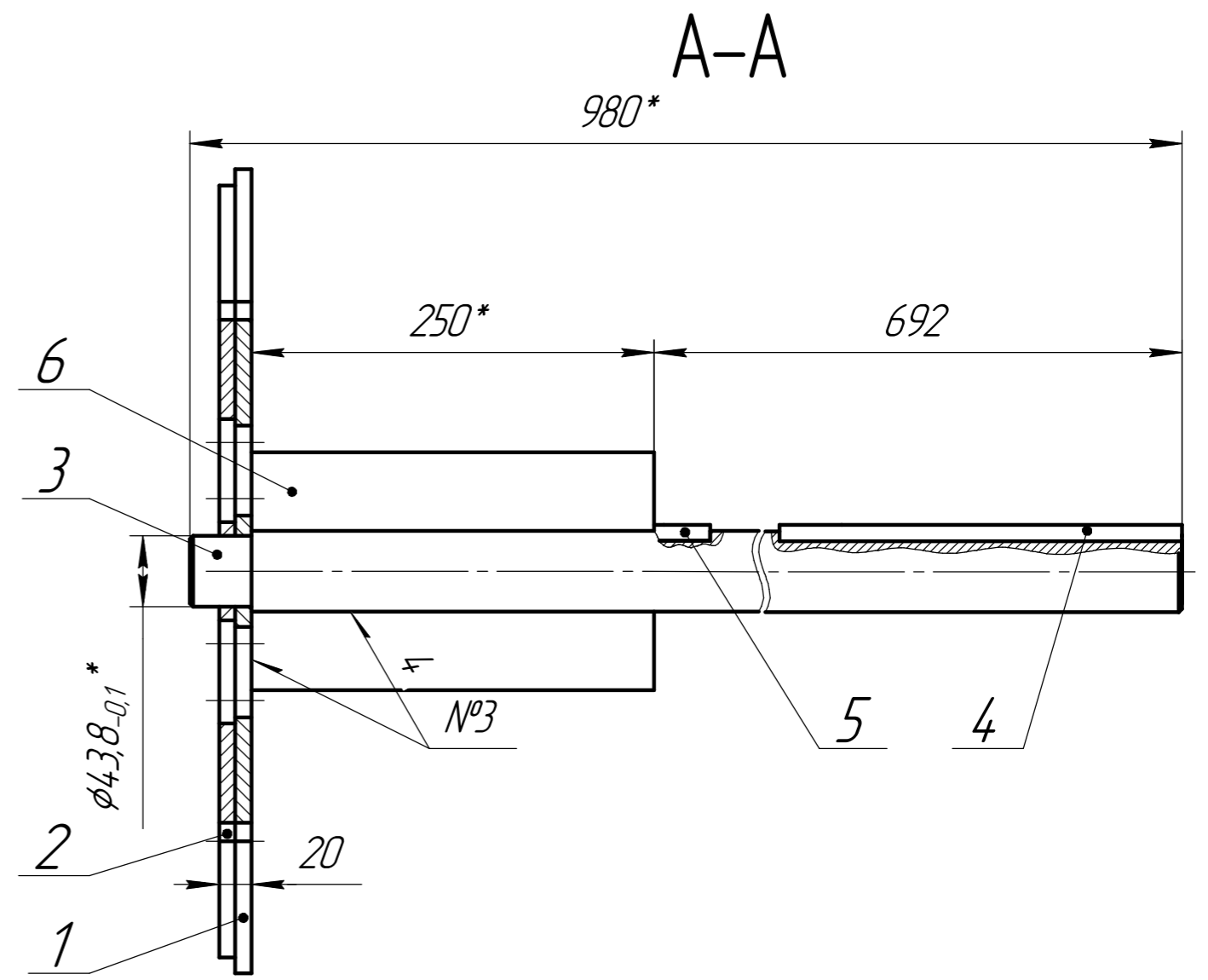
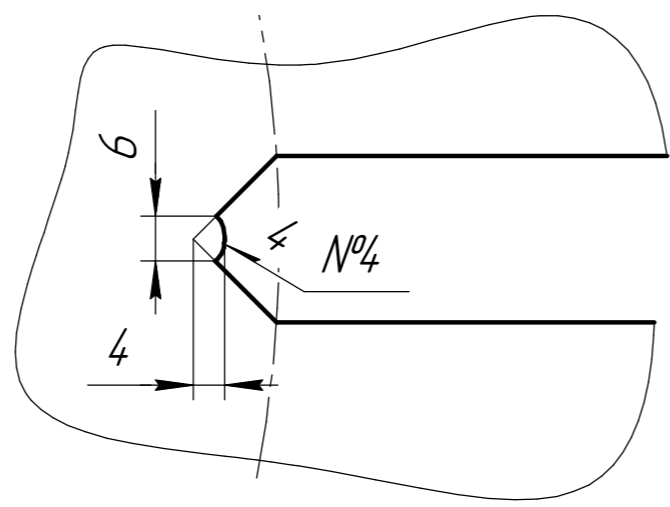
Перв. примен.
Справ. №
Подп. и дата
Инд. № дюрл.
Взам. инв. №
Подп. и дата
Инд. № подл.



Б(1:1)



В(1:1)

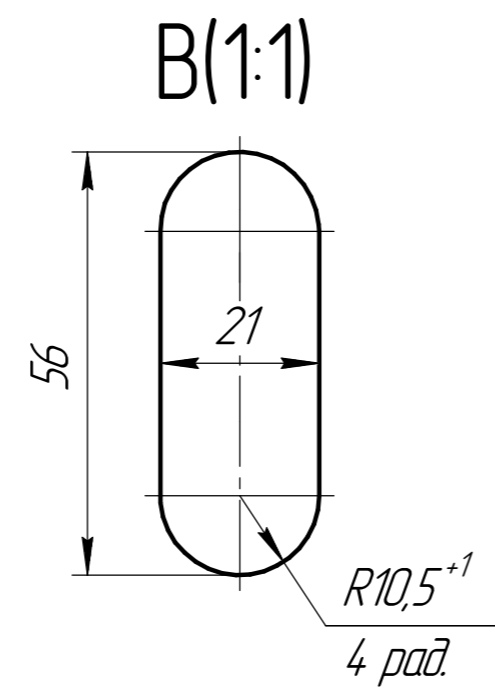
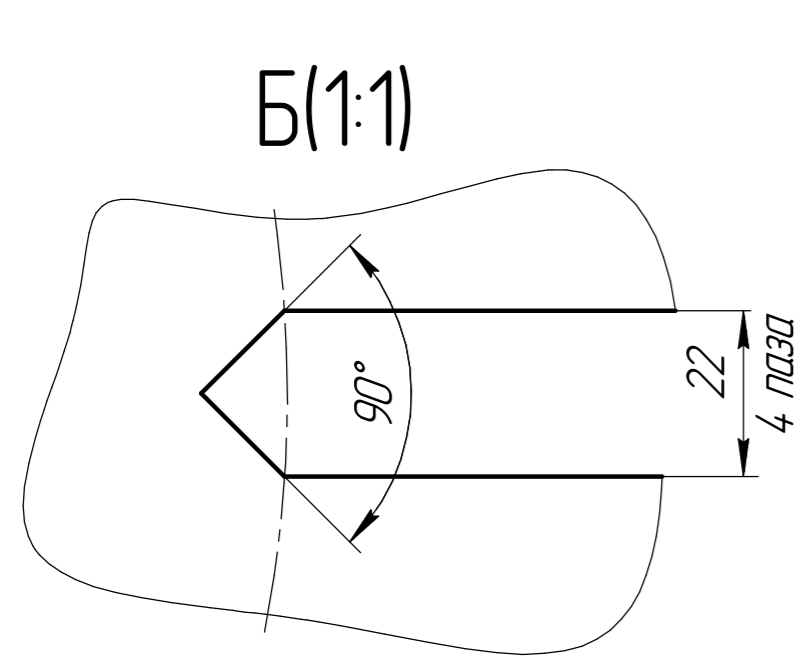
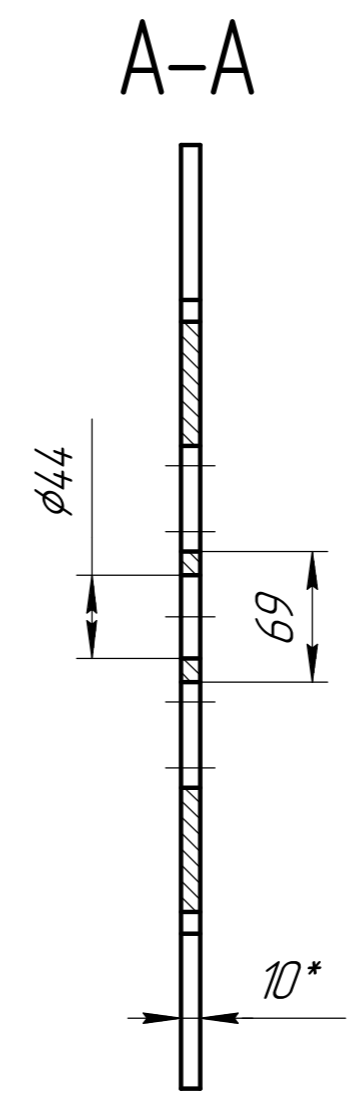
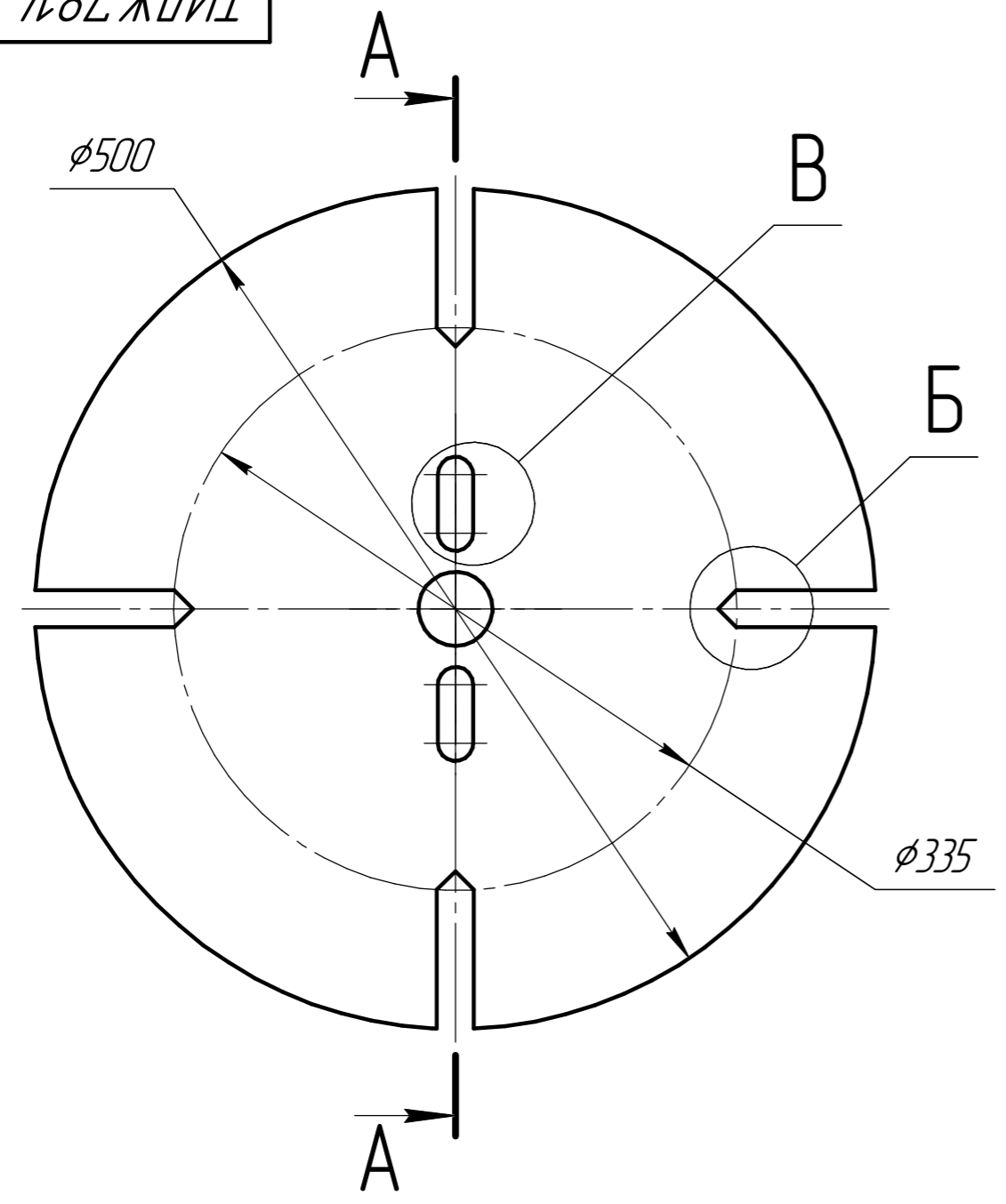


- 1 * Размеры для справок.
- 2 Общие допуски по ГОСТ 30893.1: H14, h14, ±IT14/2.
- 3 Сварные швы:
 №1 - ГОСТ 14771 Н1-УП-Δ 5
 №2 - ГОСТ 14771 Т1-УП-Δ 5
 №3 - ГОСТ 14771 Т3-УП-Δ 5
 №4 - Дуговая сварка в среде углекислого газа, торцевой шов.
- 4 Маркировать: ТИДЖ.7814-4704

				ТИДЖ.7814-4704.00 СБ				
Изм.	Лист	№ докум.	Подп.	Дата	Узел вала Сборочный чертеж	Лит.	Масса	Масштаб
Разраб.	Проб.	Т.контр.						1:4
Н.контр.	Утв.	Редин				Лист	Листов	1
						АО Завод Инвертор		
						Формат А3		

ТИДЖ.7814-4.704.01

√ Rz 50 (√)



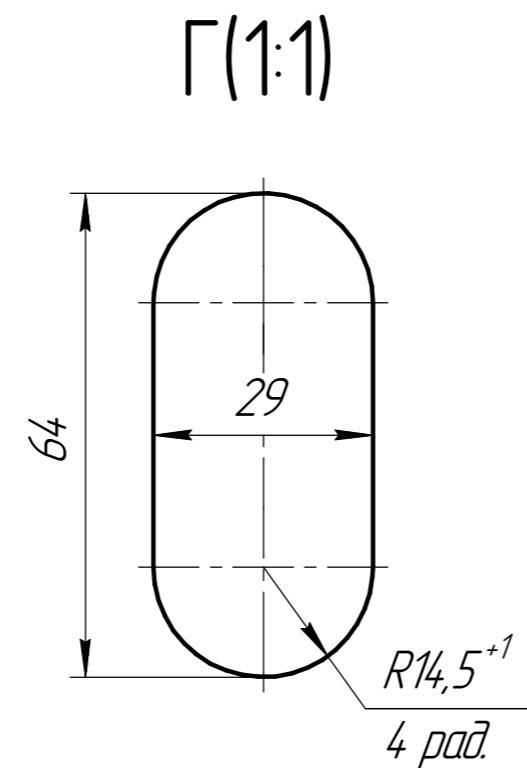
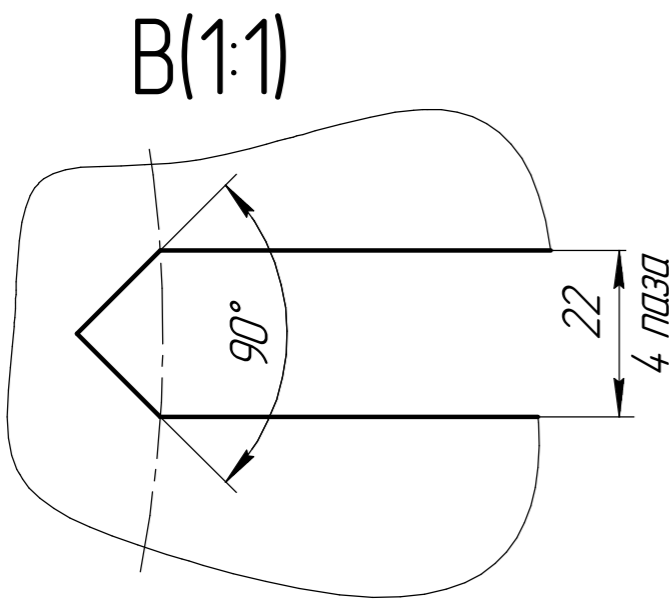
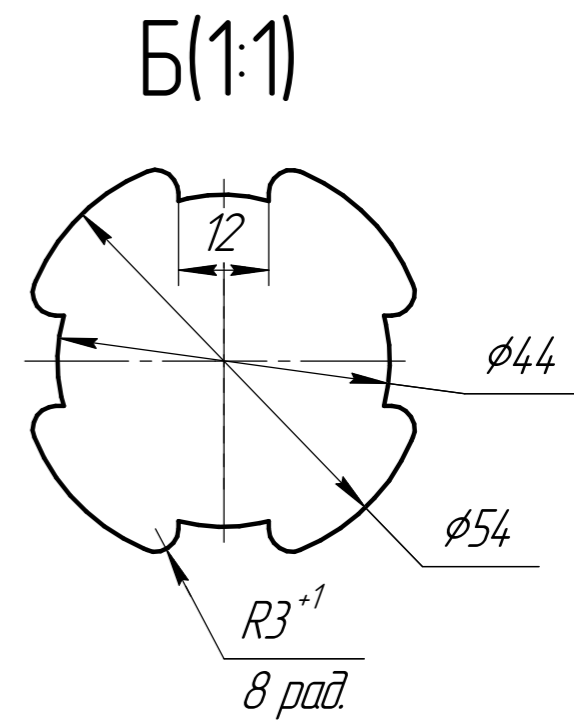
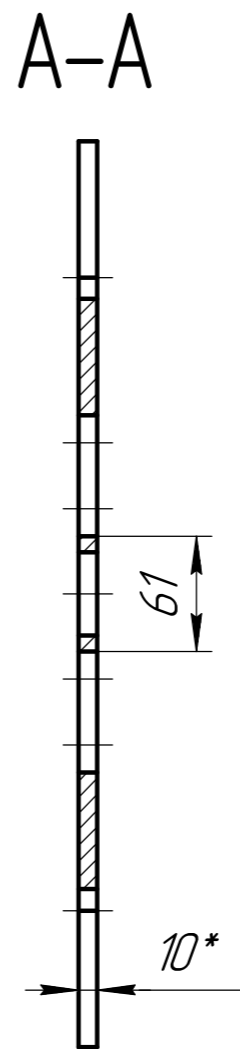
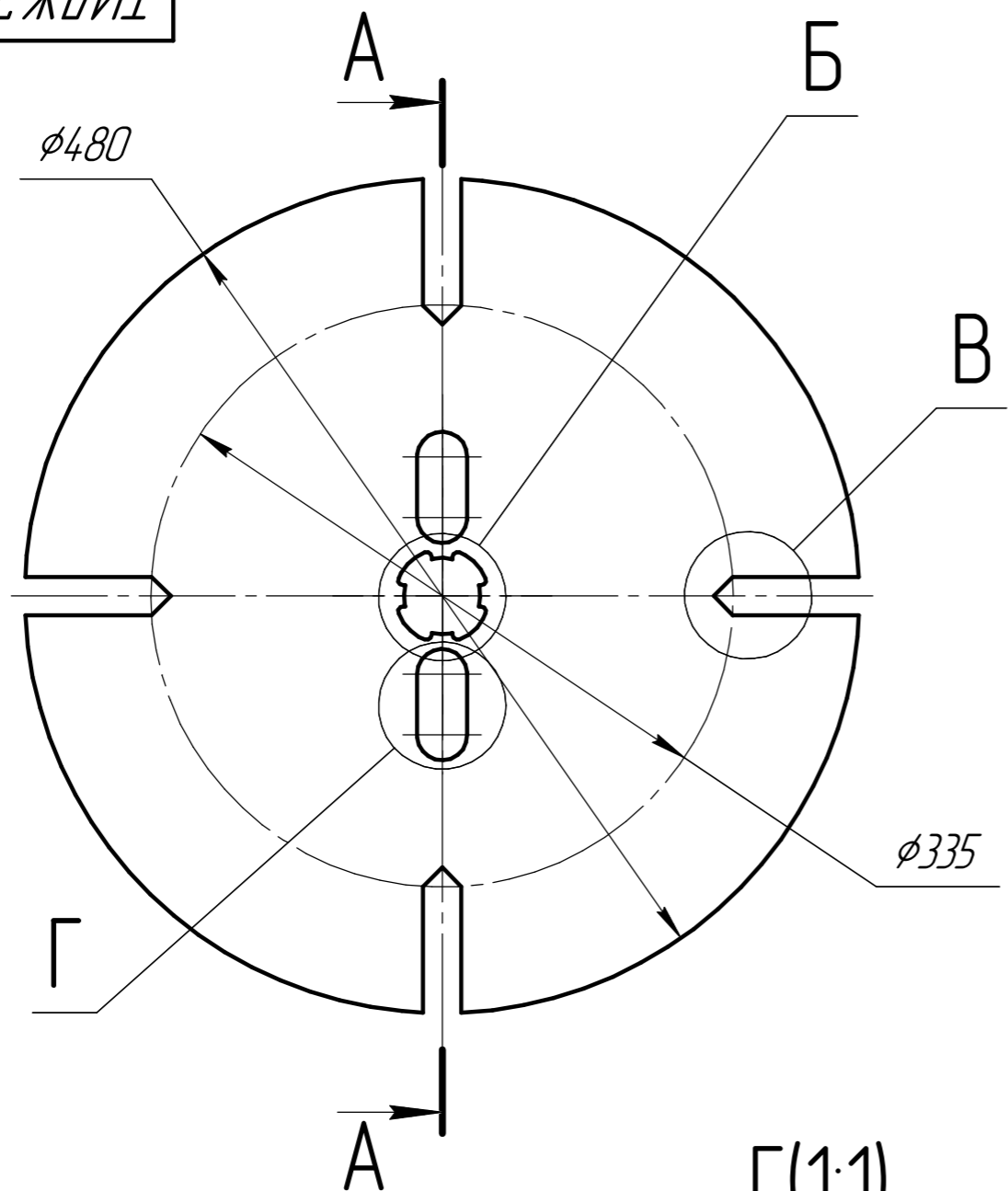
1 * Размеры для справок.
2 Общие допуски по ГОСТ 30893.1: H14, h14, ±IT14/2.

Перв. примен.	Справ. №	Подп. и дата	Инд. № дюрл.	Инд. №	Взам. инв. №	Подп. и дата	Инд. № подл.

				ТИДЖ.7814-4.704.01				
Изм.	Лист	№ докум.	Подп.	Дата	<h1>Фланец</h1>	Лит.	Масса	Масштаб
Разраб.		Половников						1:4
Проб.						Лист	Листов	1
Т.контр.								
И.контр.					10 ГОСТ 19903-2015	АО Завод Инвертор		
Утв.		Редин			Лист СтЗпс ГОСТ 14637-89			
					Копировал	Формат А3		

ТИДЖ.7814-4704.02

√ Rz 50 (√)



1 * Размеры для справок.
2 Общие допуски по ГОСТ 30893.1: H14, h14, ±IT14/2.

Перв. примен.					
Справ. №					
Подп. и дата					
Инд. № подл.					
Взам. инв. №					
Инд. № дубл.					
Подп. и дата					
Инд. № подл.					

				ТИДЖ.7814-4704.02				
Изм.	Лист	№ докум.	Подп.	Дата	Фланец внешний	Лит.	Масса	Масштаб
Разраб.		Половников						1:4
Проб.						Лист	Листов	1
Т.контр.					10 ГОСТ 19903-2015 Лист СтЗпс ГОСТ 14637-89			
И.контр.					АО Завод Инвертор			
Утв.		Редин			Формат А3			