

511.05.01.pdf 5:4 (22.565.72.0610) 565 Пер. прим. 09.37 PDM
 Справ. №
 Инв. № подл.
 Инв. № докл.
 Взам. инв. №
 Подп. и дата
 Подп. и дата
 Инв. № подл.

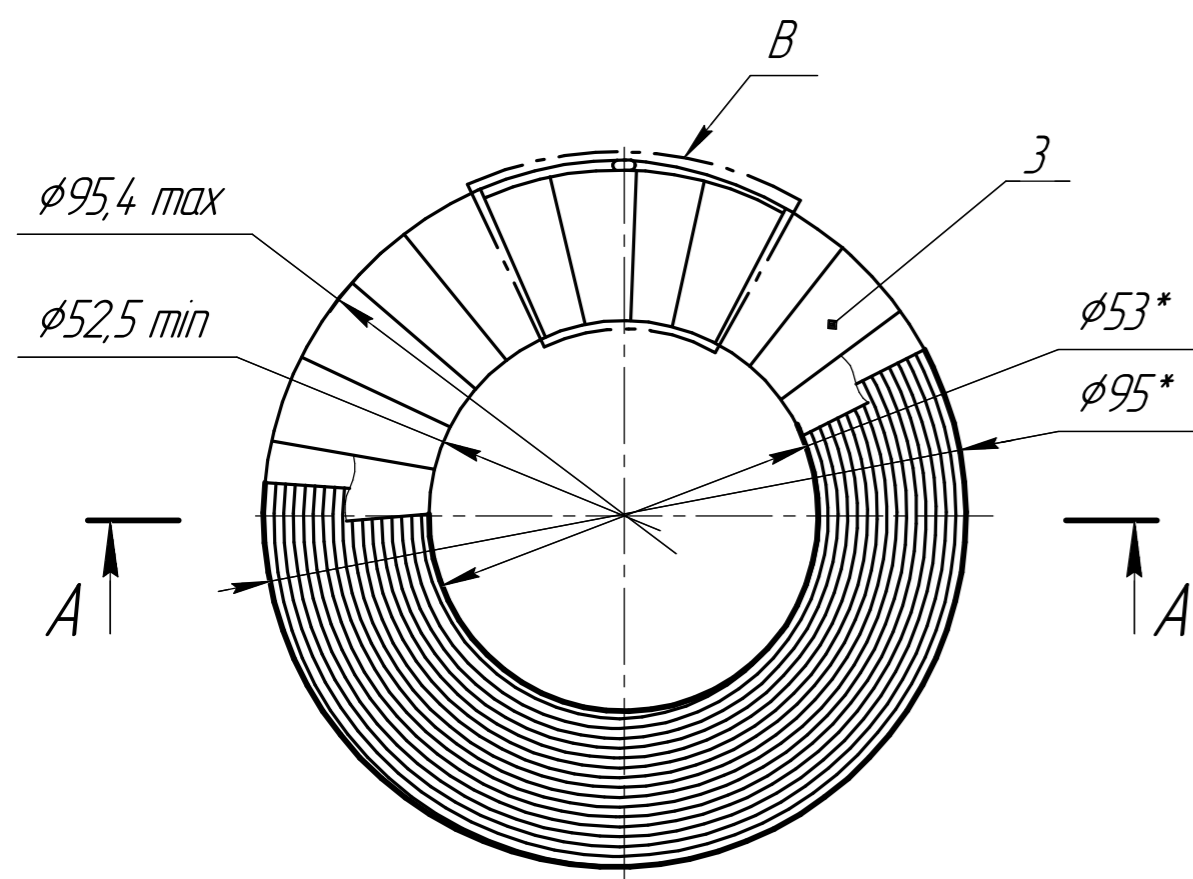
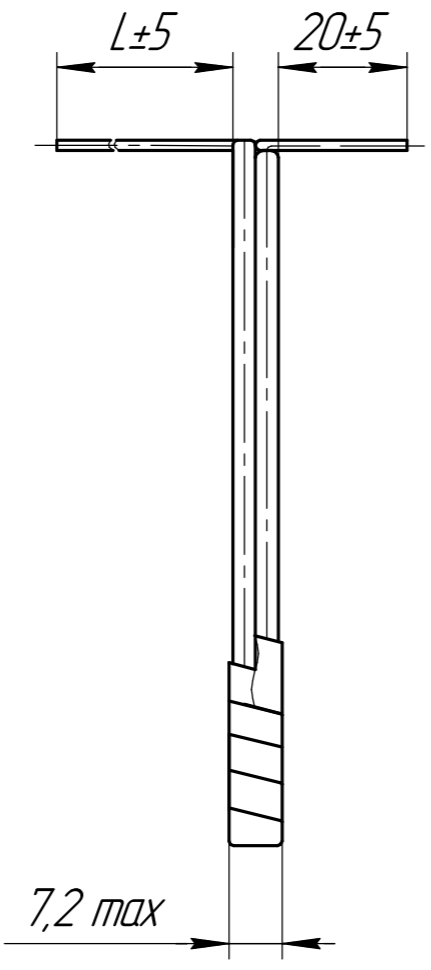
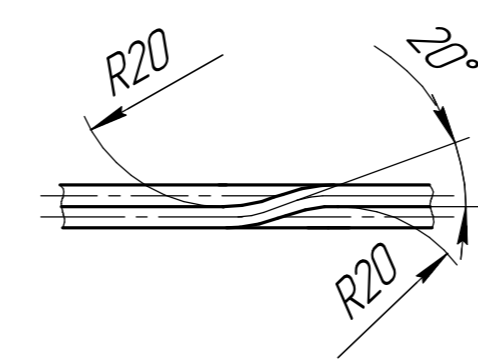


Рис.1



A-AQ
Лента поз.3 не показана



Б-Б(10:1)

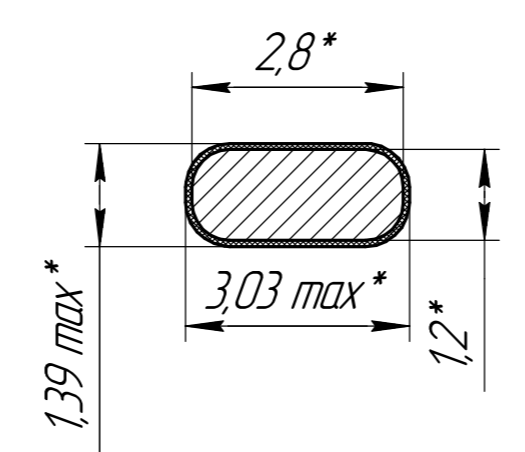
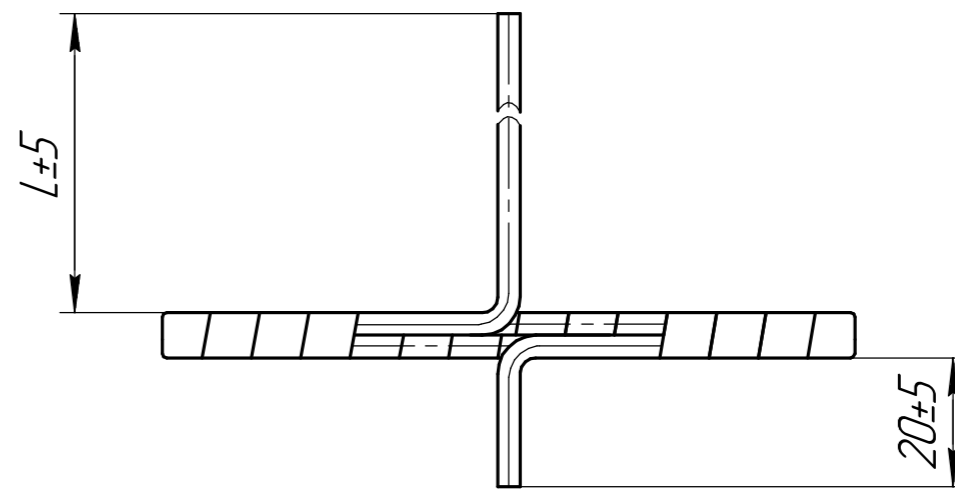


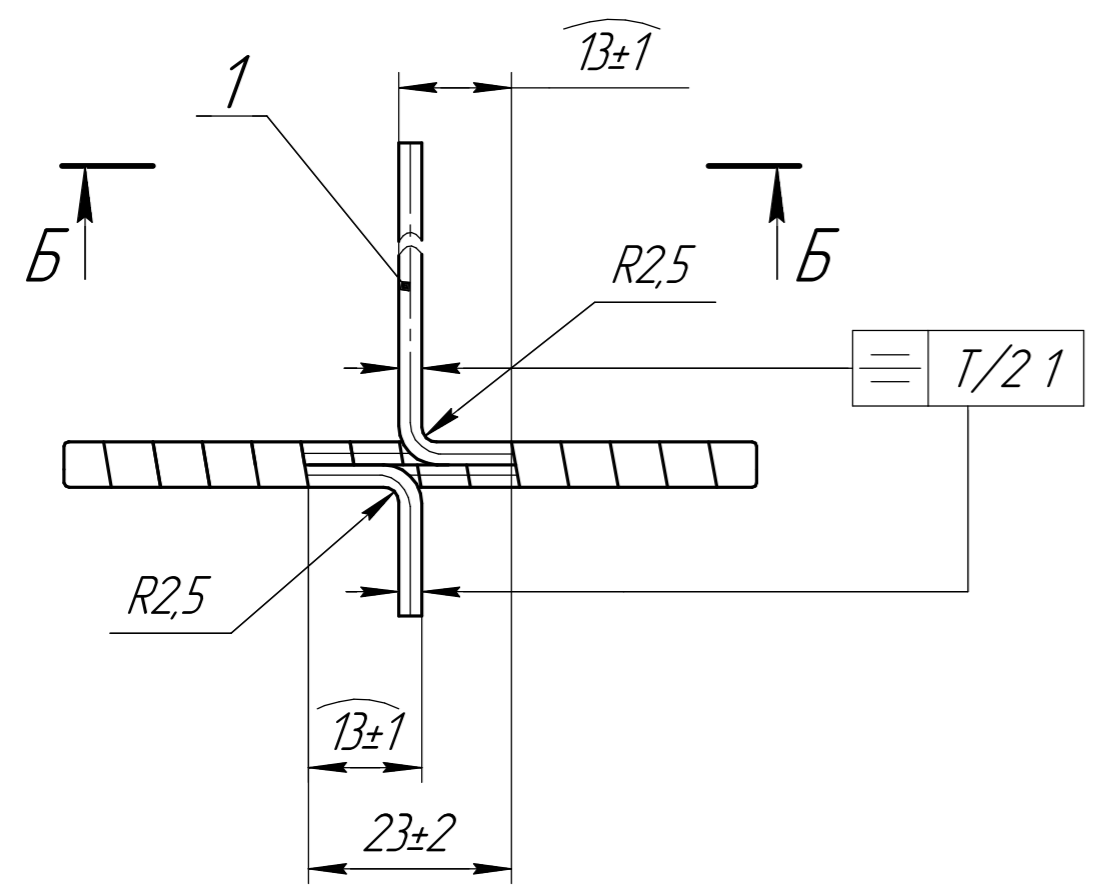
Таблица 1

Обозначение	Число витков	Направление намотки	Рис.	L, мм	Масса, г
3511/ЛПЭД.05.01	30	левое	1	20	215,9
-01	30	правое	2	20	215,9
-02	30	левое	1	120	218,8
-03	30	правое	2	120	218,8
-04	30	правое	2	285	220,6

Рис.2
Остальное - см. рис.1



A-AQ
Лента поз.3 не показана



1 * Размеры для справок.
 2 Поверх катушки наложить изоляцию из ленты поз.3 с перекрытием 50% по внешнему диаметру в три слоя. Под выводами катушки в зоне В допускается изолировать в один слой.
 3 Остальные ТТ по ОСТ 92-04.00-69.

Изм.	Лист	№ док.м.	Подп.	Дата
4	зам.	22.565.72.06.10	ЭЦП	02.09.2022
3	зам.	22.565.72.03.96 9/9	ЭЦП	10.06.2022
2	Зам.	21.565.72.05.91 13/15	ЭЦП	20.07.2021
1	Зам.	19.565.72.10.10	ЭЦП	26.06.2020

3511/ЛПЭД.05.01 СБ		
Лист	Масса	Масштаб
	см. таблицу 1	1:1
Лист	Листов	1

Катушка
Сборочный чертеж