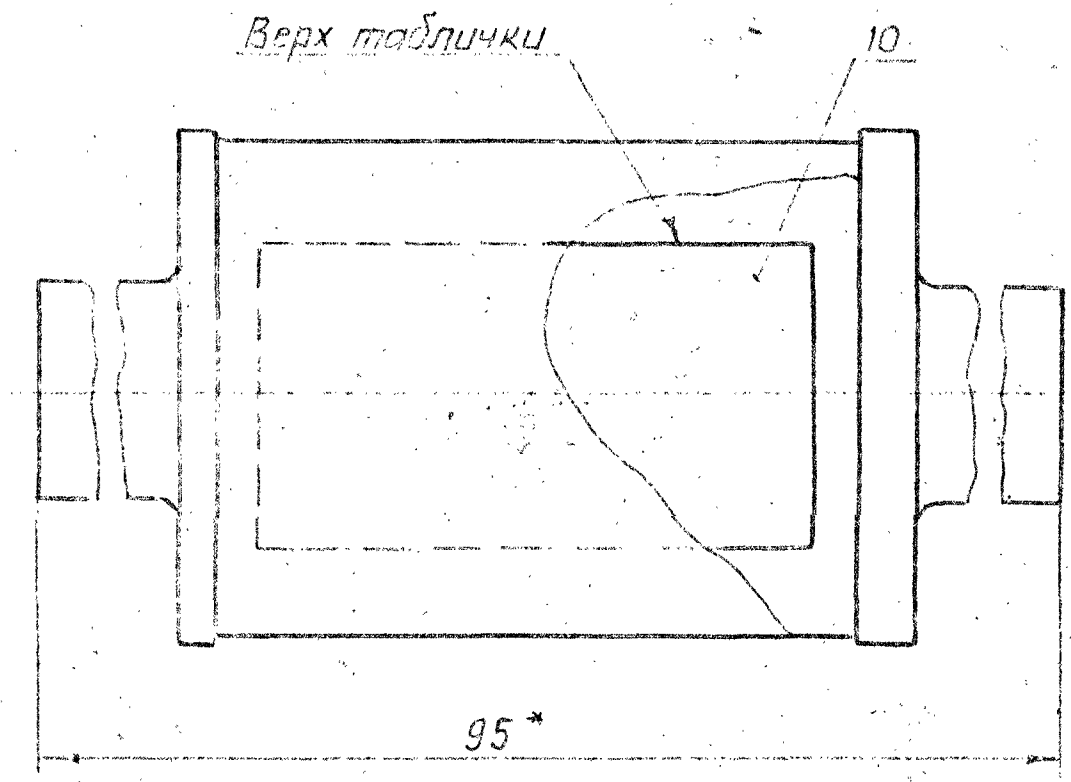
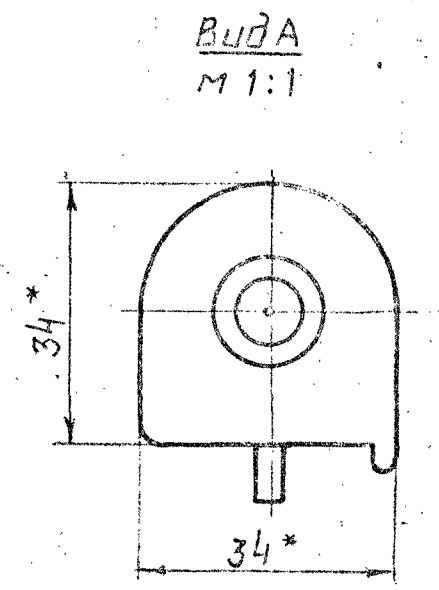
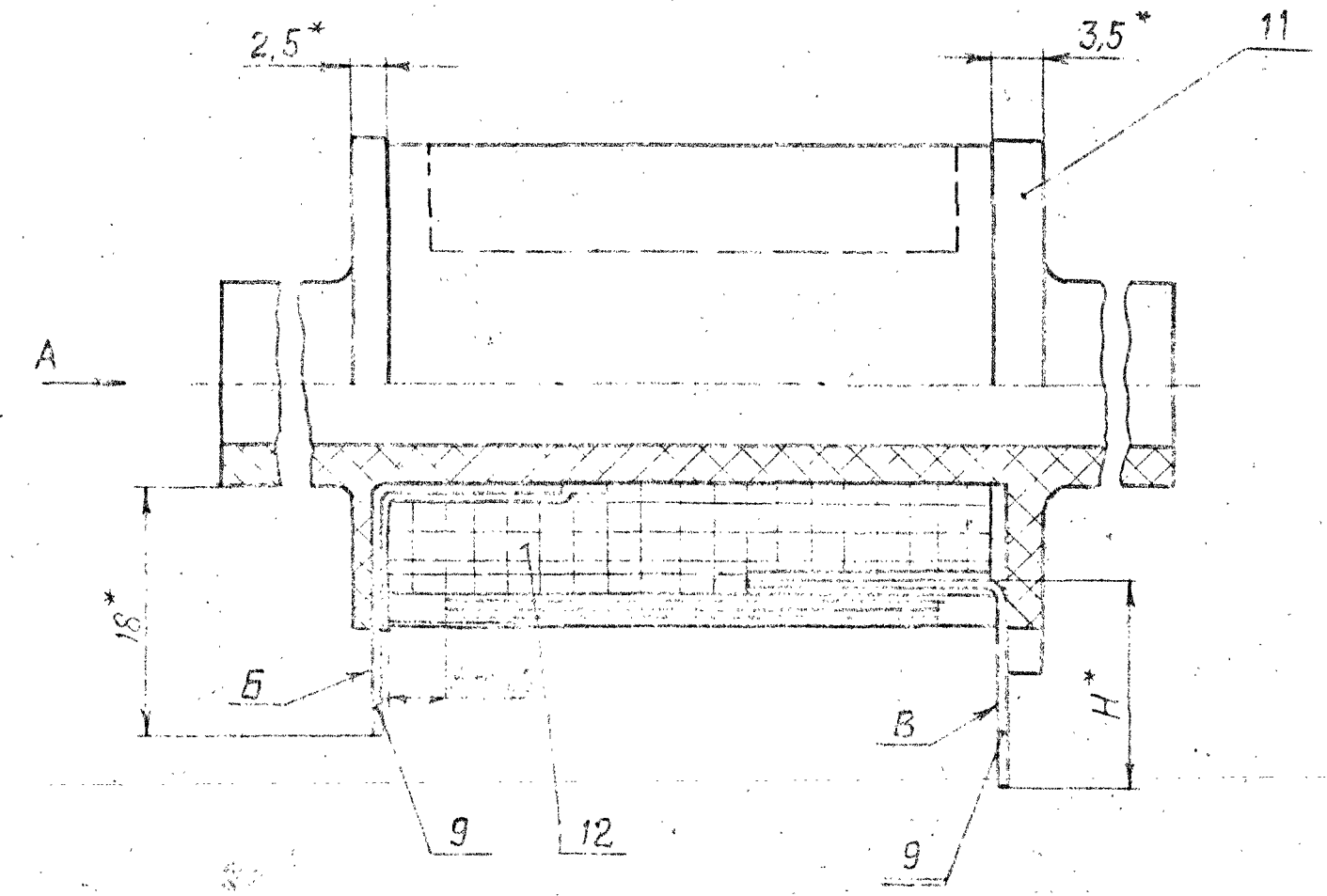


90.200.254.889 табл. 1

Лист 1 из 1
 Дата: 10.11.80
 Проект: 10.4.41.0
 Изд. 1
 19.003.2254.889.001
 (СТР. 55 ОТЗ)
 19.003.2254.889.001
 (СТР. 55 ОТЗ)



Обозначение	Данные и порядок намотки							Напряжение на катушке в цепи В, не более	Электрическое сопротивление при 20°С, Ом	Класс изоляции по нагреву стержней	Масса, кг	Первое применение
	Пробод	Марка	Размер без изоляции, мм	Число витков обмотки	Тип намотки	Кол. витков в ряду	Кол. рядов					
ДШШ. 685452.002 (СТР. 520.497)	ПЗВ-2	0,08	30000	прямая	390	77	12	30	6200 ⁺⁴⁹⁶ -310	A	0,125	1Р.008
-01			3000								0,071	1Р.008.02
-02			3000		17,9	18			1190 ⁺⁹⁶ -80		0,046	1Р.003.01

- * Размеры для справок.
- Катушку изготовить по техническим условиям СТР.565.002.
- Выходы, поз. 9, паять к концам обмотки припоем Т2А по С-61 ГОСТ 21931-76.
- Выход Б, поз. 9 * изолировать от обмотки прокладкой поз. 1 и закрепить 2 слоями ленты поз. 6. Свободный конец прокладки поз. 1 подогнуть на пластины поз. 4, 5 и закрепить изоляцией поз. 2, 3.
- Выход В, поз. 9, изолировать двумя слоями стеклотканью, сложив вдвое 2 прокладки поз. 1 и закрепить нитками поз. 13.
- Выход В и обмотку изолировать двумя слоями ленты, поз. 7, 8 и намотать в 3 слоя пластину поз. 4, 5.
- Катушку изолировать стеклотканью поз. 2, 3.
- Табличку поз. 10 крепить верхним слоем изоляции поз. 2, 3.
- Конец изоляции поз. 2, 3 закрепить клеем БФ-2 ГОСТ 12172-74.

3	-	887Р421	887Р421	30538	ДШШ. 685452.002 СБ (СТР. 520.497 СБ)	Лист	Масса	Масштаб
2	1	867Р735	867Р735	35986				
1	3	857Р1407	857Р1407	14.11.80	Катушка	Лист	Масса	Масштаб
Изм.	лист	№ Док.	Подп.	Дата				
Разраб.	Куликовский			23.08.80	Сборочный чертеж	Лист	Листов	2:1
Проб.	Суртак			23.08.80				
Т. контр.	Чистыхин							
И. контр.	Ирцева							
Утв.	Гармашев							

