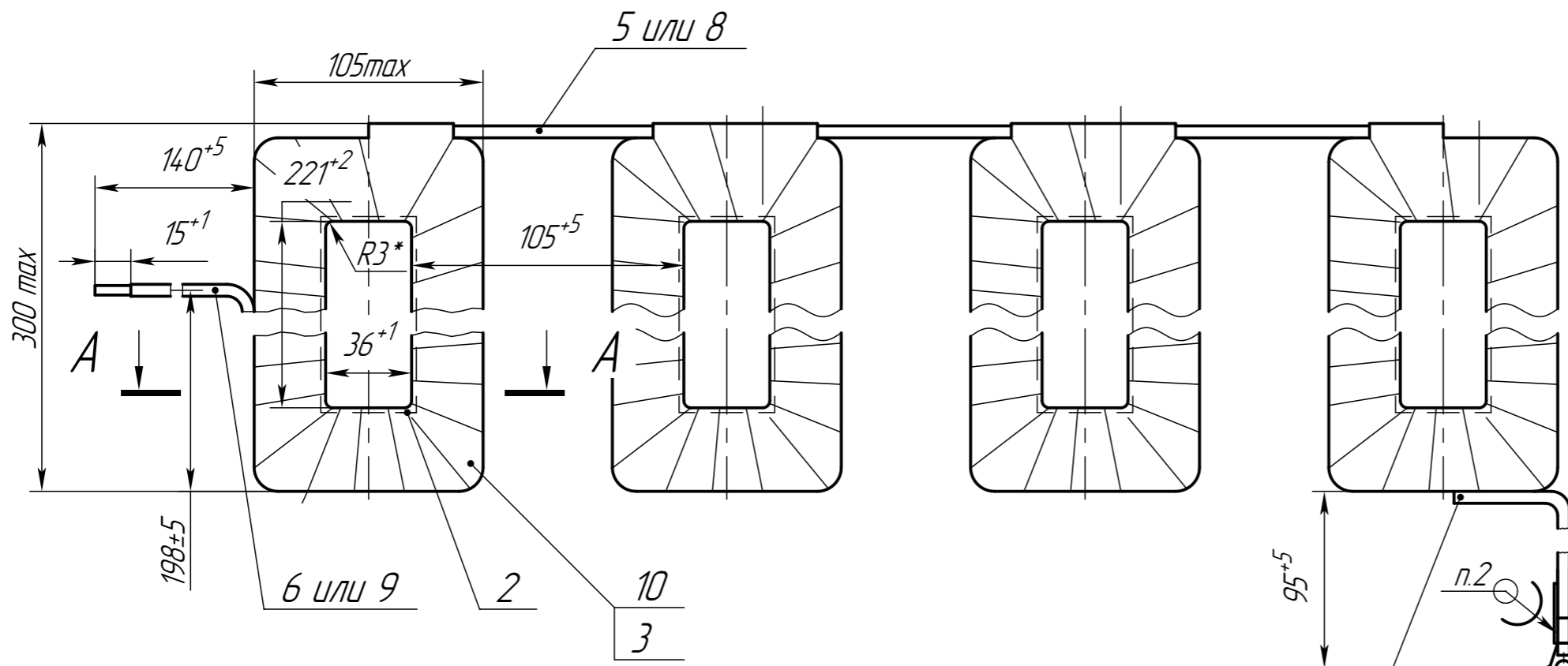
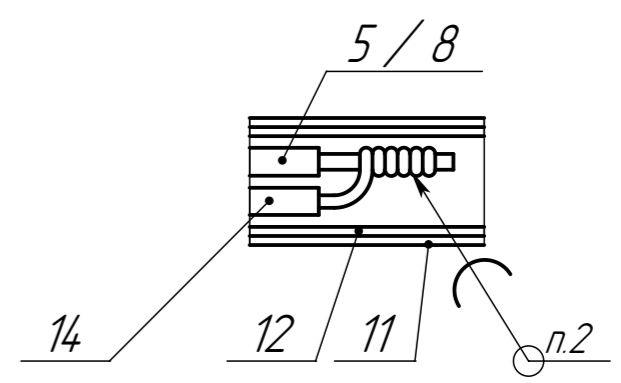


685422.058 СБ

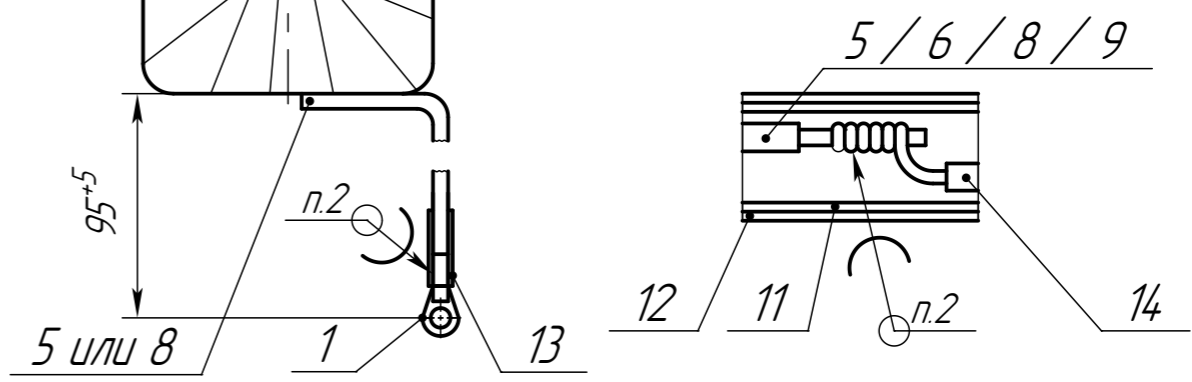
Справ. №
Перв. примен.
685422.058



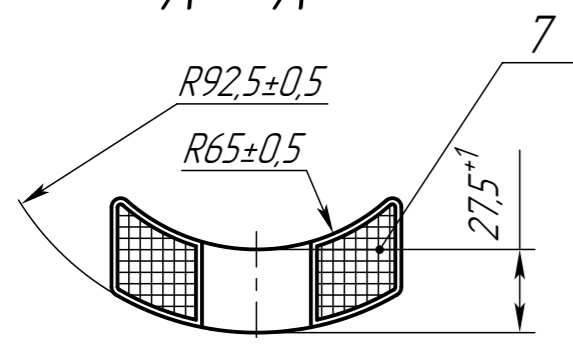
Соединение К1, Н3, К3, Н4 с выводными проводами



Соединение Н1, К2, Н2, К4 с выводными проводами



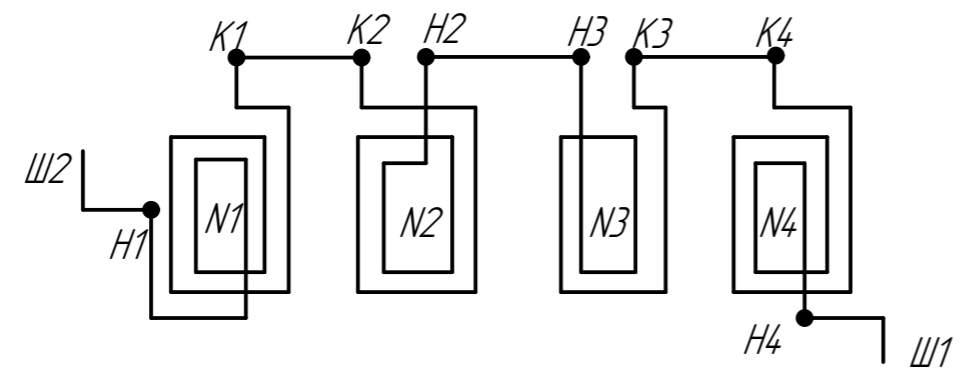
A - A



Число параллельных проводов	1
Количество витков на катушку	280
Общее сопротивление катушек постоянному току при 20 °С, Ом	7,2 ^{+0,5} _{-0,3}

- *Размер обеспечить инструментом.
- Пайку производить припоем ПОС-40 ГОСТ 21931-76.
- Места паяк изолировать изоляцией поз. 11, изоляцией поз. 12 и крепить к катушкам нитками поз. 4.
- Шнур-чулок поз. 14 расположить на местах перехода провода поз. 7 по катушке.
- Катушки изолировать одним слоем изоляции поз. 10 и одним слоем изоляции поз. 3 с перекрытием в 1/2 ширины. Концы изоляции крепить лаком бакелитовым ЛБС-1.
- Катушки пропитать лаком КО-921 ГОСТ 16508-70 или КО-916К ТУ 6-02-1-012-89.
- Вывод Ш1 маркировать на трубке поз. 13 спецчернилами знаками высотой 3 мм.

Схема намотки и соединения



					685422.058 СБ			
2	Зам.				Катушки Сборочный чертеж	Лит.	Масса	Масштаб
Изм.	Лист	№ докум.	Подп.	Дата				1:2,5
Разраб.						Лист	Листов	1
Пров.						АО "ТЭТЗ"		
Т.контр.								
Н.контр.								
Утв.								

Копировал

Формат А3

ГОСТ 2.104-2006

Инд.№ подл.
Взам.инд.№
Инд.№ дробл.
Подп. и дата