

СОВЕТ НАРОДНОГО ХОЗЯЙ
ГРУЗИНСКОЙ ССР

СТАНКОСТРОИТЕЛЬНЫЙ ЗАВОД
ИМЕНИ С.М.КИРОВА

**НАМОТОЧНЫЙ
СТАНОК**
МОДЕЛЬ **ТТ24**

РУКОВОДСТВО К СТАНКУ

32

ТБИЛИСИ

№№ Разделов	Содержание	№	
I	Назначение и область применения станка	1	
II	Распаковка и транспортировка станка		
	Указания по распаковке и транспортировке	2	
	Схема транспортировки станка	3	
III	Фундамент станка, монтаж, установка		
	Указания по установке станка	4	
	Установочный чертеж	5	
IV	Подготовка станка к первоначальному пуску	6	
V	Паспорт станка		
	Общие сведения, основные данные, шпиндель	7	
	Принадлежности и приспособления	8	
	Общий вид станка	9	
	Спецификация основных групп станка	10	
	Схема управления станка со спецификацией органов управления	11	
	Привод	12	
	Кинематическая схема	13	
	Спецификация зубчатых и червячных колес, червяков, винтов и гаек	14	
	Механизм главного движения	15	
	VI	Описание станка	
		Описание работы и особенностей станка	16-17
		Специфические особенности отдельных узлов	18-21
VII	Паспорт электрооборудования станка		
	Принципиальная электросхема станка	22-23	
	Монтажная электросхема	24	
	Монтажная схема панели электрошкафа	25	
	Размещение электрооборудования на станке	26-27	
	Описание электросхемы станка	28	
	Указания по эксплуатации и обслуживанию электрооборудования станка	29	
VIII	Спецификация электрооборудования	30-33	
	Смазка станка		
	Схема смазки	34	

Антонян *Антонян* 8/х/у/е
 Бендумарэ *Бендумарэ* -
 Куликов *Куликов*

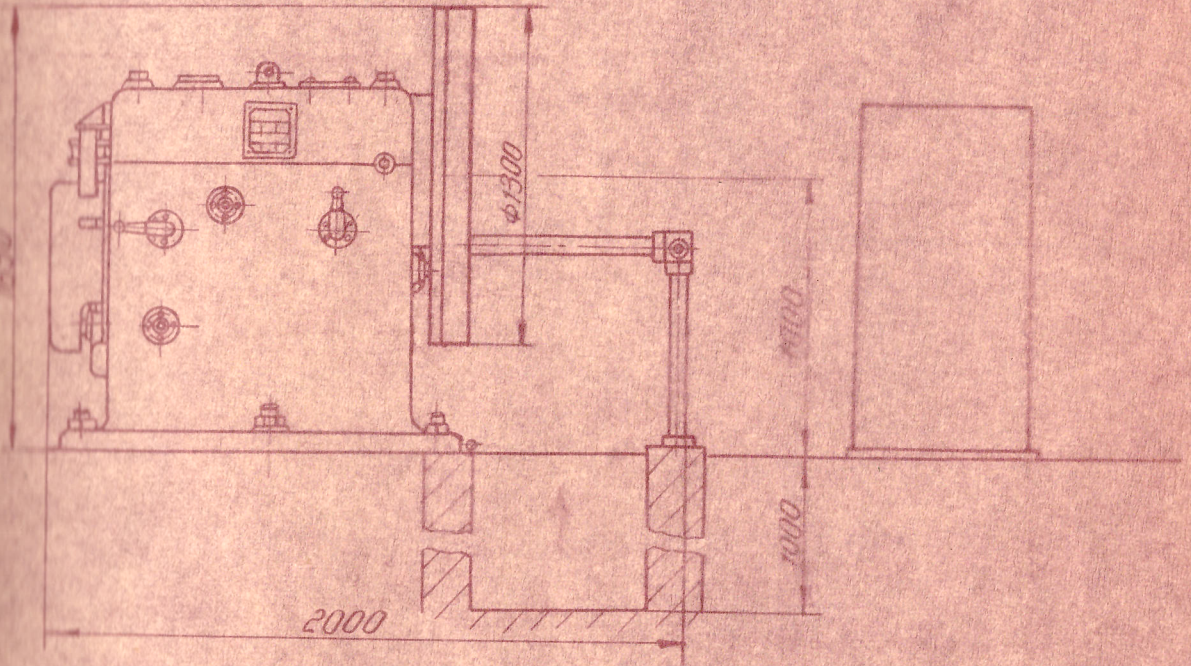
Намоточный станок
 Содержание

Модель ТТ24 ТТ24-0001
 Дата
 Издательство
 Москва

У. Паспорт
 намоточного станка с планшай-
 бой $\phi 1300$ мм без задней бабки

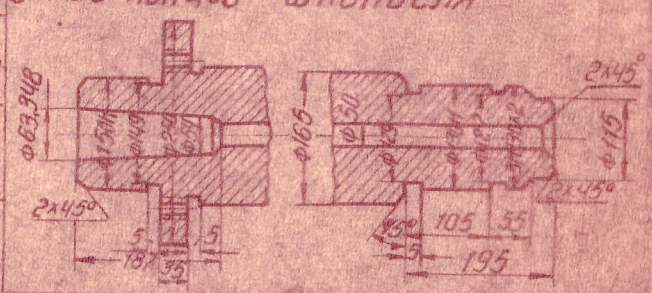
Инвентарный №

Тип:	Намоточный	Год выпуска	195	Завод
Изготовитель	Станкостроительный завод им. С.М. Кирова	Время пуска станка в эксплуатацию		Цех
Модель	ТТ24	Класс точности	Н	Место установки
Заводской №		Станок особо пригоден или приспособлен		для намотки катушек на подочные шаблоны
Вес станка 3000 кг. Габарит: длина 2000 мм, ширина 2700 мм, высота 1650 мм.				



Основные данные

Основные размеры		Шпиндель	
Высота центра над уровнем пола, в мм	1000	Внутренний конус морзе	№ 6
Диаметр планшайбы, в мм	1300	Диаметр отверстия шпинделя, в мм	50
Диаметр наибольшей устанавливаемой обмоточных шаблонов, в мм	2800	Торможение шпинделя	есть
Сечение намотываемых проводников		Пуск шпинделя	Ручной
Диаметры в мм	до 20	Ручной	нет
Квадратные и прямоугольные, намотываемые на ребро, сечения, в мм ²	до 400	Нажмой (педальный)	есть
Максимальное количество параллельных проводников в параллельном пучке	33	Блокировка рукояток	нет
Максимальный допустимый крутящий момент при числе оборотов планшайбы 2,5 в минуту, в кгсм	3000	Эскиз концов шпинделя	



Антоян *[Signature]* 8/257
 Бендукидзе *[Signature]*
 Куликов *[Signature]* 10/257

Намоточный станок
 Руководство к станку
 У. Паспорт станка

ТТ24 ТТ24-0001
 7 37