

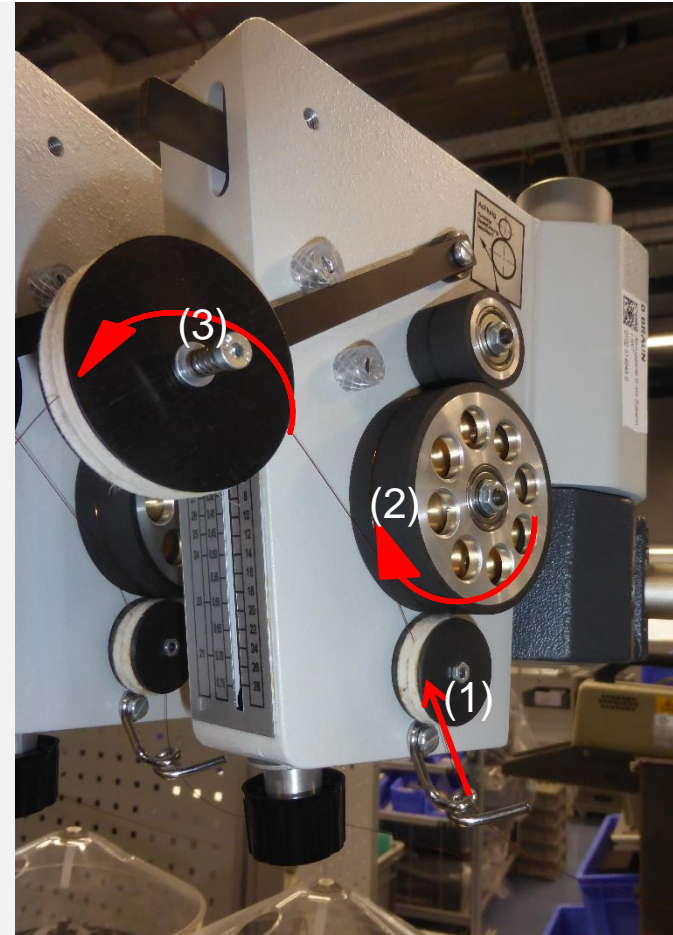
## Einzelthemalektion für TPM Plan

Maschine Wickelmaschine, Equipment Nr.: 2000021819

### Position 1 : Draht in die Abzugsbremse einlegen

Beschreibung:

- (1) Den Draht von unten in die Filzscheibe einführen
- (2) Einmal um das schwarze Rad legen
- (3) Draht nochmals durch eine Filzscheibe führen



## Einzelthemalektion für TPM Plan

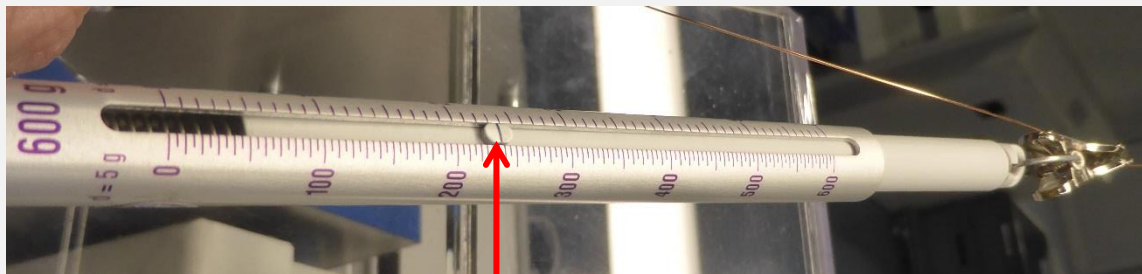
Maschine Wickelmaschine, Equipment Nr.: 2000021819

### Position 1: Zugkraft des Wickeldrahtes messen

Beschreibung:

Schritt 1: Die Federwaage ID30675 an das Drahtende klemmen.

Schritt 2: Die Federwaage in der Flucht zur Filzscheibe, über die der Draht läuft, möglichst nah zur Wickelmaschine gleichmäßig & langsam nach unten ziehen. Dabei die Zugkraft auf der Federwaage ablesen.



Die Zugkraft muss zwischen 220g & 270g liegen!