

ЭРПИ.ХХХ.210.10

Перв. примен.

Справ. №

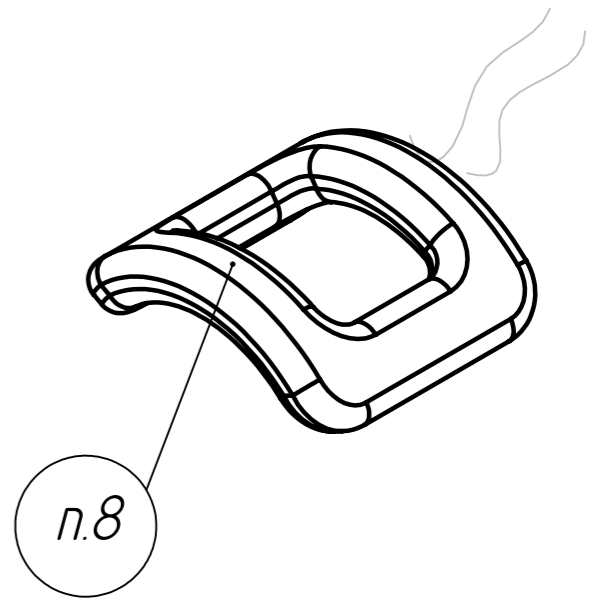
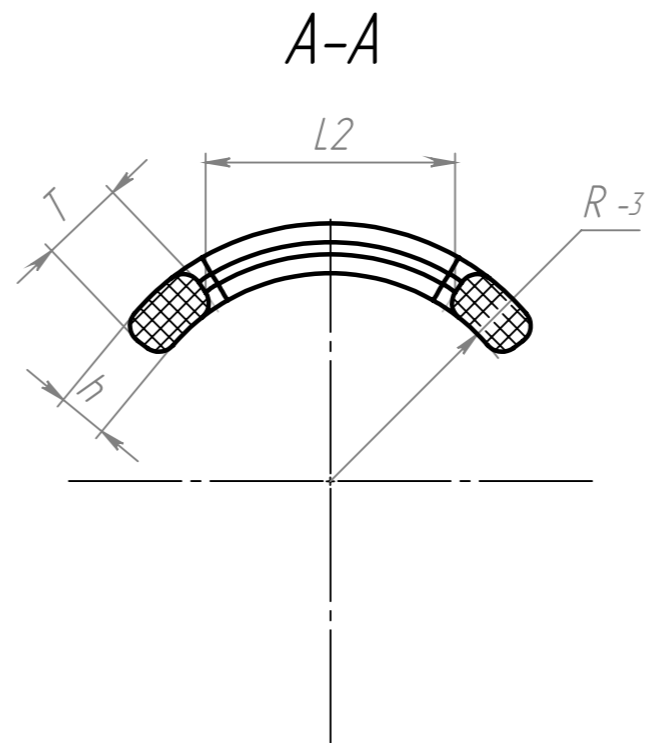
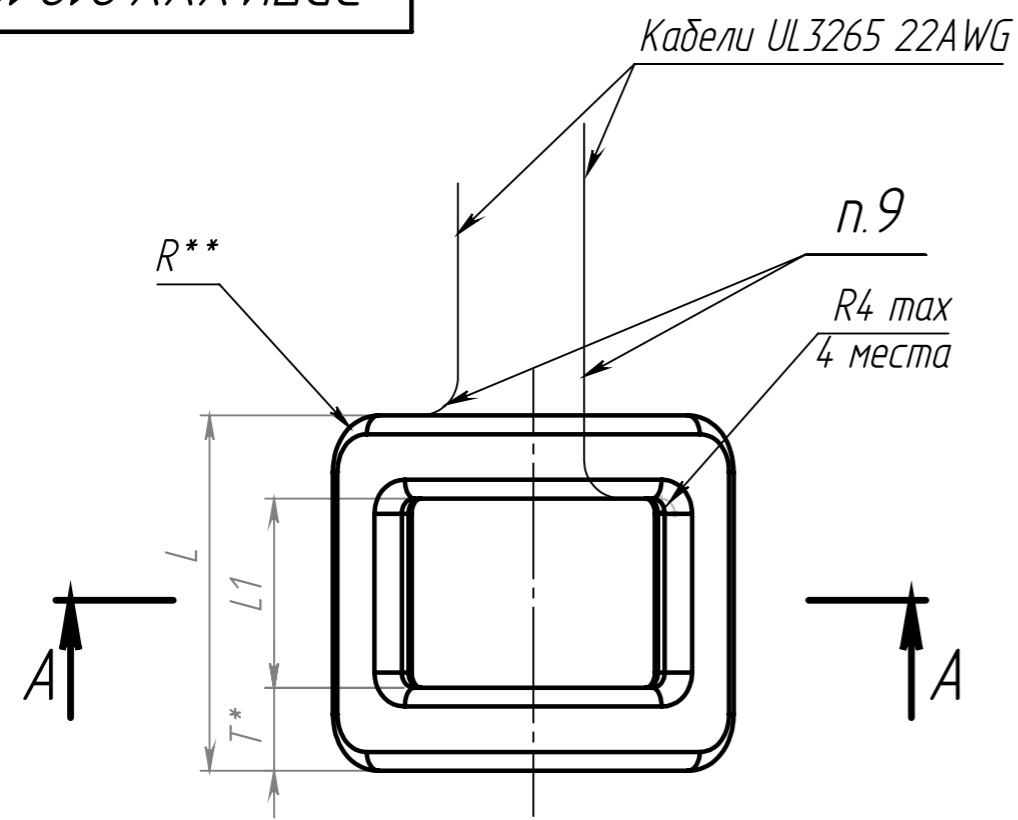
Подп. и дата

Инв. № дубл.

Взам. инв. №

Подп. и дата

Инв. № подл.



Обозначение	L	L1	L2	h	T	R	d - толщ. провода.	Кол-во витков	Масса
ЭРПИ.032.210.10	43	22	25,9	7,8	10,5	21	0,265	840	0,05
ЭРПИ.040.210.10	43	22	26,8	7,8	10,5	25,1	0,265	770	0,05
ЭРПИ.050.210.10	69,4	39	39,3	11	15,2	29,5	0,355	840	0,16
ЭРПИ.065.210.10	69,4	39	41,5	11	15,2	39	0,355	900	0,16
ЭРПИ.080.210.10	83,6	42	53,6	15,2	20,8	45,5	0,45	1030	0,4
ЭРПИ.100.210.10	94	50	64,3	13,2	22	55	0,45	950	0,45
ЭРПИ.150.210.10	125,2	70	91,4	19,2	27,6	80,5	0,56	1100	0,95
ЭРПИ.200.210.10	170	100	109,3	22,2	35	110,5	0,67	1200	1,9

- *Размеры для справок.
- ** $R_{внеш.}$ определяется оснасткой.
- Неуказанные предельные отклонения по Н14, h14, ±IT14/2.
- Кол-во витков и справочная масса детали согласно таблице.
- Значение сопротивления индуктора должно быть в диапазоне 29...31 Ом.
- Обмотку катушки выполнить пленкой полиэтилентерефталатной шириной 12 мм, толщиной 20 мкм в один слой по часовой стрелке. Вторым слоем выполнить обмотку катушки термостойкой пленкой из полиэстера. шириной от 10 до 20 мм, толщина не более 0,4 мм против часовой стрелке.
- Температура эксплуатации от -30 до 150°C.
- Номер детали и сопротивление маркировать на поверхности пленки.

					ЭРПИ.ХХХ.210.10		
					Индуктор		
Изм.	Лист	№ докум.	Подп.	Дата	Лит.	Масса	Масштаб
Разраб.		Кожевников		21.09.23		см. табл.	1:2
Проб.		Шохин					
Т. контр.		Андреев			Лист 1	Листов 1	
Н. контр.					Провод обмоточный ПЭВТЛ-1-155		
Утв.		Чугунов					
					Копировал Формат А3		