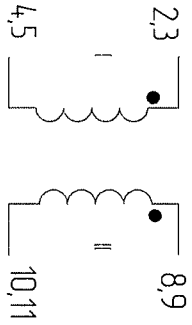
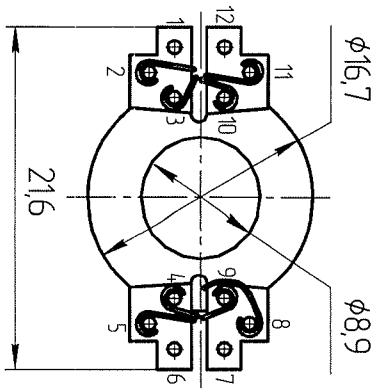
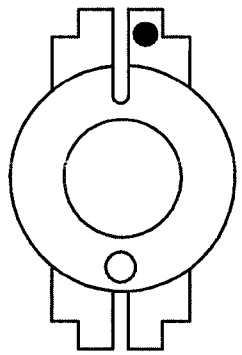
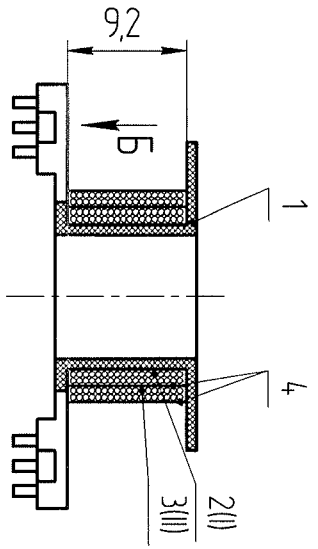


Инв. № подл.	Подп. и дата	Взам. инв. №	Инв. № дубл.	Подп. и дата

Справ. №	Перв. примен.



1. Размеры указаны для справок.

2. Нумерация выводов показана условно. Монтаж проводов обмотки к выводам выполняйте в два провода, согласно схеме обмотки, соблюдая фазировку. Начало обмотки отмечены точками. Параметры обмотки указаны в таблице.

3. Концы обмоток I, II, III зачистить на длину 3-5 мм, лудить и вставить в выводы корпуса припоем ПОС 61.

4. Междомоточную изоляцию производить лентой поз. 7 (с загибом на щежку корпуса). Количество слоев изоляции указано в таблице.

5. Метку вывода 1 нанести маркером "Paint Marker" любого цвета, контрастного к цвету поверхности.

Обмотка	Провод	Количество витков	Начало	Конец	Междомоточная изоляция витков
I	ПЭТВ-2 0,4	18,5	2,3	4,5	2
II	ПЭТВ-2 0,4	18,5	8,9	10,11	2

Изм./Лист	№ докум.	Подп.	Дата	Лист	Масса	Масштаб
Разработ						1:1
Проб						
Технпр.						
Начпр.						
Упр.						

Дроссель 3 на корпусе

КОМПАС-3D LT (с) 1989-2010 ЗАО АСКОН, Россия. Все права защищены

Справ. №		Перв. примен.		Формат	Зона	Поз.	Обозначение	Наименование	Кол.	Примечание
								Документация		
								Сборочный чертеж	1	
								Прочие изделия		
		1						Каркас RM8 1/12 E-046	1	
								Материалы		
		2						Провод ПЭТВ-2 0,4 L=1350±5	2	
		3						Провод ПЭТВ-2 0,4 L=1660±5	2	
		4						Клейкая лента ширина 10±0,5 длина 180±5	1	
								Припой ПОС 61 ГОСТ 21931-76		

Инв. № подл.	Подп. и дата	Взам. инв. №	Инв. № дубл.

Изм.	Лист	№ докум.	Подп.	Дата
Разраб.				
Проб.				
Н.контр.				
Утв.				

ТР 01.10.04.01

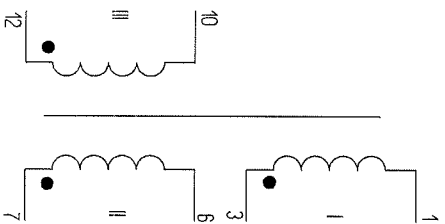
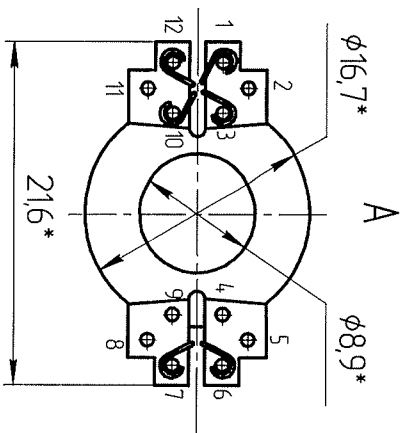
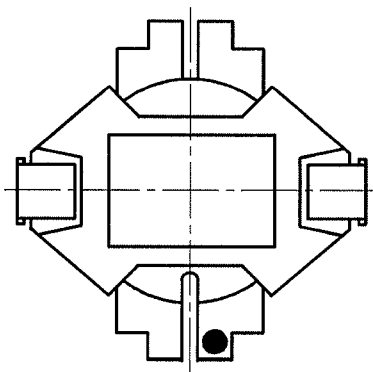
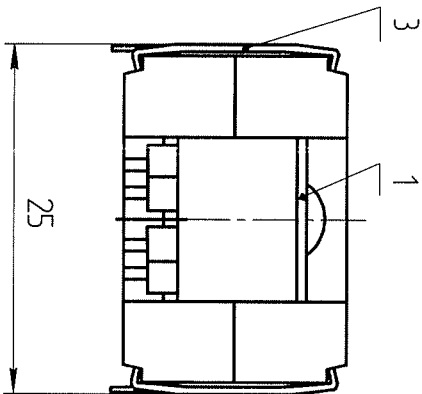
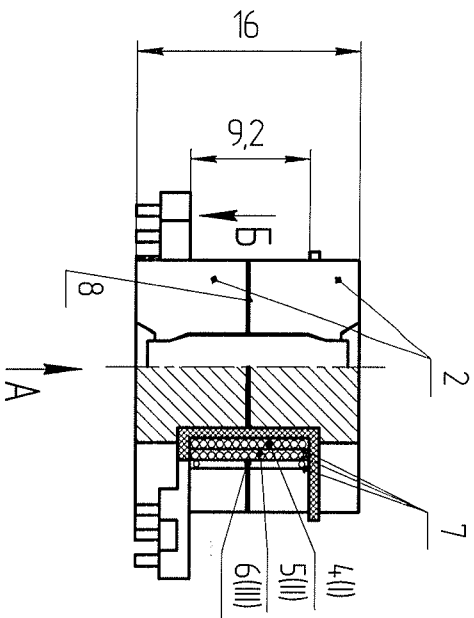
Дроссель L3 на каркасе

Лит.	Лист	Листов
		1

Инв. № подл.	Подп. и дата	Взам. инв. №	Инв. № дцкл.	Подп. и дата
--------------	--------------	--------------	--------------	--------------

Справ. №	Перв. примен.
----------	---------------

1010010 PT



Обмотка	Провод	Количество витков	Начало	Конец	Междомоточная изоляция витков
I	ПЭТВ-2 0,4	58	3	1	2
II	ПЭТВ-2 0,4	58	7	6	2
III	ПЭТВ-2 0,4	4	12	10	2

1. Размеры указаны для справок.

2. Нумерация выводов показана условно. Монтаж проводов обмоток к выводам выполнять согласно схеме обмоток, соблюдая фазировку. Начало обмоток отмечены точками. Параметры обмоток указаны в таблице.

3. Концы обмоток I, II, III зачистить на длину 3-5 мм, лудить и паять на выводы каркаса припоем ПОС 61.

4. Междомоточную изоляцию производить лентой поз.7 (с загибом на щёчку каркаса). Количество слоев изоляции указано в таблице.

5. Метку вывода 1 нанести маркером "Rain Mark" любого цвета, контрастного к цвету лака.

6. Между ферритом поз.2 оставить зазор поз.8 (0,08 мм). Для этого проложить бумажку частотой 50 Гц между обмотками I и соединенными вместе обмотками II и III (выводы 12, 11 и 1, 2, 3, 4) и обмотками II и III (выводы 1, 3, 4, 6) в течение 5 сек.

7. Трансформатор должен выдерживать напряжение 2 кВ переменного тока частотой 50 Гц между обмотками I и соединенными вместе обмотками II и III (выводы 12, 11 и 1, 2, 3, 4) и обмотками II и III (выводы 1, 3, 4, 6) в течение 5 сек.

Изм/Лист		№ документа		Дата		Трансформатор Т1		Лист 1		Формат А4	
Разработ.		Проект.		Дата		Трансформатор Т1		Лист 1		Формат А4	
Проб.		Контр.		Дата		Трансформатор Т1		Лист 1		Формат А4	
Контр.		Дата		Дата		Трансформатор Т1		Лист 1		Формат А4	
Исполн.		Дата		Дата		Трансформатор Т1		Лист 1		Формат А4	
Служ.		Дата		Дата		Трансформатор Т1		Лист 1		Формат А4	

ТР 01.10.0101

Трансформатор Т1

Копировал

Формат

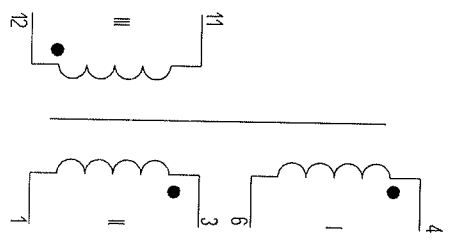
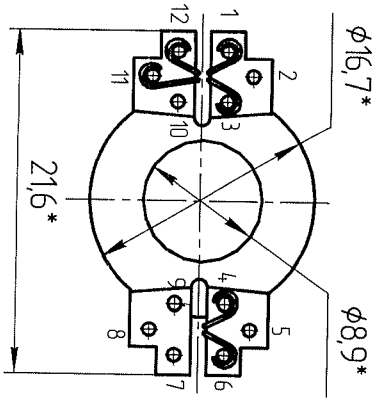
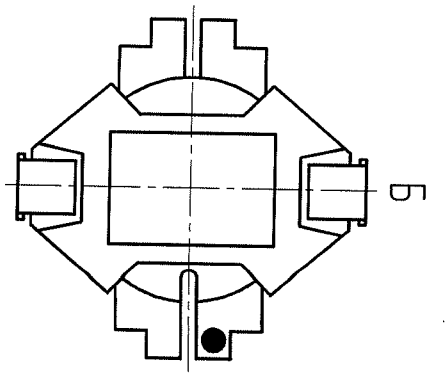
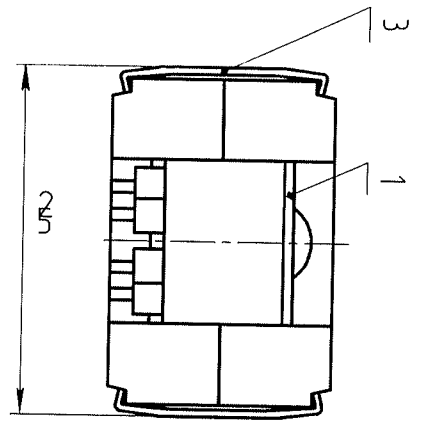
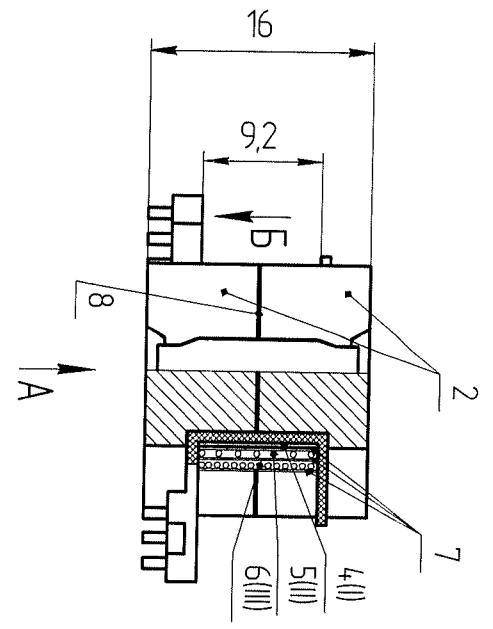
Справ. №		Перв. примен.		Формат	Зона	Поз.	Обозначение	Наименование	Кол.	Примечание	
								<u>Документация</u>			
								Сборочный чертеж	1		
								<u>Прочие изделия</u>			
							1	Каркас RM8 1/12 E-046	1		
							2	Феррит RM8 N87	1	Компл 2шт	
							3	B65811J0000R087			
								Скоба RM8 E-046C	2		
								<u>Материалы</u>			
							4	Провод ПЭТВ-2 0,4 L=2080±5	1		
							5	Провод ПЭТВ-2 0,4 L=2080±5	1		
							6	Провод ПЭТВ-2 0,4 L=165±5	1		
							7	Клейкая лента ширина 10±0,5 Длина 180±5	1		
								Припой ПОС 61 ГОСТ 21931-76			
							ТР 01.10.01.01				
Изм. Лист		№ док.м.		Подп.		Дата					
Разраб.								Лист		Листов	
Пров.										1	
Н.контр.											
Утв.											
Инв. № подл.		Взам. инв. №		Инв. № дубл.		Подп. и дата					

Трансформатор Т1

Инв. № подл.	Подп. и дата	Взам. инв. №	Инв. № дубл.	Подп. и дата
--------------	--------------	--------------	--------------	--------------

Спроб. №	Перв. примен.
----------	---------------

КОМПАС-3D LT V.22. Инженерно-техническая версия



Обмотка	Пробой	Количество витков	Начало	Конец	Междомоточная изоляция витков
I	ПЭТВ-2 0,12	60	4	6	2
II	ПЭТВ-2 0,4	7	3	1	2
III	ПЭТВ-2 0,4	17	12	11	2

1. Размеры указаны для справок.

2. Нумерация выводов показана условно. Монтаж проводов обмоток к выводам выполнять согласно схеме обмоток, соблюдая фазировку. Начало обмоток отмечены точками. Параметры обмоток указаны в таблице.

3. Концы обмоток I, II, III зачистить на длину 3-5 мм, лудить и паять на выводы каркаса припоем ПОС 61.

4. Междомоточную изоляцию произвести лентой поз.7 (с загубом на щечки каркаса). Количество слоев изоляции указано в таблице.

5. Метки вывода 1 нанести маркером "Paint Marker" любого цвета, контрастного к цвету поверхности.

6. Между ферритами поз. 2 оставить зазор поз. 8 (0,08 мм). Для этого проложить бумагу.

7. Трансформатор должен выдерживать напряжение 2 кВ переменного тока частотой 50 Гц между обмотками I и соединенными вместе обмотками II и III (выводы 12, 11 и 1, 2, 3, 4) и обмотками II и III (выводы 1, 3, 4, 6) в течение 5 сек.

Изм./Лист	№ докум.	Подп.	Дата	Трансформатор Т2			
Разработ				ТР 01.10.02.01 Коллеборн			
Проб.							
Технпр.							
Нормир.							
Удб.				Лист	1	Листов	1

КОМПАС-3D LT (с) 1989-2010 ЗАО АСКОН, Россия. Все права защищены.

Формат	Зона	Поз.	Обозначение	Наименование	Кол.	Примечание
				Документация		
				Сборочный чертеж	1	
				Прочие изделия		
		1		Каркас RM8 1/12 E-046	1	
		2		Феррит RM8 N87	1	Компл 2шт
				B65811J0000R087		
		3		Скоба RM8 E-046C	2	
				Материалы		
		4		Провод ПЭТВ-2 0,12 L=1950±5	1	
		5		Провод ПЭТВ-2 0,4 L=265±5	1	
		6		Провод ПЭТВ-2 0,4 L=600±5	1	
		7		Клейкая лента ширина 10±0,5 длина 180±5	1	
				Припой ПОС 61 ГОСТ 21931-76		

Справ. № _____
Перв. примен. _____

Инв. № подл. _____
Взам. инв. № _____
Инв. № дубл. _____
Подп. и дата _____

Изм.	Лист	№ докум.	Подп.	Дата
Разраб.				
Проб.				
Н.контр.				
Утв.				

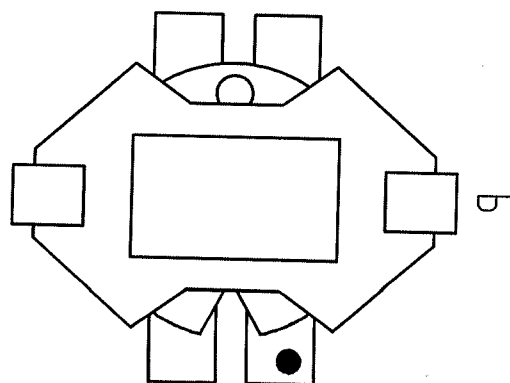
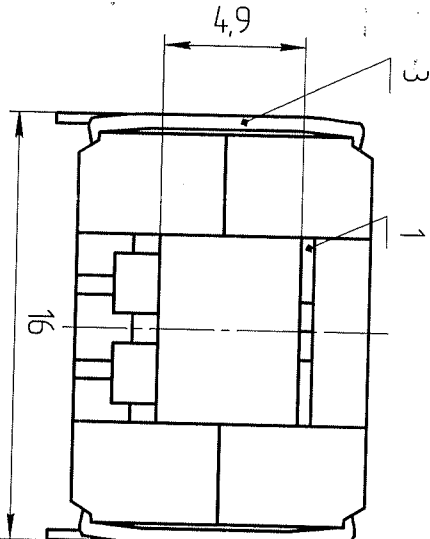
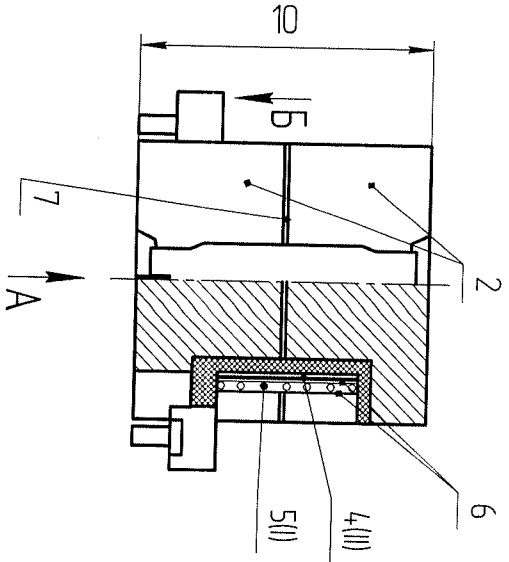
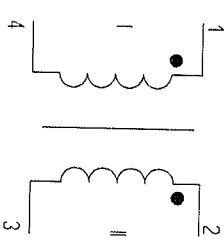
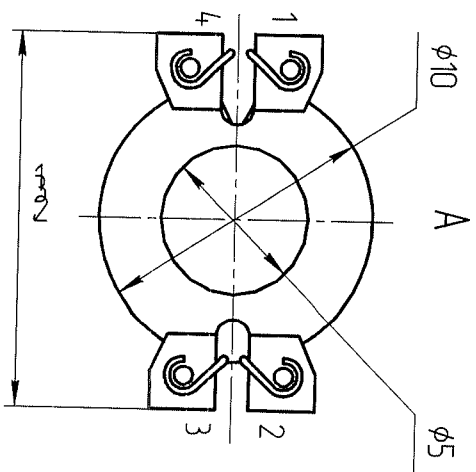
ТР 01.10.02.01

Трансформатор Т2

Лист	Лист	Листов
		1

Справ. №	Перв. примен.
----------	---------------

Обмотка	Провод	Количество витков	Начало	Конец	Междомоточная изоляция витков
I	ПЭТВ-2 0,6	6	1	4	2
II	ПЭТВ-2 0,16	87	2	3	2



1. Размеры указаны для справок.
2. Нижерация вывода показана условно. Монтаж проводов обмоток к выводам выполнять согласно схеме обмоток, соблюдая фазировку. Начало обмоток отмечены точками. Параметры обмоток указаны в таблице.
3. Начало выполнить монтаж обмотки II, затем обмотки I.
4. Концы обмоток I, II зачистить на длину 3-5 мм, лудить и паять на выводы корпуса припоем ПОС 61.
5. Междомоточную изоляцию производить лентой поз.6 (с загибом на щёчку каркаса). Количество слоев изоляции указано в таблице.
6. Метку вывода 1 нанести маркером "Paint Marker" любого цвета, контрастного к цвету поверхности.
7. Между ферритами поз. 2 оставить зазор поз. 7 (0,08 мм). Для этого проложить дужку.
8. Трансформатор должен выдерживать напряжение 2 кВ переменного тока частотой 50 Гц между обмотками I и II (выводы 1, 2, 3, 4) в течение 5 сек.

35 LT V12 (некоммерческая версия)

Трансформатор ТЗ				ТР 01.10.03.01	
Разработчик	№ докум.	Подп.	Дата	Мат.	Масштаб
Исполнитель				Лист 1	Листов 1
Копирован				Формат А3	

КОМПАС-3D LT (с) 1989-2010 ЗАО АСКОН, Россия. Все права защищены.

Формат	Зона	Поз.	Обозначение	Наименование	Кол.	Примечание
				<u>Документация</u>		
				Сборочный чертеж	1	
				<u>Прочие изделия</u>		
		1		Каркас RM5 1/4 E-042	1	
		2		Феррит RM5 N87	1	Компл 2шт
		3		Скоба RM5 E-044C	2	
				<u>Материалы</u>		
		4		Провод ПЭТВ-2 0,16 L=1940±5	1	
		5		Провод ПЭТВ-2 0,6 L=150±5	1	
		6		Клейкая лента ширина 10±0,5 длина 180±5	1	
				Припой ПОС 61 ГОСТ 21931-76		

Справ. № _____
Перв. примен. _____

Изм. № подл. _____ Подп. и дата _____
 Разраб. _____
 Пров. _____
 Н.контр. _____
 Утв. _____

Изм.	Лист	№ докцм.	Подп.	Дата

ТР 01.10.03.01

Трансформатор ТЗ

Лит.	Лист	Листов
		1