



Перв. примен.

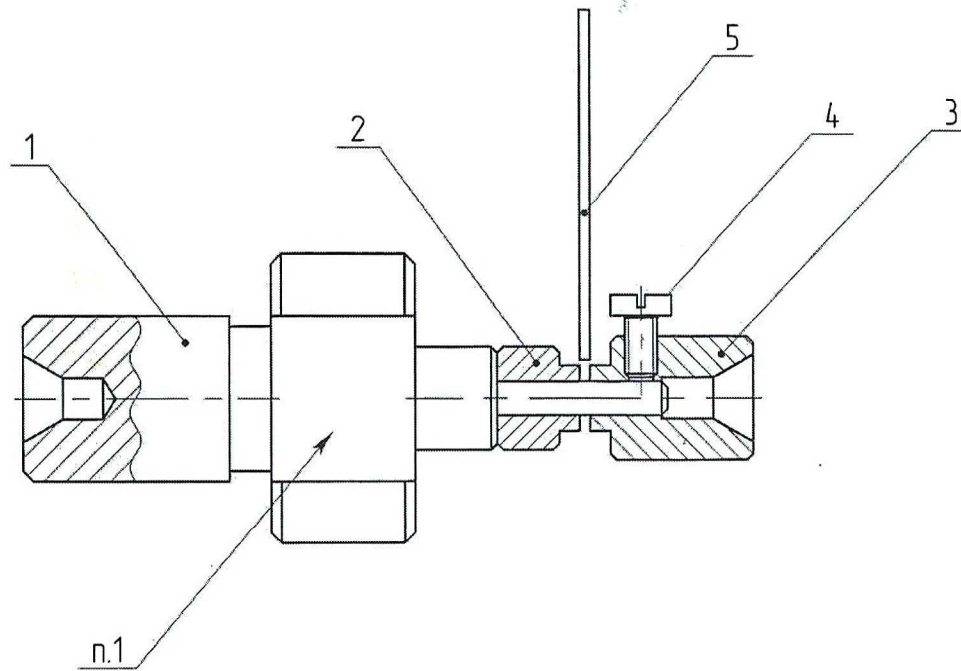
Спроб. №

Подп. и дата

Инв.№ дубл

Подп. и дата

Инв.№ подл



1. Маркировать: 9, № комплекта.

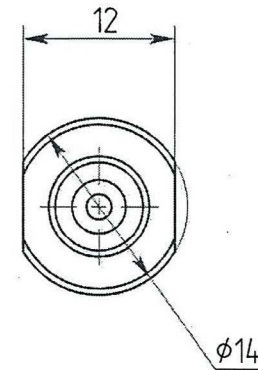
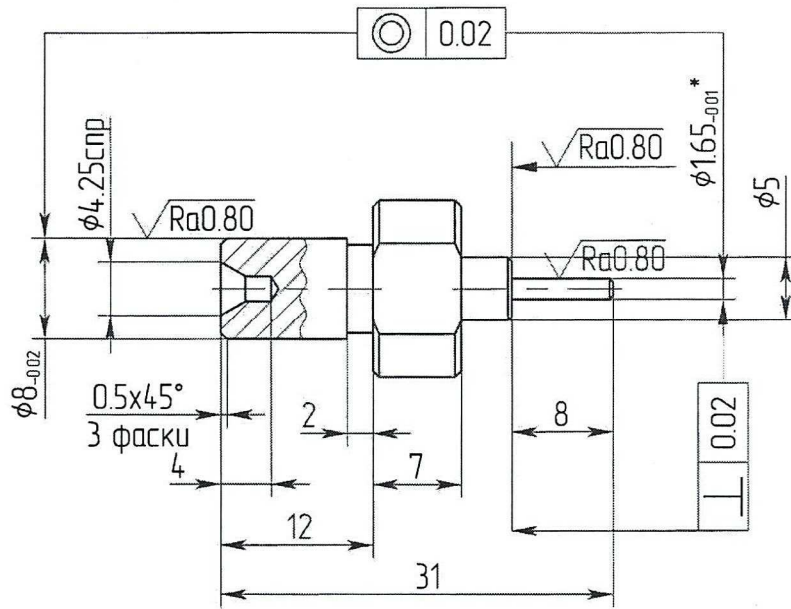
2. Паспортизовать: 9-00.01 -  $\phi 1.65_{-0.01}^{+0}$   
33 - Н. ©

Периодичность проверки - 3 года.

|             |      |          |       |      |      |        |         |
|-------------|------|----------|-------|------|------|--------|---------|
|             |      |          |       | 9 СБ |      |        |         |
| Изм         | Лист | № докум. | Подп. | Дата | Лит. | Масса  | Масштаб |
| Разраб.     |      |          |       |      |      |        | 4:1     |
| Проб.       |      |          |       |      |      |        |         |
| Т. контр.   |      |          |       |      | Лист | Листов | 1       |
| Согласовано |      |          |       |      |      |        |         |
| Н. контр.   |      |          |       |      |      |        |         |
| Утв.        |      |          |       |      |      |        |         |

10'00-6

√ Ra1.60 (√)



1. Общие требования по ОСТ102578-86.

2. HRC 30...35.

3. \*Паспортизовать.

4. Отверстие центровое А2 ГОСТ14034-74.

© 5. Материал - заготовитель: 16Х16Н3МАД ГОСТ590-2006.

Перо. примен.

Спроб. №

Подп. и дата

Инв.№ д/дл.

Взам.инв.№

Подп. и дата

Инв.№ подл.

9-00.01

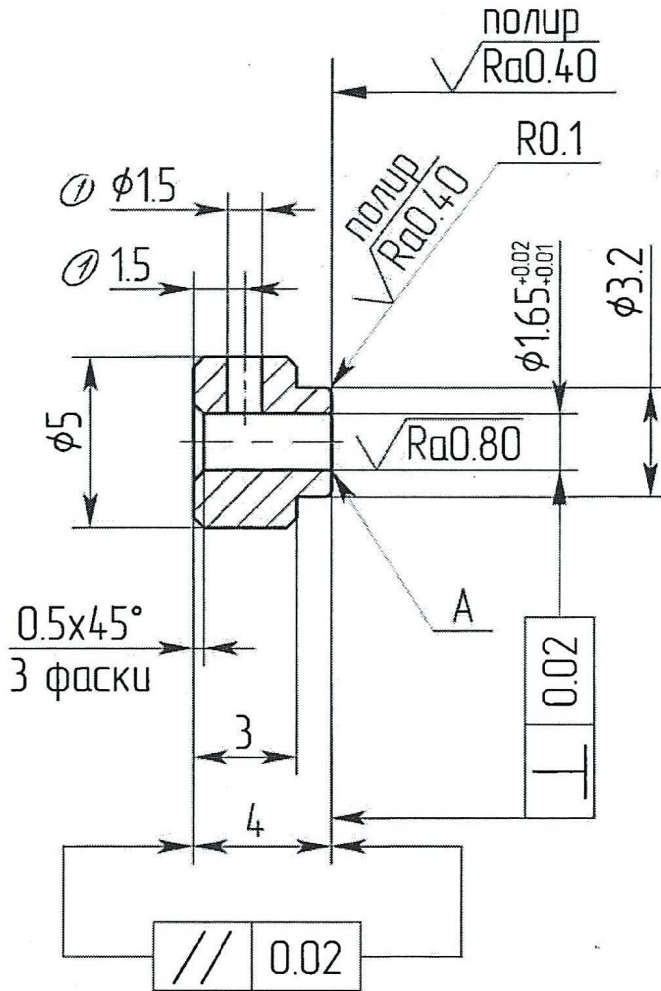
| Изм.                | Лист | № док. | Подп. | Дата | Оправка | Лит. | Масса  | Масштаб |
|---------------------|------|--------|-------|------|---------|------|--------|---------|
| Разраб              |      |        |       |      |         |      |        |         |
| Проб                |      |        |       |      |         |      |        |         |
| Т.контр.            |      |        |       |      |         |      |        |         |
| Н.контр.            |      |        |       |      |         |      |        |         |
| Утв.                |      |        |       |      |         |      |        |         |
| 14X17H2 ГОСТ5632-72 |      |        |       |      |         | Лист | Листов | 1       |

Копировал

Формат А3

ZO'00-6

√ Ra1.60 (√)



1. Общие требования по ОСТ102578-86.

2. HRC 28...33.

3. Кромку А не притуплять.

④ 4. Мат.-заказчик: 16Х16Н3МА, ГОСТ 2590-2006.

9-00.02

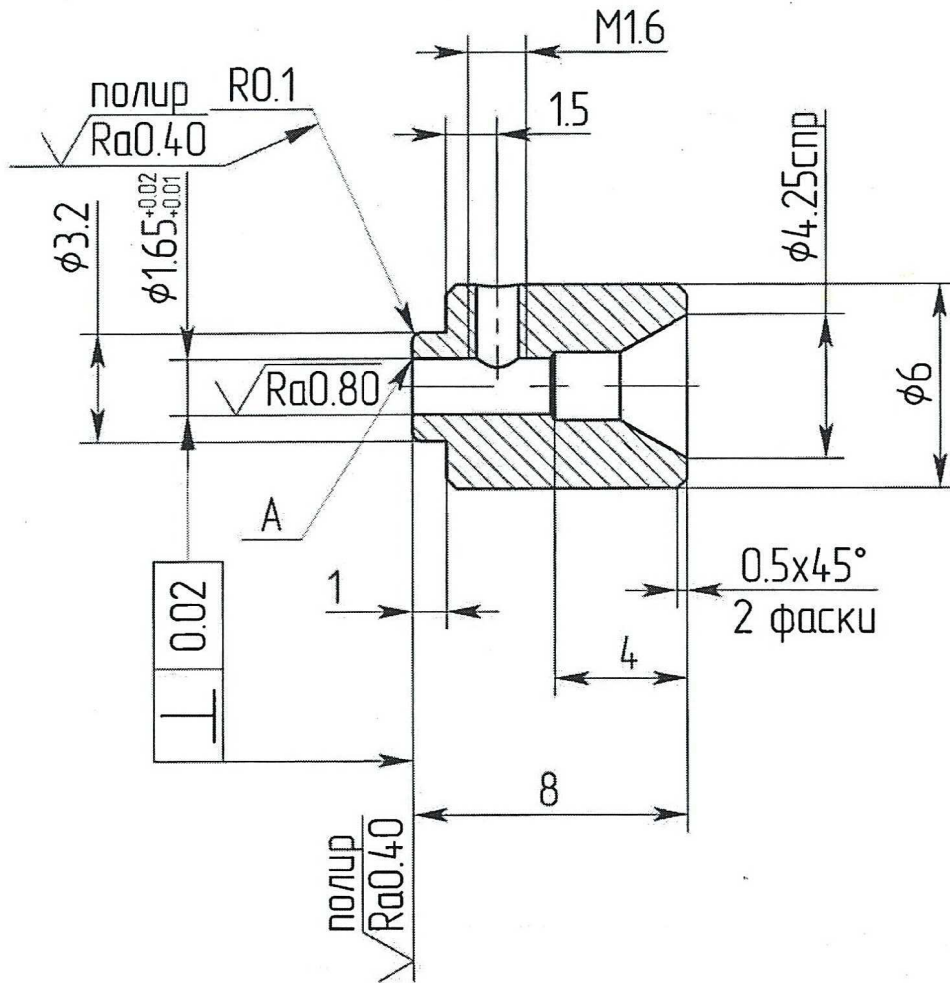
| Изм. Лист № докум. |      |          |       | Подп. |                     |  | Дата |        |  |  |
|--------------------|------|----------|-------|-------|---------------------|--|------|--------|--|--|
| Изм.               | Лист | № докум. | Подп. | Дата  | Щечка               |  |      |        |  |  |
| Разраб.            |      |          |       |       |                     |  |      |        |  |  |
| Пров.              |      |          |       |       |                     |  |      |        |  |  |
| Т.контр.           |      |          |       |       |                     |  |      |        |  |  |
| Изм. № подл.       |      |          |       |       | Лист                |  |      | Листов |  |  |
| Н. контр.          |      |          |       |       | 14X17H2 ГОСТ5632-72 |  |      |        |  |  |
| Утв.               |      |          |       |       |                     |  |      |        |  |  |

Копировал

Формат А4

ЭО'00-6

$\sqrt{Ra1.60}$  (✓)



1. Общие требования по ОСТ102578-86.

2. HRC 28...33.

3. Отверстие центровое А2 ГОСТ14034-74.

4. Кромку А не притуплять.

① 5. Материал-заменитель: 16Х16Н3МА, ГОСТ 2590-2006.

9-00.03

| Изм./Лист | № докум. | Подп. | Дата | Лит. | Масса  | Масштаб |
|-----------|----------|-------|------|------|--------|---------|
| Разраб.   |          |       |      |      |        | 5:1     |
| Проб.     |          |       |      |      |        |         |
| Т.контр.  |          |       |      |      |        |         |
| Н.контр.  |          |       |      |      |        |         |
| Утв.      |          |       |      |      |        |         |
|           |          |       |      | Лист | Листов | 1       |

Щечка

14X17H2 ГОСТ5632-72

Копировал

Формат А4

Перв. примен.

Справ. №

Подп. и дата

Инв.№ дубл.

Взам.инв.№

Подп. и дата

Инд.№ подл.