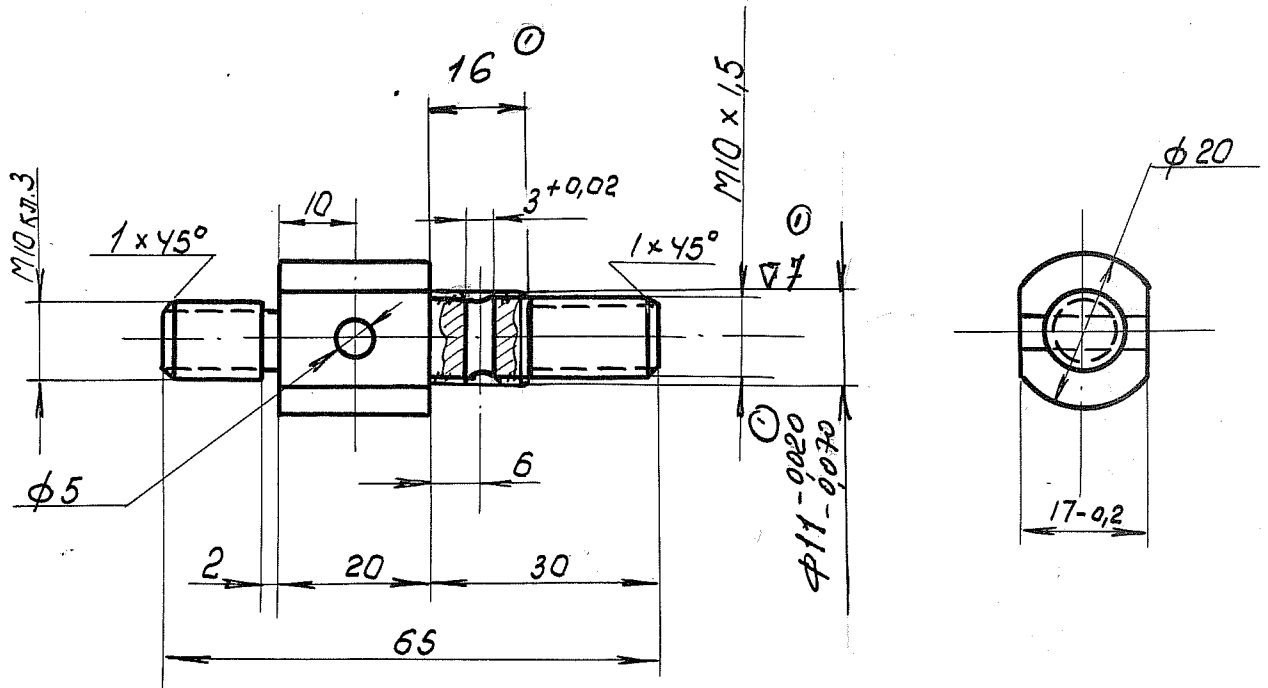


Маркировать:

ВО-0608
D-55

№ п.п.	Наименование	Кол.	№ листов	Марка	Заготовка Сортамент	Термо- обра- ботка	Обозначение детали по стандарту или норм.	Приме- чание
6	Штифт 3x10 12 ⁰	1						
5	Гайка	1					00.05	
4	Щека правая	1					00.04	
3	Щека левая	1					00.03	
2	Клин	1					00.02	
1	Оправка	1					00.01	

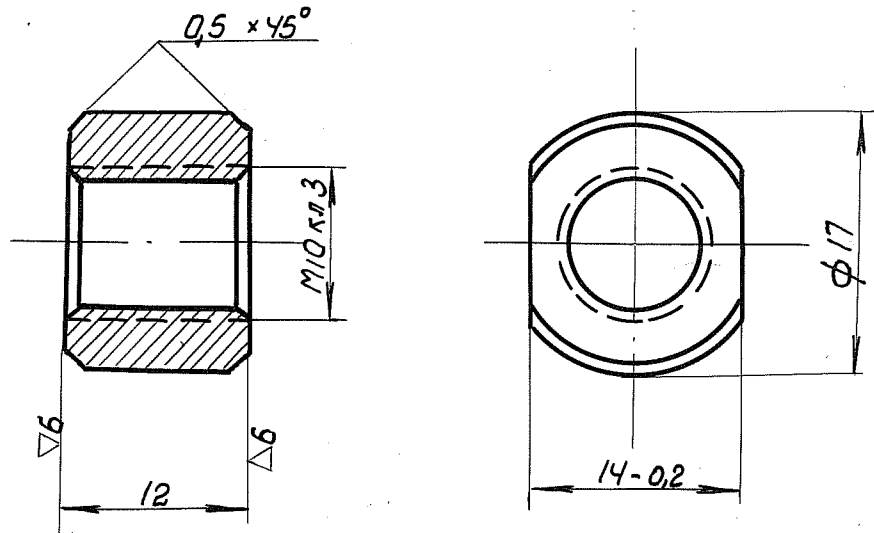
Лит. изм.	1	4756	Рыбин	27.07.68	Оправка для намотки катушки			ВО-0608
Констр.	Подлеснова				Литера	Вес	Масштаб	
Провер.	Рыбин				дет. №	D-55	1:1	
Норм. кон.					Лист	1	Вс. листов 1	
Н-к К. Б.					3-д	О. Г. Т.		
Технолог								
Утвердил	Чехов							



1. Размеры без допусков по А5-В5
2. Острые кромки притупить

					Кол.	Материал	Наименование	№ дет.
①	5	4756	Рыбич	25/12/78		Сталь 50/15 ГОСТ 1050-60	Оправка	
Лит. изм.	Кол.	№ извещ.	Подпись	Дата	Масшт.	Термообработ.	Обозначение	Всего листов
Чертил		Рыбич	Рыбич	17.6.69				1
Констр.					1:1	НРС 34... 38	ВО-0608	Лист
Пров.		Чехов	Мещеряков				00.01	1

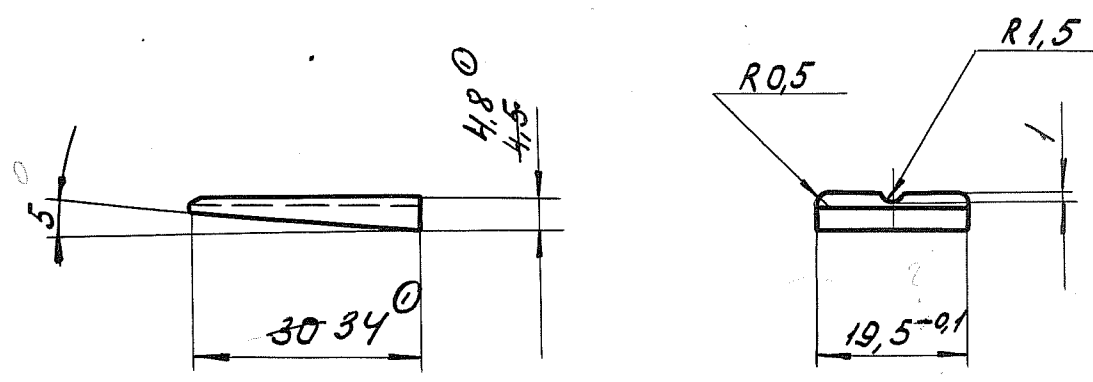
▽4 о сталъное



1. Размеры без допусков по А5-В5
2. Острые кромки притупить

Лит. изм.	Кол.	№ извещ.	Подпись	Дата	Масшт.	Термообработ.	Наименование	№ дет.
							Сталь 45 ГОСТ 1050-60	2 а 5 к а
							Обозначение	Всего листов
Чертил		Рыбин	Рыбин	17.6.69	2:1		ВО-0608	
Констр.							00.05	
Пров.		Чехов	Чехов					

▽5



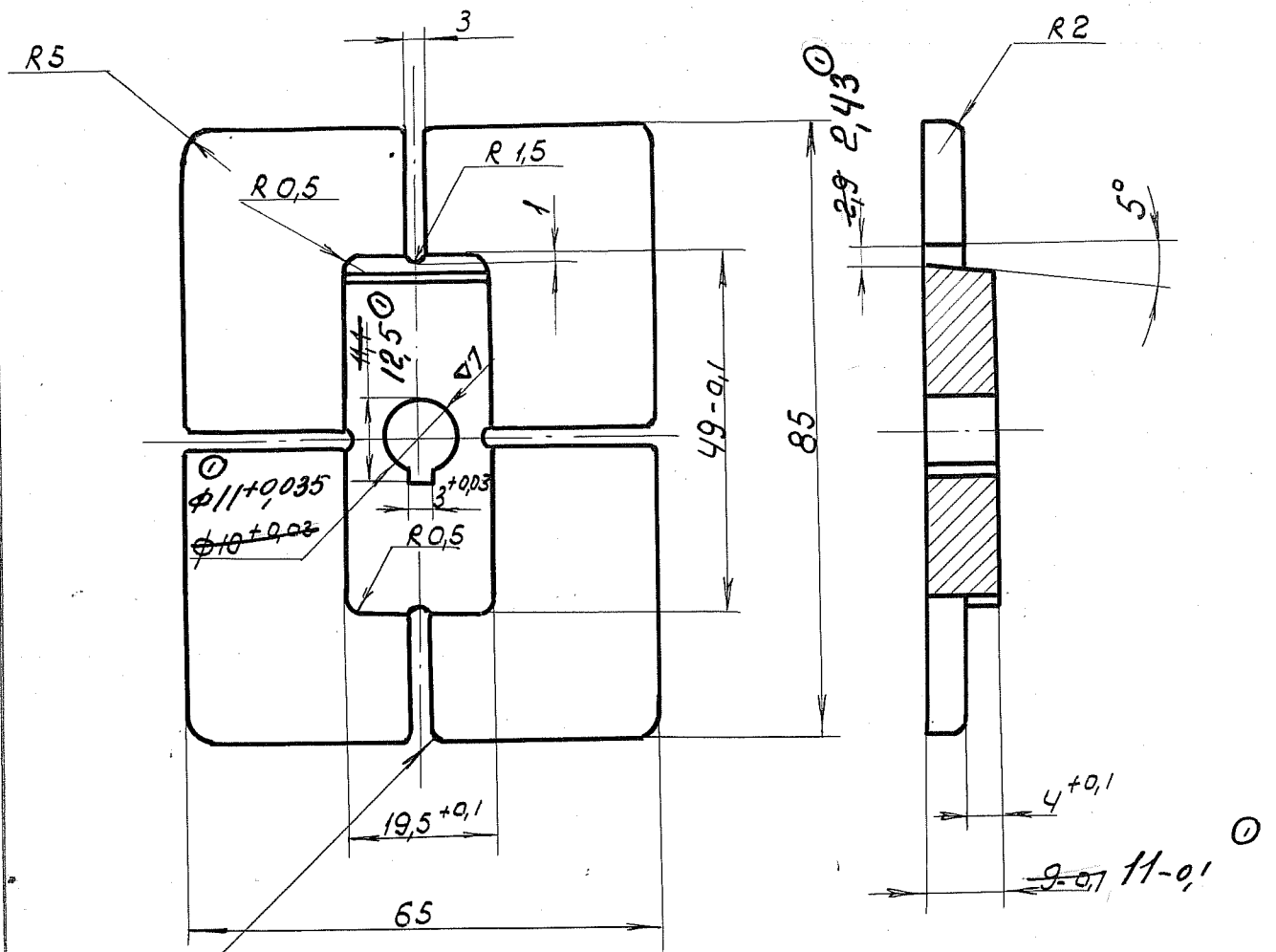
1. Полировать
2. Хромировать
3. Полировать
4. НРС 40...45

Изм. № подл. Подпись и дата
 Взам. шив. № Изм. № дубл. Подп. и дата

Изм.	Кол.	№ докум.	Подпись	Дата
① 4		4756	Рыбин	25/11/76
Разраб.	Подлеснова			
Провер.	Рыбин			
Технолог				
Н.контр.				
Вед. конст.				
Утвердил				

КЛИН
 Сталь 5045
 ГОСТ 1050 - 60

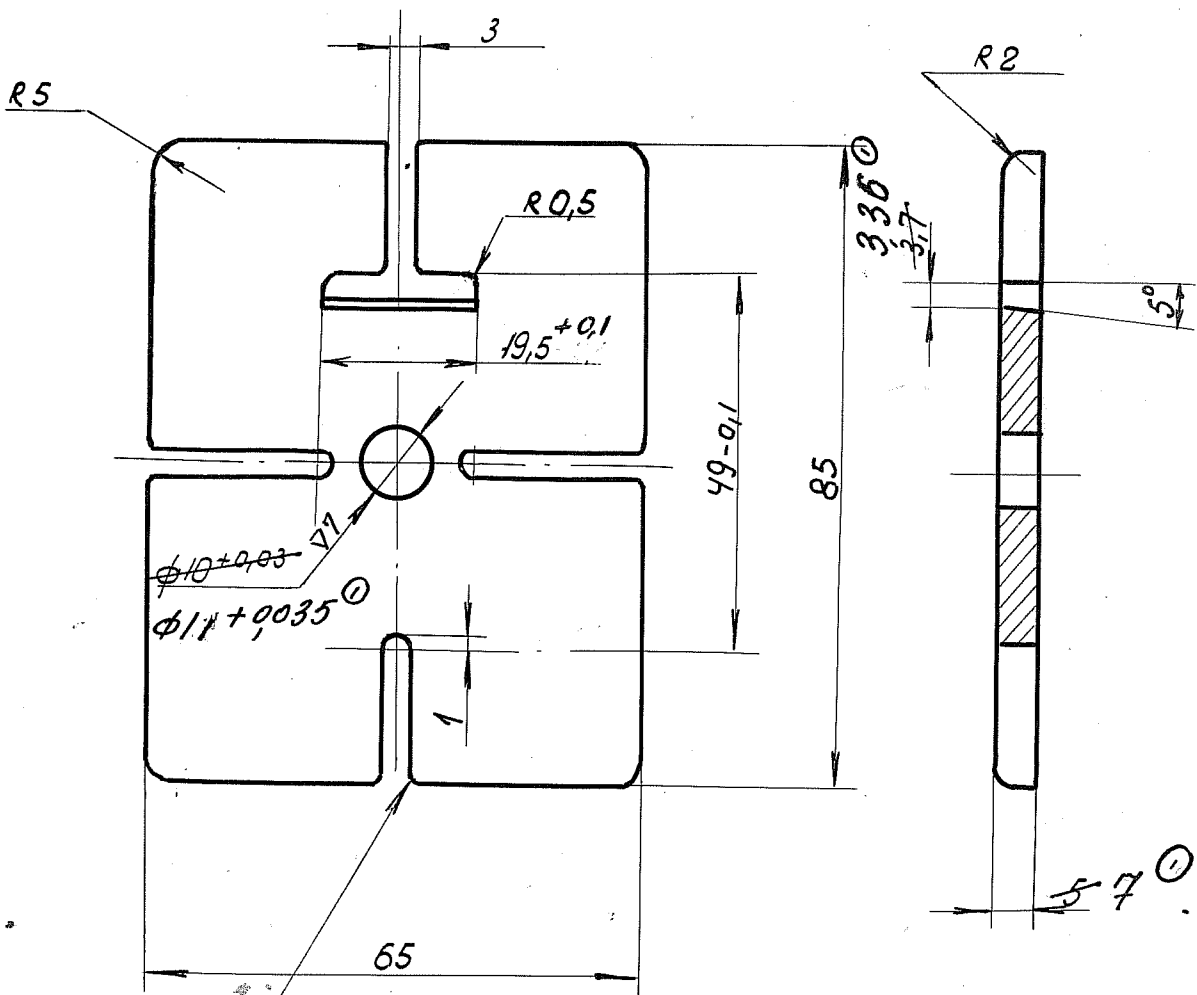
В0 - 0608		
00.02		
Литера	Вес	Масштаб
		1:1
Лист 1	Листов 1	



Острые углы притупить R 0,5

Полировать, хромировать, полировать

					Кол.	Материал	Наименование	№ дет.
0	6	4756	Д.М. 25/11/76			Сталь 2045 ГОСТ 1050-68	Щека левая	
Лит. изм.	Кол.	№ извещ.	Подпись	Дата	Масшт.	Термообработ.	Обозначение	Всего листов
Чертил		Рыбчин	Д.М.	17.6.69				1 лист
Констр.		Чехов	М.М.	1:1		НРС 28...32	ВО-0608 00.03	1
Пров.								1



Острые углы притупить R 0,5

Полировать, хромировать,
полировать

Лит. изм.	Кол.	№ извещ.	Подпись	Дата	Масшт.	Материал	Наименование	№ дет.
0	5	4756	Ям 25/11/76			Сталь 2045 ГОСТ 1050-60	Щека правая	4
Лит. изм.	Кол.	№ извещ.	Подпись	Дата	Масшт.	Термообработ.	Обозначение	Всего листов
Чертил		Ройбин	Медведев	17.6.68		HRC28...32		
Констр.					1:1		ВО-0608	
Пров.		Чехов	Медведев				00.0.4	