

53Т.520.050 СБ

Перв. применение

Справ. №

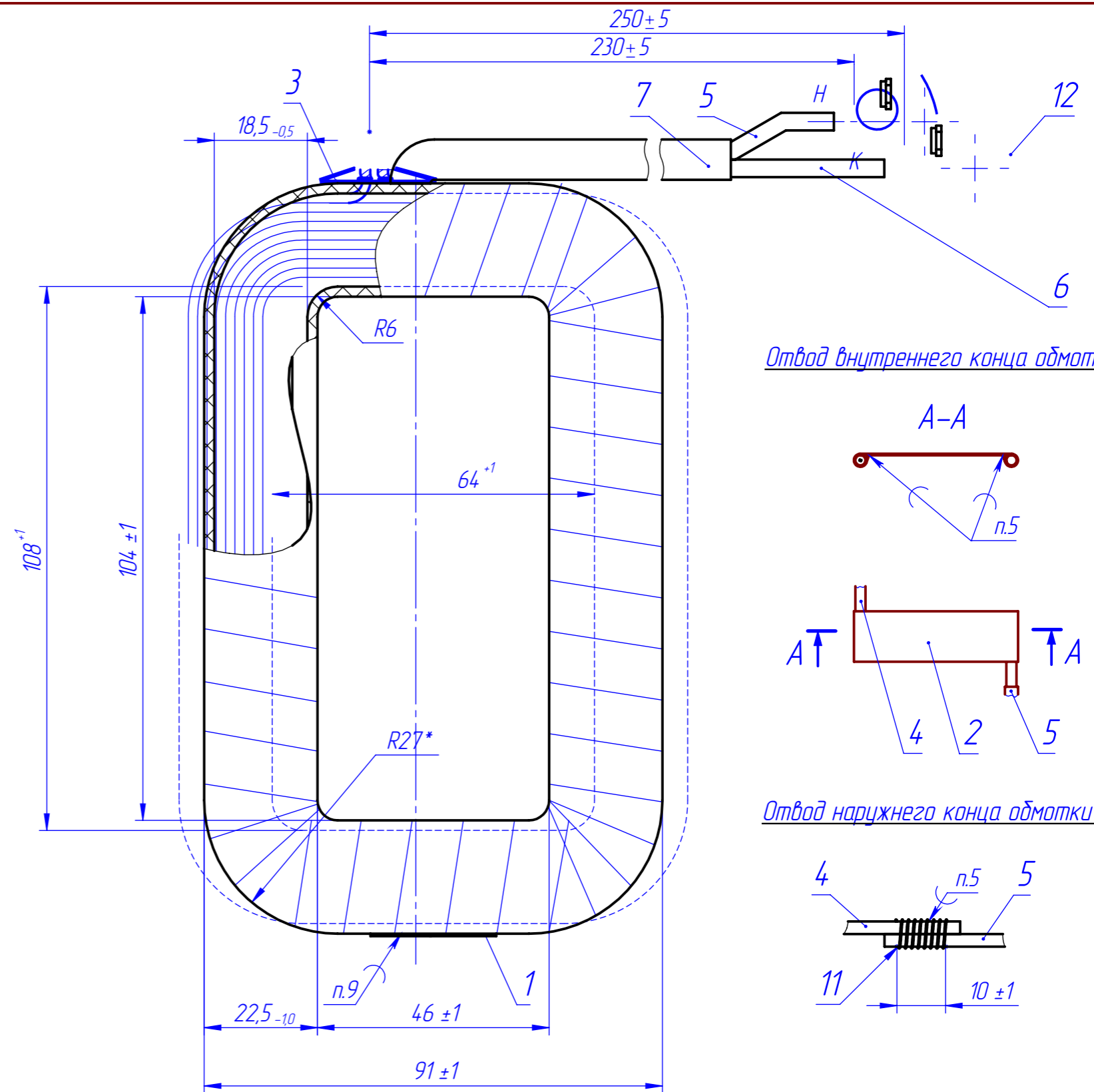
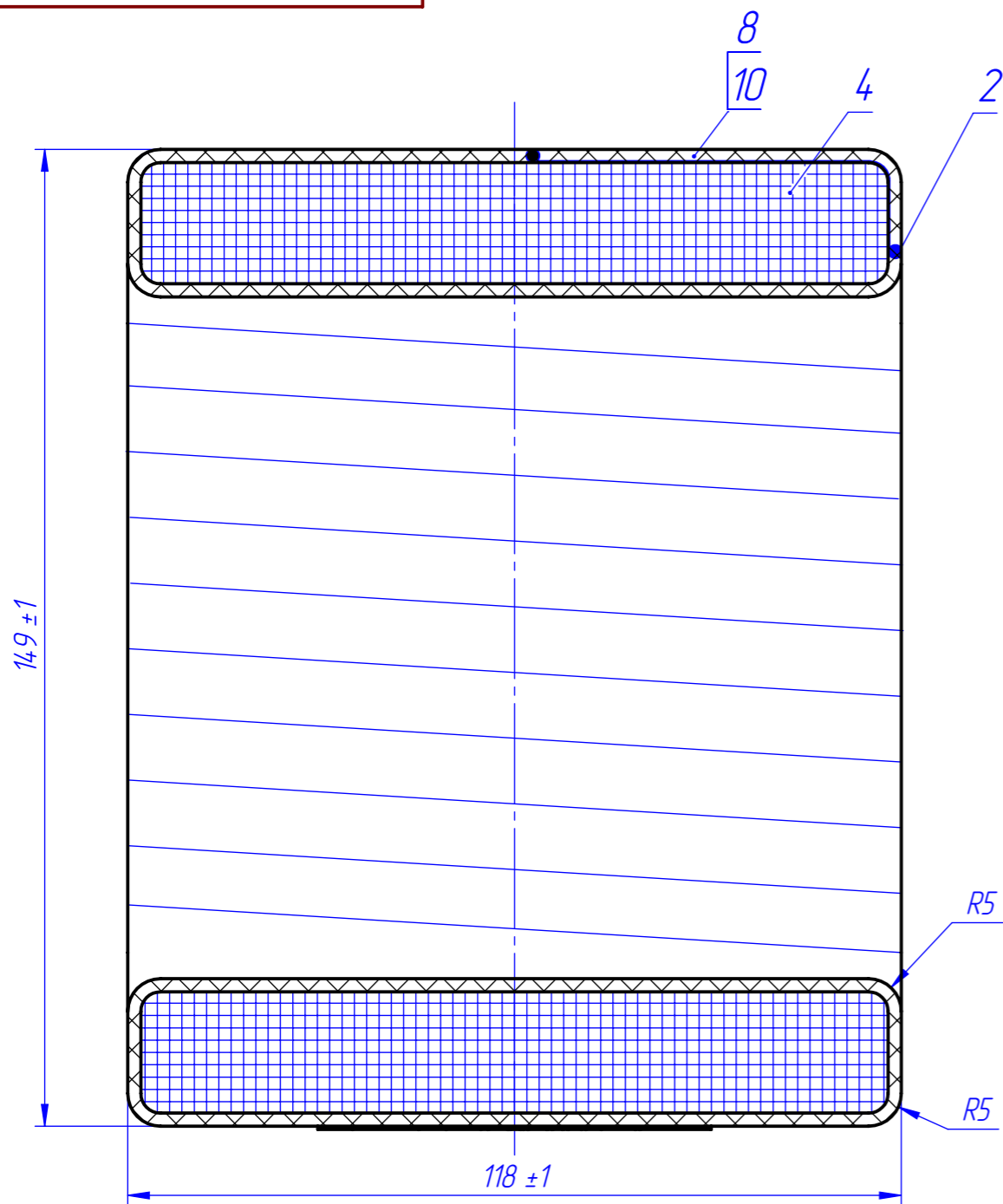
Подпись и дата

Инд. № дубл.

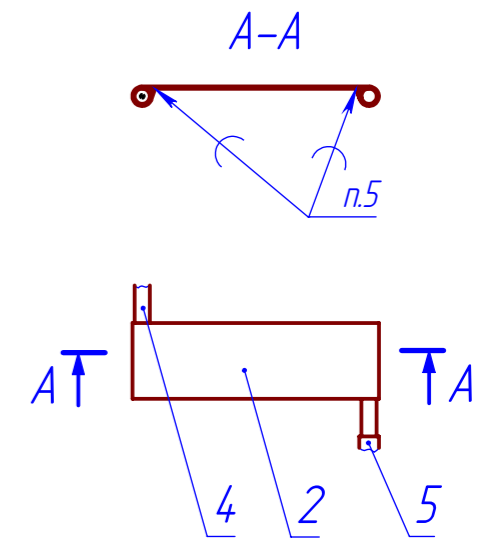
Взам. инв. №

Подпись и дата

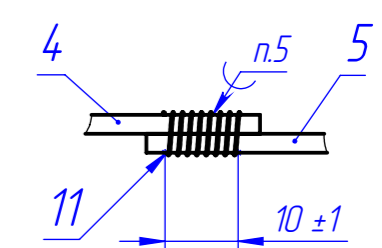
Инд. № подл.



Отвод внутреннего конца обмотки:



Отвод наружного конца обмотки:



1. Намотка шахматная. Число витков  $590 \pm 2$ .
2. Провод ПЭТВ-2  $d=1,8$  мм.
3. Сопротивление катушки (при  $20^\circ\text{C}$ )  $1,50 \pm 0,05$  Ом.
4. Обмотку пропитать лаком МЛ-92 ГОСТ 15865-70.
5. ПОС-61 ГОСТ 21930-76.
6. Катушку изолировать пятью слоями пленкой поз.10 с перекрытием  $1/2$  ширины. Катушку дандажировать одним слоем ленты поз.8.
7. Перед покрытием катушку пропитать лаком МЛ-92 ГОСТ 15865-70.
8. Покрытие: эмаль МЛ-12 ГОСТ 9754-76 белая,  $F = 11$  дм<sup>2</sup>.
9. Клей БФ-4 ГОСТ 12172-74.
10. Табличку поз.1 клеить по месту (после испытаний).
11. Начало и конец обмотки маркировать соответственно "Н" и "К" маркировочными чернилами шрифтом 3-Прз ГОСТ 26.020-80.
12. Проверить на отсутствие короткозамкнутых витков.
13. Испытать корпусную изоляцию напряжением переменного тока 5000 В частоты 50 Гц в течение 60 секунд.

					53Т.520.050 СБ				
Изм.	Лист	№ докум.	Подп.	Дата	<b>Катушка</b> Сборочный чертёж	Лит.	Масса	Масштаб	
Разраб.							5,7	1:1	
Пров.						Лист	1	Листов	1
Т. контр.						НТК "Элемент"			
Гл. констр.									
Н. контр.									
Утв.									