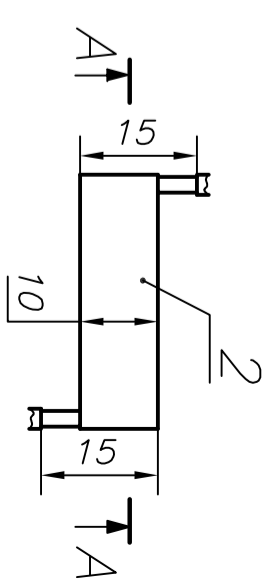
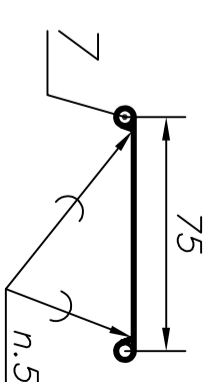


Обвод внутреннего конца  
А-А



1. Намотка шахматная. Число витков 470±3.
2. Провод ПЭТВ-2 диаметром 1,9 мм.
3. Сопротивление при 20 °С (1,16±0,03) Ом.
4. ПОС-61 ГОСТ 21930-76.
5. Камушку изолировать пятью слоями пленкой поз. 12 с перекрытием 1/2 ширины. Камушку бандажировать огненным слоем ленты ЛЭСБ поз. 10 с перекрытием 1/2 ширины.
6. Перед покрытием камушку пропитать лаком МЛ-92 ГОСТ 15865-70<sub>2</sub>
7. Покрытие: эмаль ГФ-92 ГС серая УХЛ2 ГОСТ 9751-75 F=7 гм.
8. Табличку поз. 1 клеить по месту. Клей БФ-4 ГОСТ 12172-74.
9. Начало и конец обмотки маркировать соответственно УА2:1 и УА2:2 маркировочными чернилами шрифтом 3-Прз ГОСТ 26.020-80.
10. Испытать корпусную изоляцию напряжением переменного тока 2750 В частоты 50 Гц в течение 60±5 секунд.
- 11.\*Размеры приспособления для намотки камушки.

Изм.	Лист	№ докум.	Подп.	Дата
Разраб.				
Проб.				
Т. контр.				
Н. контр.				
Утв.				

5ЭТ.520.048 СБ

**Камушка**

Сборочный чертёж

Лит.	Масса	Масштаб
	4,6	1:1
Лист	Листов 1	