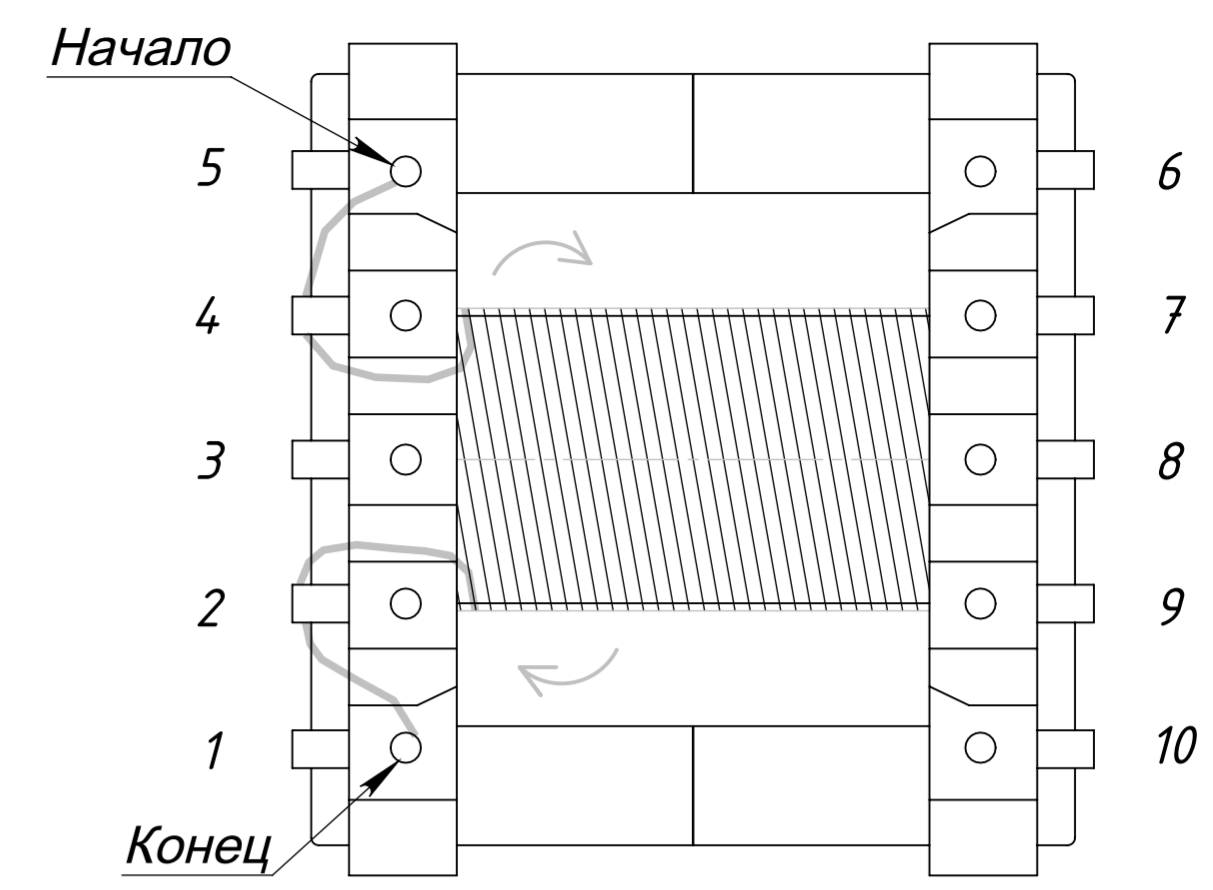
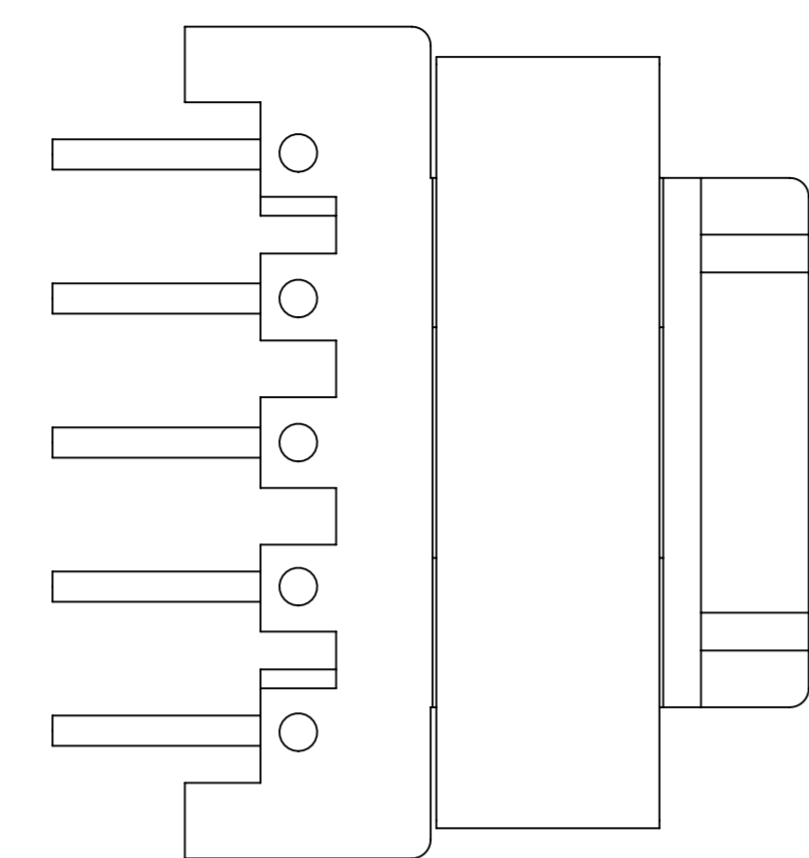
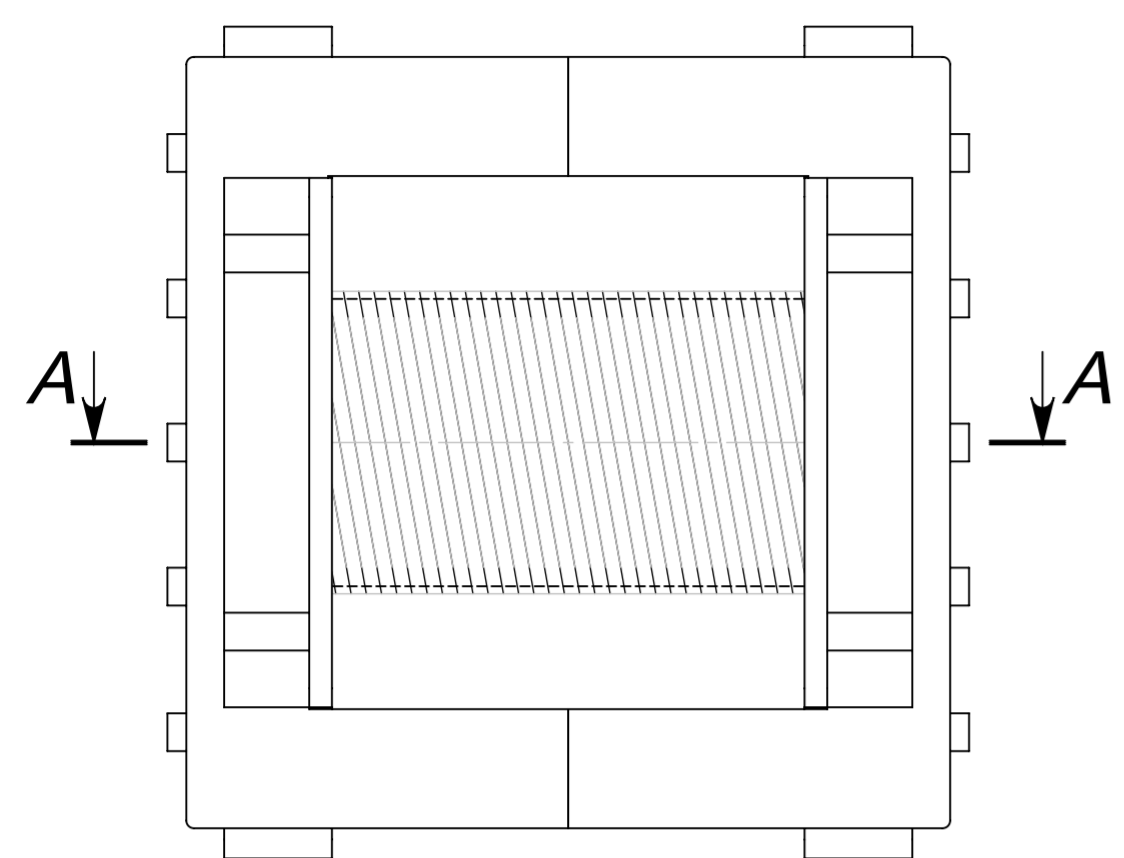


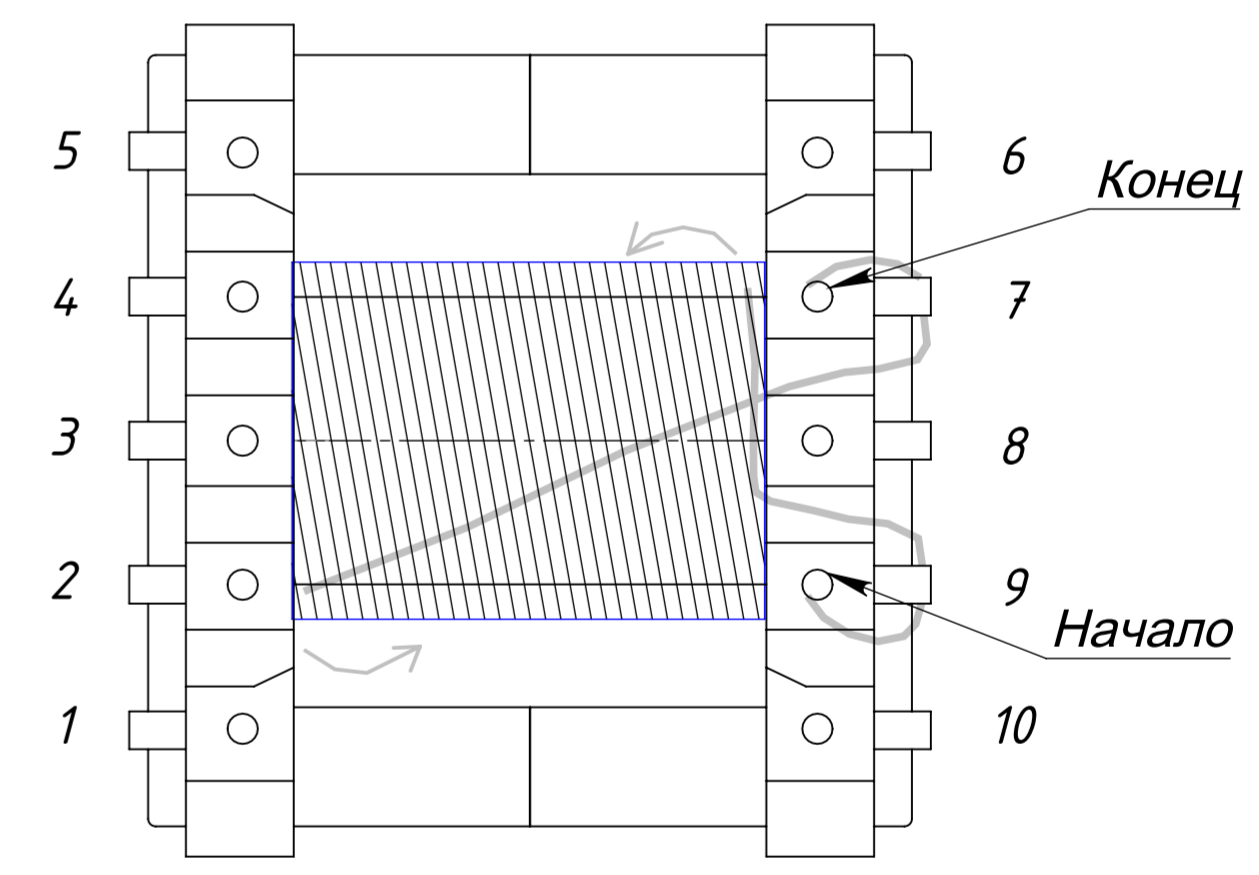
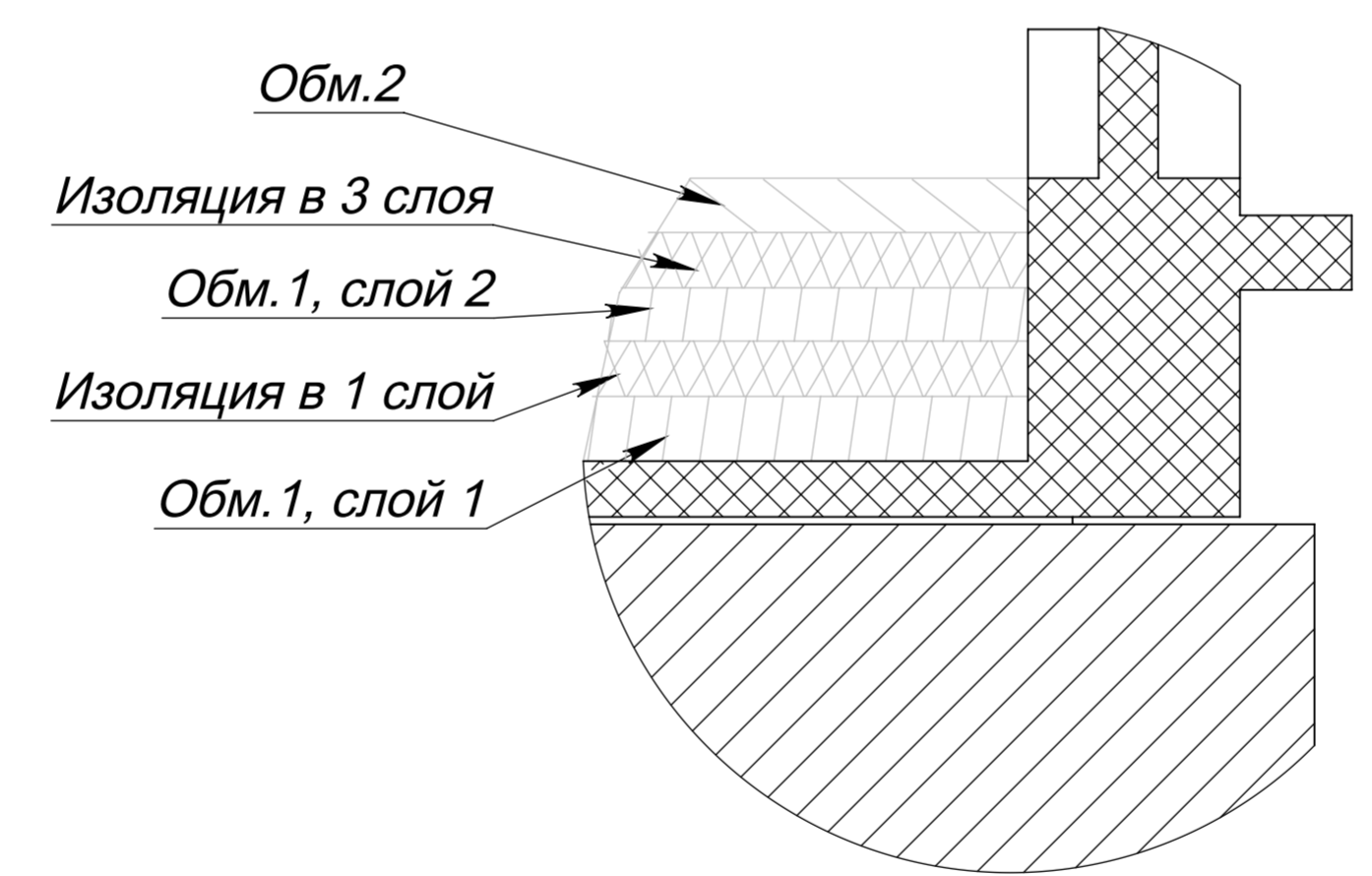
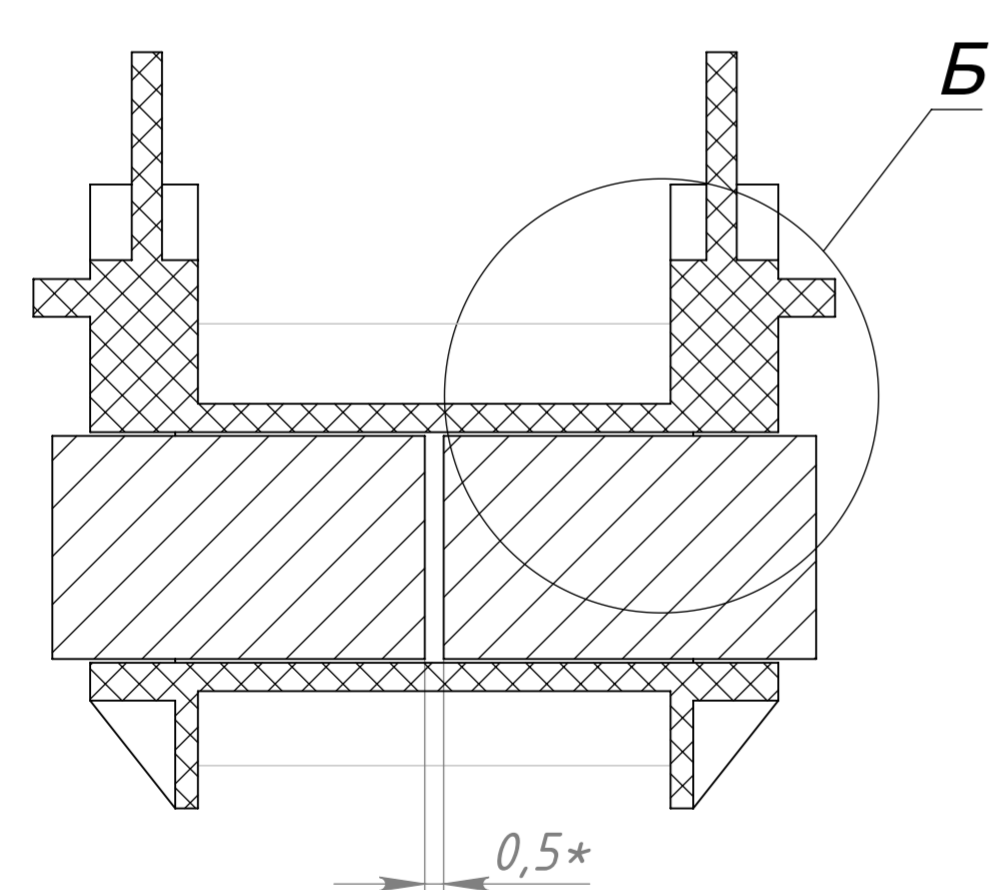
Порядок намотки  
первичной обмотки



Б (10:1)

Порядок намотки  
вторичной обмотки

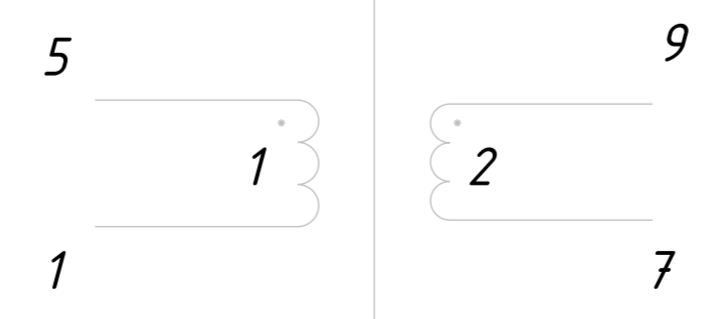
А-А



1. \*Размер для справок.
2. Каркас - В66206-В1110-Т1(1 сек, 10 выв, Н) Е20/10/6 (ЕF20) Р-2015/
3. Изоляция - лента электроизоляционная R31 (13x66)
4. Провод ПЭВТЛ-2 d=0,224 мм
5. Скоба В66206-А2010Х Е20/10/6 (ЕF20) Н(1:2)
6. Ферритовый сердечник В66311-Г-Х187 N87 Е20/10/6
7. Индуктивность - 800 ± 50 мкГн.

Намоточные данные

Номер обмотки	Провод	Кол-во витков В	Порядок намотки		
			Число слоев	№ вывода	
				нач.	кон.
1	ПЭВТЛ-0,224	80	2	5	1
	Изоляция		1		
2	ПЭВТЛ-0,53	16	1	9	7



Изм. Лист № докум. Подп. Дата				НСПК.671121.013		Лит.	Масса	Масштаб
Разраб.	Пантюхин	15.10.2013		Трансформатор ИР900/10 Вт				5:1
Пров.	Мамедов			Лист	Листов	1		
Т. контр.				000 "НТЦ Актор"				
Н. контр.				Копировал				Формат А2
Утв.	Воронцов							

SWR-PDM: ID чертежа, версия, итерация / ID модели, версия, итерация  
 Инв. № подл. Подп. и дата / Инв. № дубл. Подп. и дата  
 Справ. № Перв. примен.