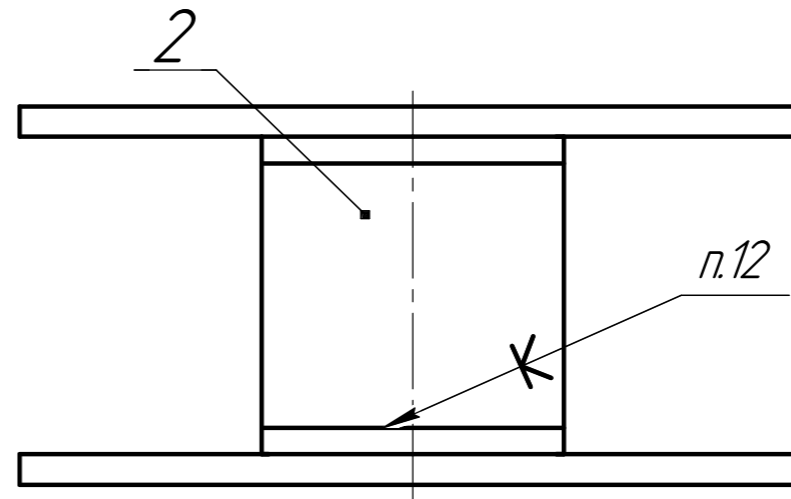
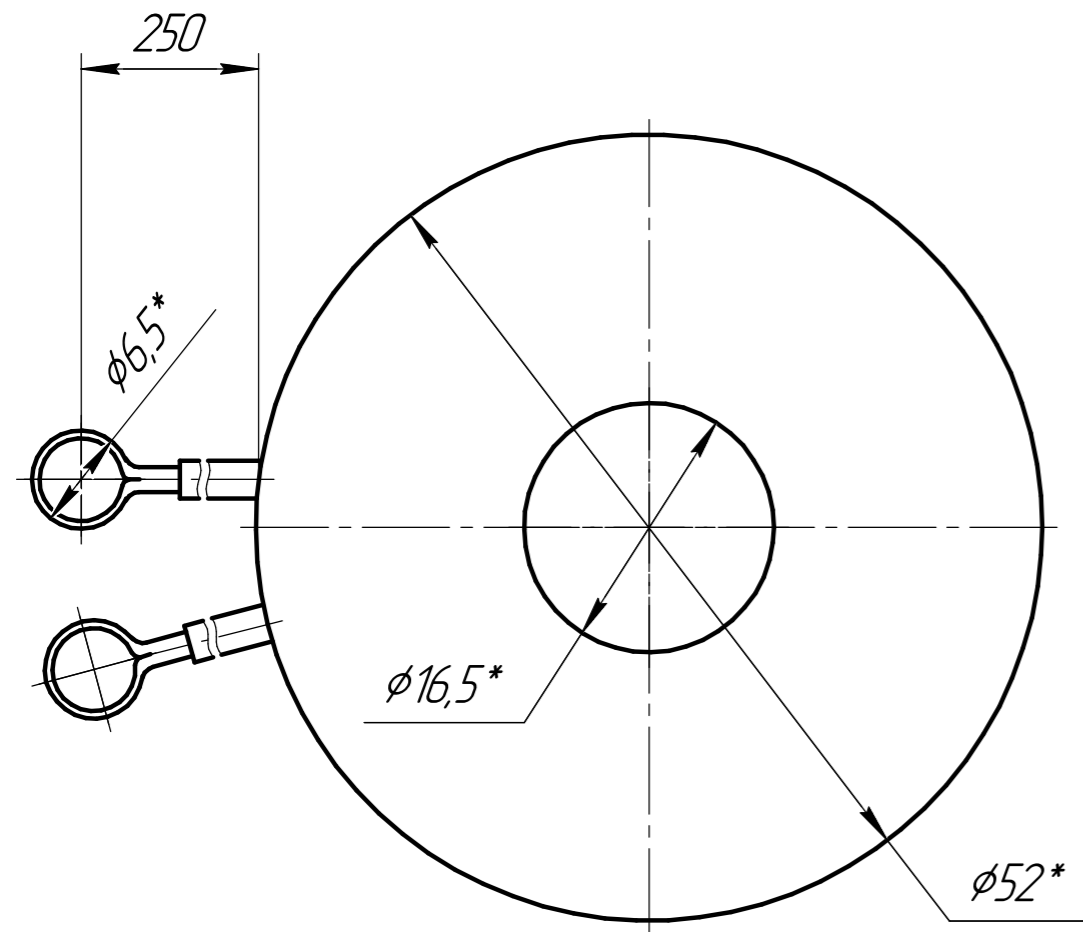
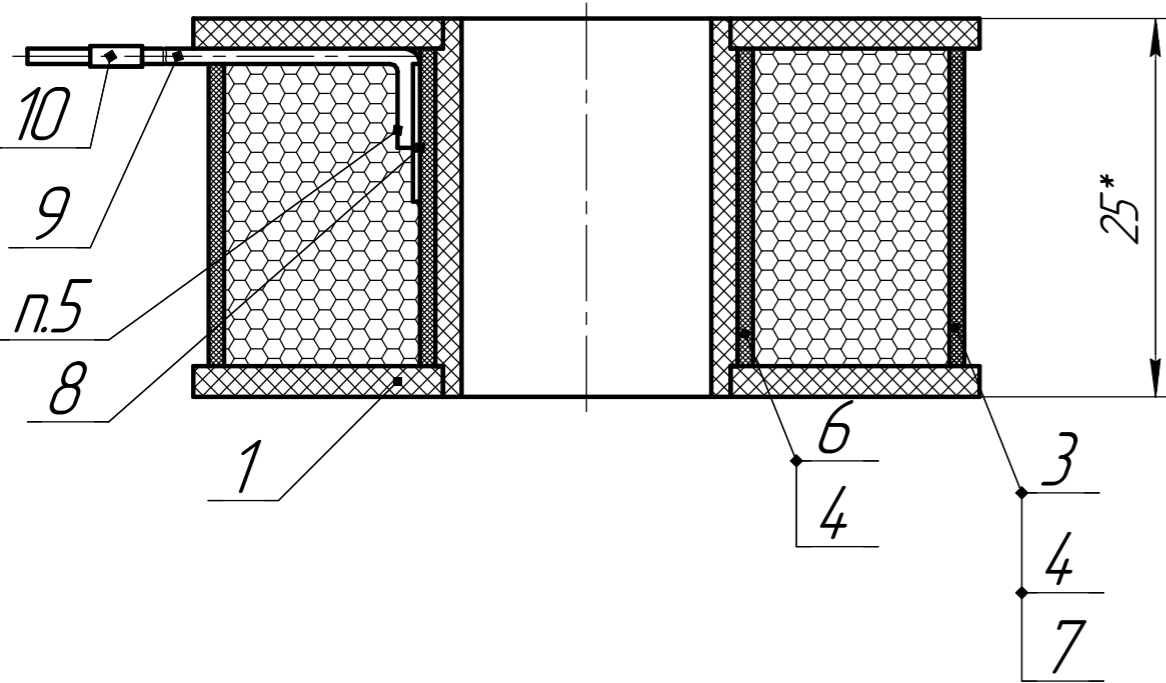


ЭТ.3100-23 СБ



1 * Размеры для справок

2 Намотка рядовая, число витков -4121

3 Сопротивление обмотки 10 ± 10 Ом при 20° С. Проверить на отсутствие в ней короткозамкнутых витков.

4 Корпусную изоляцию выполнить картоном поз.6 и стеклотканью поз.4 в 2 слоя.

5 Места соединения выводных концов с обмоткой паять припоем ПОС-61 ГОСТ 21931-76 и изолировать лентой поз. 8

6 Обмотку пропитать лаком МЛ-92 ГОСТ 15865-70 (до намотки наружной изоляции).

7 Наружная изоляция-первый, второй, третий слой выполнить плёнкой поз.3. Четвёртый слой выполнить стеклотканью поз.4. Пятый слой выполнить лентой поз.7

8 После намотки изоляции катушку покрыть эмалью ГФ-92-ГС серая, IV У4 ГОСТ 9551-75

9 Испытать изоляцию напряжением переменного тока 2000 В частоты 50 Гц в течении 60 ± 5 с.

10 Начало и конец обмотки маркировать соответственно "Н" и "К" маркировочными чернилами шрифтом 3-Пр3 ГОСТ 26.020-80.

11 Оголённые концы проводов поз.9 покрыть припоем ПОС-61 ГОСТ 21931-76.

12 Клей БФ-4 ГОСТ 12172-74.

Перв. примен.
Справ. №
Подп. и дата
Изм. № дораб.
Взам. инв. №
Подп. и дата
Изм. № подл.

					ЭТ.3100-23 СБ			
Изм.	Лист	№ док-м.	Подп.	Дата	Катушка	Лит.	Масса	Масштаб
Разраб.	Гилев						0,34	2:1
Проб.	Носов					Лист 1	Листов 2	
Т.контр.						НТК "Элемент"		
И.контр.								
Утв.								

Формат	Зона	Поз.	Обозначение	Наименование	Кол.	Примечание
				Документация		
A3			ЭТ.3100-23 СБ	Сборочный чертёж		
				Сборочные единицы		
A4		1	ЭТ.3120-23	Каркас	1	
				Детали		
A4		2	ЭТ.3101-23	Табличка	1	
				Материалы		
		3		Плётка ПЭТ-КЭ 0.02X20		
				1 сорта ГОСТ 24234-80		0.002 м ²
		4		Стеклоткань ЛСПК-130/155		
				ТУ 16-503186-91		0.008 м ²
		5		Провод ПЭТВ-2-0.25		
				ТУ 16-705.110-79		0.2 кг
		6		Картон эв 0.5 ГОСТ2824-86		0.001 м ²
		7		Лента стеклянная ЛЭС		
				01X2.0 ГОСТ 5937-81		0.002 м ²
		8		Лента ЛЭТСАР КП-02X26		
				ТУ 38-103171-80		0.0001 м ²
		9		Провод БПВЛ-Г-13 ТУ 16-5005.911-76		0.5 м
		10		Трубка ЗО5ТВ-40Т.8 белая,		
				1 сорта ГОСТ 19034-82		0.05 м
			ЭТ.3100-23 СБ			
			Изм.	Лист	№ докум.	Подп.
			Разраб.	Гилёв		
			Пров.	Носов		
			И.контр.			
			Утв.			
			Катушка			Лит.
						Лист
						Листов
						2
						2
			НТК "Элемент"			