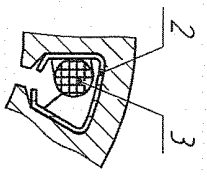
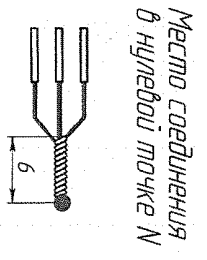
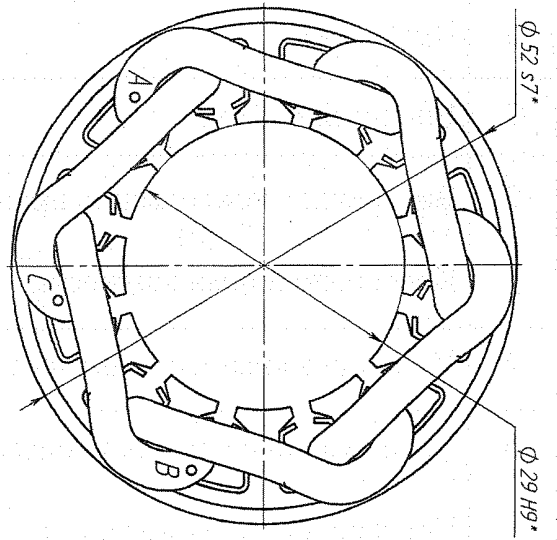


Инв. № подл.	Подп. и дата	Взам инв. №	Инв. № дубл.	Подп. и дата
33491	<i>С. С. С.</i> 02.06.22			

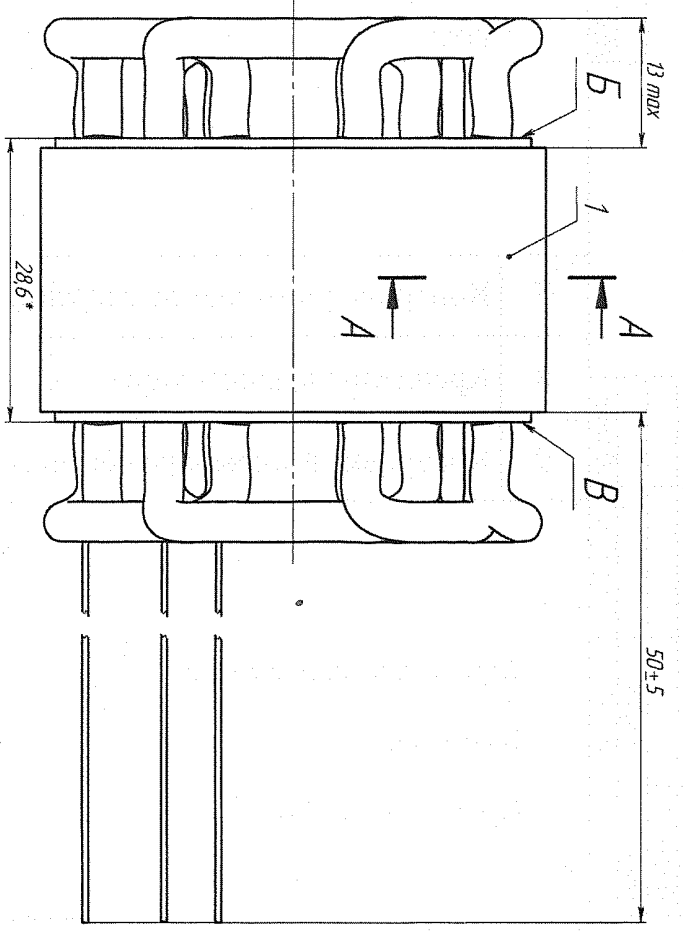


A-A

Место соединения в нулевой точке N

7. Выступание резьбовых частей НЕ ДОПУСКАЕТСЯ

3А РАЗМЕР



- 1 Неможлику выкончыць в саадпавешаньні са схемой электрычнай злучэньня *С. С. С.* паводле поз. 3.
- 2 На тэхналагічных дырках зьдзяць надліску маркіроўкі вывадных канцоў фаз згодна схеме электрычнай злучэньня *С. С. С.*
- 3 Места злучэньня адмоткі павіне прылягаць ПЛОС 611 ПОСТ 21931-76 згодна схеме электрычнай злучэньня *С. С. С.*
- 4 Места злучэньня пасля паўкі ізаляваць трышкай поз. 4.
- 5 Выступанне пазрэзу ізаляцыі аднааспэчальна торцаў Б и В L=(1 ± 0) мм
- 6 *Размеры для справак

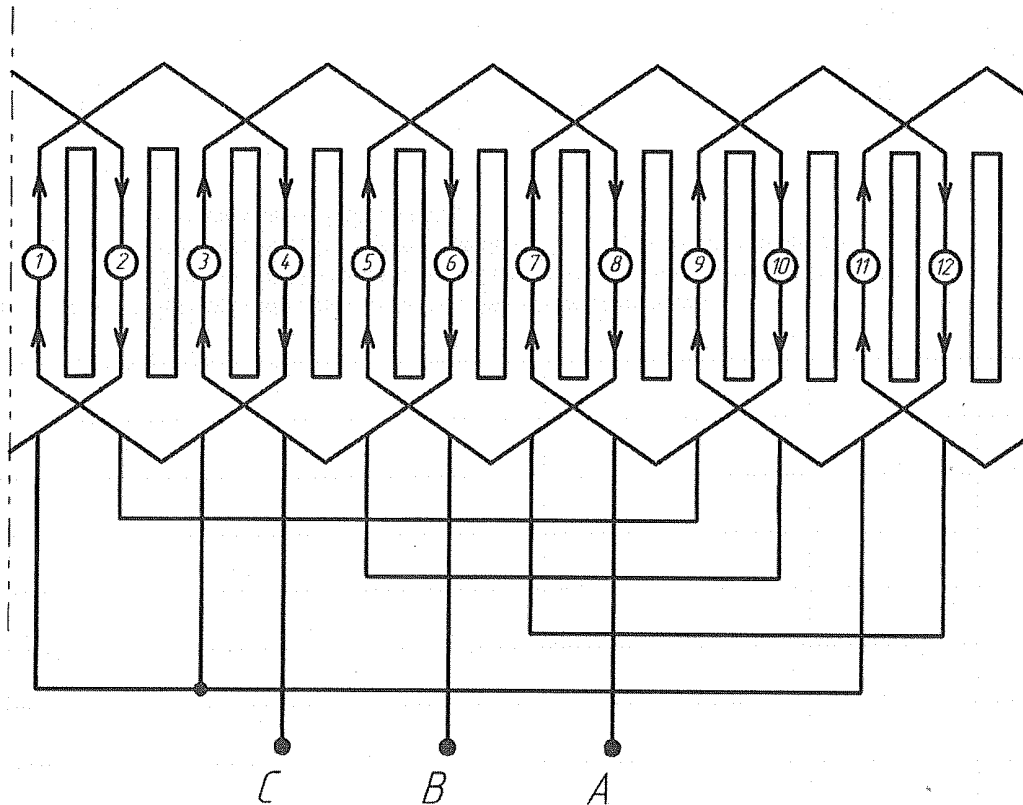
3	Зам.	5-22	С. С. С.	02.06.22
	Изм./лист	№ док.им.	Подп.	Дата
	Разраб.	Рисунки		
	Проект	Пояснения		
	Т. контрол.	Легиров		
	Нач. ОПР	Львов		
	Н. контрол.	Гаврилов		
	Учб.	Давыдов		

Статор одмотанный

Сторонний чертеж

Лист	Места	Масштаб
	0285	2:1

Копировал



- 1 Число фаз 3.
- 2 Число пазов 12.
- 3 Количество полюсов $2p = 4$.
- 4 Число параллельных ветвей λ .
- 5 Шаг обмотки по пазам 3.
- 6 Число витков в катушке 5.
- 7 Число проводников в пазу γ .
- 8 Сопротивление фазы постоянному току (10 ± 1) мОм

Инд. № подл.	Взам. инв. №	Инв. № дубл.	Подп. и дата
31572			08.09.21

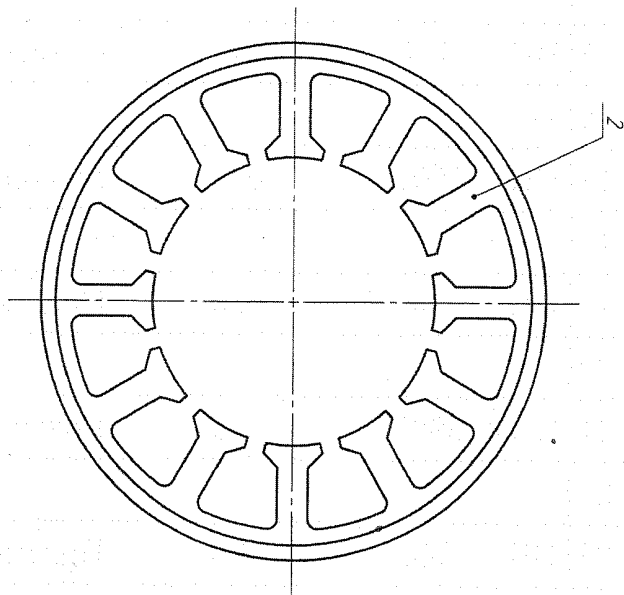
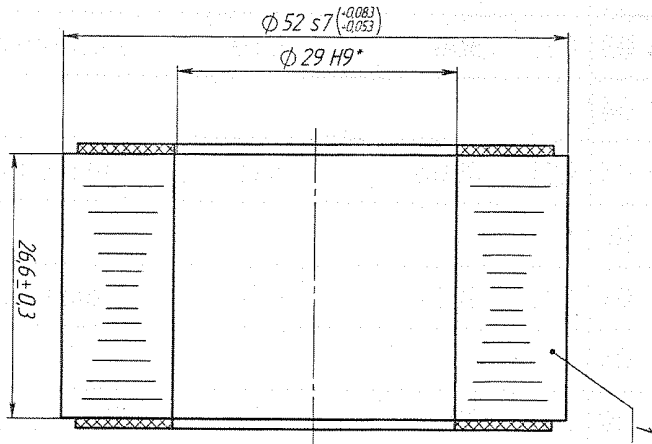
Изм.	Лист	№ докум.	Подп.	Дата
2	2	2-2021	Сы	08.09.21
Изм	Лист	№ докум.	Подп.	Дата
1	1	Р 24	Львовский	24.06.21
Разраб.	Машков			21.05.21
Проб.	Львовский			21.05.21
Т.контр.				
Нач. ОПР	Львов			24.05.21
Н.контр.	Гадаева			24.05.21
Утв.	Цумов			24.05.21

Статор обмотанный
 Схема электрическая
 соединений

Лит.	Масса	Масштаб
Лит.	Масса	Масштаб

Инв. № подл.	Подп. и дата	Взам. инв. №	Инв. № дубл.	Подп. и дата
31974	<i>[Signature]</i> 24.06.21			

Гл. мет.	<i>[Signature]</i>	Метр.
	Справ. №	



- 1 Детали поз. 1 склеить между собой в пакет клеем ВК-101 ГОСТ 22345-77.
- 2 Детали поз. 2 приклеить к пакету клеем ВК-9 ТИ 12А.526-99.
- 3 Наложить клей на наружную и внутреннюю поверхности пакета статора не допуская.
- 4 Смещение дет. поз. 1, 2 не допускаться.
- 5 Размер для справок.

1. Исполн.	Р.З.Н.	<i>[Signature]</i>
Разработ.	Работников	Подп. Дата
Пров.	Панфилов	<i>[Signature]</i>
Т. контрол.	Левоб	<i>[Signature]</i>
Н. контрол.	Гадеева	<i>[Signature]</i>
Чит.	Цинов	<i>[Signature]</i>

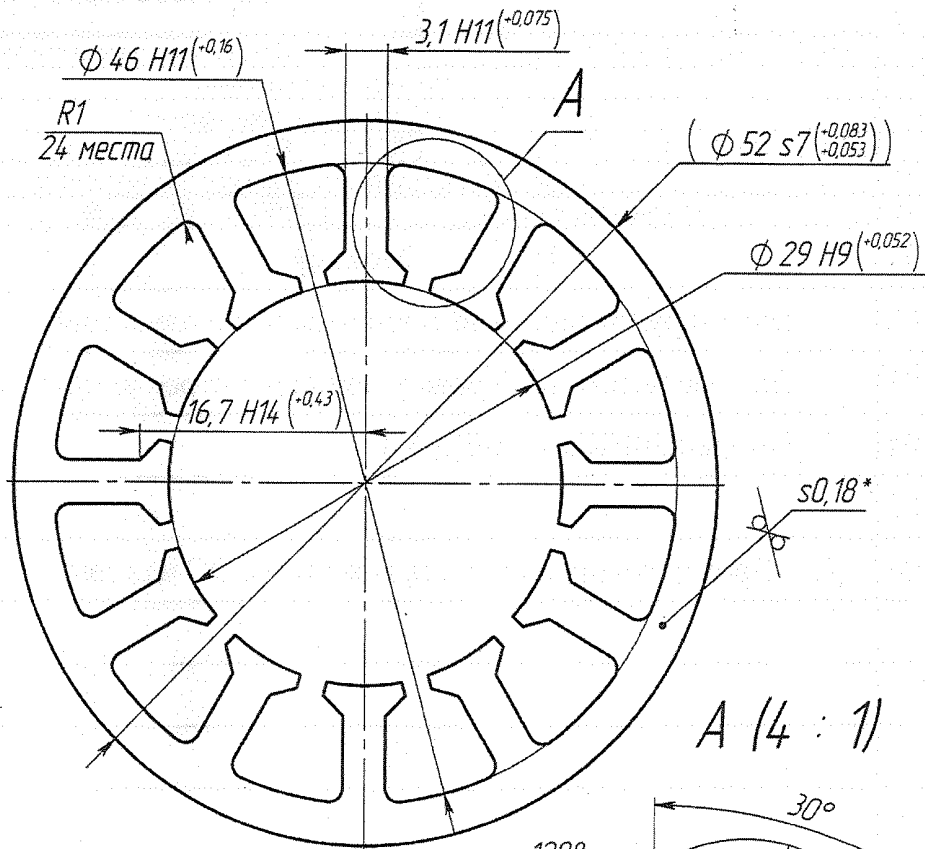
Пакет статора
Сборочный чертеж

Дим.	Масса	Масштаб

Копирован

Ч. 2

$\sqrt{Ra\ 6,3(\checkmark)}$



- 1 * Размер для справок.
- 2 Неуказанные предельные отклонения размеров, допуски формы и расположения поверхн. по ОСТ 1 00022-80.
- 3 Размеры в скобках - после сборки.
- 4 Заусенцы и местные изгибы не допускаются.

Метод	Справ. №	Подп. и дата	Инв. № дубл.	Взам инв. №	Инв. №	Подп. и дата	Изм/Лист	№ док. №	Подп.	Дата
							1 Нов	р24	Михаил	24.06.21
							Разраб.	Ратников		
							Проб.	Панфилов		
							Т. контр.	Петров		
							Нач. ОПР	Львов		
							Н. контр.	Гадаева		
							Утв.	Димов		

Лист статора

Лист	Масса	Масштаб
	0.176	2:1
Лист	Листов 1	

Лента 0,18x80 2421 ТО-Т-1-С-Н-А-НО
ТУ 14-1-4657-89

Копировал