

Перв. примен.

Справ. №

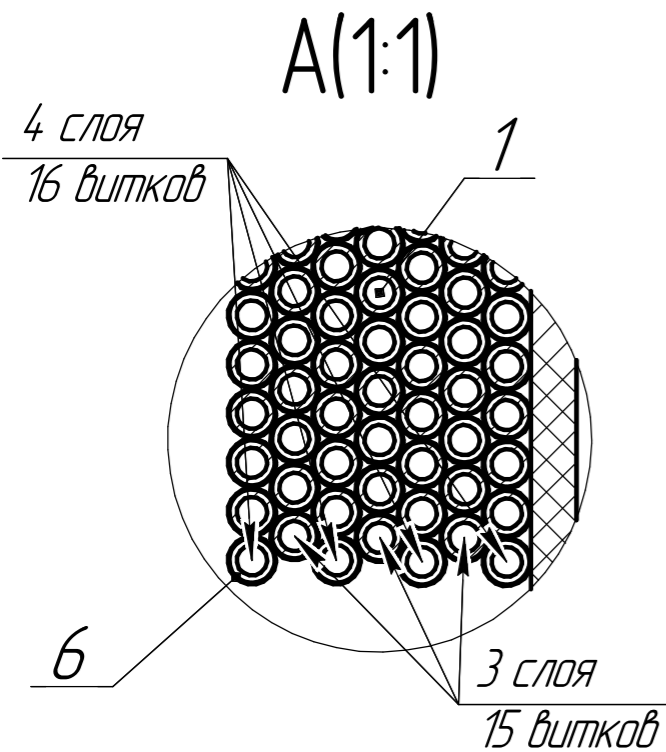
Подп. и дата

Инд. № дюрл.

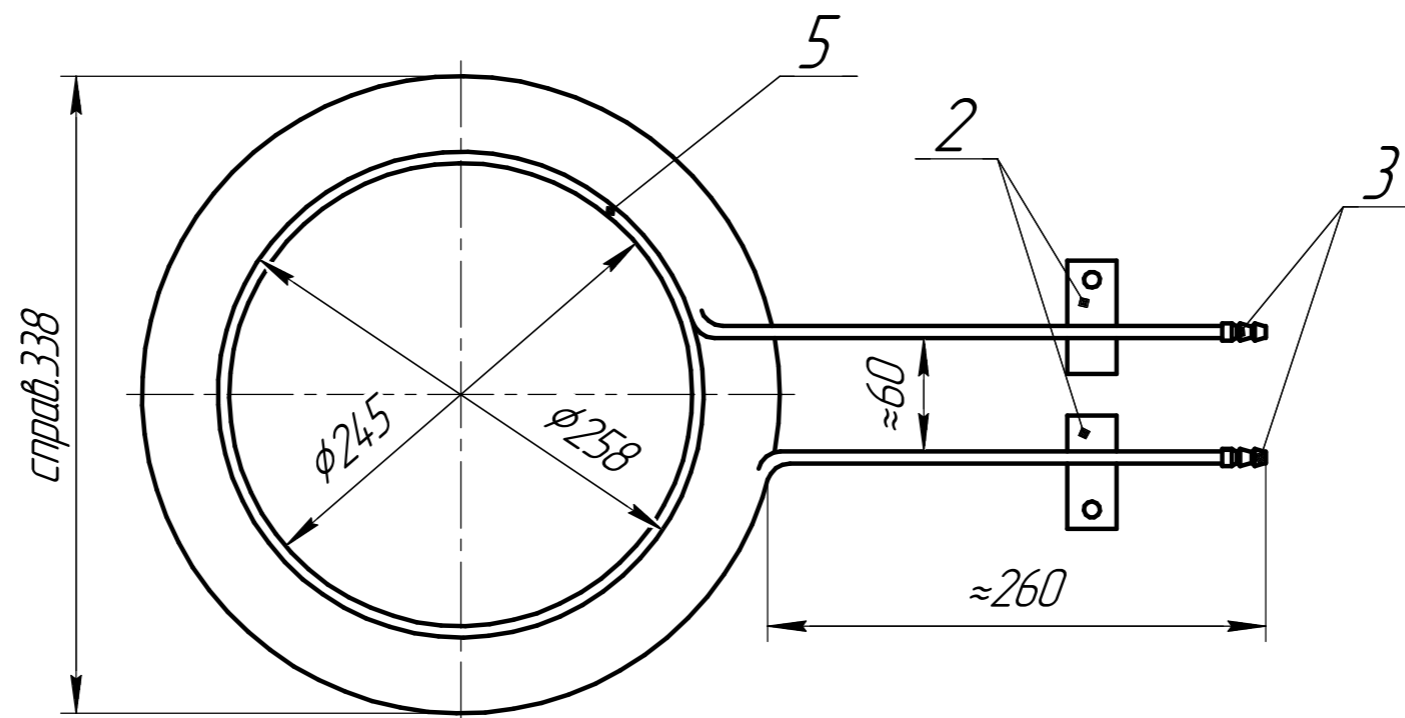
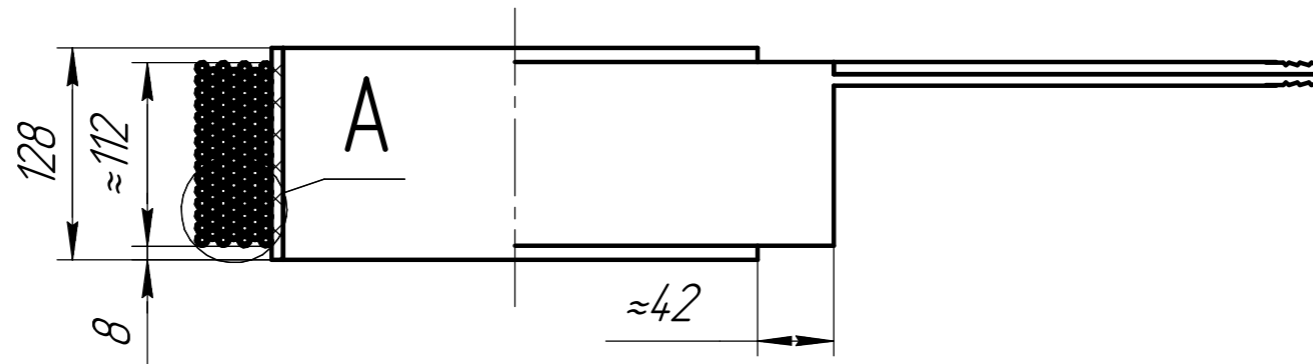
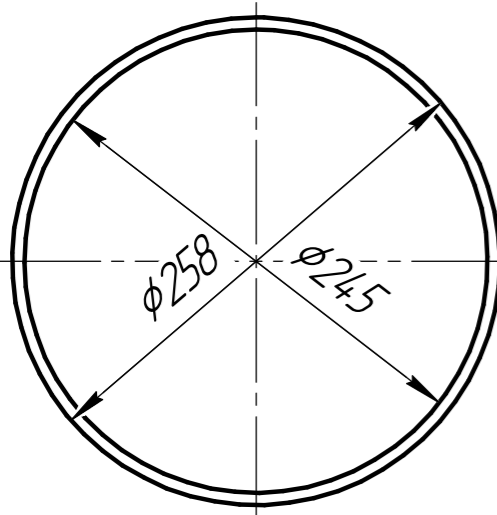
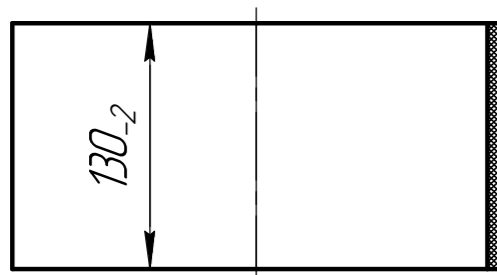
Взам. инв. №

Подп. и дата

Инд. № подл.

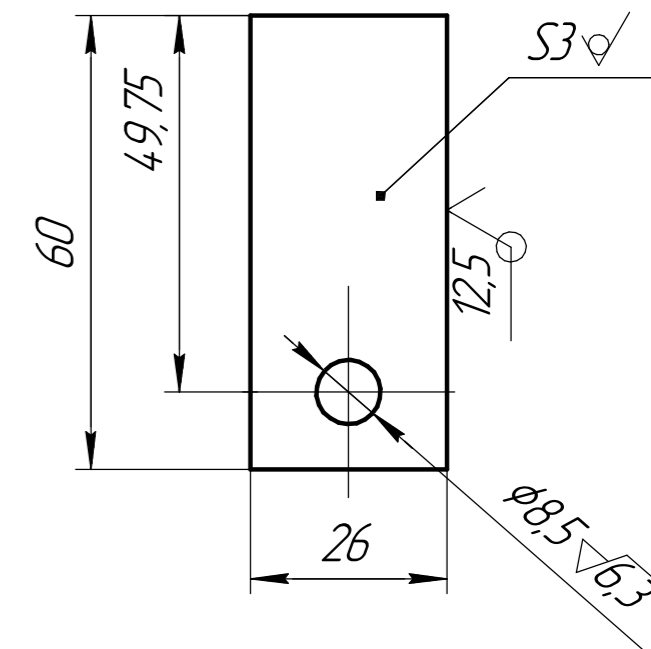


### поз.5 Сердечник



### поз.2 Клема (1:1)

Лист 3 М1 ГОСТ 859-2014



#### СПРАВКИ

1. Материал обмотки - (М1 ГОСТ859-2014) Трубы медн. ГОСТ 617-90 типоразмер 6x1
2. Общее число витков -109
3. Общая длина заготовки 150 мм
4. Общая масса заготовки -21 кг
5. Токопровод изолировать лентой ЛЭСБ 0,18x20 общий расход 270 мм
6. Межвитковая и послыйная изоляция ЛЭСБ 0,2x40 общий расход 100 мм

Изм.	Лист	№ док.	Подп.	Дата	<b>Схема катушки</b>	Лит.	Масса	Масштаб
Разраб.				08.10.2021				1:4
Проб.						Лист	Листов	1
Т.контр.						<b>АО НПП "Козырев"</b>		
Н.контр.								
Утв.								