



ГОСУДАРСТВЕННЫЙ СТАНДАРТ  
С О Ю З А С С Р

---

**БАРАБАНЫ, КАТУШКИ И СЕРДЕЧНИКИ  
ДЛЯ СВАРОЧНОЙ ПРОВОЛОКИ**

ОСНОВНЫЕ РАЗМЕРЫ

ГОСТ 25445-82  
(СТ СЭВ 2735-80)

Издание официальное

ГОСУДАРСТВЕННЫЙ КОМИТЕТ СССР ПО СТАНДАРТАМ  
Москва

**РАЗРАБОТАН Академией Наук СССР  
ИСПОЛНИТЕЛИ**

**А. А. Назмиров, канд. техн. наук; А. И. Черток, д-р техн. наук (руководитель темы); Г. К. Гологовский**

**ВНЕСЕН Академией Наук СССР**

Член Президиума Академии Наук СССР академ. Г. Е. Пухов

**УТВЕРЖДЕН И ВВЕДЕН В ДЕЙСТВИЕ Постановлением Государственного комитета СССР по стандартам от 9 сентября 1982 г. № 3578**

УДК 621.798.426:621.791.042:006.354

Группа В05

**ГОСУДАРСТВЕННЫЙ СТАНДАРТ СОЮЗА ССР**

**БАРАБАНЫ, КАТУШКИ И СЕРДЕЧНИКИ ДЛЯ  
СВАРОЧНОЙ ПРОВОЛОКИ**

Основные размеры

**ГОСТ**

**25445-82**

**(СТ СЭВ 2735-80)**

Drums, reels and cores for welding wire.

Basic dimensions

ОКП 34 4193

Постановлением Государственного комитета СССР по стандартам от 9 сентября  
1982 г. № 3578 срок действия установлен

с 01.07.83

до 01.07.88

Несоблюдение стандарта преследуется по закону

1. Настоящий стандарт распространяется на барабаны, катушки  
и сердечники для сварочной проволоки, применяемой при дуговой  
сварке.

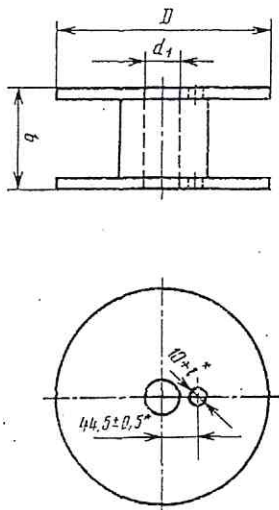
Стандарт полностью соответствует СТ СЭВ 2735-80.

Перепечатка воспрещена

© Издательство стандартов, 1982

## Стр. 2 ГОСТ 25445-82

2. Основные размеры барабанов должны соответствовать указанным на черт. 1 и в табл. 1.



\* Для барабанов с  $D > 100$  мм.

Черт. 1

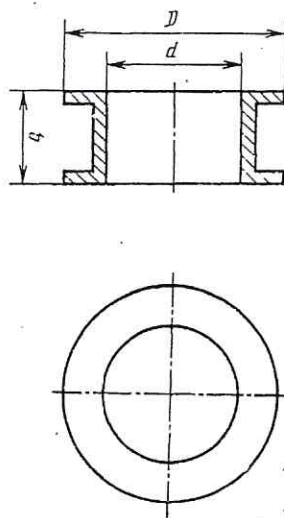
Таблица 1

Номинал.	D		d <sub>1</sub>		b	
	Пред. откл.	Номинал.	Пред. откл.	Номинал.	Пред. откл.	
100	±2	16,0	+1	45	-2	
190*	±3	50,5	+2,5	65	-3	
200				55		
250*				65		
300	±5	50,5	+2,5	103	-3	
350				103		
435	±5	50,5	+2,5	103	-3	

\* Применять не рекомендуется.

ГОСТ 25445-82 Стр. 3

3. Основные размеры катушек должны соответствовать указанным на черт. 2 и в табл. 2.



Черт. 2

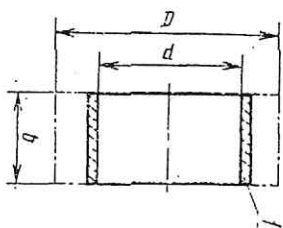
Таблица 2

$D$ (пред. откл. $\pm 5$ )	$d$		$b$	
	Номинал.	Пред. откл.	Номинал.	Пред. откл.
300	200	+10	90	-15
			120	-20
			90	-15
350	300		120	-20
			90	-15
			90	-15
435				
600*		+15	120	-20
630	400			
800			600	

\* Применять не рекомендуется.

## Стр. 4 ГОСТ 25445-82

4. Основные размеры сердечников должны соответствовать указанным на черт. 3 и в табл. 3.



I—сердечник; D—диаметр  
катушки мотка проволоки

Черт. 3

Таблица 3

D, не более	d		b	
	Нокин.	Пред. откл.	Нокин.	Пред. откл.
300	200	+10	90	-15
			120	-20
			90	-15
350	300	+15	120	-20
			90	-15
			120	-20
435	300	+15	90	-15
			120	-20