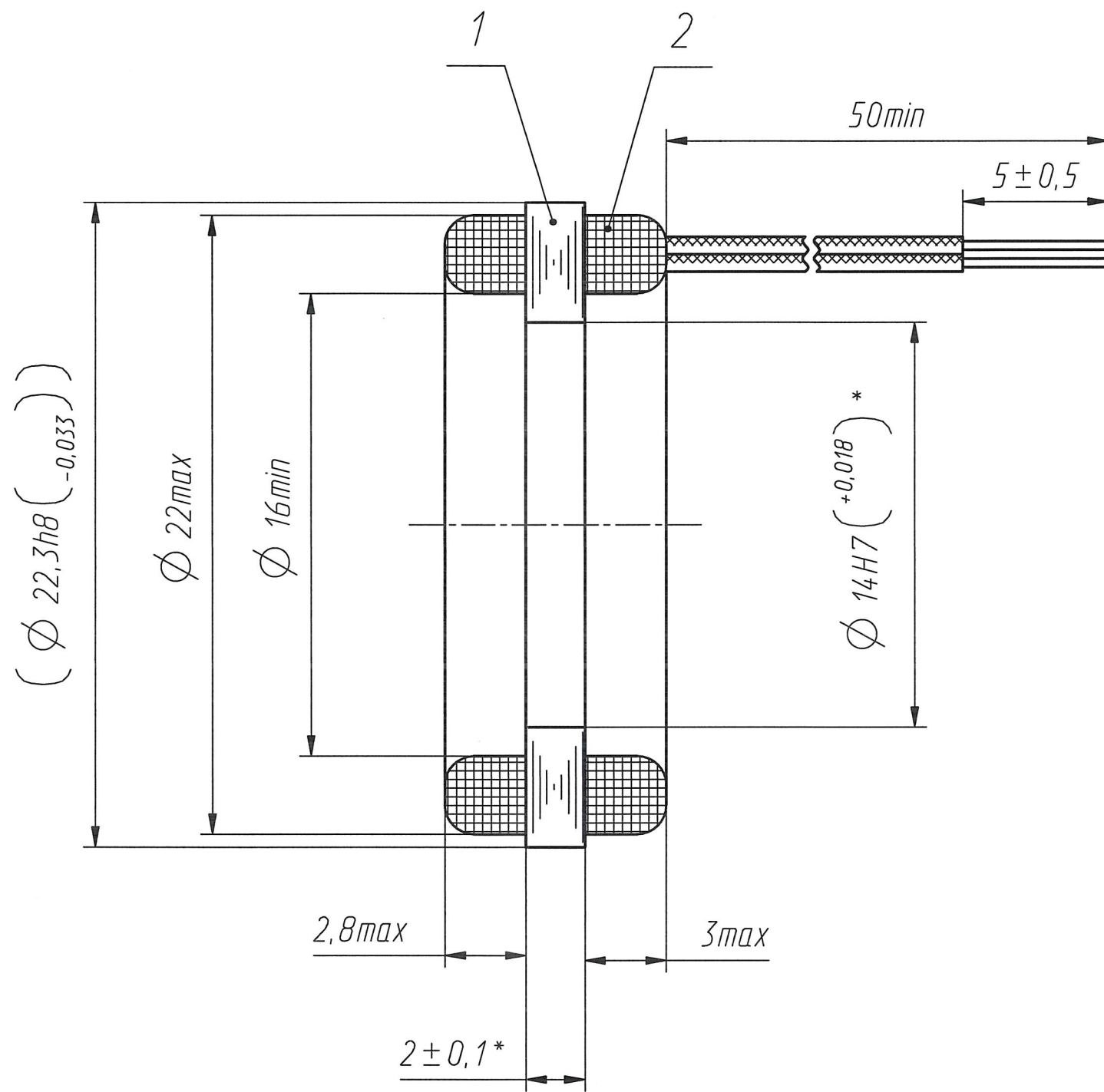


АСДБ.09.09.1660СБ



- *Размер для справок.
- Размер в скобках - после сборки.
- Электрическое соединение обмоток и маркировку проводов проводить в соответствии со схемой электрической соединений АСДБ.09.09.1660СБ.
- Сопротивление обмотки поз. 2 постоянному току при 20°C
 $R_{20} = (66,5 \pm 6,5) \text{ Ом}$.
- Сопротивление изоляции обмотки поз. 2 относительно пакета ротора поз. 1 - не менее 20 МОм.
- Проверить электрическую прочность изоляции между обмоткой поз. 2 и пакетом ротора поз. 1 на пробой переменным напряжением 200 В с частотой 50 Гц в течение 1 мин.
- Маркером перманентным черным на наружной поверхности пакета ротора поз. 1 нанести риску между 5 и 6 пазом.

АСДБ.09.09.1660СБ					Ротор Сборочный чертеж		
01	-	009.123-3054-21-СЗ	Подп.	Дата	Лит.	Масса	Масштаб
Изм.	Лист	№ докум.	Подп.	Дата		7 з	5:1
Разраб.	Бекузин			14.01.2022	Лист		
Проб.	Пылаев			14.01.2022			
Т. контр.	Чайников			14.01.2022	Листов 1		
Нач. отд.	Соловьев			14.01.2022			
Н. контр.	Васильев			14.01.2022	АО "ОКБ "Аэрокосмические системы"		
Утв.	Фокин			14.01.2022			