

Перв. примен.
Справ. №

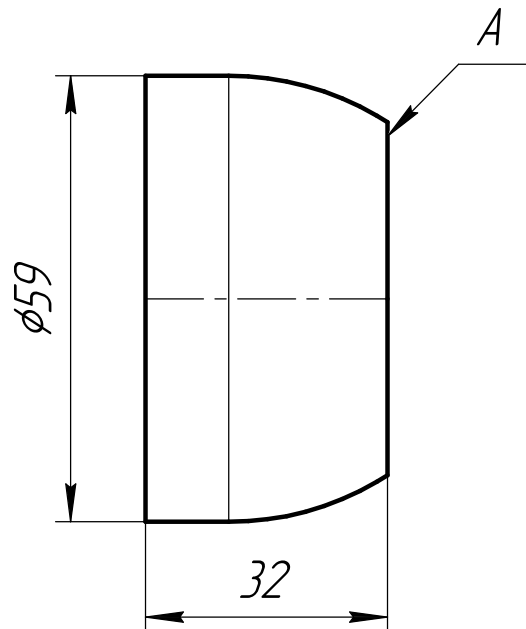


Таблица 1 – Послойная раскладка витков.

Номер слоя	Число двойных витков в слое	Суммарное количество витков
1	2	2
2	2	4
3	2	6
4	2	8
5	3	11
6	3	14
7	4	18
8	4	22
9	5	27
10	5	32
11	7	39
12	7	46
13	8	54
14	8	62
15	9	71
16	9	80
17	11	91
18	9	100
19	10	110
20	7	117
21	9	126
22	6	132
23	7	139
24	4	143
25	6	149
26	3	152
27	5	157
28	2	159
29	5	164
30	2	166
31	4	170

Подп. и дата
Инв. № докл.
Взам. инв. №
Подп. и дата
Инв. № подл.

1. Обмотку мотать от поверхности А.
2. Обмотку мотать в два провода одновременно.
3. Обмотку мотать с клеем.
4. Обмотку мотать в соответствии с таблицей.
5. Слои витков нечетной нумерации укладывать от поверхности А, четной – к поверхности А.

Изм.	Лист	№ докум.	Подп.	Дата
Разраб.				27.12.22
Пров.				
Т.контр.				
Н.контр.				
Утв.				

Лит.	Масса	Масштаб
Лист	Листов	1