

- 1 \* Размер для справок.
2. Смещение контуров зашка относительно колеса зубчатого не более 0,15 мм.
3. Зазор между колесом и зашком не более 0,15 мм на оба стька.
4. Ролик должен свободно вращаться.

Станок намоточный торсионных катушек СГТ 8/1

Чертеж СГТ 8/1Ю.01 05  
(сборочный чертеж)  
КБ ОТМ  
Разработчик:  
М 11

Формат	Зона	Поз.	Обозначение	Наименование	Кол.	Примечание
				<u>Документация</u>		
A4			СНТ 8Л.10.01.01 СБ	Сборочный чертеж	1	
				<u>Детали</u>		
Б4	1		СНТ 8Л.10.01.01.01	Сегмент	1	
				Сталь ШХ 15 ГОСТ 801-78		
Б4	2		СНТ 8Л.10.01.01.02	Направляющая	1	
				Проволока В-1-1		
				ГОСТ 9389-75		

СНТ 8Л.10.01.01

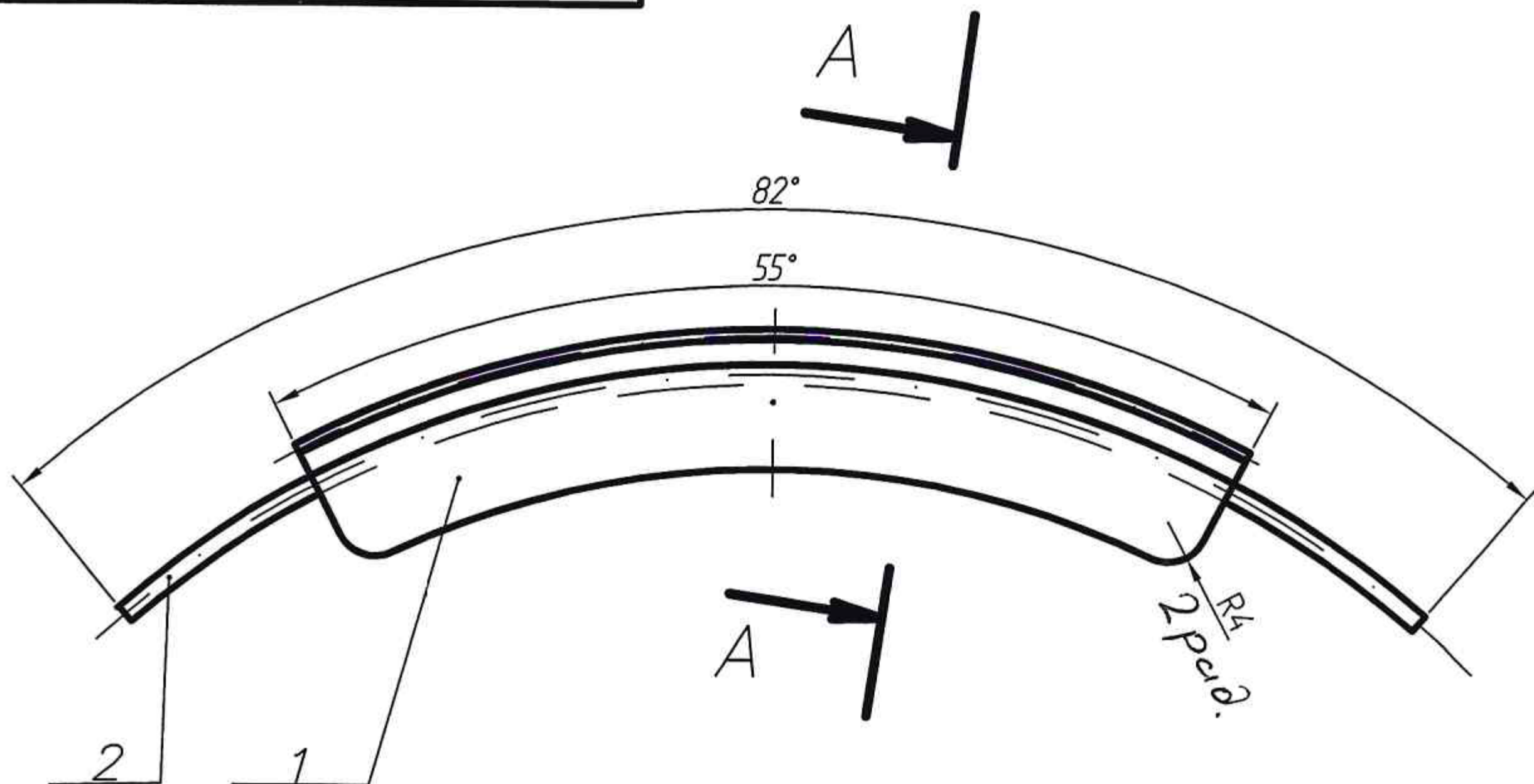
Изм. Лист № Докум. Подп. Дата

Разраб.  
Провер.

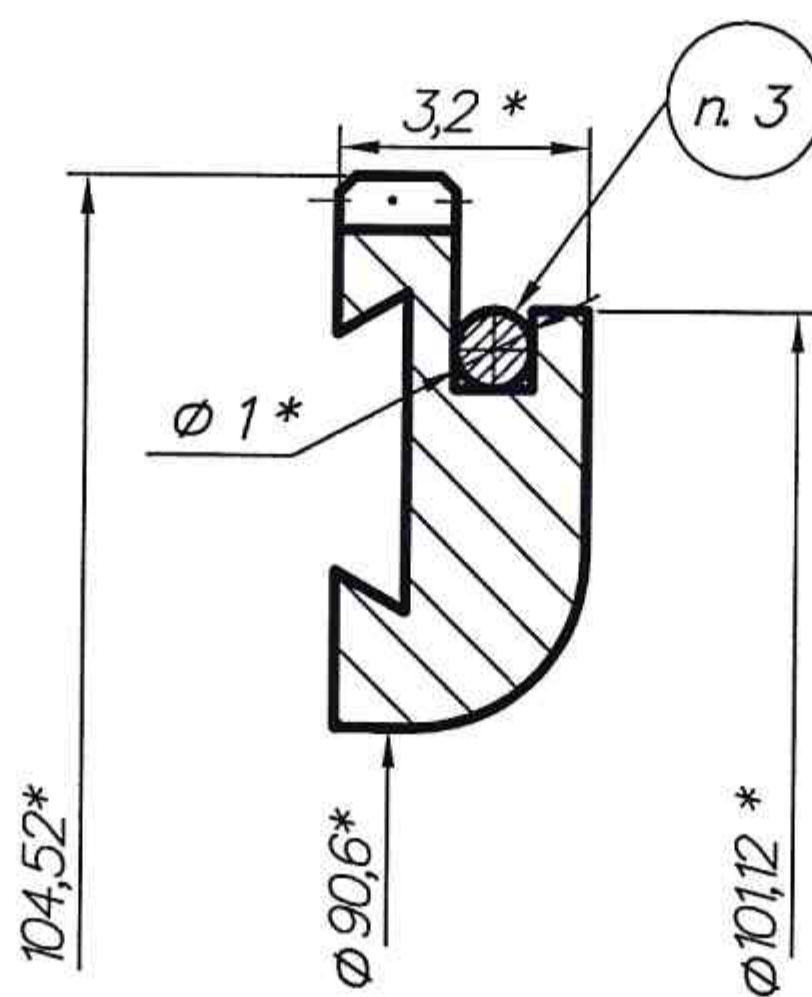
Нконтр  
УТВ.

*Замок*

Лит	Лист	Листов
р		1



A-A (5:1)



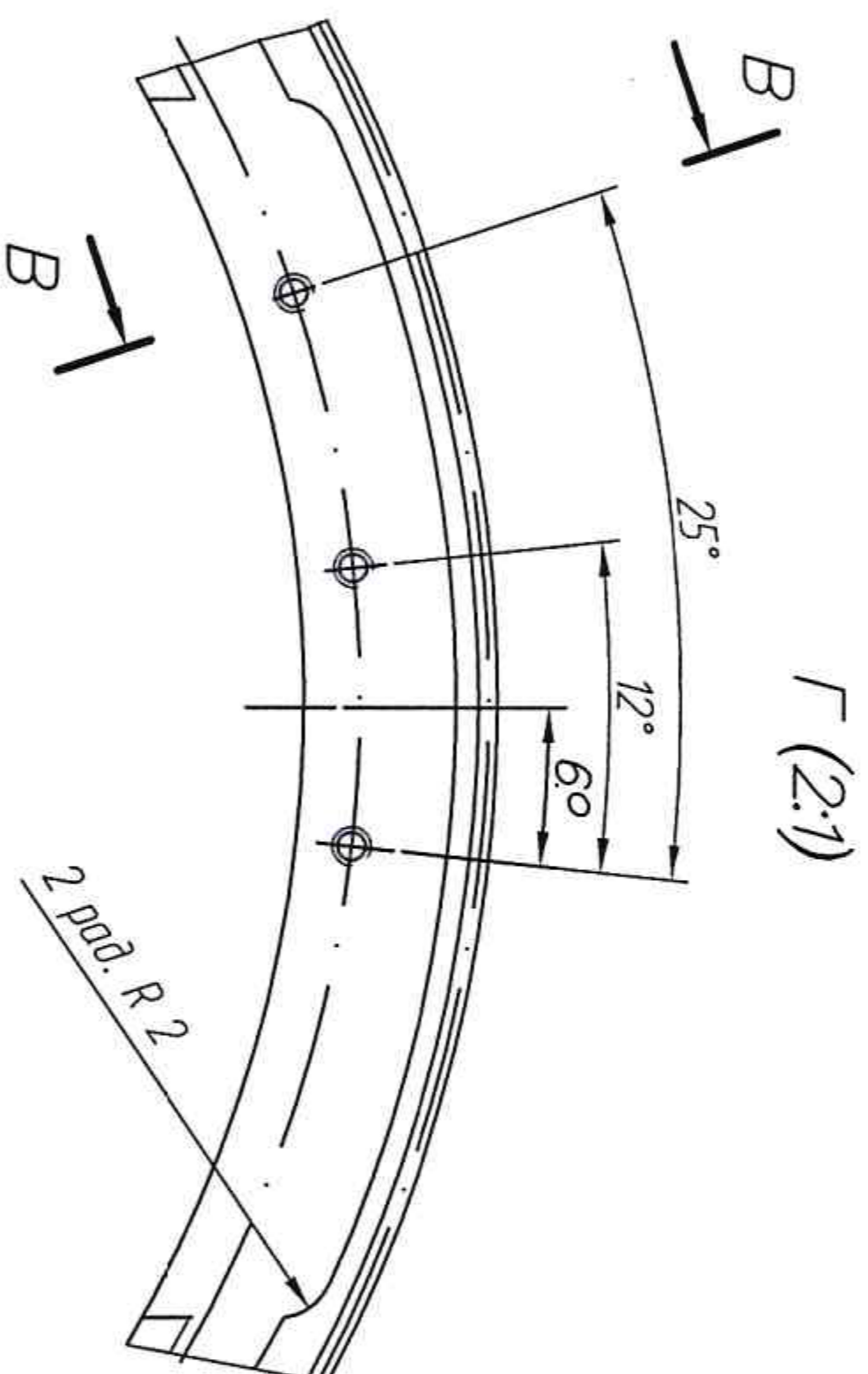
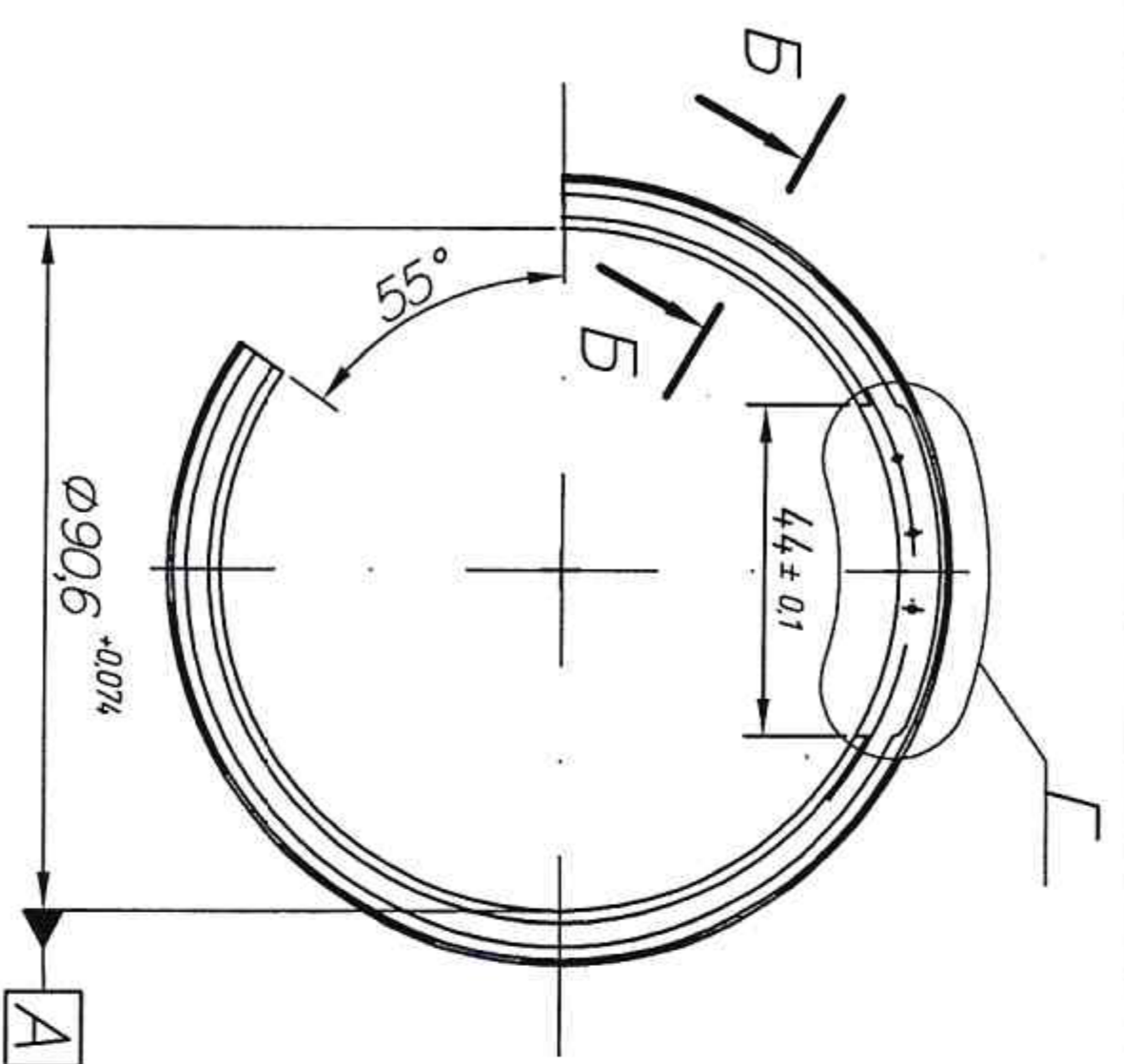
1. \* Размер для справок.
2. Острые кромки притупить.
3. Паять припоем ПОС 40 ГОСТ 21931-76.
4. Развернутая длина проволоки  $L = 42$  мм.
5. Сегмент изготовить из колеса зубчатого номер СНТ 8Л.10.01.03

Изм.	Лист	№ Докум.	Подп.	Дата
Разраб.				
Провер.				
Т. контр.				
Н. контр.				
Утв.				

СНТ 8Л.10.01.01 СБ

ЗАМОК  
(сборочный чертеж)

Литер	Масса	Масштаб
Р		2:1
Лист	Листов 1	

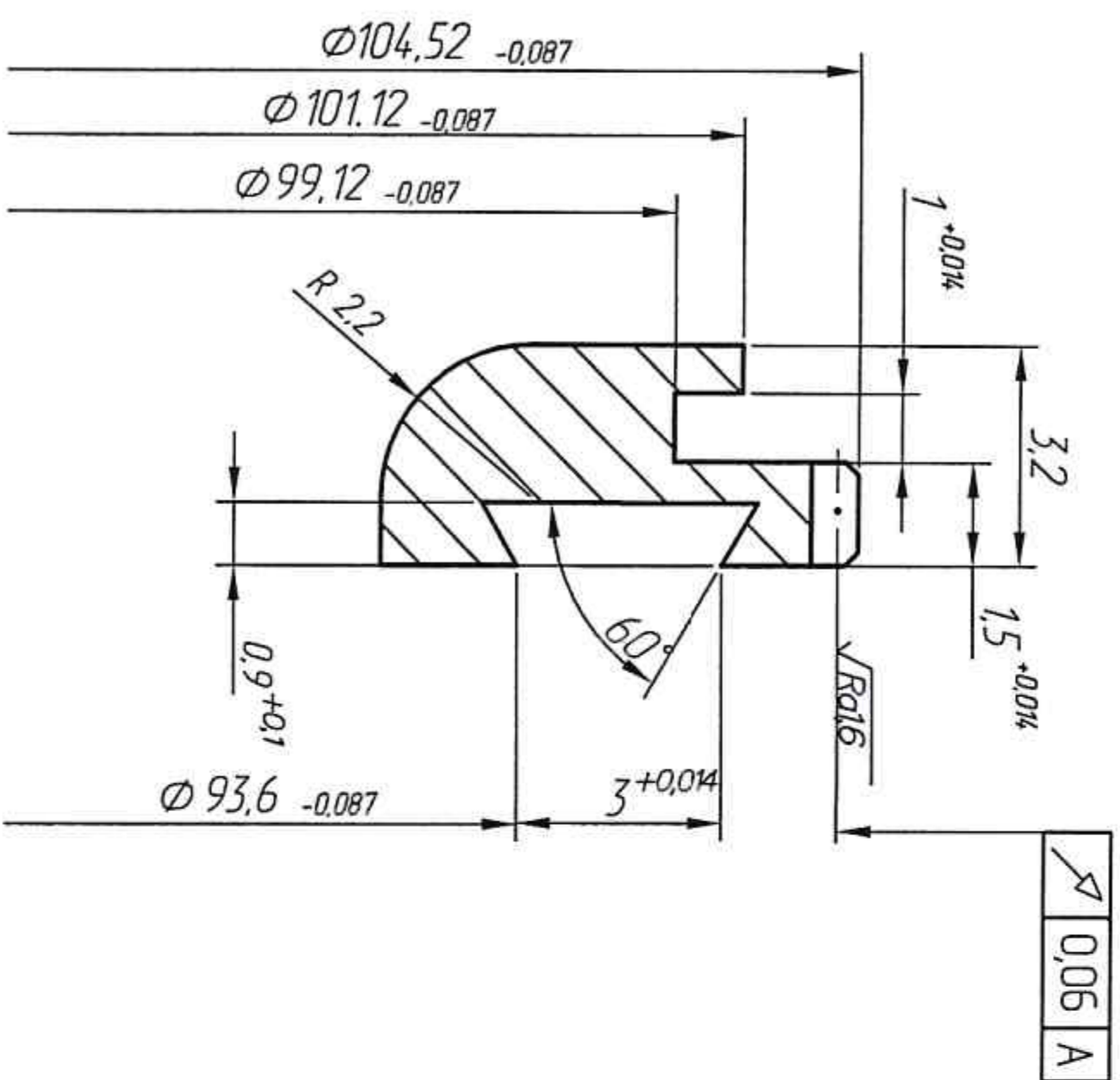
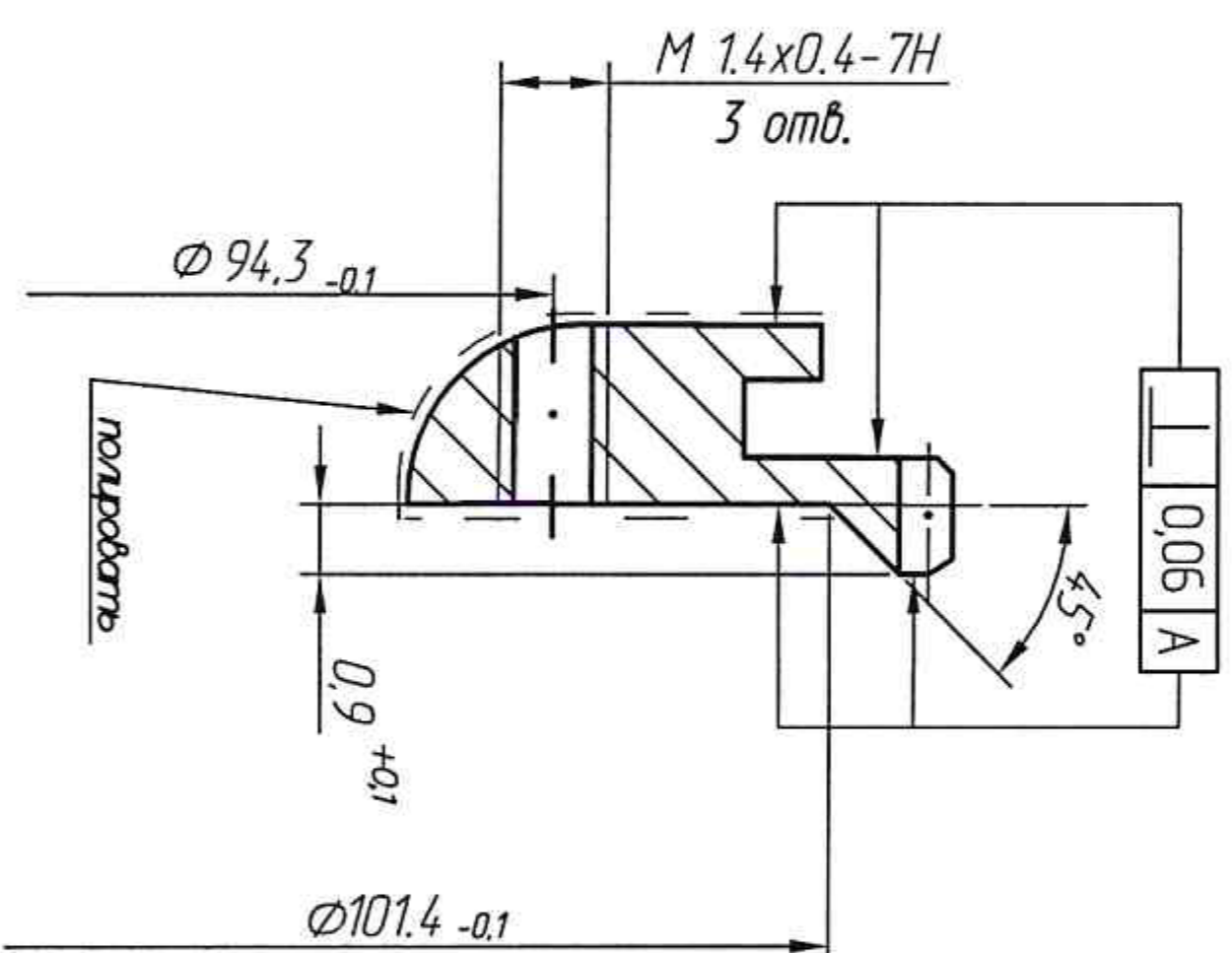


$\sqrt{Ra\ 0,8\ (\checkmark)}$

Модуль	m	0.3
Число зубьев	Z	300
Угол наклона линии зуба	$\beta$	30°
Направление линии зуба	-	правое

В-В (5:1)

Б-Б (5:1)



1. HB 255...306.
2. Неуказанные предельные отклонения размеров по : Н14; h14 и IT14/2
3. Буенце всех классных диаметров относительно оси "А" не более 0,06 мм.
4. Острые кромок притупить.

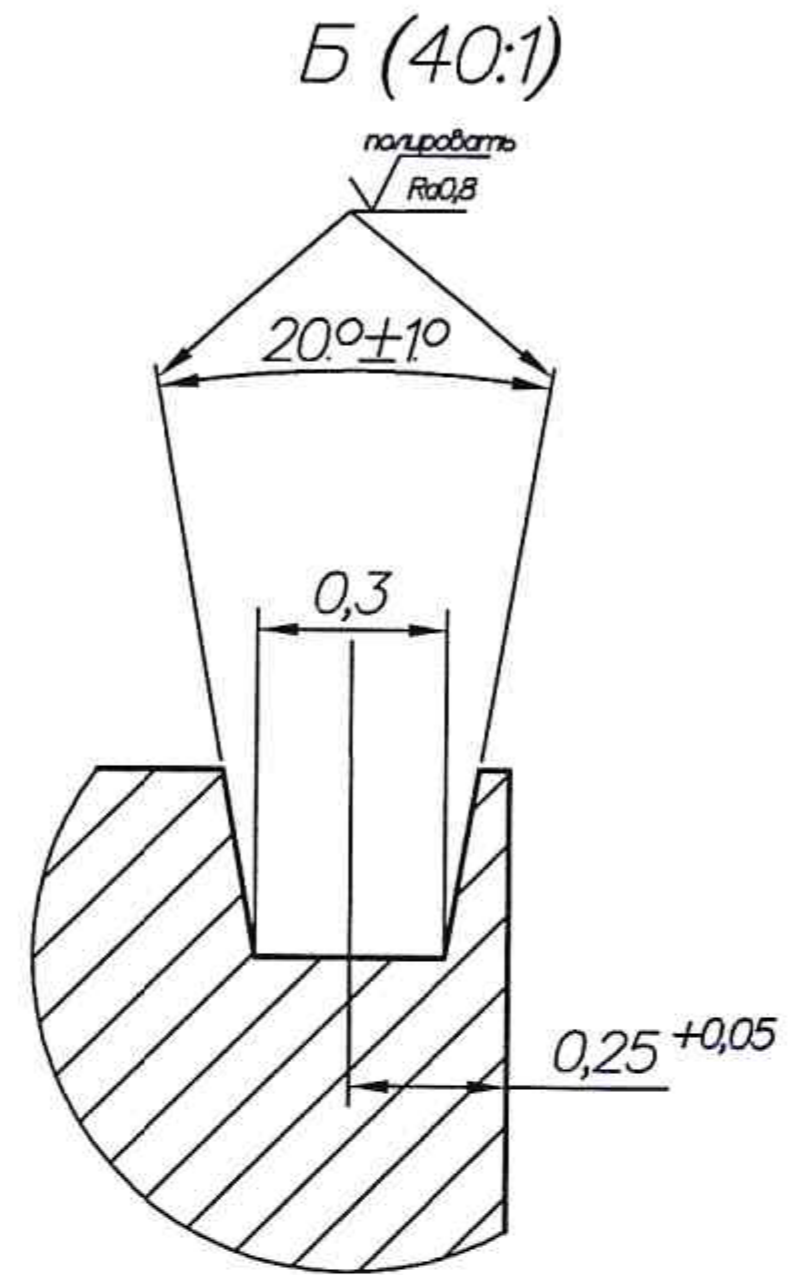
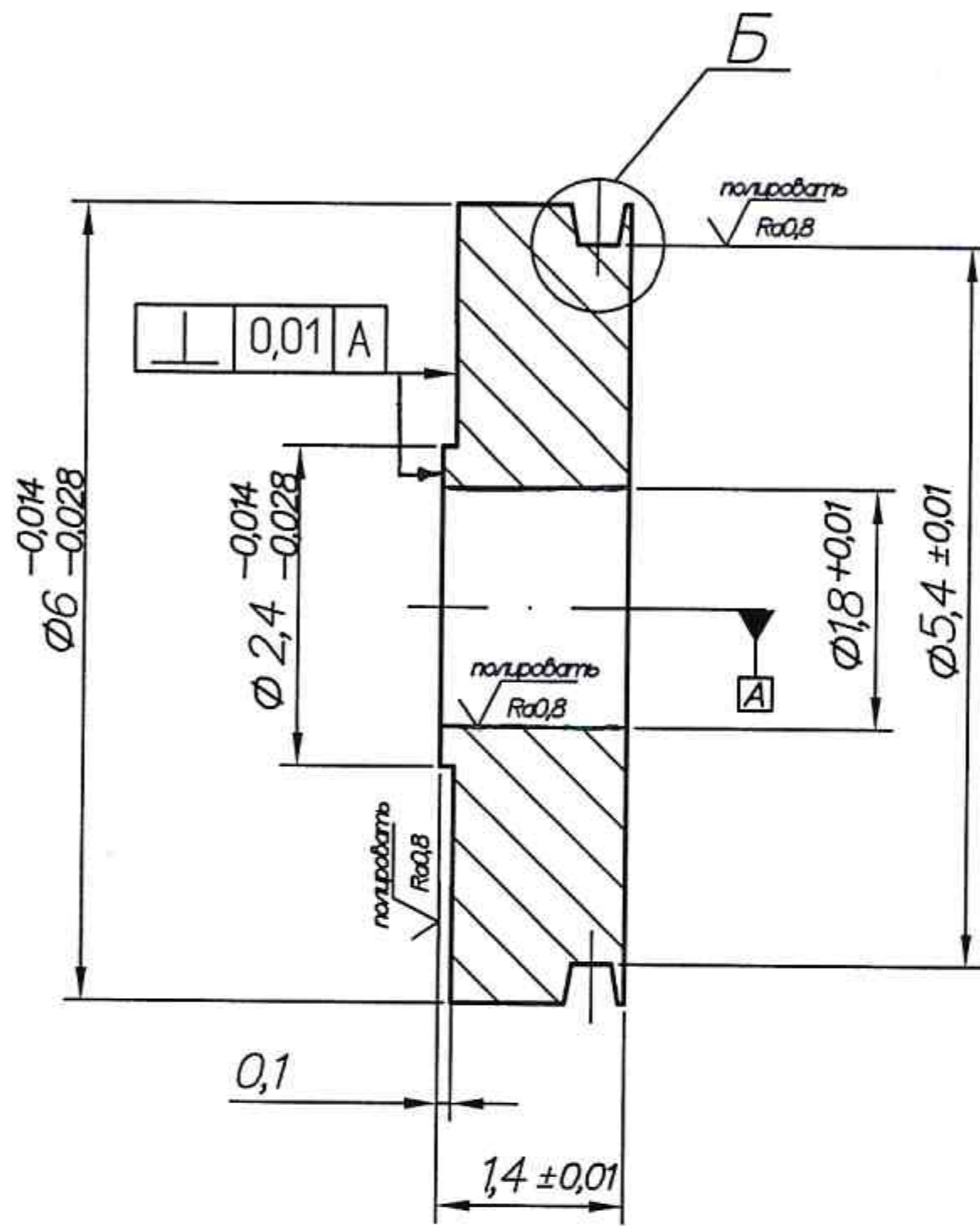
Колесо зубчатое СЧТ 8/110.0102  
Сталь ШХ 15 ГОСТ 801-78.

КБ ОТМ

Разработчик:

Проверил:

М 1:2



1. Биение всех классных диаметров относительно оси "А" не более 0,02 мм.
2. Неуказанные предельные отклонения размеров по : H14; h14 и IT14/2.
3. Острые кромки притупить.
4. Покрытие: Хим. окс.

СНТ 8Л.10.01. 03

РОЛИК

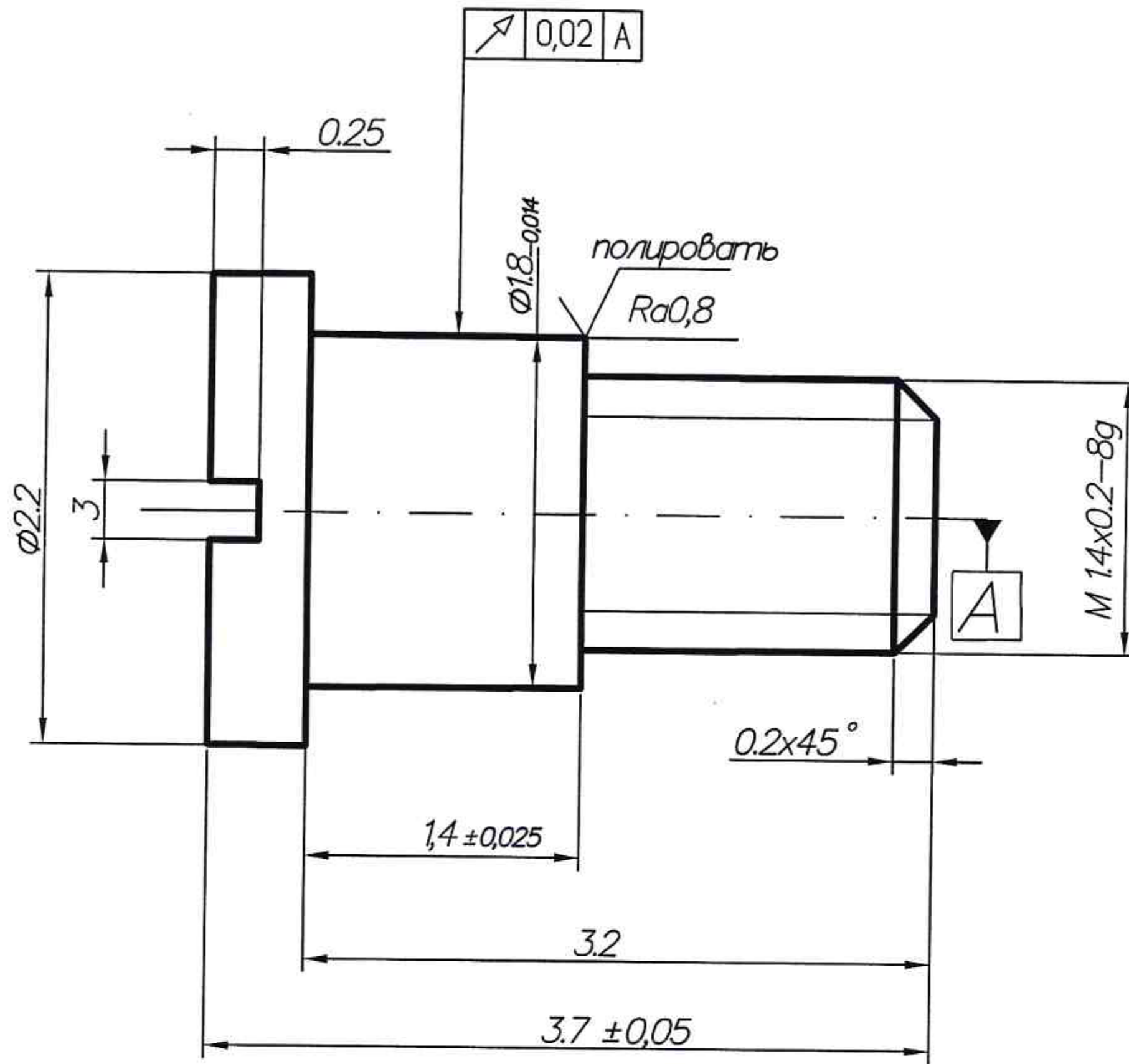
Сталь 40 X ГОСТ 4543-71

Литер	Масса	Масштаб
Р		10:1
Лист	Листов 1	

Изм.	Лист	№ Докум.	Подп.	Дата
Разраб.				
Продер.				
Т. контр				
Н. контр				
Утв.				

ЧТ 8Л.10.01.04

$\sqrt{Ra\ 6,3}$  (✓)



1. Неуказанные предельные отклонения размеров по : H14; h14 и IT14/2.
2. Покрытие: Хим.окс.

Изм.	Лист	№ Докум.	Подп.	Дата
Разраб.				
Провер.				
Т. контр				
Н. контр				
Утв.				

ЧТ 8Л.10.01.04

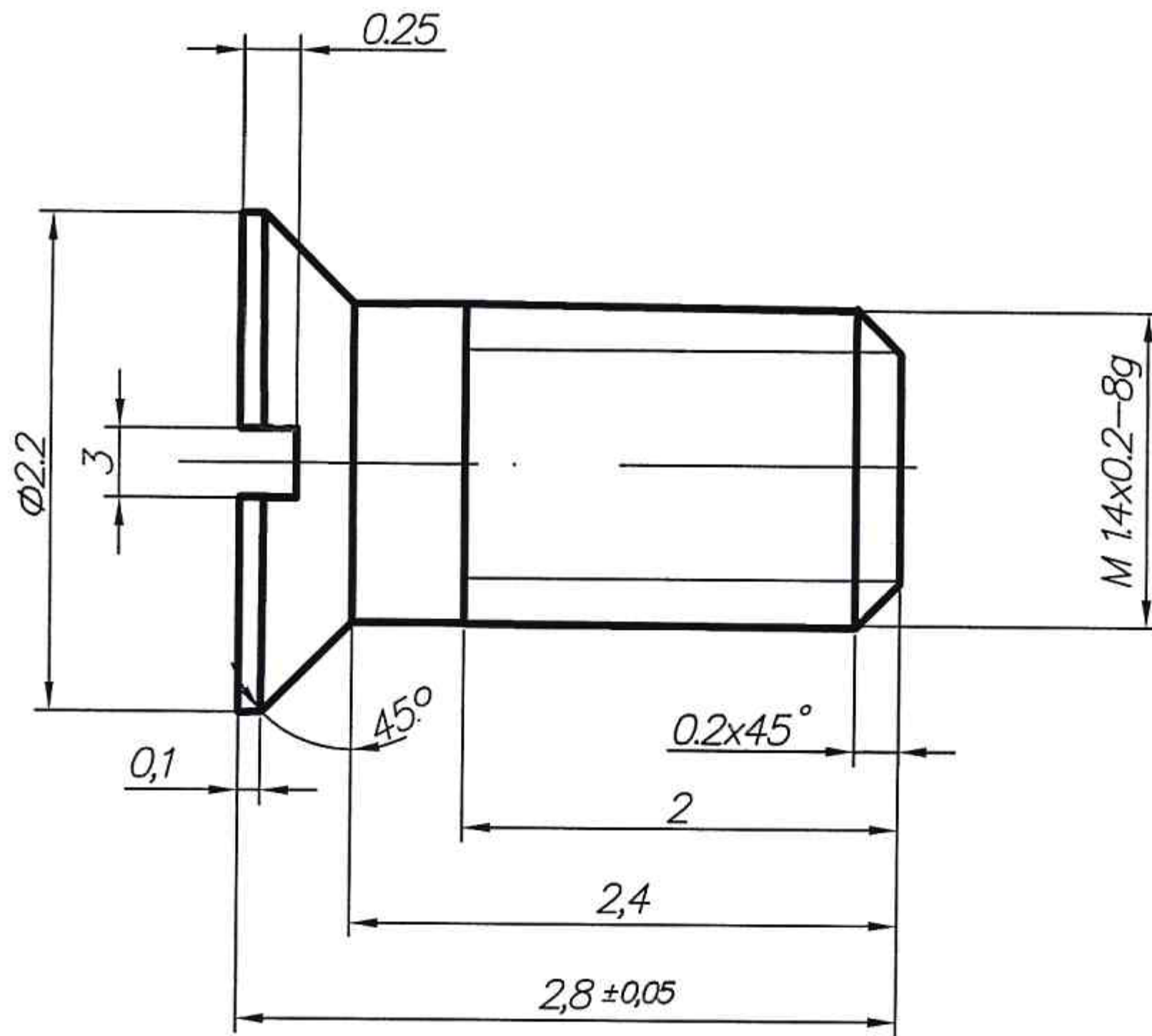
Ось

Сталь 40Х ГОСТ 4543-71

Литер	Масса	Масштаб
Р		20:1
Лист	Листов 1	

СНТ 8Л.10.01.05

$\sqrt{Ra\ 6,3}$  (✓)

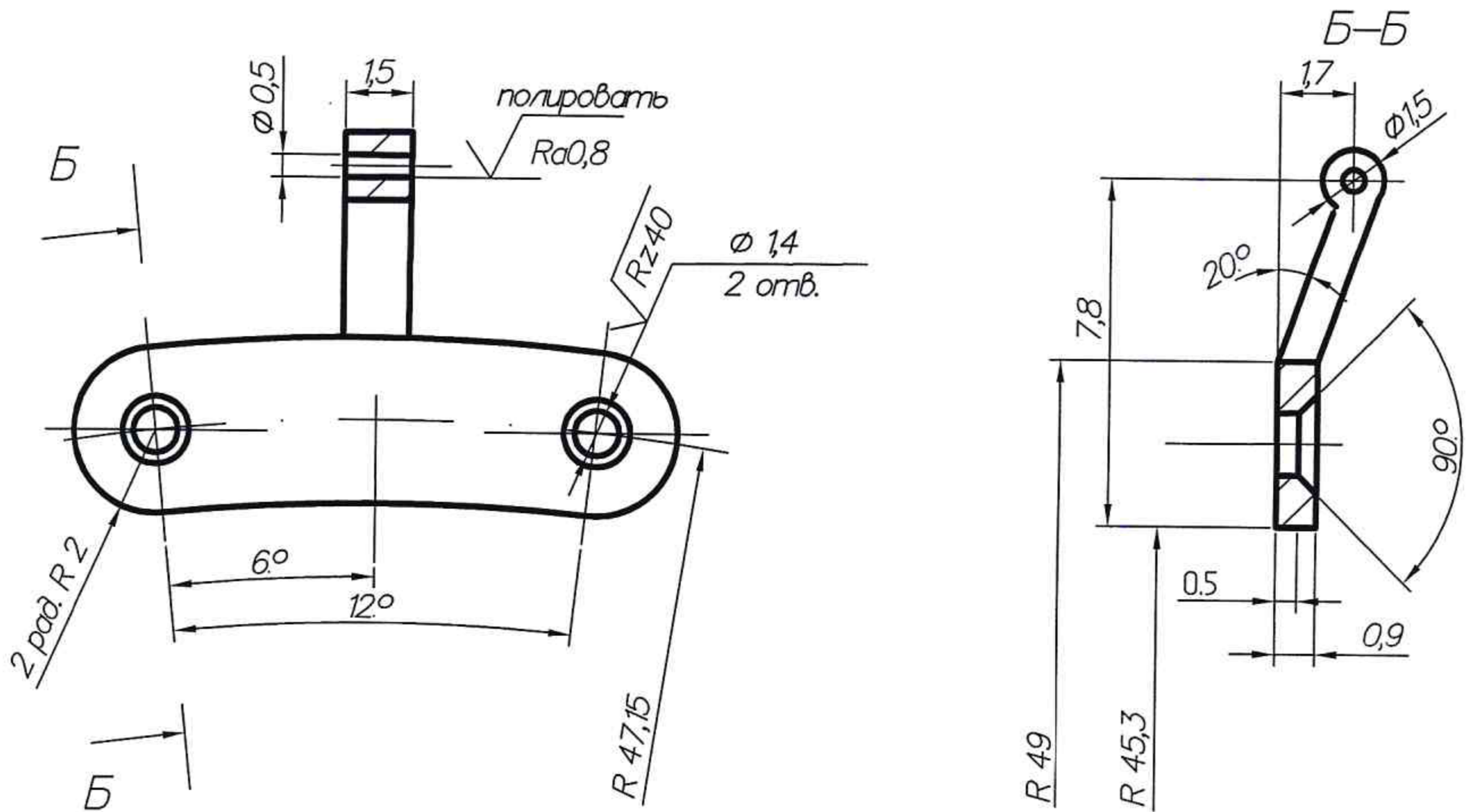


1. Неуказанные предельные отклонения размеров по : H14; h14 и IT14/2.
2. Покрытие: Хим.окс.

					СНТ 8Л.10.01.05			
					Винт			
					Сталь 40Х ГОСТ 4543-71			
Изм.	Лист	№ Докум.	Подп.	Дата	Литер	Масса	Масштаб	
Разраб.					Р		20:1	
Продер.					Лист		Листов 1	
Т. контр								
Н. контр								
Утв.								

СНТ 8Л.10.01.06

$\sqrt{Ra\ 6,3}$  (✓)

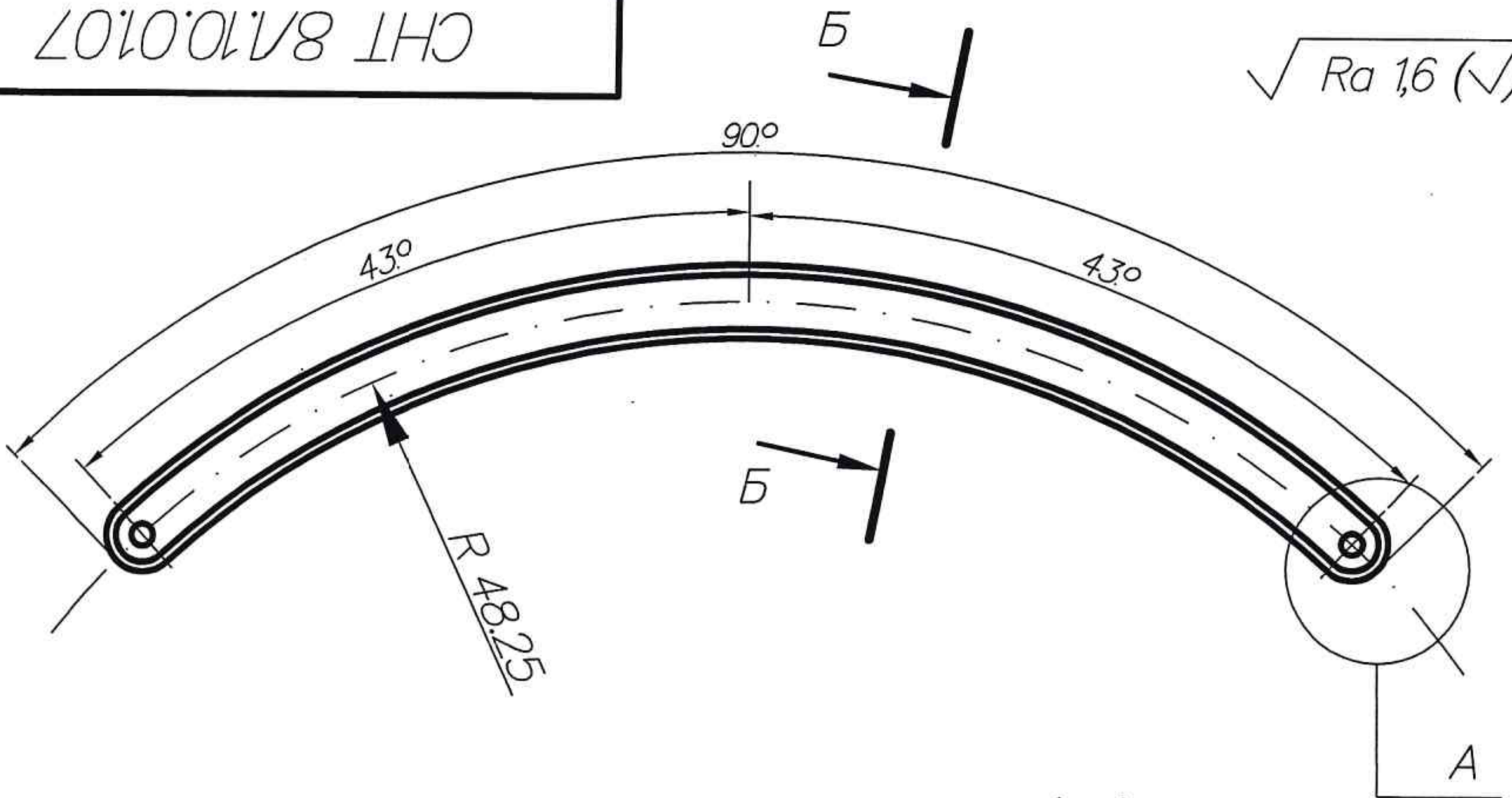


1. Неуказанные предельные отклонения размеров по : H14; h14 и IT14/2.
2. HRC 60. . . 64.
3. Острые кромки притупить.

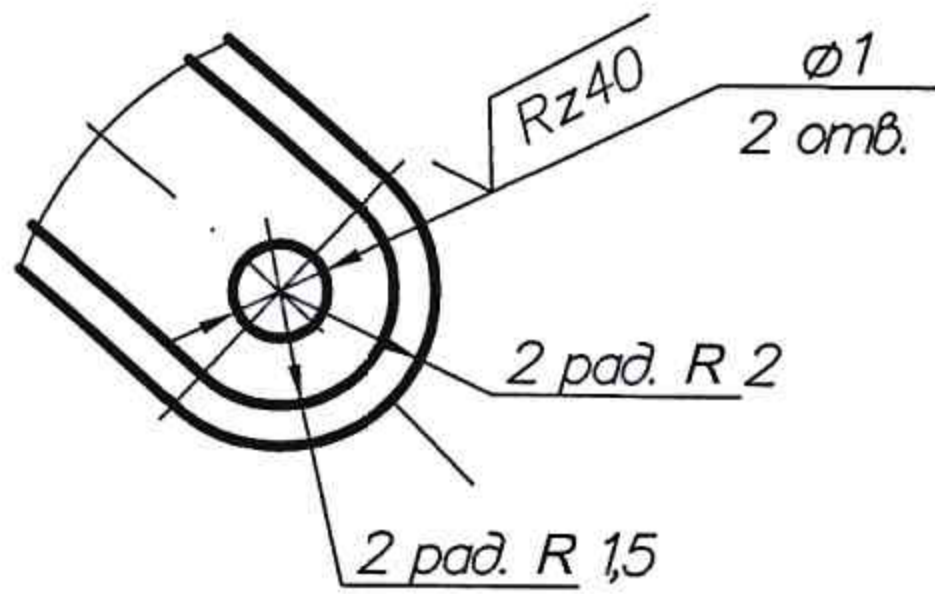
				СНТ 8Л. 10.01.06			
				Планка			
				Ст. У12А ГОСТ 1435-99			
Изм.	Лист	№ Докум.	Подп.	Дата	Литер	Масса	Масштаб
Разраб.					Р		5:1
Провер.							
Т. контр					Лист	Листов 1	
Нач. КБ							
Н. контр							
Утв.							

ЧТ 8Л.10.01.07

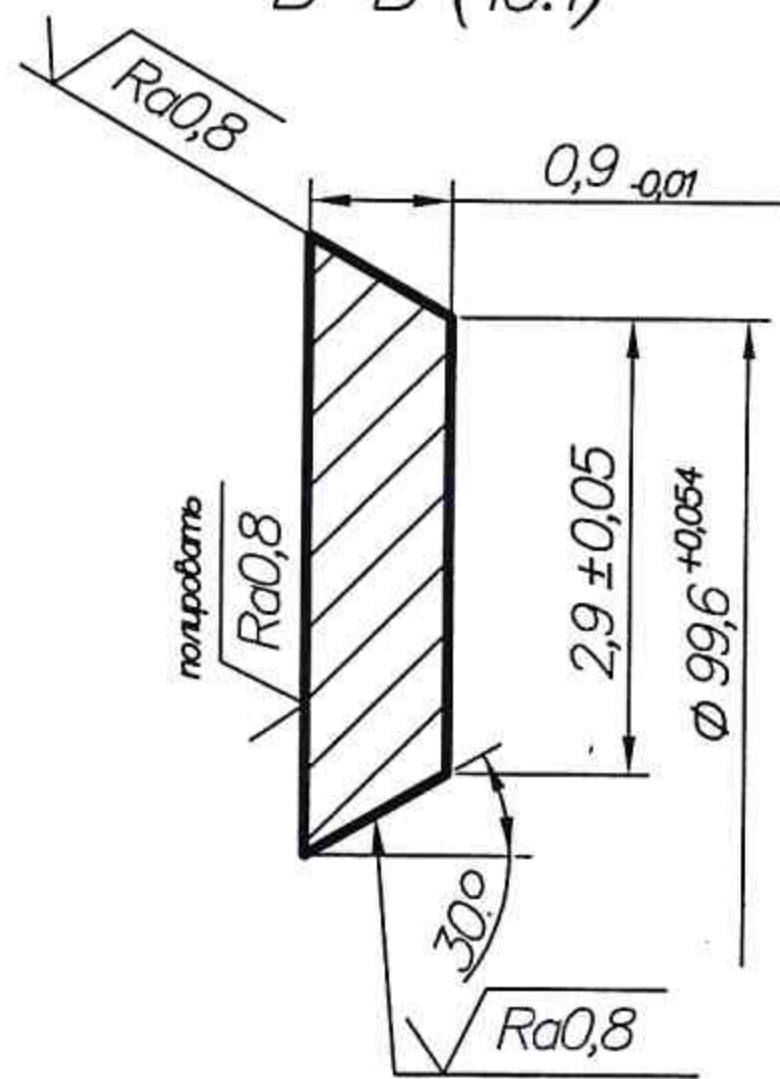
$\sqrt{Ra 1,6}$  (✓)



A (5:1)



Б-Б (10:1)



1. Неуказанные предельные отклонения размеров по: Н 14; h 14 и IT 14/2.
2. Покрытие: Хим.окс.

ЧТ 8Л.10.01.07

Задвижка

Сталь 65Г ГОСТ 14959-79

Литер    Масса    Масштаб

Р          2:1

Лист    Листов 1

Изм.	Лист	№ Докум.	Подп.	Дата
Разраб.				
Провер.				
Т. контр.				
Н. контр.				
Утв.				