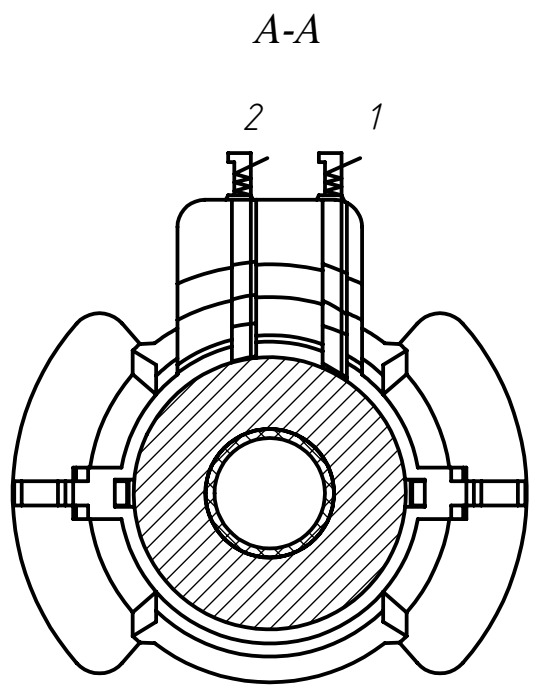
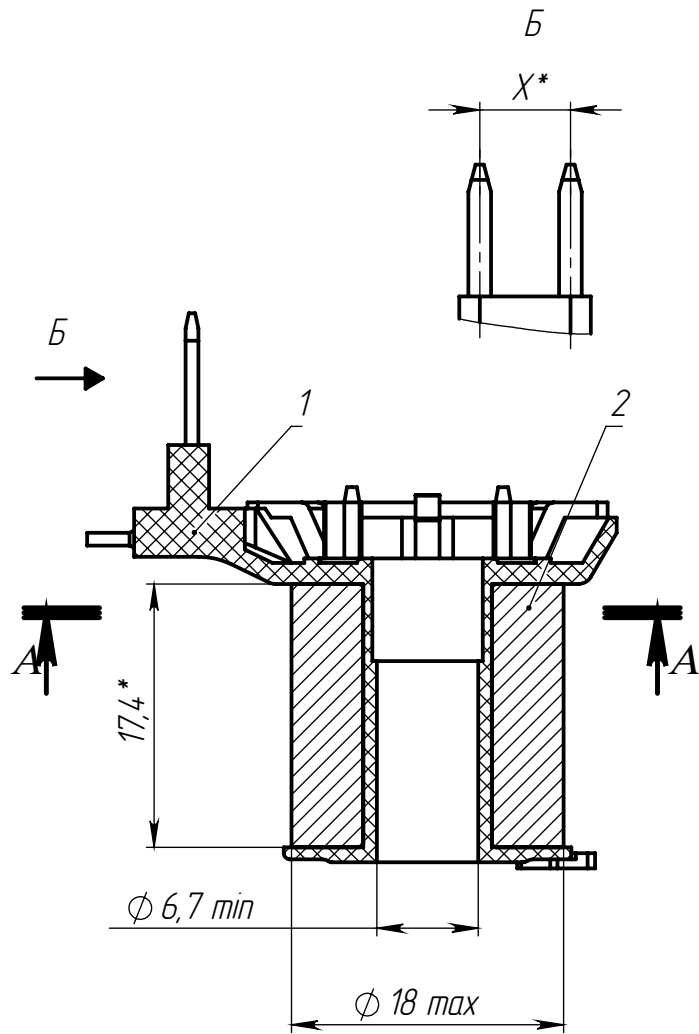


РЮИБ5.768.527СБ

Перв. примен.  
РЮИБ6.650.525

Справ. №

Обозначение	X
РЮИБ5.768.527	6 мм
-01	3,3 мм



Марка обмоточного провода	Диаметр проволоки, мм	Число витков	Сопротивление при $t_{окр}=23^{\circ}C$
ПЭВТЛ-2	0,236	1250±10	24±4 Ом

- \* Размеры для справок.
- Намотку катушки выполнять по ОСТ 4ГО.054.069.
- Намотка должна быть ровной, плотной, без ослабления и перепутывания.
- Перед намоткой вывод начала обмотки 1 зачистить на длину 15±3 мм, зафиксировать на контакт и уложить в паз.
- После намотки вывод 2 зачистить на длину 15±3 мм и зафиксировать на контакте.
- Пайку провода произвести припоем ПОС Су30-05 ГОСТ21930-76. После пайки лишние провода обрезать.
- Остальные ТТ по ОСТ 4ГО.070.015.

Подп. и дата

Инв. № дудл.

Взам. инв. №

Подп. и дата

Инв. № подл.

РЮИБ5.768.527СБ

Катушка

Сборочный чертеж

Лист	Масса	Масштаб
	0,03	1:1
Лист	Листов 1	

Изм.	Лист	№ докум.	Подп.	Дата
Разраб.		Чебычелов		
Пров.		Диденко		
Т. контр.		Пузанова		
Согласовано		Драчев		
Н. контр.		Чебычелов		
Утв.		Диденко		

